

Brevet de Technicien Supérieur

MAINTENANCE INDUSTRIELLE

Session 2007

Génie électrique

(Sous-épreuve E 5-2)

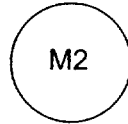
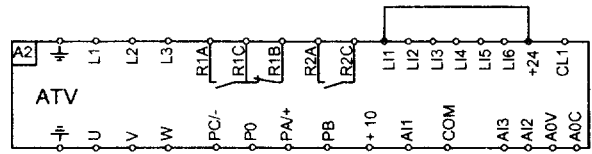
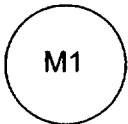
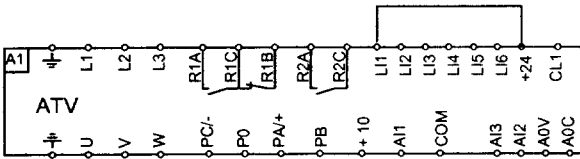
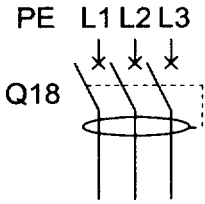
Document réponse

Ce dossier contient le document DR 1.

2.1 Compléter le tableau avec les puissances.

Réglage par	Débit (m ³ .h ⁻¹)	Hauteur manométrique (mCE)	P utile pompe (kW)	Rendement global pompe + moteur %	Puissance électrique absorbée (kW)
vanne	60	28		74	
vanne	30	37		64	
variateur de vitesse	30	17		70 (avec variateur)	

2.14 Compléter les schémas de commande et de puissance.



24v

0v



KM11



KM12

DR 1