

4 : cheville de 17 x 160

5 : Boulon de 14 x 180 (non représenté)

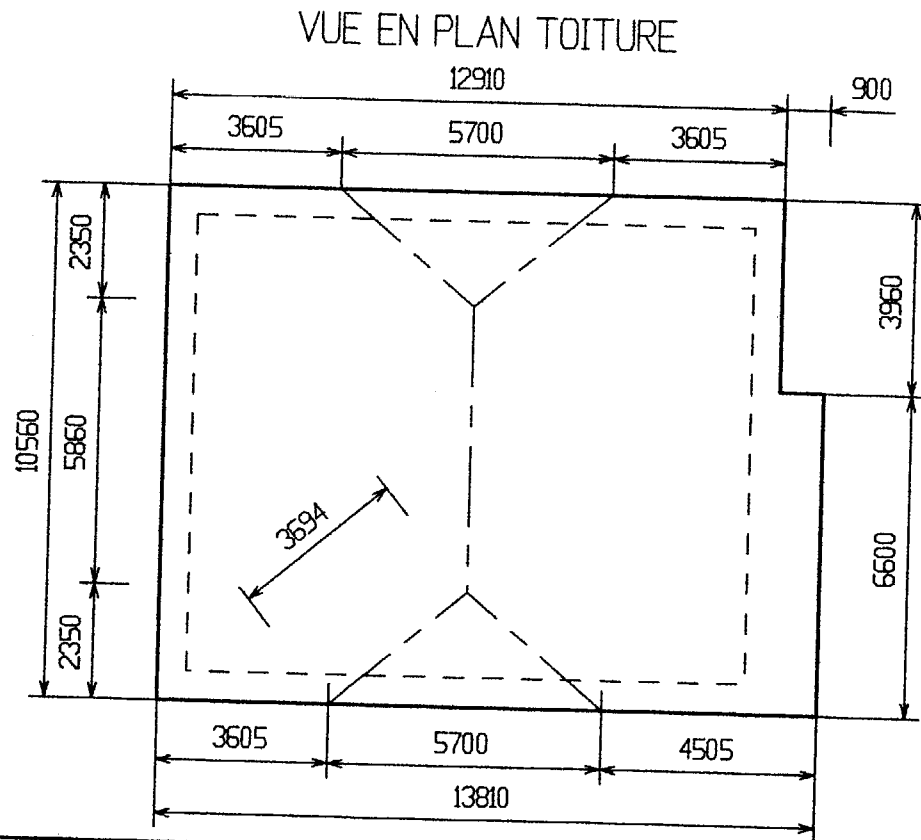
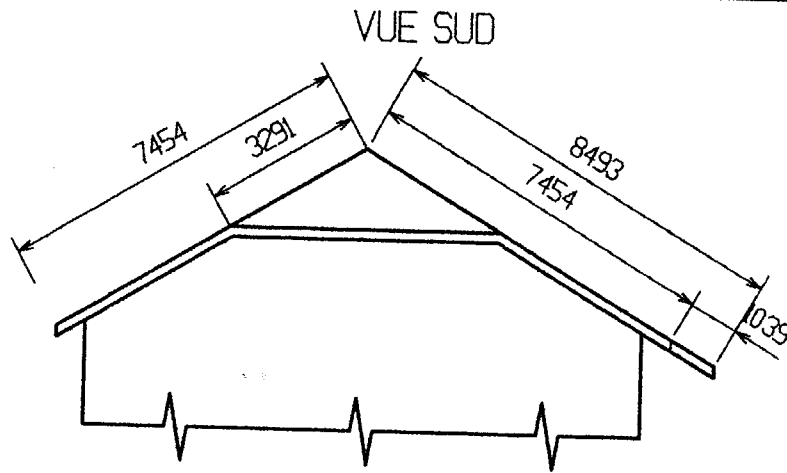
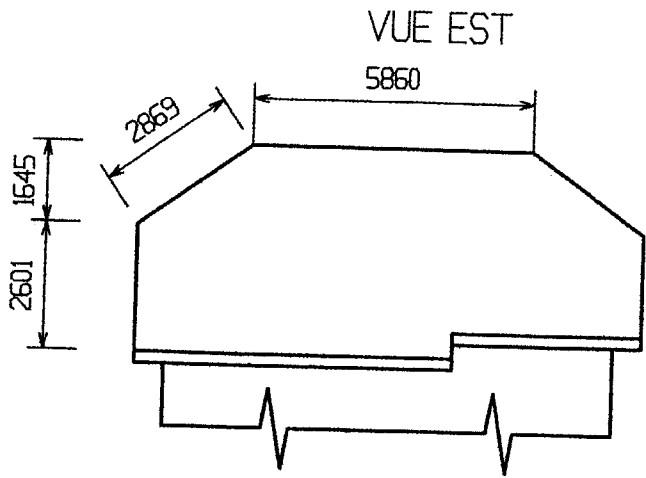
MAISON INDIVIDUELLE

CONSOLE

ECH : 1/10

DT4

*Handwritten signature*



MAISON INDIVIDUELLE

Géométrie toiture

DT 5

88

# BORDEREAU DE PRIX

CCE5ODR

## 20 - COUVERTURE - ZINGUERIE

<b>20A : Cout horaire de main d'œuvre compris charges sociales :</b>	<b>22,09 €</b>
<b>20B : Frais généraux sur MO et sur fournitures :</b>	<b>1,28</b>
<b>20C : Bénéfices et aléas :</b>	<b>1,111</b>

Code	Unité	Désignation des ouvrages	MAIN-D'ŒUVRE		FOURNITURES			Déboursé sec 5 + 9	Prix de revient 10 x 20 B	PRIX DE VENTE H.T.		
			Temps moyen (h)	M.-O. + charges sociales 4 x 20 A	Unité	Quantité	Prix unitaires			Fournitures principales et annexes 7 x 8	Euros 11 x 20 C	Francs
1	2	3	4	5	6	7	8	9	10	11	12	13
<b>OUVRAGES EN SAPIN DE PAYS TRAITE</b>												
20 06 03 27 003	ML	● Liteaux 18x27 mm	LITEAU 18X27 MM		ML	1.080	0.23	0.25				
			CLOU TP ADX 55X17 MM		KG	0.012	1.21	0.01				
		TOTAL		0.040	0.88			0.26	1.14	1.46	1.62	10.63
<i>Voire entreprise</i>												
20 06 03 27 006	ML	● Liteaux 25x27 mm	LITEAU 25X27 MM		ML	1.080	0.29	0.31				
			CLOU TP ADX 55X17 MM		KG	0.012	1.21	0.01				
		TOTAL		0.040	0.88			0.32	1.20	1.54	1.71	11.22
<i>Voire entreprise</i>												
20 06 03 27 009	ML	● Liteaux 25x40 mm	LITEAU 25X40 MM		ML	1.080	0.41	0.44				
			CLOU TP ADX 55X17 MM		KG	0.012	1.21	0.01				
		TOTAL		0.040	0.88			0.45	1.33	1.70	1.89	12.40
<i>Voire entreprise</i>												
20 06 03 27 012	ML	● Liteaux 27x27 mm	LITEAU 27X27 MM		ML	1.080	0.29	0.31				
			CLOU TP ADX 55X17 MM		KG	0.012	1.21	0.01				
		TOTAL		0.040	0.88			0.32	1.20	1.54	1.71	11.22
<i>Voire entreprise</i>												
20 06 03 27 015	ML	● Liteaux 27x40 mm	LITEAU 27X40 MM		ML	1.080	0.84	0.91				
			CLOU TP ADX 55X17 MM		KG	0.012	1.21	0.01				
		TOTAL		0.040	0.88			0.92	1.80	2.30	2.56	16.79
<b>SOUS-TOITURE</b>												
20 06 15 00 003	M2	● Film synthétique microaéré	FILM MICROAERE		M2	1.100	1.18	1.30				
			RUBAN ADHESIF		ML	1.500	0.05	0.08				
		TOTAL		0.050	1.10			1.38	2.48	3.17	3.52	23.09
<i>Voire entreprise</i>												
20 06 15 00 006	M2	● Film armé microaéré	FILM ARME MICROAERE		M2	1.100	3.14	3.45				
			RUBAN ADHESIF		ML	1.500	0.05	0.08				
		TOTAL		0.050	1.10			3.53	4.63	5.93	6.59	43.23
<i>Voire entreprise</i>												
20 06 15 00 009	M2	● Film non tissé avec enduction spéciale	FILM NON TISSE		M2	1.100	3.62	3.98				
			RUBAN ADHESIF		ML	1.500	0.05	0.08				
		TOTAL		0.050	1.10			4.06	5.16	6.60	7.33	48.08

Code	Unité	Désignation des ouvrages	MAIN-D'ŒUVRE		FOURNITURES				Déboursé sec	Prix de revient	PRIX DE VENTE H.T.		
			Temps moyen (h)	M.-O. + charges sociales 4 x 20 A	Unité	Quantité	Prix unitaires	Fournitures principales et annexes 7 x 8			Euros	Francs	
													4
<b>COUVERTURE EN TUILES TERRE CUITE</b>													
Prix au m <sup>2</sup> de surface vue, pose sur combles plans, compris déchets d'emploi (5%), <i>litez à reprendre au chapitre BOIS ET SUPPORTS DE COUVERTURE ouvrages n° 20 06 03 12 003 et suivants selon quantité en mètres linéaires réellement mise en œuvre pour 1 m<sup>2</sup> de couverture. Cette quantité, variable selon les ouvrages, est indiquée entre parenthèses.</i> Les écarts de prix entre les tuiles terre cuite rouge et vieillie sont peu significatifs chez la plupart des fournisseurs, nous avons donc opté pour un prix moyen.													
<b>TUILE PLATE, en terre cuite.</b>													
<b>Tuile plate 14 x 27 cm</b>													
20 41 03 03 003	M2	● Rouge ou vieillie (litez 11,50 m)	TUILES PLATES			U	81.000	0.24	19.44				
			TOTAL	0.900	19.88				19.44	39.32	50.33	55.92	366.81
			Voire entreprise										
<b>Tuiles plates 16 x 24 cm</b>													
20 41 03 06 003	M2	● Rouge ou vieillie (litez 13,10 m)	TUILES PLATES			U	84.000	0.39	32.76				
			TOTAL	0.930	20.54				32.76	53.30	68.22	75.79	497.15
			Voire entreprise										
20 41 03 06 006	M2	● Monuments historiques (litez 13,10 m)	TUILES PLATES			U	84.000	0.51	42.84				
			TOTAL	1.000	22.09				42.84	64.93	83.11	92.34	605.71
			Voire entreprise										
<b>Tuile plate 17 x 24 cm</b>													
20 41 03 09 003	M2	● Rouge ou vieillie (litez 13,10 m)	TUILES PLATES			U	75.000	0.44	33.00				
			TOTAL	0.830	18.33				33.00	51.33	65.70	72.99	478.78
			Voire entreprise										
<b>Tuile plate 17 x 27 cm</b>													
20 41 03 12 003	M2	● Rouge ou vieillie (litez 11,70 m)	TUILES PLATES			U	68.000	0.42	28.56				
			TOTAL	0.750	16.57				28.56	45.13	57.77	64.18	420.99
			Voire entreprise										
20 41 03 12 006	M2	● Monuments historiques (litez 11,70 m)	TUILES PLATES			U	68.000	0.51	34.68				
			TOTAL	0.810	17.89				34.68	52.57	67.29	74.76	490.39
			Voire entreprise										
<b>Tuile plate 24 x 30 cm</b>													
20 41 03 15 003	M2	● Rouge ou vieillie (litez 10,50 m)	TUILES PLATES			U	44.000	1.05	46.20				
			TOTAL	0.480	10.60				46.20	56.80	72.70	80.77	529.81
			Voire entreprise										
<b>TUILE A EMBOITEMENT FAIBLEMENT GALBEE, en terre cuite.</b>													
<b>Tuile grand moule - 7 au mètre carré</b>													
20 41 06 03 003	M2	● Rouge ou vieillie (litez 2,13 m)	TUILES MECANQUES			U	7.350	1.49	10.95				
			TOTAL	0.400	8.84				10.95	19.79	25.33	28.14	184.59
			Voire entreprise										
<b>Tuile grand moule - 12 au mètre carré (à côtes)</b>													
20 41 06 06 003	M2	● Rouge ou vieillie (litez 3,05 m)	TUILES MECANQUES			U	12.600	1.04	13.10				
			TOTAL	0.500	11.05				13.10	24.15	30.91	34.34	225.25
			Voire entreprise										
<b>Tuile grand moule - 13 au mètre carré</b>													
20 41 06 09 003	M2	● Rouge ou vieillie (litez 3,15 m)	TUILES MECANQUES			U	13.650	0.73	9.96				
			TOTAL	0.550	12.15				9.96	22.11	28.30	31.44	206.23
			Voire entreprise										
<b>Tuiles grand moule - 14 au mètre carré</b>													
20 41 06 12 003	M2	● Rouge ou vieillie (litez 3,30 m)	TUILES MECANQUES			U	14.700	0.92	13.52				
			TOTAL	0.560	12.37				13.52	25.89	33.14	36.82	241.52
			Voire entreprise										
<b>Tuile grand moule - 15 au mètre carré</b>													
20 41 06 15 003	M2	● Rouge ou vieillie (litez 3,50 m)	TUILES MECANQUES			U	15.750	0.90	14.18				
			TOTAL	0.580	12.81				14.18	26.99	34.55	38.39	251.82

Code	Unité	Désignation des ouvrages	MAIN-D'ŒUVRE		FOURNITURES				Déboursé sec	Prix de revient	PRIX DE VENTE H.T.	
			Temps moyen (h)	M.-O. + charges sociales 4 x 20 A	Unité	Quantité	Prix unitaires	Fournitures principales et annexes 7 x 8			€uros	Francs
1	2	3	4	5	6	7	8	9	10	11	12	13
<b>FAITAGE ARETIER RIVE ET NOUE TERRE CUITE</b>												
<b>FAITAGE, ARETIER, RIVE ET NOUE sur couverture en tuiles terre cuite, compris tranchis droits ou biais, scellements ou fixations.</b>												
<b>Faitière demi-ronde simple (3 au mètre).</b>												
20 46 15 03 003	ML	● Terre cuite rouge	FAITIERE 1/2 RONDE MORTIER 20817000003		U M3	3.300 0.012	3.82 242.86	12.61 2.91				
TOTAL			0.850	18.78				15.52	34.30	43.90	48.77	319.91
Votre entreprise												
20 46 15 03 006	ML	● Terre cuite vieillie	FAITIERE 1/2 RONDE MORTIER 20817000003		U M3	3.300 0.012	3.49 242.86	11.52 2.91				
TOTAL			0.850	18.78				14.43	33.21	42.51	47.23	309.81
Votre entreprise												
<b>Faitière angulaire (3 au mètre)</b>												
20 46 15 06 003	ML	● Terre cuite rouge	FAITIERE ANGULAIRE MORTIER 20817000003		U M3	3.300 0.012	3.64 242.86	12.01 2.91				
TOTAL			0.900	19.88				14.92	34.80	44.54	49.48	324.57
Votre entreprise												
20 46 15 06 006	ML	● Terre cuite vieillie	FAITIERE ANGULAIRE MORTIER 20817000003		U M3	3.300 0.012	3.40 242.86	11.22 2.91				
TOTAL			0.900	19.88				14.13	34.01	43.53	48.36	317.22
Votre entreprise												
<b>Faitière demi-ronde à emboîtement petit moule (3 au mètre)</b>												
20 46 15 09 003	ML	● Terre cuite rouge	FAITIERE 1/2 RONDE MORTIER 20817000003		U M3	3.300 0.012	3.20 242.86	10.56 2.91				
TOTAL			0.850	18.78				13.47	32.25	41.28	45.86	300.82
Votre entreprise												
20 46 15 09 006	ML	● Terre cuite vieillie	FAITIERE 1/2 RONDE MORTIER 20817000003		U M3	3.300 0.012	3.32 242.86	10.96 2.91				
TOTAL			0.850	18.78				13.87	32.65	41.79	46.43	304.56
Votre entreprise												
<b>Faitière demi-ronde à emboîtement grand moule (2 au mètre)</b>												
20 46 15 12 003	ML	● Terre cuite rouge	FAITIERE 1/2 RONDE MORTIER 20817000003		U M3	2.050 0.016	4.82 242.86	9.88 3.89				
TOTAL			0.800	17.67				13.77	31.44	40.24	44.71	293.28
Votre entreprise												
20 46 15 12 006	ML	● Terre cuite vieillie	FAITIERE 1/2 RONDE MORTIER 20817000003		U M3	2.050 0.016	5.17 242.86	10.60 3.89				
TOTAL			0.800	17.67				14.49	32.16	41.16	45.73	299.97
Votre entreprise												
<b>Arêtier à emboîtement petit moule (2 au mètre)</b>												
20 46 18 09 003	ML	● Terre cuite rouge	ARETIER MORTIER 20817000003		U M3	2.580 0.010	2.80 242.86	7.22 2.43				
TOTAL			0.850	18.78				9.65	28.42	36.38	40.42	265.14
Votre entreprise												
20 46 18 09 006	ML	● Terre cuite vieillie	ARETIER MORTIER 20817000003		U M3	2.580 0.010	3.03 242.86	7.82 2.43				
TOTAL			0.850	18.78				10.25	29.02	37.15	41.27	270.71
Votre entreprise												
<b>Arêtier à emboîtement grand moule</b>												
20 46 18 12 003	ML	● Terre cuite rouge	ARETIER GRAND MOULE MORTIER 20817000003		U M3	3.100 0.012	5.40 242.86	16.74 2.91				
TOTAL			0.800	17.67				19.65	37.32	47.77	53.07	348.11
Votre entreprise												
20 46 18 12 006	ML	● Terre cuite vieillie	ARETIER GRAND MOULE MORTIER 20817000003		U M3	3.100 0.012	5.41 242.86	16.77 2.91				
TOTAL			0.800	17.67				19.68	37.35	47.81	53.12	348.44
Votre entreprise												
<b>Arêtier pour couverture en tuiles canal</b>												
20 46 18 13 003	ML	● Terre cuite rouge ou vieillie	TUILES CANAL MORTIER 20817000003		U M3	2.750 0.016	0.32 242.86	0.88 3.89				
TOTAL			1.200	26.51				4.77	31.28	40.04	44.48	291.77



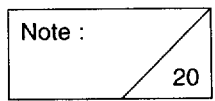
Examen ou Concours : \_\_\_\_\_ Série\* : \_\_\_\_\_

Spécialité/option : \_\_\_\_\_

Repère de l'épreuve : \_\_\_\_\_

Épreuve/sous-épreuve : \_\_\_\_\_  
 (Préciser, s'il y a lieu, le sujet choisi)

Numérotez chaque page (dans le cadre en bas de la page) et placez les feuilles intercalaires dans le bon sens.

Note : 

Appréciation du correcteur (uniquement s'il s'agit d'un examen) :

\* Uniquement s'il s'agit d'un examen.

R1

CCE5ODR

Nomenclature								
Repère	Désignation	Nombre	Essence	Longueur	Largeur	Epaisseur	Observations	Cube (m3)
<b>Cube total :</b>								

Feuille de débit								
Repère	Désignation	Nombre	Essence	Dimension débit			Observation	Cube (m3)
				Longueur	Largeur	Epaisseur		
<b>Cube total :</b>								

Fiche approvisionnement								
Repère	Désignation	Largeur	Epaisseur	Longueur	Essence	Nombre	Observation	Cube