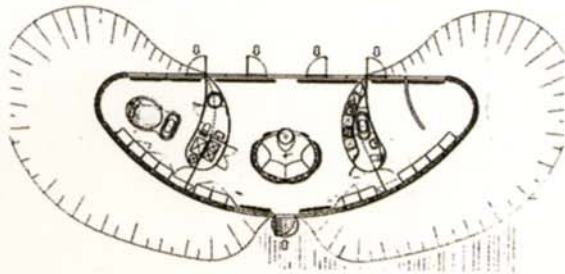
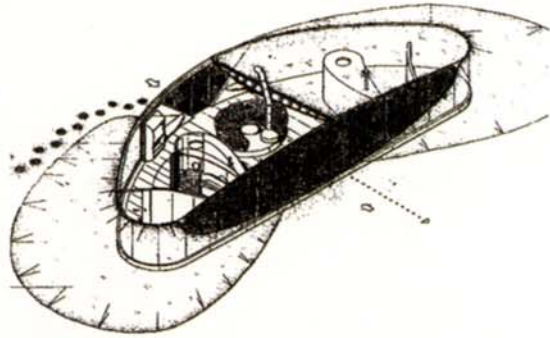
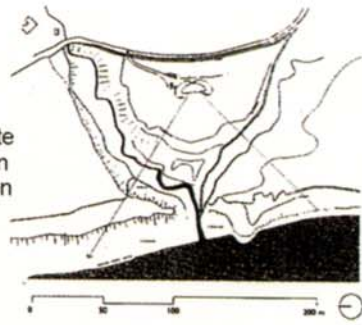
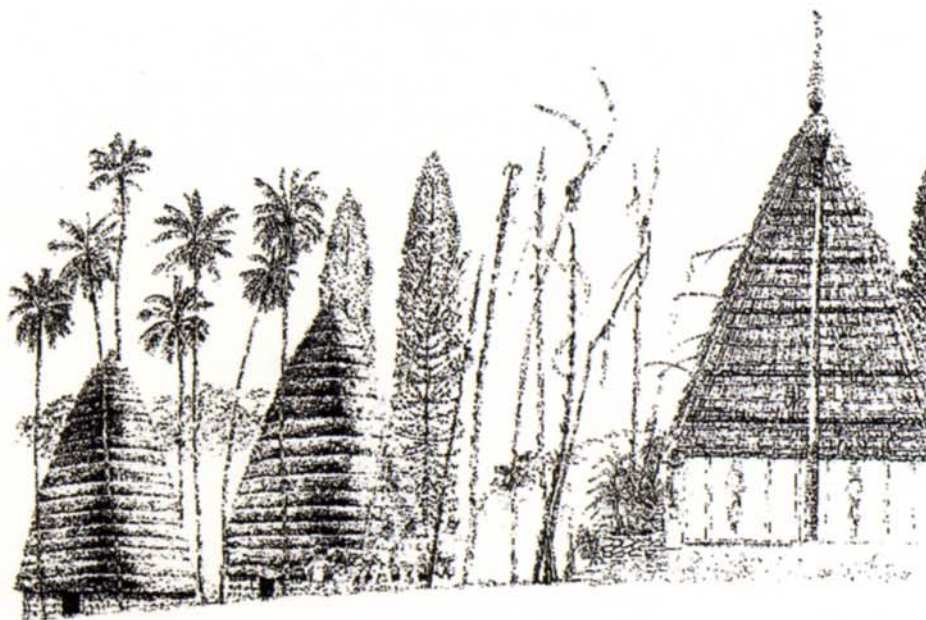


Le relief de la côte  
avec l'insertion  
discrète de la maison

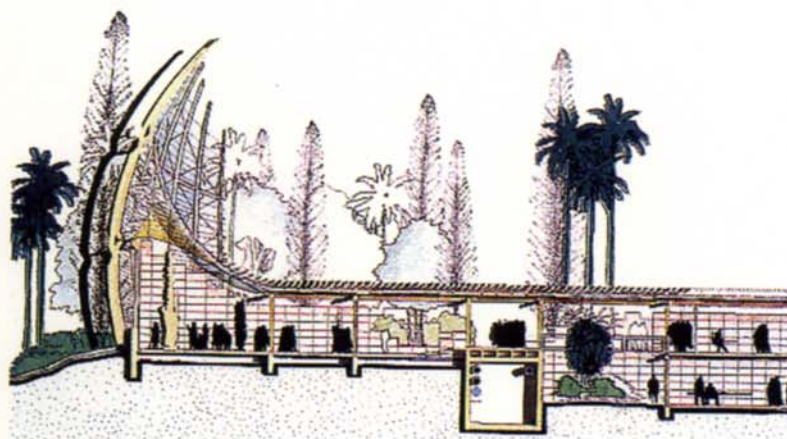


**Document 1 :**  
Future Systems.  
Maison dans le Pays de  
Galles,  
Grande-Bretagne, 1998.





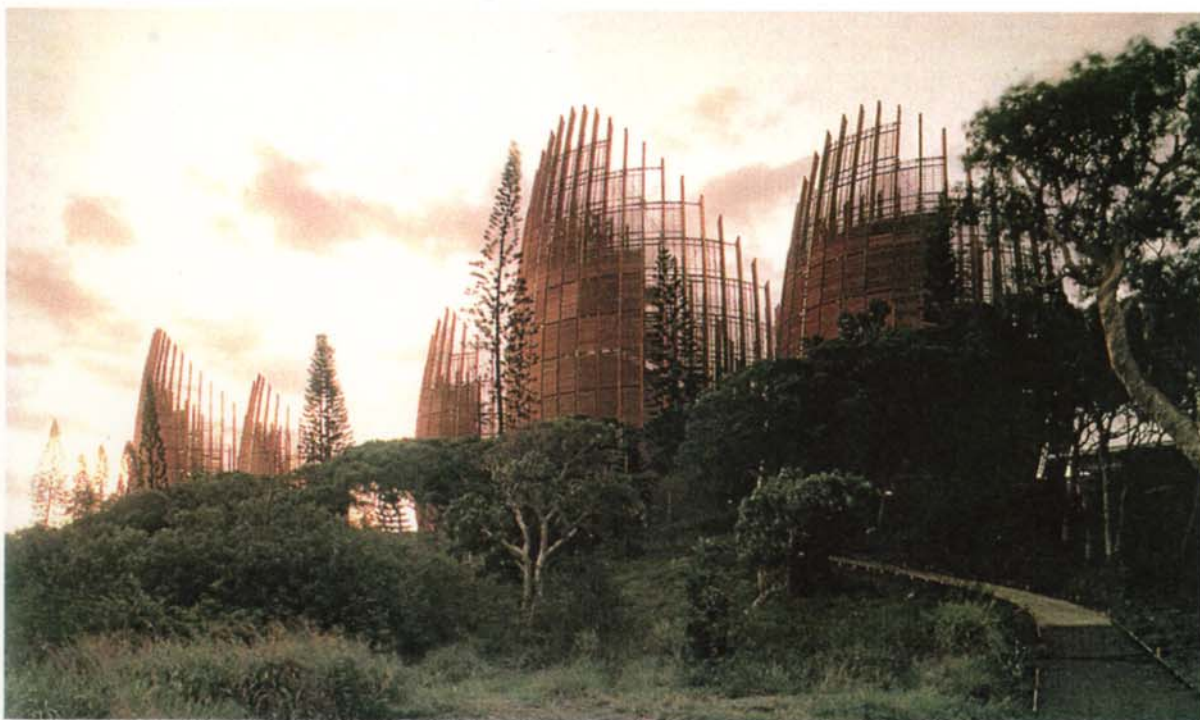
Le village traditionnel kanak s'inscrit dans un paysage marqué par l'élancement des pins colonnaires.



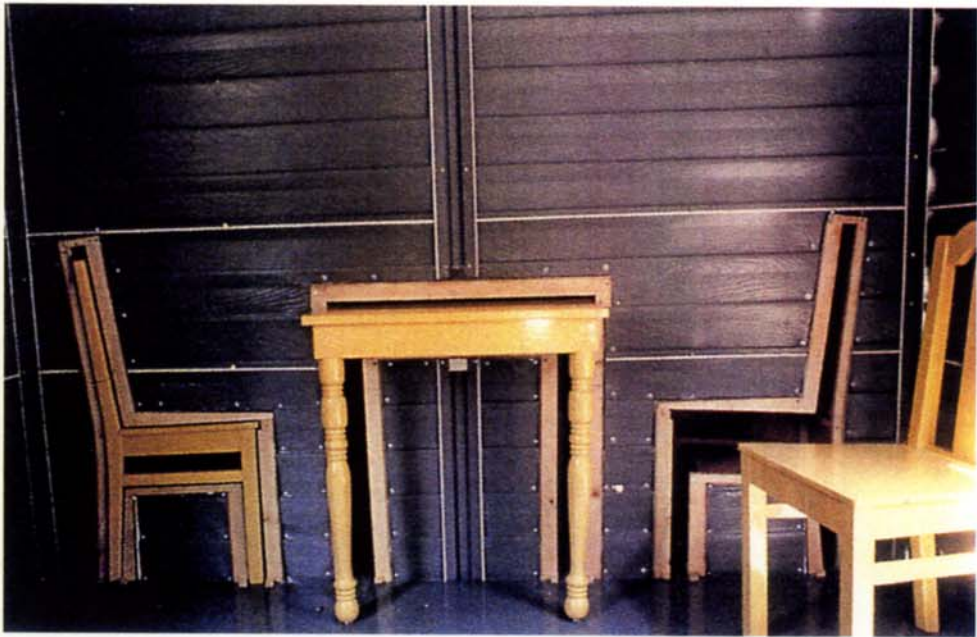
**Document 2 :**  
Renzo Piano.  
Centre culturel Jean-Marie Tjibaou.  
Nouméa Nouvelle-Calédonie,  
1991-1998.







**Document 3 :**  
Renzo Piano.  
Centre culturel Jean-Marie Tjibaou.  
Nouméa Nouvelle-Calédonie, 1991-1998.



**Document 4 :**  
Allan Wexier.  
Vynil Milford House, 1994.





**Document 5 :**

Glen Onwin.

“As above, so below” (« dessus comme dessous »), installation “Square Chapel, center for the arts”, Halifax, Grande-Bretagne, 1991.

Bassin artificiel en béton, rempli d'un mélange d'eau, de saumure noire et de cire.

Chapelle de Thomas Bradiey, 1772, restaurée en 1988.

Brique et parement de pierre.

BTS DESIGN D'ESPACE		Session 2007
ARTS VISUELS	Code : DEAV	Page : 7/12