

## A N N E X E 1

### ORDRE DE COUPE N° : 2007- 93

<b>PRODUIT : PYJAMA</b>				<b>COLLECTION : HIVER 2008</b>									
<b>REFERENCE : CARL</b>				<b>MATIERE : 100% COTON</b>									
LAIZE	REF. MATIERE	COLORES	<u>TAILLES</u>										
			6m	12m	18m	2ans	3ans	4ans	6ans	8ans	10ans	12ans	TOTAL
138	61029	bleu			80	110		70	70				<b>330</b>
138	61029	vert			60	60		60	60				<b>240</b>
<b>TOTAL</b>					<b>140</b>	<b>170</b>		<b>130</b>	<b>130</b>				<b>570</b>

## A N N E X E 2

### CATALOGUE DE PLACEMENTS

<b>PRODUIT : PYJAMA</b>			<b>COLLECTION : HIVER 2008</b>		
<b>REFERENCE : CARL</b>			<b>MATIERE : 100% COTON</b>		
PLACEMENTS	N°	TAILLES	LAIZES	METRAGES en m.	
BITAILLES	71106	18 - 2	<b>138</b>	<b>1,99</b>	
	71107	2 - 4		<b>2,22</b>	
	71108	4 - 6		<b>2,61</b>	
TRITAILLES	71109	18 - 2 - 4		<b>3,17</b>	
	711010	2 - 4 - 6		<b>3,66</b>	
QUADRITAILLES	711011	18 - 2 - 4 - 6		<b>4,52</b>	
UNITAILLES	71102 à 051	Voir page 11/...			

#### STANDARD DE MATELASSAGE ET DÉCOUPE – MODÈLE :

MAIN D'ŒUVRE : 20 €/heure		MAIN D'ŒUVRE DÉCOUPAGE : 22 €/h.					
TEMPS							
CONSTANTS / matelas			VARIABLES en cmin.				
PREPARATION MATELAS	PREPARATION TRACE	MATELASSAGE		POSITIONNEMENT PLACEMENT VERIFICATION EVACUATION			
		Par m.	Par pli	T18	T2	T4	T6
<b>86</b>		<b>20</b>	<b>10</b>	<b>200</b>	<b>2100</b>	<b>220</b>	<b>2300</b>
TEMPS DE DÉCOUPAGE PAR TAILLE PLACÉE				120	128	135	143

<b>BTS INDUSTRIES DES MATERIAUX SOUPLES champ Habillement</b>		<b>Session 2007</b>
EPREUVE PROFESSIONNELLE DE SYNTHÈSE : Option PRODUCTIQUE		Imaepps/PS
Coefficient : 3	Durée : 2 semaines	Page : 8/20

# **A N N E X E 3**

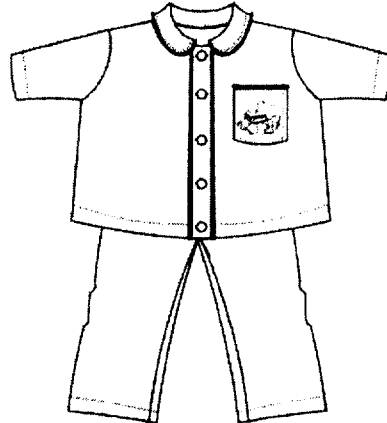
<b>BTS INDUSTRIES DES MATERIAUX SOUPLES champ Habillement</b>	<b>Session 2007</b>
<b>EPREUVE PROFESSIONNELLE DE SYNTHESE : Option PRODUCTIQUE</b>	<b>Imaeps/PS</b>
<b>Coefficient : 3</b>	<b>Durée : 2 semaines</b>
	<b>Page : 9/20</b>

# KIND'VET

## FICHE VETEMENT

Date de creation : 16/09/  
 Date de modification : 23/01/  
 Modeliste :  
 Collection : A4H

Code article : 5650512  
 Nom : CARL  
 Modele : 5650512  
 Theme/Ligne produit :  
 Taille production : 1AN 10 ANS



Info montage / Commentaires / Criteres qualite

**PYJAMA;**  
**T<1M TB:2A TM:8A T>16A;**  
**5S10TG;**

Cda	Libelle piece	Pieces	S	D	Tissu	Signe	Ret X(%)	Ret Y(%)
0202	DEVANT GAUCHE LEFT FRONT	565051201	1	0	10	CHTR		
0000	DOS BACK	565051202	1	0	10	CHTR		
0201	DEVANT DROIT RIGHT FRONT	565051203	1	0	10	CHTR		
0500	POCHE POCKET	565051204	1	0	10	CHTR		
0601	DESSUS COL UPPER COLLAR	565051207	1	0	10	CHTR		
0602	DESSOUS COL UNDER COLLAR	565051208	1	0	10	CHTR		
0299	BAS DOS+DEVANT BOTTOM FRONT + BACK	565051210	0	1	10	CHTR		
0252	PATTE DEVANT GAUCHE LEFT FRONT TAB	565051213	1	0	10	CHTR		
0543	ENFORME POCHE POCKET FACING	565051205	1	0	10	CHTR		
0400	MANCHE SLEEVE	565051206	0	1	10	CHTR		
0601	DESSUS COL UPPER COLLAR	565051207	1	0	50	GAB		
0900	GAB BT DEVANT TEMPLER BUTTONHOLES	565051209	1	0	60	GAB		
1919	BRO POCHE LECTURE 71410 TEMPLER EMBROIDERY	565051212	1	0	65	GAB		

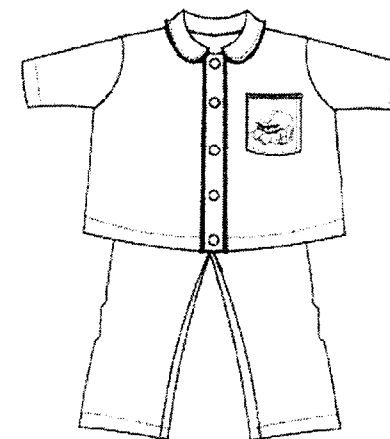
Nombre de pieces : 13

23/01/

Page : 1 / 1

BTS INDUSTRIES DES MATERIAUX SOUPLES champ Habillement	Session 2007
EPREUVE PROFESSIONNELLE DE SYNTHESE : Option PRODUCTIQUE	Imaeps/PS
Coefficient : 3	Durée : 2 semaines
	Page : 10/20

REF: (Reference)	<b>5650512</b>	<b>FICHE TECHNIQUE</b>			EDITE LE : <b>04/02/</b> (Date of edition)	PAGE : 1/3
N° PATRON: (Patern number)	DESIGNATION : <b>PYJAMA</b> (Description)			CONDITIONNEMENT : (Packing)		
LIBELLE: (Wording)	<b>CARL</b>	SOCIETE : <b>KIND'VET</b> (Company)			MARQUE : (Trade name)	
SAISON: <b>A4H</b> (Season)	GRILLE VENTE : <b>1A 10A</b> (Size breakdown)	THEME :	CREATION : <b>03/11</b> (Creation)	MODIFICATION : (Amendment) <b>04/02/</b>		
COMMENTAIRES TECHNIQUES ET QUALITE / (QUALITY AND TECHNICAL COMMENTS)				COLORIS :	COMPOSITION :  <b>100% Coton</b>	
SYMBOLES : (Wash instruction)						



Type (Type)	Matière Libelle matière (Material) (Material wording)	Laize Fm Dens (Width) (Density)	Unit	COLORIS	Nb fois	EMPLOI PAR TAILLE / (NEEDS PER SIZE)									
						1 A	18M	2A	3A	4A	5A	6A	8A	10A	
Cou	61029-56 CARREAUX PYJAMA	138 CM 250 GM2 Tissu principal	MTS	25 Gris mo		.86	.97	1.07	1.18	1.29	1.4	1.45	2.04	2.15	
	99150-56 TRIPLURE LAIZE 150 CM	150 CM Triplure	MTS	01 Blanc		.02	.02	.02	.02	.02	.02	.03	.03	.03	
	99500-56 TOILE A BRODER	96 CM 35 GM2	MTS	01 Blanc		.05	.05	.05	.05	.05	.05	.05	.05	.05	
FOU	71410-56 LECTURE	Poche	PCE	01 Blanc		1	1	1	1	1	1	1	1	1	
FOU	101000-56 FIL « CHAMPION 100 »	MONT VIGN MARQUE	MTS	140 Laiton 4151		1	1	1	1	1	1	1	1	1	
	01000-56 FIL « CHAMPION 100 »	MONT & SURP	MTS	20 Gris Ch 4030		200	200	200	200	200	200	200	200	200	
	72000-56 100% COTON		PCE	01 Blanc		2	2	2	2	2	2	2	2	2	
	73007-56 ETIQ MARQUE/BRAND LABET		PCE	61 Beige		2	2	2	2	2	2	2	2	2	
	73611-56 PUCE TAILLE ROUGE / RED SIZE LABEL		PCE	01 Blanc		2 1A	2 18M	2 2A	2 3A	2 4A	2 5A	2 6A	2 8A	2 10A	

BTS INDUSTRIES DES MATERIAUX SOUPLES champ Habillement	Session 2007
EPREUVE PROFESSIONNELLE DE SYNTHESE : Option PRODUCTIQUE	Imaeps/h
Coefficient : 3	Durée : 2 semaines
	Page : 11/20

REF: (Reference)	<b>5650512</b>	<b>FICHE TECHNIQUE</b>		EDITE LE : <b>04/02/</b> (Date of edition)	PAGE : <b>2/3</b>
N° PATRON: (Patern number)	DESIGNATION : <b>PYJAMA</b> (Description)		CONDITIONNEMENT :		
LIBELLE: (Wording)	<b>CARL</b>	SOCIETE : <b>KIND'VET</b> (Company)		MARQUE :	

Type (Type)	Matière Libelle matière (Material) (Material wording)	Laize Fm Dens (Width) (Density)	Unit (unit)	COLORIS (Colors)	Nb fois	EMPLOI PAR TAILLE (NEEDS PER SIZE)									
						1A	18M	2A	3A	4A	5A	6A	8A	10A	
	84002-56 PRESSION KGI / POPPER SNAP	Patte devant	PCE	10 Nickele		5	5	5	5	5	5	6	6	6	
	84116-56 RESSORT KGI / SPRING FOR SNAP		PCE	10 Nickele		5	5	5	5	5	5	6	6	6	
	84117-56 BOULE KG 1 / BAWL FOR SNAP		PCE	10 Nickele		5	5	5	5	5	5	6	6	6	
	84918-56 ANNEAU KLIKIT KGI / RING KLIKIT SNAP		PCE	10 Nickele		5	5	5	5	5	5	6	6	6	
	90020-56 ELASTIQUE / ELASTIC	(20MM) Taille	MTS	01 Blanc		.45	.47	.48	.5	.51	.52	.53	.55	.58	
	91116-56 PASSEPOIL / PI PING	Devant	MTS	03 Rouge	2 X	.35	.38	.4	.43	.45	.47	.5	.55	.55	
	91116-56 PASSEPOIL / PIPING	Poche	MTS	03 Rouge		.11	.11	.12	.12	.12	.12	.13	.13	15	
	91116-56 PASSEPOIL / PIPING	Col	MTS	03 Rouge		.42	.43	.44	.45	.46	.47	.48	.49	.5	
	93200-56 ETIQUETTE CARTON/ JIANG TAG		PCE	21 Gris cl		1	1	1	1	1	1	1	1	1	
	95123-56 SACHET SS SOUFFLET/POLYBAG «240 X 370 »		PCE	01 Blanc		1	1	1							
	95123-56 SACHET SS SOUFFLET/POLYBAG «280 X 370 »		PCE	01 Blanc					1	1	1	1	1	1	
	99010-56 ETIQUETTE ADHESIVE / STICKBR CODE BARRI		PCE	01 Blanc		1	1	1	1	1	1	1	1	1	

BTS INDUSTRIES DES MATERIAUX SOUPLES champ Habillement		Session 2007
EPREUVE PROFESSIONNELLE DE SYNTHESE : Option PRODUCTIQUE		Imaeps/h
Coefficient : 3	Durée : 2 semaines	Page : 12/20

REF: (Reference)	<b>5650512</b>	<b>FICHE TECHNIQUE</b>		EDITE LE : <b>04/02/</b> (Date of edition)	PAGE : 3/3
N° PATRON: (Patern number)	DESIGNATION : <b>PYJAMA</b> (Description)		CONDITIONNEMENT :		
LIBELLE: (Wording)	<b>CARL</b>	SOCIETE : <b>KIND'VET</b> (Company)		MARQUE :	

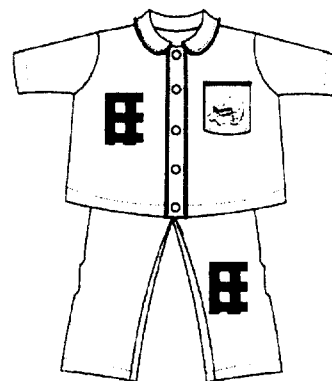
Type (Type)	Matière Libelle matière (Material) (Material wording)	Laize Fm Dens (Width) (Density)	Unit (unit)	COLORIS (Colors)	Nb fois	EMPLOI PAR TAILLE / (NEEDS PER SIZE)								
						1A	18M	2A	3A	4A	5A	6A	8A	10A
	99021-56 DECOUPE TRIPLURE / CUT OUT UNDERL.	Patte devant (40MM)	MTS	01 Blanc	2 X	.35	.38	.4	.43	.45	.47	.5	.55	.57
	99070-56 ATTACHE NYLON / FASTBNING		PCE	01 Blanc		1	1	1	1	1	1	1	1	1
	02040-56 FIL/THREAD « ALCAZAR »	Canette broderie	MTS	01Blanc 0001		9	9	9	9	9	9	9	9	9
	02040-56 FIL/THREAD « ALCAZAR »	Fils de broderie	MTS	02 Noir 0900		2.3	2.3	2.3	2.3	2.3	2.3	2.3	2.3	2.3
	02040-56 FIL/THREAD « ALCAZAR »	Fils de broderie	MTS	22 Gris cl 0944		7.9	7.9	7.9	7.9	7.9	7.9	7.9	7.9	7.9
	02040-56 FIL/THREAD « ALCAZAR »	Fils de broderie	MTS	03 Rouge 0363		1.5	1.5	1.5	1.5	1.5	1.5	1.5	1.5	1.5
	02040-56 FIL/THREAD « ALCAZAR »	Fils de broderie	MTS	11 Ecrû 0026		4.9	4.9	4.9	4.9	4.9	4.9	4.9	4.9	4.9
	02040-56 FIL/THREAD « ALCAZAR »	Fils de broderie	MTS	28 Gris fo 0945		1	1	1	1	1	1	1	1	1

BTS INDUSTRIES DES MATERIAUX SOUPLES champ Habillement		Session 2007
EPREUVE PROFESSIONNELLE DE SYNTHESE : Option PRODUCTIQUE		Imaeps/h
Coefficient : 3	Durée : 2 semaines	Page : 13/20

# KIND'VET

# FICHE MATIERES ET FOURNITURES

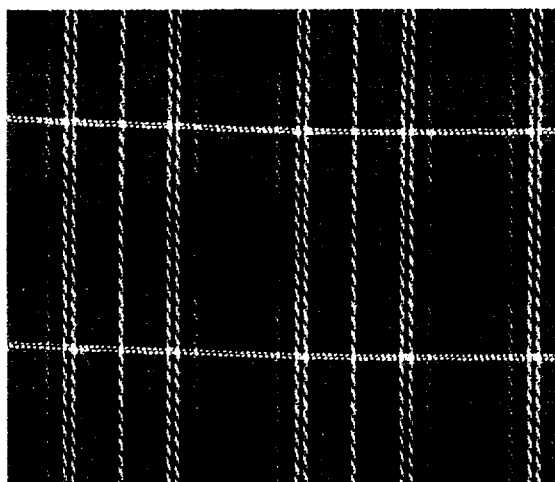
REF: (Reference)	5650512
N° PATRON: (Patern number)	PYJAMA
LIBELLE: (Wording)	CARL
EDITE LE : (Date of edition)	25/01/



## - Fournitures Modèle CARL

Désignation	Ref	Composition	Présentation	Coût HT
Carreaux PYJAMA	61029-56	100% coton	138 cm	12 €/m
TRIPLURE	99150-56	100% coton	150 cm	1.75€/m
DECOUPE TRIPLURE	99021-56	100% coton	Au rouleau de 100 m	0.75€/m
PASSEPOIL	91116-56	100% coton	Au mètre	0.80€/m
FIL « CHAMPION 100»	01000-56	100% coton	En cône de 1500 m	4.8€ le cône

Pas en Trame = 3cm



Pas en chaîne = 3cm

## Matière d'oeuvre Modèle CARLO

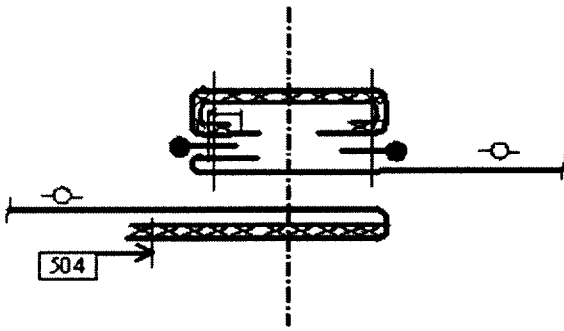
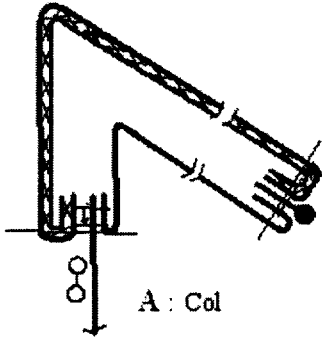
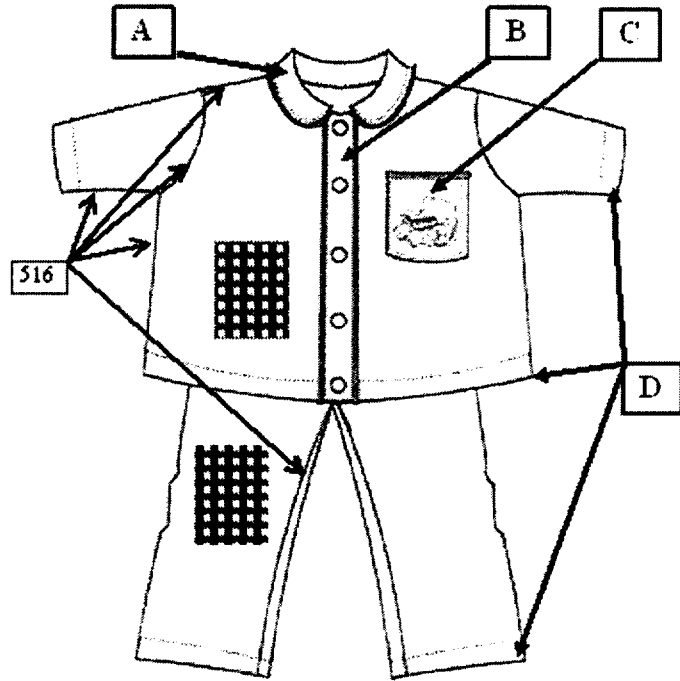
Désignation	Ref	Composition	Présentation	Coût HT
Coton gratté	86-8081	100% coton	150 cm	8,6 €/m

BTS INDUSTRIES DES MATERIAUX SOUPLES champ Habillement		Session 2007
EPREUVE PROFESSIONNELLE DE SYNTHESE : Option PRODUCTIQUE		Imaeps/h
Coefficient : 3	Durée : 2 semaines	Page : 14/20

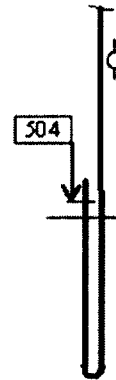
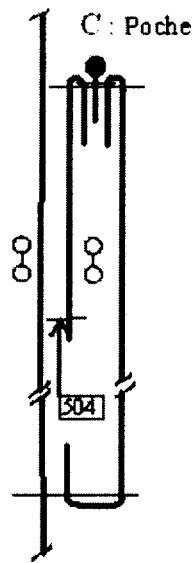
# SOLUTIONS TECHNOLOGIQUES

## KIND VET

REF: (Reference)	5650512
N° PATRON: (Patern number)	PYJAMA
LIBELLE: (Wording)	CARL
EDITE LE : (Date of edition)	25/01/



B : Patte de boutonnage



D : Bas  
Veste - Manches - Jambes

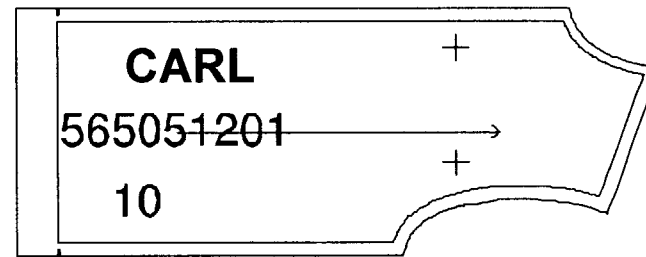
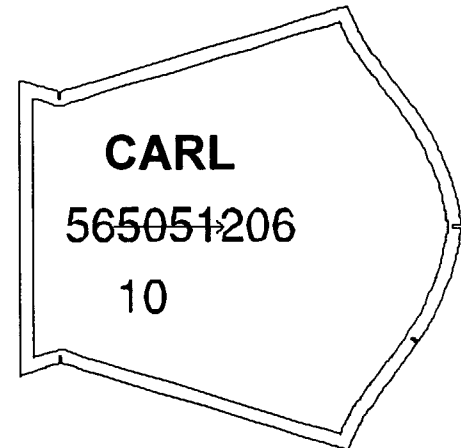
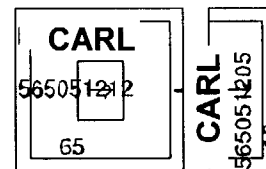
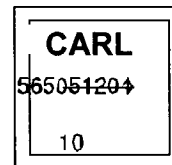
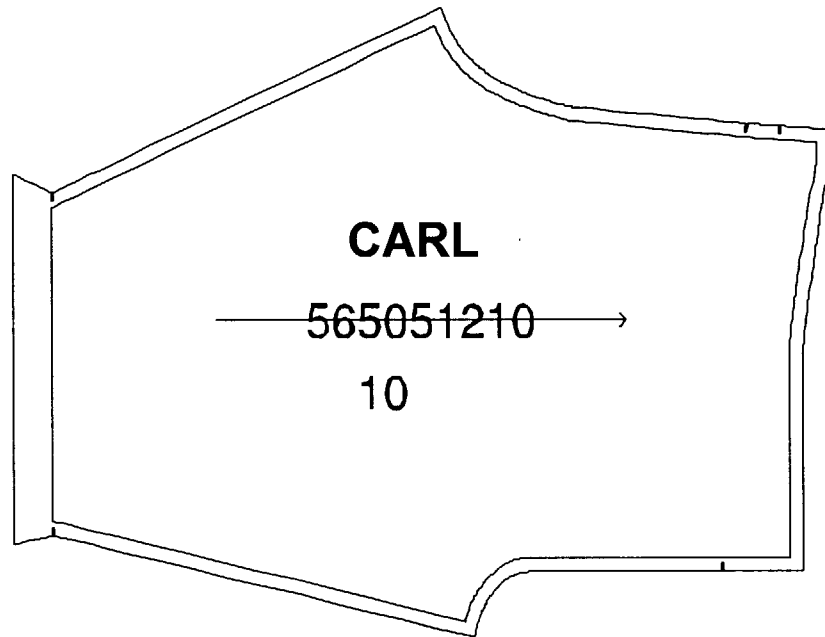
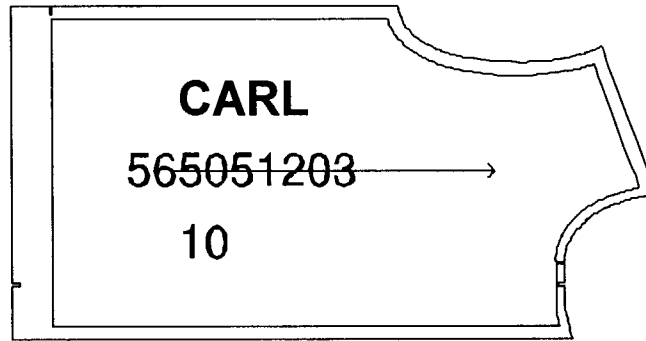
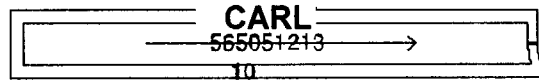
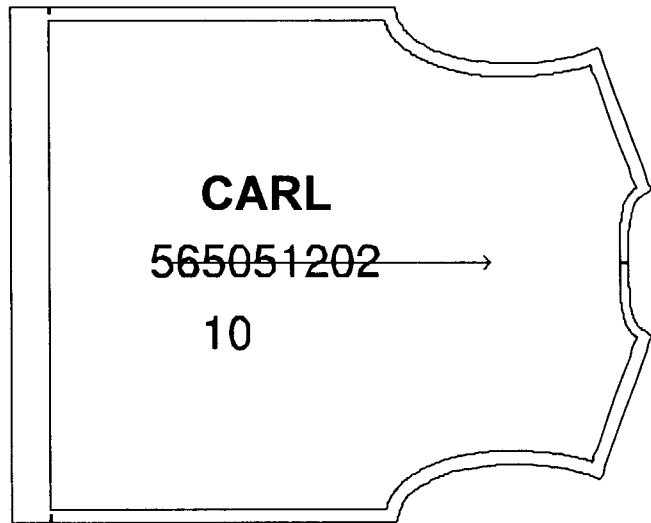
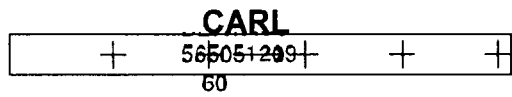
### Raccords de carreaux :

- Côtés veste
- Poche / Devant
- Patte/ Devants
- Fourche - Fond
- Entrejambe

Point de couture 301

BTS INDUSTRIES DES MATERIAUX SOUPLES champ Habillement		Session 2007
EPREUVE PROFESSIONNELLE DE SYNTHESE : Option PRODUCTIQUE		Imaeps/h
Coefficient : 3	Durée : 2 semaines	Page : 15/20





BTS INDUSTRIES DES MATERIAUX SOUPLES champ Habillement	Session 2007
EPREUVE PROFESSIONNELLE DE SYNTHESE : Option PRODUCTIQUE	Imaeps/h
Coefficient : 3	Durée : 2 semaines
	Page : 16/20