

A N N E X E 1

ORDRE DE COUPE N° : 2007- 93

PRODUIT : PYJAMA			COLLECTION : HIVER 2008											
REFERENCE : CARL			MATIERE : 100% COTON											
LAIZE	REF. MATERIE	COLORIS	TAILLES											
			6m	12m	18m	2ans	3ans	4ans	6ans	8ans	10ans	12ans	TOTAL	
138	61029	bleu			80	110		70	70					330
138	61029	vert			60	60		60	60					240
TOTAL					140	170		130	130					570

A N N E X E 2

CATALOGUE DE PLACEMENTS

PRODUIT : PYJAMA		COLLECTION : HIVER 2008		
REFERENCE : CARL		MATIERE : 100% COTON		
PLACEMENTS	N°	TAILLES	LAIZES	METRAGES en m.
BITAILLES	71106	18 - 2	138	1,99
	71107	2 - 4		2,22
	71108	4 - 6		2,61
TRITAILLES	71109	18 - 2 - 4		3,17
	711010	2 - 4 - 6		3,66
QUADRITAILLES	711011	18 - 2 - 4 - 6		4,52
UNITAILLES	71102 à 051	Voir page 11/...		

STANDARD DE MATELASSAGE ET DÉCOUPE - MODÈLE :

MAIN D'ŒUVRE : 20 € / heure		MAIN D'ŒUVRE DÉCOUPAGE : 22 € / h.					
TEMPS							
CONSTANTS / matelas			VARIABLES en cmin.				
PREPARATION MATELAS	PREPARATION TRACE	MATELASSAGE	POSITIONNEMENT PLACEMENT VERIFICATION EVACUATION				
			Par m.	Par pli	T18	T2	T4
86		20	10	200	2100	220	2300
TEMPS DE DÉCOUPAGE PAR TAILLE PLACÉE				120	128	135	143

BTS INDUSTRIES DES MATERIAUX SOUPLES		Session : 2007
U6 - EPS - Option productique - Champ habillement - Scolaire		IMAEPS/h/Sc
Coefficient : 4	Durée : 3 semaines -	Page : 8/20

ANNEXE 3

BTS INDUSTRIES DES MATERIAUX SOUPLES	Session : 2007
U6 – EPS - Option productique – Champ habillement - Scolaire	IMAEPS/h/Sc
Coefficient : 4	Durée : 3 semaines - Page : 9/20

KIND'VET

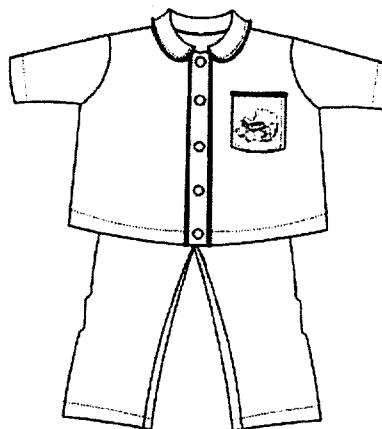
FICHE VETEMENT

Date de creation : 16/09/
Date de modification : 23/01/
Modeliste :
Collection : A4H

Code article : 5650512
Nom : CARL
Modele : 5650512
Theme/Ligne produit :
Taille production : 1AN 10 ANS

Info montage / Commentaires / Criteres qualite

PYJAMA;
T<1M TB:2A TM:8A T>16A;
5S10TG;



Cda	Libelle piece	Pieces	S	D	Tissu	Signe	Ret X(%)	Ret Y(%)
0202	DEVANT GAUCHE LEFT FRONT	565051201	1	0	10	CHTR		
0000	DOS BACK	565051202	1	0	10	CHTR		
0201	DEVANT DROIT RIGHT FRONT	565051203	1	0	10	CHTR		
0500	POCHE POCKET	565051204	1	0	10	CHTR		
0601	DESSUS COL UPPER COLLAR	565051207	1	0	10	CHTR		
0602	DESSOUS COL UNDER COLLAR	565051208	1	0	10	CHTR		
0289	BAS DOS+DEVANT BOTTOM FRONT + BACK	565051210	0	1	10	CHTR		
0252	PATTE DEVANT GAUCHE LEFT FRONT TAB	565051213	1	0	10	CHTR		
0543	ENFORME POCHE POCKET FACING	565051205	1	0	10	CHTR		
0400	MANCHE SLEEVE	565051206	0	1	10	CHTR		
0601	DESSUS COL UPPER COLLAR	565051207	1	0	50	GAB		
0900	GAB BT DEVANT TEMPLET BUTTONHOLES	565051209	1	0	60	GAB		
1919	BRO POCHE LECTURE 71410 TEMPLET EMBROIDERY	565051212	1	0	65	GAB		

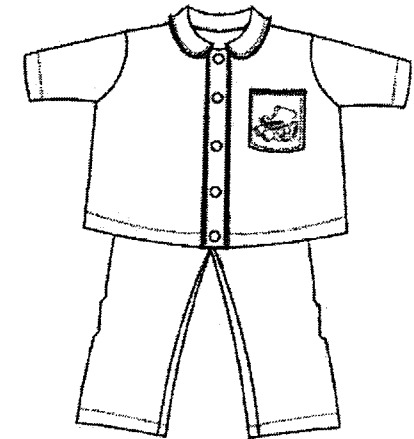
Nombre de pieces : 13

23/01/

Page : 1 / 1

BTS INDUSTRIES DES MATERIAUX SOUPLES		Session : 2007
U6 - EPS - Option productive - Champ habillement - Scolaire		IMAEPS/h/Sc
Coefficient : 4	Durée : 3 semaines -	Page : 10/20

REF: 5650512 (Reference)	FICHE TECHNIQUE			EDITE LE : 04/02/ (Date of edition)	PAGE : 1/3
N° PATRON: (Patern number)	DESIGNATION : PYJAMA (Description)		CONDITIONNEMENT : (Packing)		
LIBELLE: CARL (Wording)	SOCIETE : KIND'VET (Company)		MARQUE : (Trade name)		
SAISON: A4H (Season)	GRILLE VENTE : 1A 10A (Size breakdown)	THEME :	CREATION : 03/11 (Creation)	MODIFICATION : (Amendment) 04/02/	
COMMENTAIRES TECHNIQUES ET QUALITE / (QUALITY AND TECHNICAL COMMENTS)			COLORIS : COMPOSITION : 100% Coton		
SYMBOLES : (Wash instruction)					



Type (Type)	Matière Libelle matière (Material) (Material wording)	Laize Fm Dens (Width) (Density)	Unit	COLORIS	Nb fois	EMPLOI PAR TAILLE / (NEEDS PER SIZE)									
						1 A	18M	2A	3A	4A	5A	6A	8A	10A	
Cou	61029-56 CARREAUX PYJAMA	138 CM 250 GM2 Tissu principal	MTS	25 Gris mo		.86	.97	1.07	1.18	1.29	1.4	1.45	2.04	2.15	
	99150-56 TRIPLURE LAIZE 150 CM	150 CM Triplure	MTS	01 Blanc		.02	.02	.02	.02	.02	.02	.03	.03	.03	
	99500-56 TOILE A BRODER	96 CM 35 GM2	MTS	01 Blanc		.05	.05	.05	.05	.05	.05	.05	.05	.05	
FOU	71410-56 LECTURE	Poche	PCE	01 Blanc		1	1	1	1	1	1	1	1	1	
FOU	101000-56 FIL « CHAMPION 100 »	MONT VIGN MARQUE	MTS	140 Laiton 4151		1	1	1	1	1	1	1	1	1	
	01000-56 FIL «CHAMPION 100 »	MONT & SURP	MTS	20 Gris Ch 4030		200	200	200	200	200	200	200	200	200	
	72000-56 100% COTON		PCE	01 Blanc		2	2	2	2	2	2	2	2	2	
	73007-56 ETIQ MARQUE/BRAND LABET		PCE	61 Beige		2	2	2	2	2	2	2	2	2	
	73611-56 PUCE TAILLE ROUGE / RED SIZE LABEL		PCE	01 Blanc		2 1A	2 18M	2 2A	2 3A	2 4A	2 5A	2 6A	2 8A	2 10A	

BTS INDUSTRIES DES MATERIAUX SOUPLES	Session : 2007
U6 – EPS - Option productique – Champ habillement - Scolaire	IMAEPS/h/Sc
Coefficient : 4	Durée : 3 semaines - Page : 11/20

REF: (Reference)	5650512	FICHE TECHNIQUE		EDITE LE : 04/02/ (Date of edition)	PAGE : 2/3
N° PATRON: (Patern number)	DESIGNATION : PYJAMA (Description)		CONDITIONNEMENT : (Packing)		
LIBELLE: (Wording)	CARL	SOCIETE : KIND'VET (Company)		MARQUE : (Trade name)	

Type (Type)	Matière Libelle matière (Material) (Material wording)	Laize Fm Dens (Width) (Density)	Unit (unit)	COLORIS (Colors)	Nb fois	EMPLOI PAR TAILLE / (NEEDS PER SIZE)								
						1A	18M	2A	3A	4A	5A	6A	8A	10A
	84002-56 PRESSION KGI / POPPER SNAP	Patte devant	PCE	10 Nickele		5	5	5	5	5	5	6	6	6
	84116-56 RESSORT KGI / SPRING FOR SNAP		PCE	10 Nickele		5	5	5	5	5	5	6	6	6
	84117-56 BOULE KG 1 / BAWL FOR SNAP		PCE	10 Nickele		5	5	5	5	5	5	6	6	6
	84918-56 ANNEAU KLIKIT KGI / RING KLIKIT SNAP		PCE	10 Nickele		5	5	5	5	5	5	6	6	6
	90020-56 ELASTIQUE / ELASTIC	(20MM) Taille	MTS	01 Blanc		.45	.47	.48	.5	.51	.52	.53	.55	.58
	91116-56 PASSEPOIL / PI PING	Devant	MTS	03 Rouge	2 X	.35	.38	.4	.43	.45	.47	.5	.55	.55
	91116-56 PASSEPOIL / PIPING	Poche	MTS	03 Rouge		.11	.11	.12	.12	.12	.12	.13	.13	15
	91116-56 PASSEPOIL / PIPING	Col	MTS	03 Rouge		.42	.43	.44	.45	.46	.47	.48	.49	.5
	93200-56 ETIQUETTE CARTON/ JIANG TAG		PCE	21 Gris cl		1	1	1	1	1	1	1	1	1
	95123-56 SACHET SS SOUFFLET/POLYBAG «240 X 370 »		PCE	01 Blanc		1	1	1						
	95123-56 SACHET SS SOUFFLET/POLYBAG «280 X 370 »		PCE	01 Blanc					1	1	1	1	1	1
	99010-56 ETIQUETTE ADHESIVE / STICKBR CODE BARRI		PCE	01 Blanc		1	1	1	1	1	1	1	1	1

BTS INDUSTRIES DES MATERIAUX SOUPLES		Session : 2007
U6 – EPS - Option productive – Champ habillement - Scolaire		IMAEPS/h/Sc
Coefficient : 4	Durée : 3 semaines -	Page : 12/20

REF: (Reference)	5650512	FICHE TECHNIQUE		EDITE LE : 04/02/ (Date of edition)	PAGE : 3/3
N° PATRON: (Patern number)				DESIGNATION : PYJAMA (Description)	CONDITIONNEMENT : (Packing)
LIBELLE: (Wording)	CARL	SOCIETE : KIND'VET (Company)	MARQUE : (Trade name)		

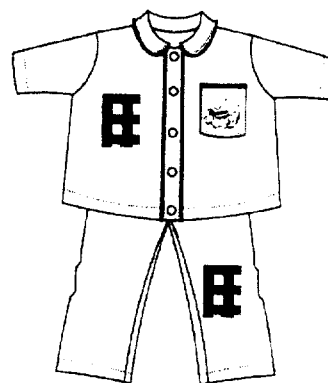
Type (Type)	Matière Libelle matière (Material) (Material wording)	Laize Fm Dens (Width) (Density)	Unit (unit)	COLORIS (Colors)	Nb fois	EMPLOI PAR TAILLE / (NEEDS PER SIZE)									
						1A	18M	2A	3A	4A	5A	6A	8A	10A	
	99021-56 DECOUPE TRIPLURE / CUT OUT UNDERL.	Patte devant (40MM)	MTS	01 Blanc	2 X	.35	.38	.4	.43	.45	.47	.5	.55	.57	
	99070-56 ATTACHE NYLON / FASTBNING		PCE	01 Blanc		1	1	1	1	1	1	1	1	1	
	02040-56 FIL/THREAD « ALCAZAR »	Canette broderie	MTS	01Blanc 0001		9	9	9	9	9	9	9	9	9	
	02040-56 FIL/THREAD « ALCAZAR »	Fils de broderie	MTS	02 Noir 0900		2.3	2.3	2.3	2.3	2.3	2.3	2.3	2.3	2.3	
	02040-56 FIL/THREAD « ALCAZAR »	Fils de broderie	MTS	22 Gris cl 0944		7.9	7.9	7.9	7.9	7.9	7.9	7.9	7.9	7.9	
	02040-56 FIL/THREAD « ALCAZAR »	Fils de broderie	MTS	03 Rouge 0363		1.5	1.5	1.5	1.5	1.5	1.5	1.5	1.5	1.5	
	02040-56 FIL/THREAD « ALCAZAR »	Fils de broderie	MTS	11 Ecrû 0026		4.9	4.9	4.9	4.9	4.9	4.9	4.9	4.9	4.9	
	02040-56 FIL/THREAD « ALCAZAR »	Fils de broderie	MTS	28 Gris fo 0945		1	1	1	1	1	1	1	1	1	

BTS INDUSTRIES DES MATERIAUX SOUPLES		Session : 2007
U6 - EPS - Option productique - Champ habillement - Scolaire		IMAEPS/h/Sc
Coefficient : 4	Durée : 3 semaines -	Page : 13/20

KIND'VET

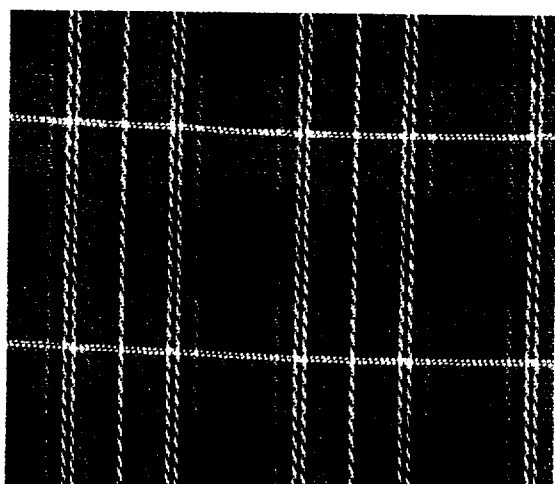
FICHE MATIERES ET FOURNITURES

REF: (Reference)	5650512
N° PATRON: (Patern number)	PYJAMA
LIBELLE: (Wording)	CARL
EDITE LE : (Date of edition)	25/01/



- Fournitures Modèle CARL

Désignation	Ref	Composition	Présentation	Coût HT
Carreaux PYJAMA	61029-56	100% coton	138 cm	12 €/m
TRIPLURE	99150-56	100% coton	150 cm	1.75€/m
DECOUPE TRIPLURE	99021-56	100% coton	Au rouleau de 100 m	0.75€/m
PASSEPOIL	91116-56	100% coton	Au mètre	0.80€/m
FIL « CHAMPION 100»	01000-56	100% coton	En cône de 1500 m	4.8€ le cône



Pas en Trame = 3cm

Pas en chaîne = 3cm

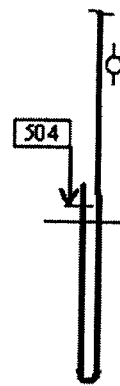
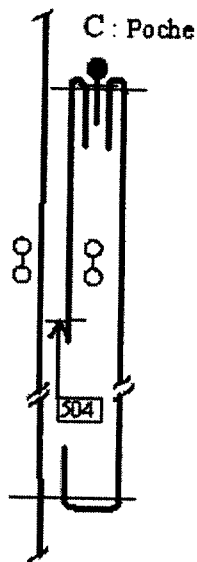
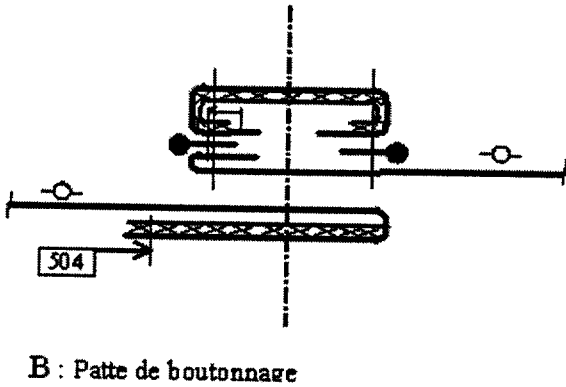
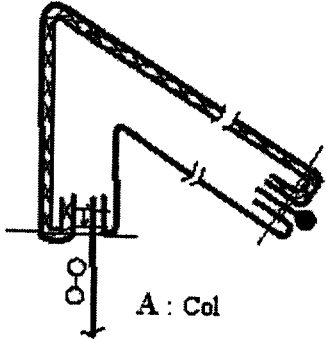
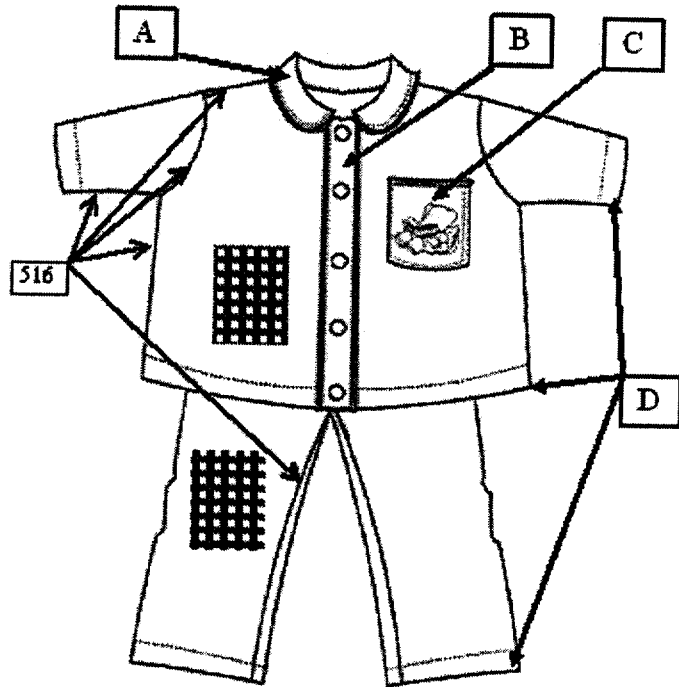
Matière d'oeuvre Modèle CARLO

Désignation	Ref	Composition	Présentation	Coût HT
Coton gratté	86-8081	100% coton	150 cm	8,6 €/m

BTS INDUSTRIES DES MATERIAUX SOUPLES		Session : 2007
U6 - EPS - Option productive - Champ habillement - Scolaire		IMAEPS/h/Sc
Coefficient : 4	Durée : 3 semaines -	Page : 14/20

KIND'VET

REF: (Reference)	5650512
N° PATRON: (Patern number)	PYJAMA
LIBELLE: (Wording)	CARL
EDITE LE : (Date of edition)	25/01/



D : Bas
Veste - Manches - Jambes

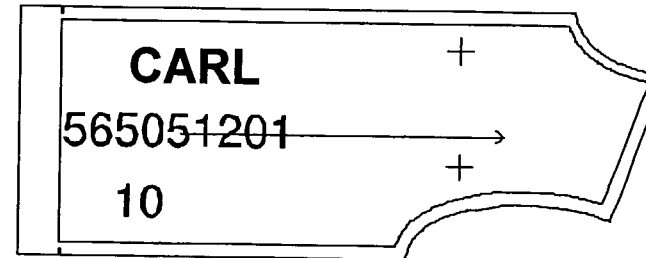
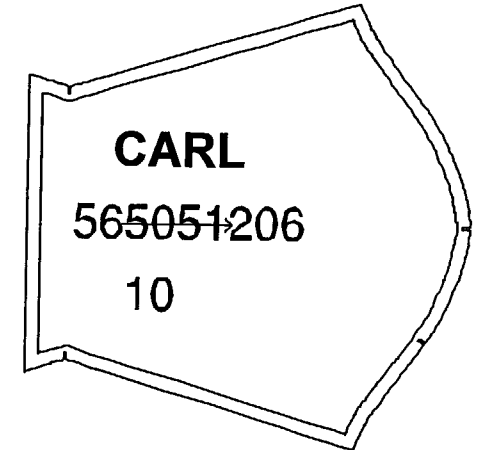
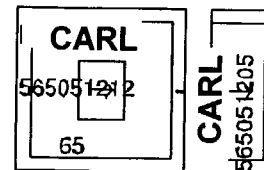
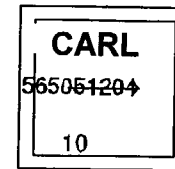
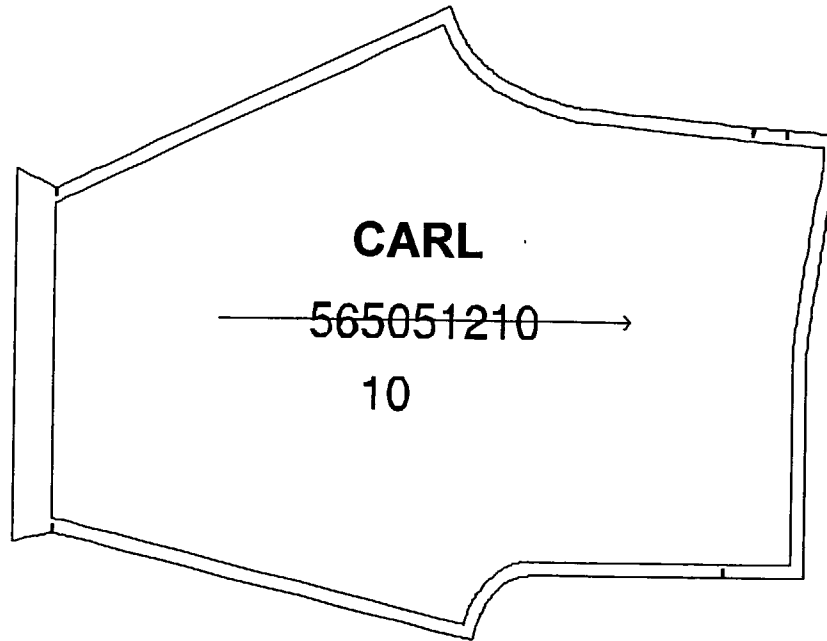
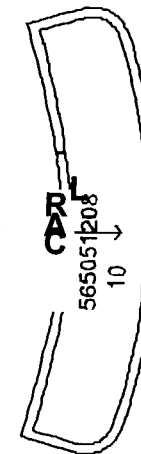
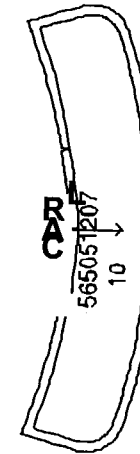
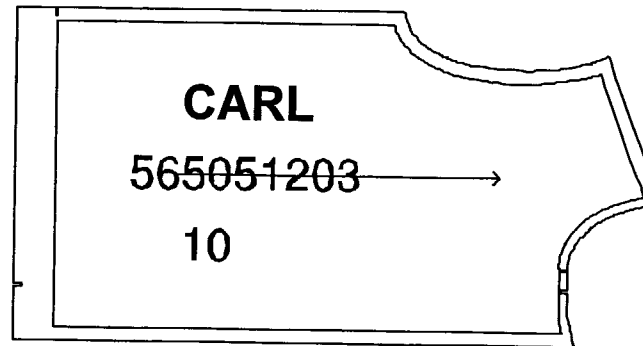
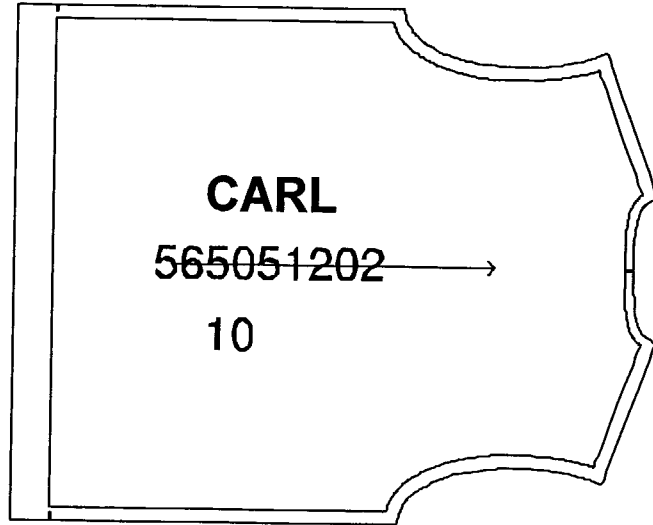
Raccords de carreaux :

- Côtés veste
- Poche / Devant
- Patte / Devants
- Fourche - Fond
- Entrejambe

Point de couture 301

BTS INDUSTRIES DES MATERIAUX SOUPLES		Session : 2007
U6 - EPS - Option productive - Champ habillement - Scolaire		IMAEPS/h/Sc
Coefficient : 4	Durée : 3 semaines -	Page : 15/20

CARL
565051209
60



BTS INDUSTRIES DES MATERIAUX SOUPLES		Session : 2007
U6 – EPS - Option productique – Champ habillement - Scolaire		IMAEPS/h/Sc
Coefficient : 4	Durée : 3 semaines -	Page : 16/20