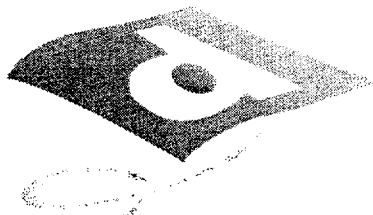


CAHIER DES CHARGES MATIÈRE



CAHIER DES CHARGES

code entretien : 3



tissus : casualwear -
citywear - techniques

decouvelaere

LIBELLE DU PRODUIT : HELSINKI
 REFERENCE MATIERE : A0569A001
 COMPOSITION DU TISSU : 100%COTON
 LAIZE TOTALE (lisières comprises) : 135 cm
 POIDS/mL : 330 g + 6% ou - 4%

STABILITE DIMENSIONNELLE AU LAVAGE SUIVANT CODE D' ENTRETIEN :

N/Ref Variation sens chaîne ≤ -3% Variation sens trame ≤ -3%

V/Ref

SOLIDITE DES COLORIS AU LAVAGE : selon Norme ISO 105 C01

Dégradation : 4/5 Dégorgeant : 4

SOLIDITE DES COLORIS AU FROTTEMENT : selon Norme ISO 105 X12

	Frottement sec	Frottement mouille
Coloris clairs	3/4	3
Coloris fonces	3	1/2

ECART ANGULAIRE ≤ 4%

GLISSEMENT DES FILS AUX COUTURES : norme NFG 07 117

fil de chaîne sur fil de trame ≤ 4 mm

fil de trame sur fil de chaîne ≤ 4 mm

CONFORMITE DU COLORIS : formule CMC 1.2 sous illuminant D65 (lumière du jour)

deLE ≤ 1.5 entre l'échantillon labo et la première commande

deLE ≤ 1.3 entre la première commande et les suivantes

deLE ≤ 1 entre les lots d'une seule expédition

deLE ≤ 0.7 entre le centre et les bords du tissu

DEMERIT POINT :

Défaut en chaîne ou en trame de 0 à 3 cm : 1 point

Défaut en chaîne ou en trame de 3 à 20 cm : 2 points

Défaut en chaîne ou en trame de 20 à 50 cm : 3 points

Défaut en trame de plus de 50 cm : 4 points

Défaut en chaîne de 50 cm ou plus : 5 points

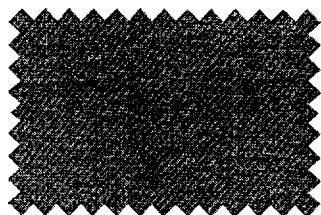
CRITERES DE VISITE FINI

≤ 14 défauts pour 100 m

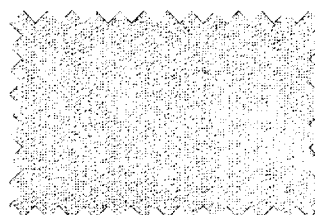
ou

≤ 35 points pour 100 m

Echantillon sur -0-



Echantillon sur 0-0



BTS INDUSTRIE DES MATERIAUX SOUPLES Champ habillement

Session 2007

U.42 Industrialisation de produit

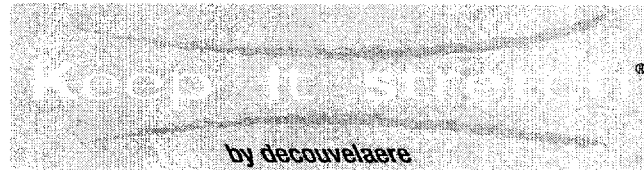
IMABIND

Coefficient : 3

Durée : 4h30

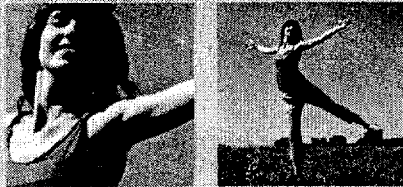
Page : 6 / 16

DOCUMENT COMMERCIAL



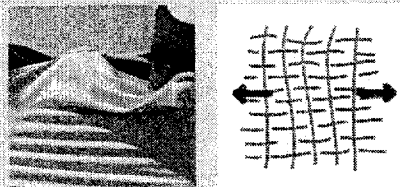
keep it innovative

C'est nouveau. C'est innovant. Keep It Stretch® est la marque récemment créée pour les tissus naturellement stretch obtenus grâce à un nouveau procédé sans qu'aucune fibre élastique ne soit utilisée. Decouvelaere en collaboration avec Tencel® a développé ce procédé qui va révolutionner le monde de la mode.



keep it permanent

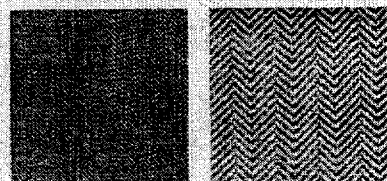
Le secret de ces tissus tient dans leur mémoire de forme. En effet, le tissu retrouve sa forme originelle après avoir été étiré. La fibre en Tencel® est idéale pour créer cet effet de mémoire de forme grâce à ses très bonnes caractéristiques techniques. L'effet du stretch naturel est permanent et reste intact même après des lavages ménagers répétés.



Drapé parfait dû à une élasticité et à une mémoire de forme naturelle.

keep it natural

L'aspect naturel du Keep It Stretch® offre de multiples avantages. Decouvelaere est capable de créer des tissus stretch 100 % naturels et donc particulièrement absorbants. En mélange avec du coton et du lin, la fibre en Tencel® donne un aspect naturel à la nouvelle collection. Ces fibres naturelles garantissent un confort au porter, une douceur au contact de la peau et un haut pouvoir absorbant.



La collection de Decouvelaere en Keep It Stretch® propose des matières naturelles telles que le coton et le lin. Pour l'été, le caractère naturel est accentué par les mélanges Tencel® / lin. Pour l'hiver, les mélanges Tencel® / coton donnent aux tissus plus de chaleur.

keep it fashionable

La nouvelle collection Keep it Stretch® de Decouvelaere offre des tissus d'une grande diversité par ses deux types de finitions: non fibrillés, les tissus en Keep it Stretch® ont un look city alors que traités en vêtements avec enzymes, ils ont un aspect plus casual. Les tissus en Keep it Stretch® permettent de créer différents modèles complètement naturels: pantalons, vestes, tailleurs, vêtements légers d'été.



Les armures façonnées et les aspects finis sont parfaitement adaptés au style féminin city pour des pantalons, des vestes... Un lavage enzymatique confère à ces mêmes tissus un aspect plus casual.

avantages en un coup d'œil

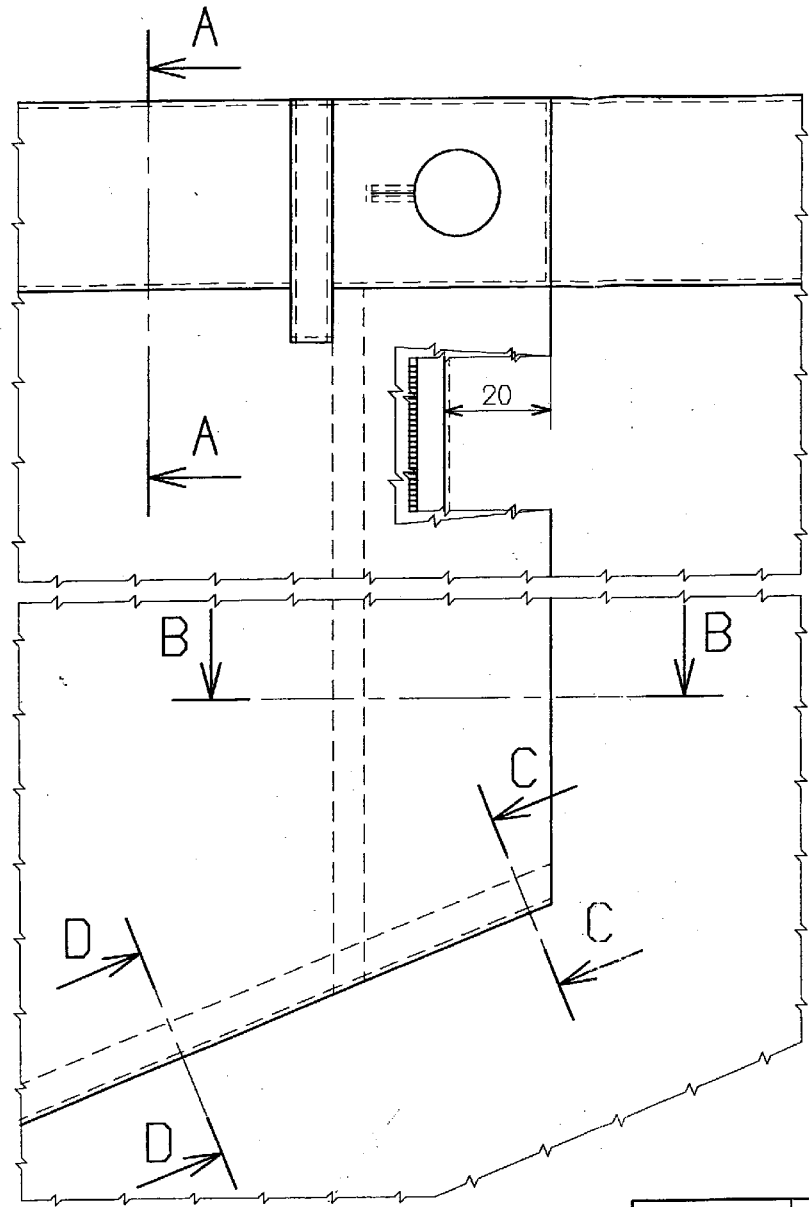
de multiples avantages pour une mode innovante.

- tissus naturellement stretch sans adjonction de fibres élastiques.
- deux looks différents pour un seul tissu : soit avec un look city, soit avec un aspect casual, souple et velouté suite au traitement enzyme sur vêtements confectionnés.

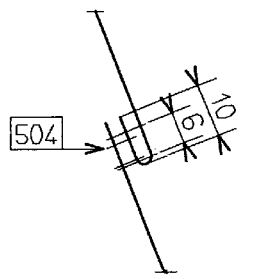
- pas de cassures durant le lavage grâce à la mémoire de forme.
- pas de fibrillation de la fibre en Tencel® après des lavages ménagers répétés grâce au nouveau procédé déposé par Decouvelaere.

- bonnes propriétés easy-care : les tissus en Keep it Stretch® peuvent être lavés et repassés à plus de 100° Celsius.
- tissus 100 % naturels pour une absorption d'humidité maximum.

BTS INDUSTRIE DES MATERIAUX SOUPLES Champ habillement	Session 2007
U.42 Industrialisation de produit	IMABIND
Coefficient : 3	Durée : 4h30
	Page : 8 / 16

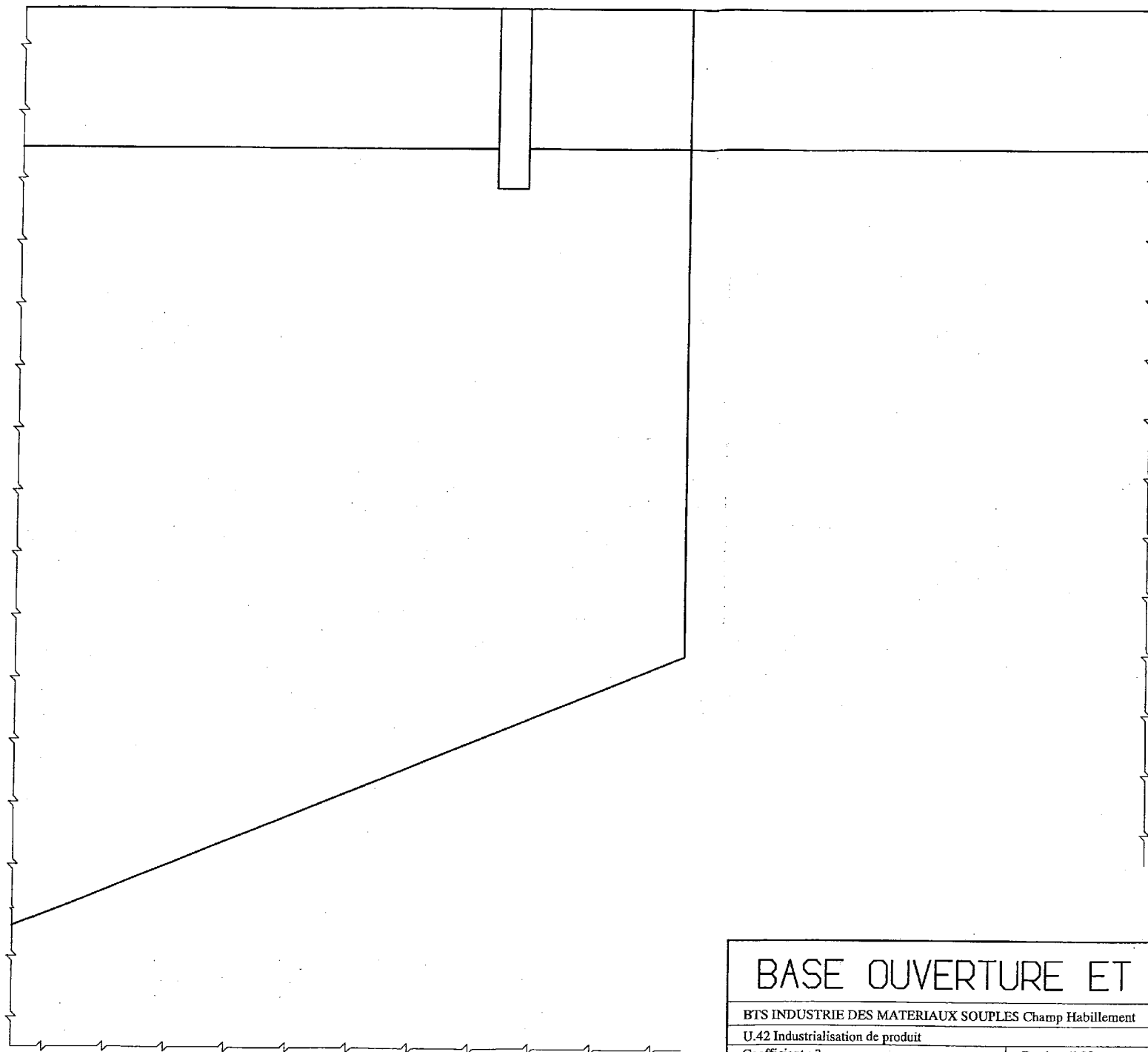


D - D



Autre point de couture :

Echelle(s)		OUVERTURE ET CEINTURE ARNO	
1:1			
BTS INDUSTRIE DES MATERIAUX SOUPLES Champ Habillement			Session 2007
U.42 Industrialisation de produit			IMABIND
Coefficient : 3		Durée : 4h30	Page : 9 / 16



BASE OUVERTURE ET CEINTURE ARNO

BTS INDUSTRIE DES MATERIAUX SOUPLES Champ Habillement

Session 2007

U.42 Industrialisation de produit

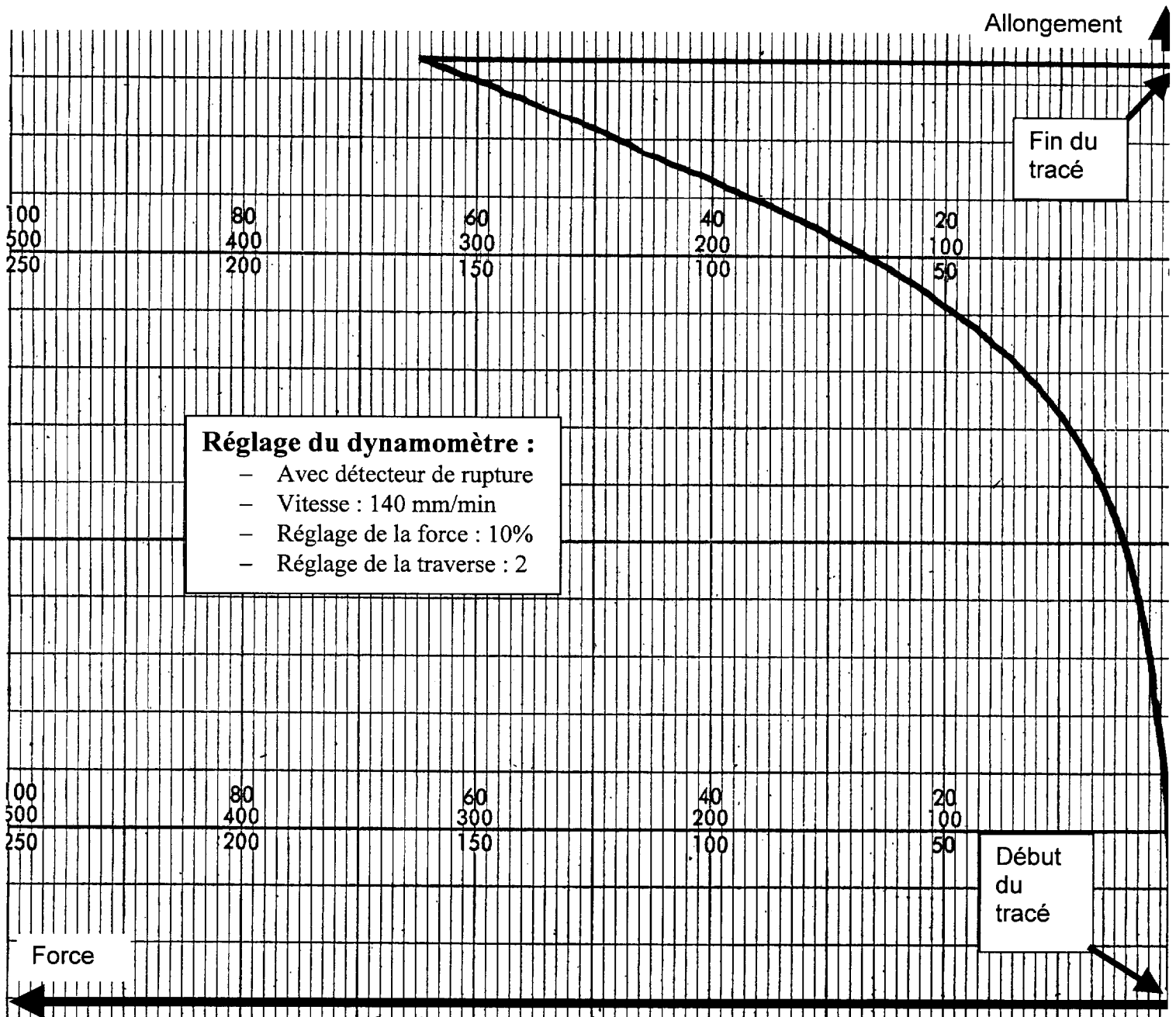
IMABIND

Coefficient : 3

Durée : 4h30

Page : 11 / 16

COURBE ÉPROUVETTE N°10 SENS TRAME



Lecture de la force à la rupture (axe des X)

La lecture sur la courbe est fonction du réglage : la longueur maximum de la courbe pour un réglage à 100% est de 500 daN (pour un réglage à 10% la courbe maxi sera de 50 daN)..

Lecture de l'allongement (axe des Y)

L'échelle est choisie en fonction de la dimension souhaitée pour le graphique (0.1, 0.2, 0.5, 1, 2, 5, 10, 20, 50, 100)

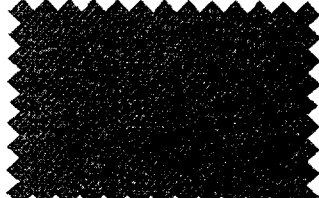
Remarque : pour le réglage 0.1 : le papier se déroulera de 0.1 mm pendant que la traverse s'élèvera de 1mm

BTS INDUSTRIE DES MATERIAUX SOUPLES Champ habillement	Session 2007
U.42 Industrialisation de produit	IMABIND
Coefficient : 3	Durée : 4h30
	Page : 13 / 16

LECTURE DE LA COURBE (Page 14)

Calcul de la force à la rupture	
Calcul de l'allongement	

PROCES VERBAL : RÉSISTANCE À LA RUPTURE

Appareil : Dynamomètre	Distance entre les pinces : 200 mm
Conditionnement des éprouvettes : T° ambiante	Echantillon : 
Mode d'échantillonnage : par effilochage	
Norme : NF G 07 119	
OPERATEUR :	

N°	SENS CHAINE		SENS TRAME	
	Force à la rupture (daN)	Allongement (mm)	Force à la rupture (daN)	Allongement (mm)
1	58.0	18.58	34.7	67.21
2	53.0	18.11	36.1	67.37
3	55.5	19.78	36.5	67.79
4	56.4	18.99	35.8	76.01
5	55.1	20.66	32.5	73.48
6	62.8	19.28	35.8	75.03
7	55.1	17.55	33.1	75.19
8	55.0	16.71	37.0	79.11
9	61.4	17.44	36.6	72.70
10	59.8	18.08		
Total				
Moyenne				

RESULTATS	FORCE A LA RUPTURE (en daN)	% ALLONGEMENT
SENS CHAINE		
SENS TRAME		

Formule : % allongement = $\frac{\text{moyenne des allongements}}{\text{Distance entre les pinces}} * 100$

Conclusion :

- sur le résultat de la force : _____
- sur le résultat de l'allongement : _____

BTS INDUSTRIE DES MATERIAUX SOUPLES Champ habillement	Session 2007
U.42 Industrialisation de produit	IMABIND
Coefficient : 3	Durée : 4h30
	Page : 14 / 16

ARGUMENTS DE VENTE

Arguments liés à l'INNOVATION	Arguments liés à l'USAGE	Arguments liés à l'ENTRETIEN

ÉTIQUETTES D'ANONYMAT

Pour le patronnage : Agrafer sur l'élément 1 en bas à droite et relier les éléments par un bolduc blanc

Pour la réalisation : Agrafer en bas de la pièce à droite

Partie à agrafer	Note :	N° anonymat	N° anonymat
		N° d'inscription : Nom : Prénom :	

Partie à agrafer	Note :	N° anonymat	N° anonymat
		N° d'inscription : Nom : Prénom :	