

<b>Cout façon vestes femme</b>				
Veste bas de gamme	Uniquement corps doublé	Découpe princesse dvt et dos Manches longues plates Ouverture milieu dvt par boutons	50 à 100 pièces 100 à 500 pcs + de 1000 pcs	8 € 7.50 € 7 €
	Doublee	Découpe princesse dvt et dos Manches longues plates Ouverture milieu devant par boutons	50 à 100 pièces 100 à 500 pcs + de 1000 pcs	9 € 8.50 € 8 €
Veste moyenne gamme	Doublee	Découpe bretelle dvt et dos Manches tailleur Ouverture milieu devant par FG col	50 à 100 pièces 100 à 500 pcs + de 1000 pcs	12 € 11.50 € 11 €
	Doublee	Découpe princesse dvt et dos Manches tailleur Ouverture milieu devant par boutons	50 à 100 pièces 100 à 500 pcs + de 1000 pcs	11 € 10.50 € 10 €
Veste haut de gamme	Doublee	Découpe côtés dvt et dos Manches tailleur Ouverture milieu dvt par boutons col	50 à 100 pièces 100 à 500 pcs + de 1000 pcs	14 € 13.50 € 13 €
	doublée	Découpe côtés dvt et dos Manches tailleur avec fentes Col tailleur Ouverture milieu dvt par boutons	50 à 100 pièces 100 à 500 pcs + de 1000 pcs	13 € 12.50 € 12 €

<b>Cout façon jupes</b>				
Jupe bas de gamme	Non doublée	Faux portefeuille Ceinture élastiquée Ouverture par boutons	50 à 100 pièces 100 à 500 pcs + de 1000 pcs	3.50 € 3.40 € 3.30 €
	doublée	Dos, dvt avec 2 pinces taille Ceinture montée élastiquée Ouverture milieu dos FG	50 à 100 pièces 100 à 500 pcs + de 1000 pcs	3.20 € 3.10 € 3 €
Jupe moyenne gamme	doublée	Découpe dvt avec pli creux Ceinture droite Ouverture côté FG	50 à 100 pièces 100 à 500 pcs + de 1000 pcs	3.50 € 3.40 € 3.30 €
	doublée	1 pince dvt + pli plat Ceinture droite Ouverture côté FG invisible	50 à 100 pièces 100 à 500 pcs + de 1000 pcs	3.50 € 3.40 € 3.30 €
Jupe haut de gamme	doublée	2 pinces dvt et dos Godets au bas côtés Ouverture milieu dos FG invisible	50 à 100 pièces 100 à 500 pcs + de 1000 pcs	4 € 3.90 € 3.80 €
	doublée	2 pinces dvt Pli ouvert Ouverture côté FG invisible	50 à 100 pièces 100 à 500 pcs + de 1000 pcs	4 € 3.90 € 3.80 €

BTS INDUSTRIES DES MATÉRIAUX SOUPLES - option modélisme		SESSION : 2007
CODE : IMBEPs/h/ps	DURÉE : 2 semaines	COEFFICIENT : 4
Épreuve professionnelle de synthèse ( champ habillement ) promotion sociale		PAGE : 7 / 13

<b>Cout façon pantalons femme</b>				
pantalon bas de gamme	non doublé	Taille élastiquée Fentes bas de jambes	50 à 100 pièces 100 à 500 pcs + de 1000 pcs	3.50 € 3.40 € 3.30 €
	Non Doublé	Fermeture cachée au côté Ceinture droite surpiquée nervure Bas avec fentes	50 à 100 pièces 100 à 500 pcs + de 1000 pcs	3.50 € 3.40 € 3.30 €
pantalon moyenne gamme	Doublé dvt jusqu'aux genoux	FG invisible au côté Ceinture en forme Dvt dos avec pinces	50 à 100 pièces 100 à 500 pcs + de 1000 pcs	3.70 € 3.60 € 3.50 €
	Non Doublé	FG invisible au côté Pantalon droit sans ceinture Dvt dos avec pinces	50 à 100 pièces 100 à 500 pcs + de 1000 pcs	3.70 € 3.60 € 3.50 €
Pantalon haut de gamme	Doublé dvt jusqu'aux genoux	FG invisible au côté Ceinture en forme Dvt avec fausses poches côtés	50 à 100 pièces 100 à 500 pcs + de 1000 pcs	4 € 3.90 € 3.80 €
	Doublé dvt jusqu'aux genoux	Ouverture par FG dvt Ceinture droite Poches italiennes côtés dvt Plis et pinces dvt	50 à 100 pièces 100 à 500 pcs + de 1000 pcs	4 € 3.90 € 3.80 €

<b>Cout façon chemisiers et tops</b>				
			Manches longues	Manches courtes
chemisier moyenne gamme	Cintré par pinces dvt et dos	50 à 100 pièces	3.40 €	3.20 €
	Col transformable	100 à 500 pcs	3.30 €	3.10 €
	Ouverture milieu dvt par boutons	+ de 1000 pcs	3.20 €	3 €
	Dvt avec découpes princesse	50 à 100 pièces	3.40 €	3.20 €
Chemisier haut de gamme	Col chemisier	100 à 500 pcs	3.30 €	3.10 €
	Ouverture milieu dvt par boutons	+ de 1000 pcs	3.20 €	3 €
	Dvt et dos légèrement cintrés	50 à 100 pièces	4 €	3.80 €
Top moyenne gamme	Col avec pied de col	100 à 500 pcs	3.90 €	3.70 €
	Découpes bretelles	+ de 1000 pcs	3.80 €	3.60 €
	Ouverture milieu dvt par boutons			
	Encolure ronde	50 à 100 pièces	3 €	2.80 €
Top haut de gamme		100 à 500 pcs	2.90 €	2.70 €
		+ de 1000 pcs	2.80 €	2.60 €
	Légèrement cintré	50 à 100 pièces	3.50 €	3.30 €
	Découpes bretelles	100 à 500 pcs	3.40 €	3.20 €
	Encolure ronde	+ de 1000 pcs	3.30 €	3.10 €

BTS INDUSTRIES DES MATÉRIAUX SOUPLES - option modélisme		SESSION : 2007
CODE : IMBEPS/h/ps	DURÉE : 2 semaines	COEFFICIENT : 4
Épreuve professionnelle de synthèse ( champ habillement ) promotion sociale		PAGE : 8 / 13

## TABLEAU DES MESURES FÉMININES

( valeurs en cm )

Tailles	34	36	38	40	42	44	46
Tour de poitrine	81	84	87	90	93	96	99
Tour de taille	56	60	64	68	72	76	80
Tour de bassin	86	89	92	95	98	101	104
Longueur taille devant	42.5	43	43.5	44	44.5	45	45.5
Longueur taille dos	39.75	40	40.25	40.5	40.75	41	41.25
Longueur côté corsage	18	18	18	18	18	18	18
Longueur d'épaule	13	13.25	13.5	13.75	14	14.25	14.5
Pente d'épaule (degrés)	21.5	21.5	21.5	21.5	21.5	21.5	21.5
Largeur carrure dos	36.5	37	37.5	38	38.5	39	39.5
Largeur carrure devant	32.8	33.6	34.4	35.2	36	36.8	37.6
Largeur encolure dos	13.4	13.6	13.8	14	14.2	14.4	14.6
Largeur encolure devant	12.9	13.1	13.3	13.5	13.7	13.9	14.1
Espacement des seins	17	17.5	18	18.5	19	19.5	20
Longueur bras	57	57.5	58	58.5	59	59.5	60
Grosueur bras	25	26	27	28	29	30	31
encolure	34	35	36	37	38	39	40
Hauteur point de carrure devant	7.1	7.3	7.5	7.7	7.9	8.1	8.3
Hauteur des seins	24	24.5	25	25.5	26	26.5	27
Hauteur bassin	19.6	19.9	20.2	20.5	20.8	21.1	21.4
Montant	26	26.5	27	27.5	28	28.5	29
Enfourchure	48	50.5	53	55.5	58	60.5	63

BTS INDUSTRIES DES MATÉRIAUX SOUPLES - option modélisme		SESSION : 2007
CODE : IMBEPS/h/ps	DURÉE : 2 semaines	COEFFICIENT : 4
Épreuve professionnelle de synthèse ( champ habillement ) promotion sociale		PAGE : 9 / 13

## COUTS MATIERES ET FOURNITURES

désignation	laize	composition	coloris	fournisseur	Prix HT	quantité
Matière principale Référence : 71115	150 cm	55 %polyester 45 % laine	noir	Tissage textile de Picardie	7,5 € / m	3 m
Doublure Référence : P0004	148 cm	100%polyester	noir uni	ULYSSE PILA	3.15 € / m	1.50 m
Thermocollant Non tissé Référence : 39456	0.90 m	Polyamide polyester	gris	DUHAMEL	2.36 € / m	1.50 m
Thermocollant Tissé Référence : 39650	0.90 m	Polyamide polyester	noir	DUHAMEL	4.01 € / m	1 m
Maille viscose/polyester	150 cm	80% polyester 20% viscose	imprimé	TEXOTOP	2.50 € / m	/
Fil Référence : 206		polyester	noir	DUHAMEL	14.70 € / 10	1bobine

BTS INDUSTRIES DES MATÉRIAUX SOUPLES - option modélisme		SESSION : 2007
CODE : IMBEPS/h/ps	DURÉE : 2 semaines	COEFFICIENT : 4
Épreuve professionnelle de synthèse ( champ habillement ) promotion sociale		PAGE : 10 / 13

Grille d'évaluation : **E6 ÉPREUVE PROFESSIONNELLE DE SYNTHÈSE**  
**Champ habillement : option modélisme industriel**

**U.61 PROJET INDUSTRIEL**

*Seules les questions traitées dans le dossier seront évaluées*

NOM du candidat : .....N° : .....

<b>PROJET INDUSTRIEL</b>	<b>45 min</b>	<b>Note obtenue</b>
<b>Recherche personnelle</b> Cohérence de la tenue argumentation		/06
<b>Modèle</b> Maîtrise des savoirs et des savoir-faire pour la mise au point : - du prototype, des essais de confectionnabilité, ... - du patronage, de la gradation. Adéquation du choix des fournitures en fonction des solutions retenues		/20
<b>Dossier technique</b> Clarté et facilité d'utilisation du dossier Exactitude et qualité du contenu		/12
<b>Gestion</b> - Calcul des coûts - Qualité de la recherche et de l'exploitation de l'information - Propositions de vêtements innovants		/12
<b>Communication</b> Ecritte (plan, introduction, conclusion, cohérence interne ...) Orale (expression, argumentation, gestion du temps, moyens utilisés ...)		/10
<b>NOTE OBTENUE</b>	<b>coefficient 3</b>	/60
		/20

APPRÉCIATION GLOBALE DU JURY :

SIGNATURES :

BTS INDUSTRIES DES MATÉRIAUX SOUPLES - option modélisme		SESSION : 2007
CODE : IMBEPS/h/ps	DURÉE : 2 semaines	COEFFICIENT : 4
Épreuve professionnelle de synthèse ( champ habillement ) promotion sociale		PAGE : 11 / 13

Grille d'évaluation : **E6 ÉPREUVE PROFESSIONNELLE DE SYNTHÈSE**  
**Champ habillement : option modélisme industriel**

**U.62 COMPTE RENDU D'ACTIVITÉ**

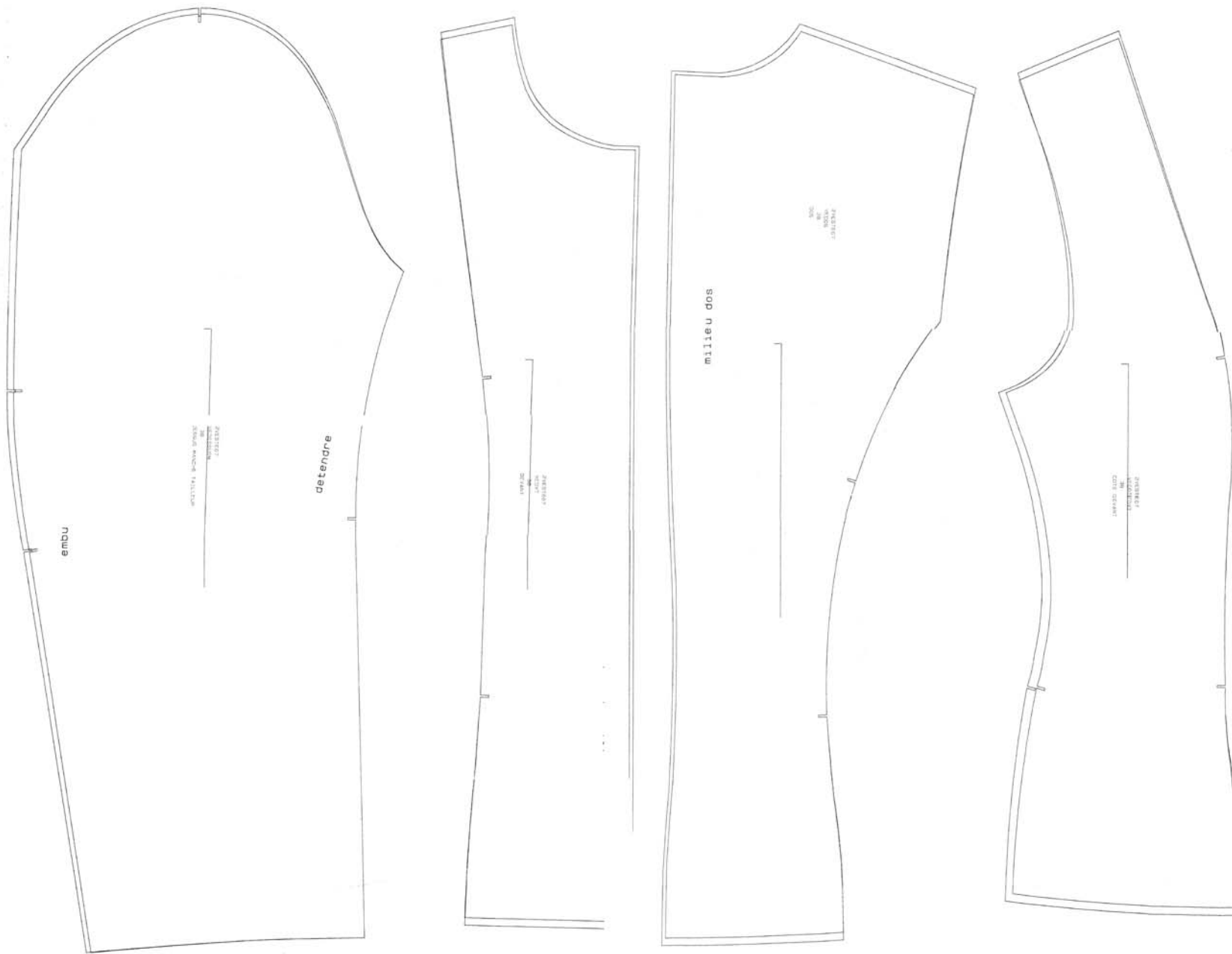
**NOM DU CANDIDAT :** .....**N° :** .....

<b>COMPTE RENDU D'ACTIVITÉ</b>	<b>15 min</b>	<b>Note obtenue</b>
<b>Présentation de l'entreprise :</b> Fiche d'identité historique secteur d'activité structure de l'entreprise ...		/05
<b>Activité industrielle :</b> Présentation d'une ou plusieurs activités Contraintes de l'entreprise Problématique Démarche Qualité du travail réalisé Synthèse conclusion		/08
<b>Communication orale :</b> Plan Qualité et diversité des supports Choix du vocabulaire technique Maîtrise de l'activité Gestion du temps		/02
<b>Questions :</b> Argumentation sur le développement et suivi de l'activité Compréhension de l'activité	<b>5 min</b>	/05
<b>NOTE OBTENUE</b>	<b>coefficient 1</b>	/20

**APPRECIATION GLOBALE DU JURY :**

**SIGNATURES :**

BTS INDUSTRIES DES MATÉRIAUX SOUPLES - option modélisme		SESSION : 2007
CODE : IMBEPS/h/ps	DURÉE : 2 semaines	COEFFICIENT : 4
Épreuve professionnelle de synthèse ( champ habillement ) promotion sociale		PAGE : 12 / 13



BTS INDUSTRIES DES MATÉRIAUX SOUPLES - option modélisme		SESSION : 2007
CODE : IMBEPs/h/ps	DURÉE : 2 semaines	COEFFICIENT : 4
Épreuve professionnelle de synthèse ( champ habillement ) promotion sociale		PAGE : 13 / 13

