

**BTS INDUSTRIES DES MATÉRIAUX SOUPLES**  
**Champ cuir**  
**Option modélisme**

**CONCEPTION – RÉALISATION DE PRODUIT**  
**U.51 : Traduction des spécifications esthétiques**

Session 2007

---

**Durée : 1 h 30**  
**Coefficient : 1**

---

**Le sujet comprend :**

**Présentation du sujet .....pages 1/5 et 2/5**

**Pages tendance : .....pages 3/5 à 5/5**

Dès que le sujet vous est remis, assurez-vous qu'il est complet.  
Le sujet comporte 5 pages, numérotées de 1/5 à 5/5.

BTS Industries des Matériaux Souples - Champ Cuir – Option modélisme		Session 2007
Conception - réalisation de produit -U.51 - Traduction des spécifications esthétiques		IMBTRA
Coefficient : 1	Durée : 1h30	Page : 1/5

## PRÉSENTATION DU THÈME

### LE LIEN

Le dictionnaire Le Petit Robert donne généralement des mots «lier» et «lien» les définitions suivantes :

**LIER** v tr. Mettre ensemble 1. **Entourer, serrer** plusieurs choses ou les parties d'une même chose pour qu'elles tiennent ensemble > **attacher** > **ficeler** > **ligaturer**. 2. **Assembler, joindre**. 3. **Joindre** à l'aide d'une substance ou d'un ingrédient qui opère la réunion ou le mélange. **associer** > **enchaîner** > **fixer** > **retenir** > **ligoter** > **unir** > **nouer**

**LIEN** > **attache** > **bride** > **corde** > **cordon** > **courroie** > **élastique** > **fil** > **ficelle** > **ruban** > **sandow** > **sangle** > **tendeur** > **noeud** > **chaîne** > **entrave**.

### SUJET

À partir de la notion de *lien*, il vous est demandé de concevoir **1 modèle de type escarpin** Pour cela vous questionnez cette notion : quels sont les effets plastiques et structurels que permettent les **différentes façons de lier** associées aux **différents types de lien** ? > jeux de caché/dévoilé, retenu/lâché, souligné/déformé, empaqueté/déployé, effets de matières, jeux graphiques et de motifs, plissage, trames...

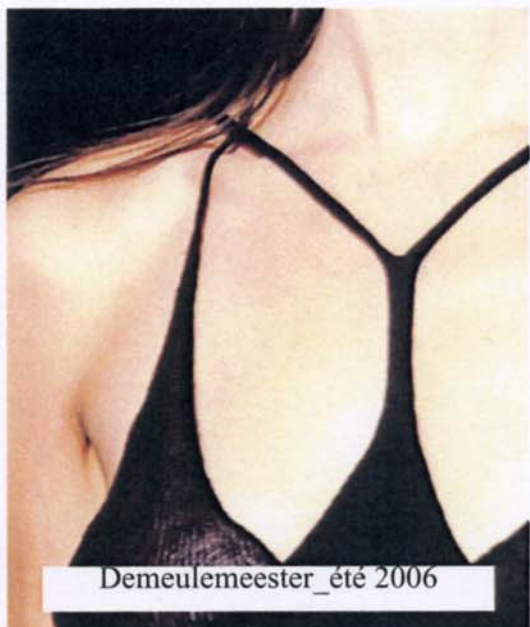
Le choix des matériaux et des coloris est soumis à votre libre arbitre pour la conception de ce modèle destiné à un public féminin.

La composition de vos dessins dans la page A3 fournie combinera une vue générale en perspective (vue de 3/4) de votre proposition avec des schémas et des courts textes explicatifs destinés à préciser les caractéristiques de ce nouveau modèle (précisez les matériaux utilisés ainsi que le type de montage).

### CRITÈRES D'ÉVALUATION

- Réponse au sujet. Analyse.
- Mise en oeuvre des moyens plastiques (dessin, volume, composition de la page)
- Respect des volumes et des proportions.
- Pertinence des propositions en fonction de la spécificité du modèle demandé.

BTS Industries des Matériaux Souples - Champ Cuir – Option modélisme		Session 2007
Conception - réalisation de produit -U.51 - Traduction des spécifications esthétiques		IMBTRA
Coefficient : 1	Durée : 1h30	Page : 2/5



Demeulemeester\_été 2006



Bracelet brésilien



Christo\_Empaquetage table\_1961

MCQueen\_été 2006



Foldmain\_Lampe\_2001

Chalayān\_Corset\_2005





Jean-Paul Gaultier\_été 2006



Cordage



Elgersma\_Sac «accordéon» 2000



Yamamoto\_été 2006

Sismo Designers\_1990



Jean-Paul Gaultier\_été 2006



Alexander MCQueen\_été 2006

BTS Industries des Matériaux Souples - Champ Cuir – Option modélisme		Session 2007
Conception - réalisation de produit -U.51 - Traduction des spécifications esthétiques		IMBTRA
Coefficient : 1	Durée : 1h30	Page : 5/5