

DOSSIER ANNEXES

Annexes A1 à A16

Ces documents sont des moyens mis à votre disposition pour vous permettre de mieux aborder certaines questions que vous aurez à traiter.

- A 1 : L'entreprise SOMADIMAT**
- A 2 : Les produits et services de l'entreprise SOMADIMAT**
- A 3 : Structure de l'entreprise SOMADIMAT**
- A 4 : La nouvelle agence Espaces Verts à Mayenne**
- A 5 : Les concurrents de la SOMADIMAT**
- A 6 : Notre prospect**
- A 7 : Le jardin botanique d'Ernée**
- A 8 : Bilans de l'entreprise DUROC**
- A 9 : Bilans fonctionnels (à rendre obligatoirement avec la copie)**
- A 10 : Analyse financière (à rendre obligatoirement avec la copie)**
- A 11 : Matériels et tarifs de la SOMADIMAT et de GIRAUDET-MOTOCULTURE**
- A 12 : Tondeuse STIGA (2 pages)**
- A 13 : Tondeuse HUSQVARNA (2 pages)**
- A 14 : Tableau des objections prévisibles (à rendre obligatoirement avec la copie)**
- A 15 : Tableau de remboursement de l'emprunt (à rendre obligatoirement avec la copie)**
- A 16 : Accessoires proposés par la SOMADIMAT**

ANNEXE A1 :

L'entreprise SOMADIMAT

Raison sociale :

SOMADIMAT S.A.
Société Mayennaise de Distribution de Matériels
Capital : 269 000 Euros
N° de Siret : 170 969 300 563
N° d'identifiant : CEE FR 53 170 969 300

SOMADIMAT

Une équipe à votre service

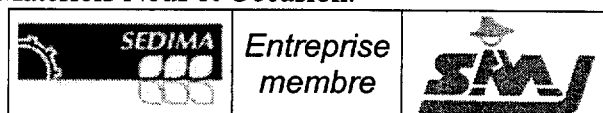
Implantation :

La SoMaDiMat est basée à Laval, chef-lieu de la Mayenne (53) ;

Adresse exacte : SOMADIMAT S.A.
Z.A. d'Argentré
B.P. 179
53 017 LAVAL Cedex

Activité :

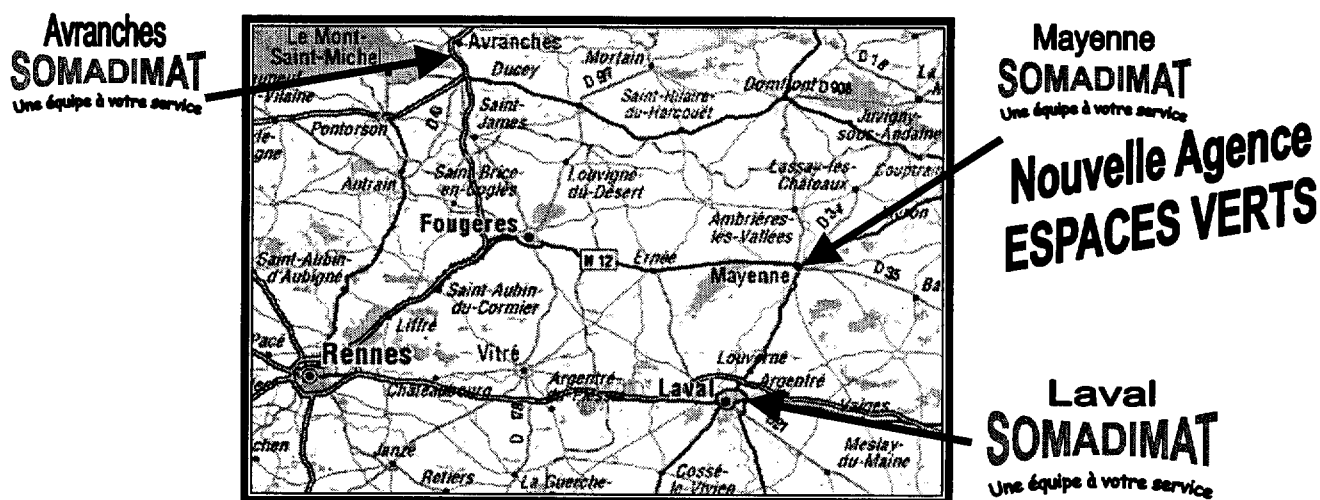
Vente, négoce et réparation de matériels agricoles, matériels d'élevage et matériels de motoculture de plaisance.
Matériels Neuf et Occasion.



Secteur géographique :

Elle possède également deux succursales se trouvant à Mayenne (53) et à Avranches (dans la Manche - 50).

Sa zone de chalandise s'étend sur tout le département de la Mayenne et le sud de la Manche.



Le profil de la clientèle :

L'entreprise a une gamme très large de clients ayant différents besoins et des budgets très variés :
Les administrations (DDE 53, préfecture de Laval, Lycée Victor Hugo...), les municipalités et communautés de communes, les C.A.T., les paysagistes, les haras, et bien entendu les agriculteurs, éleveurs et cultivateurs, les E.T.A, les CUMA....

Les clients sont répartis en deux grandes familles :

- Les professionnels (80 % du chiffre d'affaires) et les particuliers (20 %).

BTS TECNICO COMMERCIAL, option matériels agricoles, de BTP, de manutention et d'espaces de loisirs	Session 2007
E5- Proposition de solutions technico-commerciales	Code : TCE5MAL
	Page : 13/30

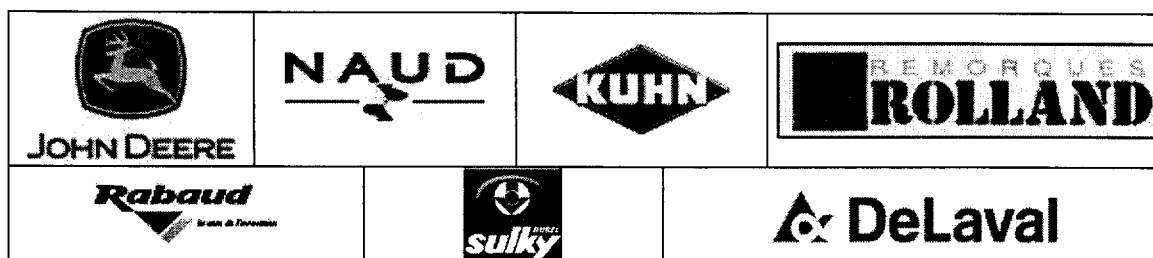
ANNEXE A2 :

Les produits et les services de l'entreprise SOMADIMAT

Les fournisseurs principaux :

Concessionnaire John Deere, SOMADIMAT SA compte de nombreux fournisseurs de matériels :

Matériel agricole et d'élevage :



Matériel pour les espaces verts (jardins et motoculture) :



La qualité des produits et des services :

Depuis juin 2002, la SOMADIMAT est certifiée ISO 9002 par l'organisme de certification BVQI. Ses actions qualité visent à améliorer la performance, la fiabilité et la sécurité de ses produits et matériels, dans le but d'assurer aux clients une qualité constante.

Les services :

Les attentes des divers clients étant très spécifiques, la SOMADIMAT a développé à leur attention une palette de services :

- Garantie un an, pièces et main d'œuvre pour l'achat d'un matériel neuf.
- Garantie 6 mois par la concession pour les matériels d'occasion.
- Mise en service gratuite (démonstration, montage, mise au point, contrôles, essais, plein de carburant et d'huile).
- Première révision gratuite durant la période de garantie.
- Dépannage sur site en 48 heures pour les particuliers et moins de 24 heures pour les professionnels.
- Un large choix de pièces détachées en magasin.
- 4 véhicules ateliers mobiles.

ANNEXE A3 :

Structure de l'entreprise SOMADIMAT

Les dates clés :

- 1982 : La SOMADIMAT de Laval devient concession JOHN DEERE et NAUD.
L'affaire individuelle est transformée en SARL, dont l'activité commence le 1er Janvier 1980.
- 1991 : La SOMADIMAT acquiert les cartes ROLLAND et KUHN.
Transformation de la SARL en SA.
- 1994 : Extension du territoire vers le nord de la Mayenne, jusqu'à Mayenne.
- 1997 : Fusion – absorption de la SOCODIM à Avranches.
- 2002 : Obtention de la carte des matériels d'espaces verts STIGA.
- 2007 : Ouverture d'une agence spécialisée dans les espaces verts à Mayenne.

Structure actuelle :

Siège social de la SOMADIMAT à Laval :

- PDG : M. LEGUEN
- Un directeur commercial et un directeur technique
- 2 magasiniers - 1 chef d'atelier - 8 mécaniciens - 2 apprentis
- 2 technico-commerciaux pour la vente de matériels
- 1 vendeur en magasin : pour les espaces verts
- 3 secrétaires

Succursale de Mayenne :

- Directeur Commercial : M. MÉZANGE – Responsable d'agence
- 1 magasinier - 4 mécaniciens
- 2 technico-commerciaux pour la vente de matériels
- 1 vendeur en magasin (pour les espaces verts)
- 1 secrétaire

Succursale d'Avranches :

- Directeur Commercial : M. LEFILS – Responsable d'agence
- 1 magasinier - 5 mécaniciens - 2 apprentis
- 3 technico-commerciaux pour la vente de matériels
- 1 secrétaire

Nouvelle Succursale Espaces Verts à Mayenne :

- Directeur Commercial : M. MÉZANGE – Responsable d'agence
- 1 magasinier
- 1 technico-commercial pour la vente de matériels aux professionnels : ***C'EST VOUS !***
- 2 vendeurs en magasin
- 3 mécaniciens

Soit un effectif total de 53 personnes.

BTS TECHNICO COMMERCIAL, option matériels agricoles, de BTP, de manutention et d'espaces de loisirs	Session 2007
E5- Proposition de solutions technico-commerciales	Code : TCE5MAL Page : 15/30

ANNEXE A4 :

La nouvelle agence SOMADIMAT ESPACES VERTS à Mayenne

Le publipostage que vous avez créé pour présenter cette nouvelle agence :

Un nouveau site pour vous satisfaire :

N'ayant de cesse d'améliorer le service qualité de sa clientèle, la SOMADIMAT ouvre les portes d'un magasin spécialisé en matériels espaces verts : la SOMADIMAT ESPACES VERTS de MAYENNE. Vous y trouverez tous les services dont vous avez besoin : vente, location, réparation et service après vente pour tous les matériels de votre jardin, vos serres, pépinières, golfs...

Ce nouveau site comprend une surface intérieure d'exposition de plus de 800 m² et un espace extérieur de plus de 3 000 m² avec un large choix de matériels :

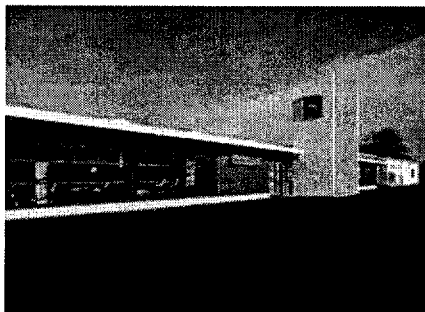
- Du matériel portatif : tronçonneuses, tailles-haies, aspirateurs, débroussailleuses
- Des tondeuses : tractées, autoportées, frontales
- Des outils du sol : brabant, cultivateurs, arrache pommes de terre, motoculteurs...
- Du matériel de transport: remorques, Gator
- Des Micro-tracteurs

Mais aussi des vêtements pour jardiner, tronçonner...

Et des jouets et accessoires de la gamme JOHN DEERE qui feront plaisir aux petits et grands

N'hésitez pas à nous contacter. Nous sommes à votre service.

Somadimat Espaces Verts à Mayenne :



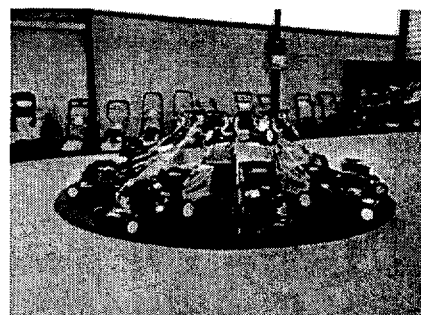
Une grande surface d'exposition intérieure et extérieure,

pour tondeuses tractées et autoportées, microtracteurs.



Un large choix de matériels de qualité.

Toutes les pièces, équipements et accessoires dont vous avez besoin sont à votre disposition.



Taille-haies, tronçonneuses, aspirateurs, motoculteurs, petits groupes électrogènes, vêtements, jouets...

ANNEXE A5 :

Les concurrents de la SOMADIMAT

La concurrence :

Le département la Mayenne compte de nombreuses entreprises dans les secteurs d'activité de la SOMADIMAT :

Secteur du matériel agricole :

- MINARD SA à Laval
 - o tracteurs NEW HOLLAND
- SAGRI 53 à Laval
 - o tracteurs CASE IH
- MVM 9 à Laval
 - o tracteurs CLAAS
- AGRIMAT à Mayenne
 - o tracteurs Mc CORMICK

Secteur du matériel d'élevage :

- MAILLOT SA à Laval
 - o matériels de traite LELY
- Les magasins CULTI-PRO à Laval et Mayenne

Secteur du matériel pour espaces verts :

- la S.A.R.L. GIRAUDET MOTOCULTURE à Laval et Mayenne
 - o marques STIHL, SENTAR, ETESIA et HUSQVARNA
- la S.A.R.L. MOISAN à Laval
 - o marques GIANNI FERRARI, JONSERED et HONDA
- la Société ELALI MOTOCULTURE à Laval
 - o marques ECHO, WOLF et BERNARD LOISIRS
- la S.A.R.L. CELESTE JARDINS à Mayenne
 - o marques VIKING, ISEKI et KUBOTA
- Magasins LEROY-MERLIN et Mr BRICOLAGE à Laval
- Magasins CASTORAMA et BRICOMARCHÉ à Mayenne

L'ancien fournisseur de notre prospect :

La maison de retraite du Chêne, à Ernée (Annexes A6 et A7) a jusqu'à ce jour investi dans des matériels professionnels de qualité pour les travaux exigeants qu'elle entreprend. Son fournisseur quasi unique n'est autre que GIRAUDET MOTOCULTURE, concessionnaire exclusif de la marque HUSQVARNA en Mayenne et dont le point de vente se situe à une centaine de mètres de la nouvelle agence SOMADIMAT ESPACES VERTS à Mayenne.

BTS TECHNICO COMMERCIAL, option matériels agricoles, de BTP, de manutention et d'espaces de loisirs		Session 2007
E5- Proposition de solutions technico-commerciales	Code : TCE5MAL	Page : 17/30

ANNEXE A6 :

Notre prospect

La maison de retraite du chêne (en Mayenne)



La maison de retraite du chêne est un établissement public. Un lieu où se conjuguent la qualité exceptionnelle d'un environnement naturel et la qualité technique d'une structure humaine de soins et d'accompagnement.

Depuis le 27 avril 1993, la capacité d'hébergement est de 60 lits de longue durée, 100 lits de maison de retraite et 5 lits d'hébergement temporaire; le tout réparti en quatre services. L'établissement est depuis cette date classé "Centre Hospitalier".

Organisation de l'établissement :

Les pavillons de résidence accueillant les personnes âgées en perte d'autonomie fonctionnent sous l'autorité d'un conseil d'administration présidé par le maire de la commune et d'un conseil d'établissement composé de résidents et de représentants des familles.

- ☞ 60 lits de l'établissement affectés en lits de longue durée, très dépendants.
- ☞ 100 lits affectés en maison de retraite dont 76 en cure médicale, dépendants.
- ☞ 5 lits d'accueil temporaire à la journée, à la semaine ou au mois; durée limitée permettant aux familles de trouver une réponse aux difficultés ponctuelles rencontrées avec leurs parents.
- ☞ 2 accueils "type foyer" ouverts à la journée, à la demi-journée, à l'heure comptant 20 places.
- ☞ Un service de portage de repas à domicile.
- ☞ Un maison des ateliers ouverte tous les jours à l'heure et à la demi-journée.
- ☞ Un magnifique parc de 20 hectares et un jardin botanique d'une notoriété régionale pour des promenades journalières donne à l'établissement un caractère spécifique. (**Annexe A7**)
- ☞ De nombreux services : une rue plantée sous vitre comprenant boutique, salon de coiffure, salon d'esthétique, salon de thé, restaurants et médiathèque sera le centre de vie et d'échanges de la maison de retraite.

L'entretien du jardin et du parc

C'est Paul CORDIER 48 ans, embauché depuis 14 ans maintenant qui dirige les opérations. Il est permanent et est secondé par Gilles FRISSE 31 ans lui aussi permanent. Ils s'occupent exclusivement du parc et du jardin. A partir du printemps la maison de retraite emploie 2 saisonniers pendant 5 mois.

Ils disposent du matériel suivant pour leurs travaux paysagers :

Husqvarna : tondeuse-broyeuse M53 ; tondeuse tractée R146 S ; débroussailleuse 323LD.

Un pulvérisateur Sentar 50L. Une tondeuse Viking MB455. Une tronçonneuse Stihl MS200T.

Deux taille-haies Metabo HS8355. Un motoculteur Kubota. Un souffleur-aspirateur Weidemann.

Et une tondeuse auto-portée frontale Husqvarna âgée de 7 ans totalisant 2400 heures. Certes elle est encore en état de marche, cependant il est grand temps de la changer et le conseil d'administration a autorisé M. CORDIER à prendre contact avec l'entreprise SOMADIMAT pour l'achat d'une nouvelle auto-portée.

BTS TECHNICO COMMERCIAL, option matériels agricoles, de BTP, de manutention et d'espaces de loisirs	Session 2007
E5- Proposition de solutions technico-commerciales	Code : TCE5MAL
	Page : 18/30

Présentation du jardin botanique

Situé autour des services d'hébergement, « Le JARDIN d'ERNÉE », implanté sur un domaine de 16 000 m² depuis 1989, s'est vu doter, durant les trois années suivantes, d'un millier d'espèces de plantes de toutes les régions du globe, en particulier des régions himalayenne et andine.

En 1992, l'aménagement du jardin cède le pas aux plantations de plantes peu courantes, dites de "collection".

Autour d'un lavoir réhabilité et d'une fontaine du XVI^{ème} siècle, se déploie un espace garni de plantes de zones humides : gunneras du Chili, pétasites japonais géants, myrthes des marais, ligulaires, métasequoïa (arbre fossile)...

Dans un sous-bois himalayen le promeneur découvre, sous le couvert d'arbres centenaires, toutes sortes de rhododendrons botaniques à feuilles géantes, des hydrangeas et des rosiers lianes s'élançant à l'assaut des arbres.

En suivant les allées de gravier fin, le chemin magique se poursuit en débouchant dans l'allée des senteurs plantée de magnolias, de très nombreuses roses anciennes et botaniques, d'iris, d'oeillets, de géraniums... Dans le fructicetum, une collection de lilas, d'eucalyptus, d'hydrangeas et de nombreuses autres plantes très peu connues annonce la fin de la visite.

Grâce à sa passion pour les plantes, le créateur de ce parc botanique nous permet de voyager autour du monde, de découvrir dans quelle flore lointaine vivent d'autres hommes, tout en participant à la préservation d'espèces végétales menacées.

Plan du jardin botanique et du parc :

