

BTS EXPRESSION VISUELLE

TECHNOLOGIE DE RÉALISATION

Session 2007

Durée : 2 heures
Coefficient : 3

CALCULATRICE INTERDITE

Dès que le sujet vous est remis, assurez-vous qu'il est complet.
Le sujet comporte 4 pages, numérotées de 1/4 à 4/4.

BTS EXPRESSION VISUELLE Option : Espaces de communication		
Session 2007	Durée : 2 heures	Coefficient 3
Code : EV4TEC1	TECHNOLOGIE DE RÉALISATION	Page 1/4

Soucieuse de faire connaître son patrimoine culturel technologique de la fabrication de l'acier, la ville de **Sheffield**, en Angleterre, a ouvert un musée appelé **MAGNA**. Il est aménagé dans une de ses anciennes usines de sidérurgie.

En vous basant sur les documents ci-joints, vous répondrez aux questions suivantes (illustrées de dessins, de croquis ou de schémas).

Document A

Placé à sept mètres de hauteur, le logo de la façade principale n'est pas visible la nuit. Quels sont les matériaux, la structure de construction, les principes d'éclairage, les lampes employées pour remédier à cet inconvénient ?

Argumentez votre choix final.

Document B

Quels matériaux et quelle technique ont été utilisés pour le marquage des portes d'entrées ? Quel type de verre est ici forcément employé et dites pourquoi ?

Document C

1- L'animation et l'éclairage du mur du hall d'entrée, ici en rose, change régulièrement de couleur. Citez et expliquez deux techniques différentes d'éclairage qui permettent d'obtenir un effet modulé de la couleur.

2- Pour avoir cette vue du mur d'entrée, le public doit monter sur une coursive placée à cinq mètres de hauteur par un escalier libre de deux unités de passage. Pour quelques marches, sur un schéma précis, indiquez l'emmarchement, la hauteur de chaque marche (calcul indiqué) en légende, écrivez l'incidence que ces données ont sur cet escalier.

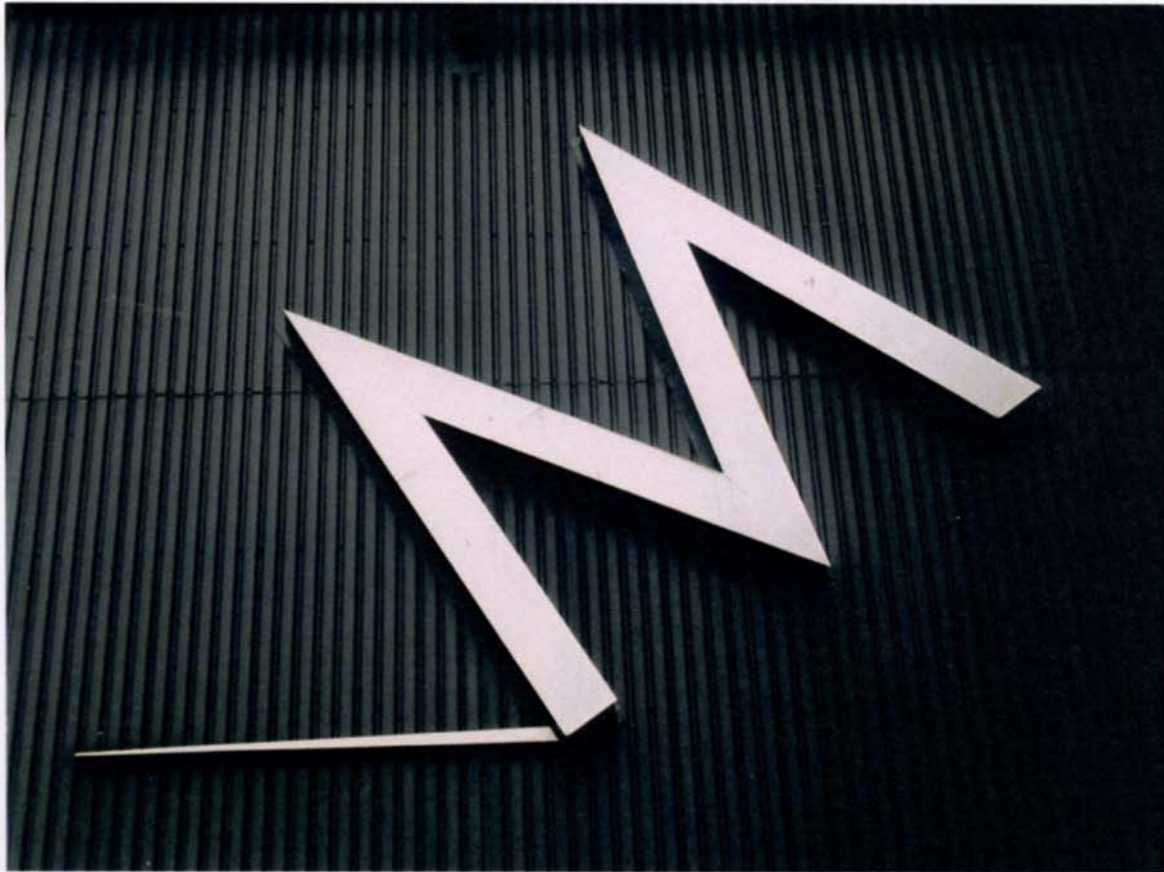
Document D

À l'extérieur du musée, un vaste espace de jeux est à la disposition du jeune public. Un calicot indique que celui-ci est gratuit pour les porteurs du billet de l'entrée du musée.

1- Comment est réalisée cette banderole (matériau de support, technique d'impression et accrochage) ?

2- Quels sont les autres matériaux et les autres techniques d'impression que l'on devrait employer si on voulait installer longuement un support rigide en remplacement de celui existant ?

BTS EXPRESSION VISUELLE Option : Espaces de communication		
Session 2007	Durée : 2 heures	Coefficient 3
Code : EV4TEC1	TECHNOLOGIE DE RÉALISATION	Page 2/4



Doc A



Doc B

BTS EXPRESSION VISUELLE Option : Espaces de communication		
Session 2007	Durée : 2 heures	Coefficient 3
Code : EV4TEC1	TECHNOLOGIE DE RÉALISATION	Page 3/4



Doc C



Doc D

BTS EXPRESSION VISUELLE Option : Espaces de communication		
Session 2007	Durée : 2 heures	Coefficient 3
Code : EV4TEC1	TECHNOLOGIE DE RÉALISATION	Page 4/4

BTS EXPRESSION VISUELLE

TECHNOLOGIE DE COMMUNICATION

Session 2007

Durée : 3 heures
Coefficient : 3

CALCULATRICE INTERDITE

Dès que le sujet vous est remis, assurez-vous qu'il est complet.
Le sujet comporte 4 pages, numérotées de 1/4 à 4/4.

BTS EXPRESSION VISUELLE Option : Espaces de communication		
Session 2007	Durée : 3 heures	Coefficient 3
Code : EV4TEC2	TECHNOLOGIE DE COMMUNICATION	Page 1/4

GALERIES Lafayette



Introduction :

Les Galeries Lafayette sont présentes dans toutes les villes de France et restent le symbole mondialement connu des Grands Magasins Parisiens. L'enseigne propose toutes sortes d'articles des plus grandes marques : vêtements, bijoux, parfums...

En 1990 le groupe Lafayette lance Lafayette Gourmet.

Il s'agit d'une épicerie de luxe qui s'étend sur 3000 m² dans le magasin phare du boulevard Haussmann à Paris.

Lafayette Gourmet propose de nombreux stands à thèmes régionaux ou internationaux et présente ainsi une grande variété de produits, ainsi qu'un espace de restauration sur place.

Demande :

En 2001, d'importants travaux sont effectués et l'agence de design global Saguez & Partners est chargée de l'agencement intérieur.

Parallèlement, une nouvelle campagne de communication est lancée. Elle est confiée à Jean Paul Goude, qui prend pour nouvelle égérie le célèbre mannequin Laetitia Casta.

Il vous est demandé d'analyser cette opération de communication et de définir la stratégie de communication de Lafayette Gourmet.

Dans un premier temps, vous vous appuyerez sur l'analyse des signifiants iconiques, plastiques et linguistiques de l'annonce-presse page 3/4.

Vous définirez notamment : les axes de communication, la cible visée, les promesses et les éventuelles justifications.

Dans un deuxième temps, vous vérifierez la cohérence de cette stratégie dans les espaces de vente et les packagings qui vous sont proposés page 4/4.

Documents proposés :

- page 3/4 : annonce presse (Jean-Paul Goude, parue à partir de 2001),
- page 4/4 : différentes vues de l'aménagement intérieur de Lafayette Gourmet (design : Saguez & Partners 2001-2002).

Critères d'évaluation :

- qualité d'analyse sémantique (dénotation et connotation) ;
- qualité de l'argumentation et des déductions ;
- pertinence de l'approche critique ;
- justesse du vocabulaire technique ;
- qualité de rédaction et de présentation.

BTS EXPRESSION VISUELLE Option : Espaces de communication		
Session 2007	Durée : 3 heures	Coefficient 3
Code : EV4TEC2	TECHNOLOGIE DE COMMUNICATION	Page 2/4

NOUVEAU LAFAYETTE GOURMET



Lafayette

Latitia Casta vue par Jean-Paul Goude

48 BD HAUSSMANN

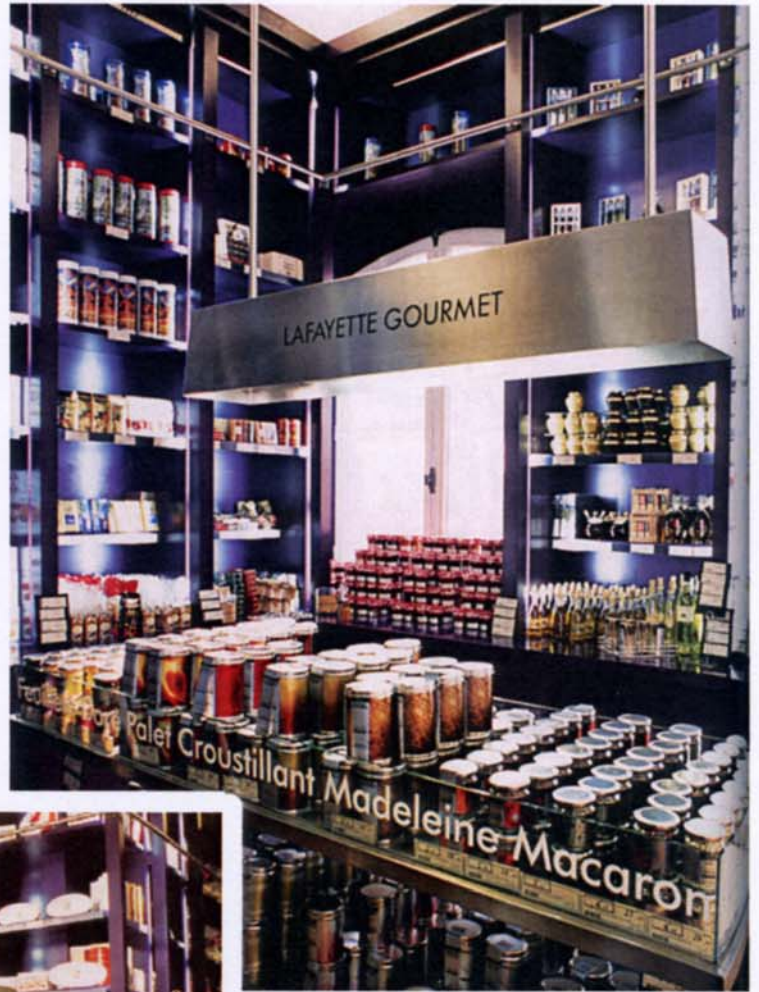
BTS EXPRESSION VISUELLE Option : Espaces de communication		
Session 2007	Durée : 3 heures	Coefficient 3
Code : EV4TEC2	TECHNOLOGIE DE COMMUNICATION	Page 3/4



Packaging pour des chocolats



Packaging pour du foie gras



Épicerie fine : deux vues de l'aménagement intérieur.



Lafayette
GOURMET