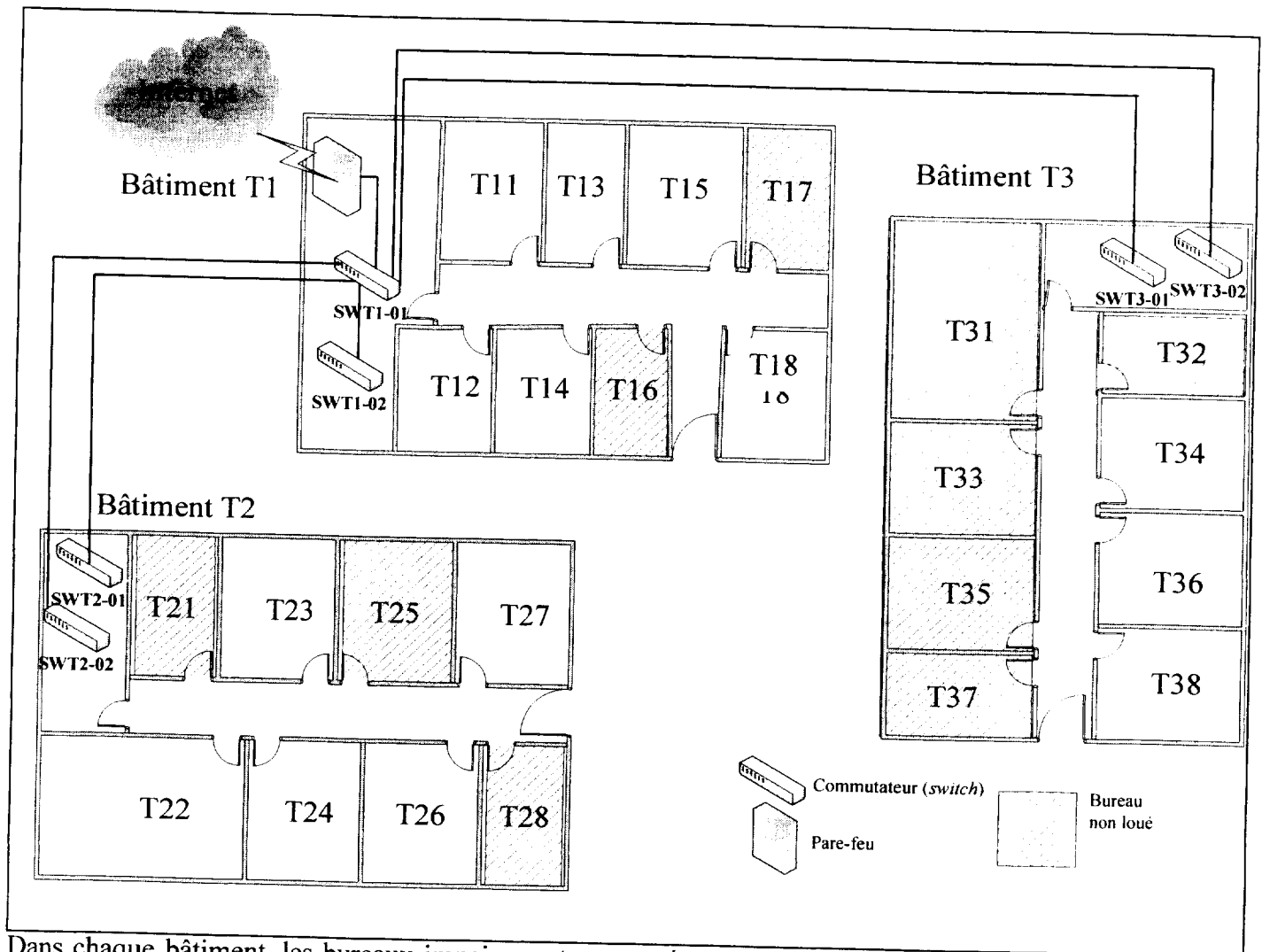


Annexe 1 : Plan du réseau de VDD

Le **bâtiment T1** est exclusivement réservé à VDD. Certains bureaux ne sont pas occupés et ne sont pas non plus destinés à être loués à une entreprise extérieure. Les **bâtiments T2** et **T3** sont loués aux entreprises qui en font la demande.



Dans chaque bâtiment, les bureaux impairs sont connectés au commutateur portant le numéro impair, les bureaux pairs sont reliés au commutateur portant le numéro pair. Chaque bureau possède cinq prises réseau murales de type RJ45, certifiées catégorie 6.

Les locations actuellement référencées sont les suivantes :

Entreprise	Bâtiment T2			Bâtiment T3			
	Activité	Bureau(x)	VLAN	Entreprise	Activité	Bureau(x)	VLAN
AnaBio	Analyse Industrielle	T24	VLAN21	Volvis	Visserie	T34	VLAN31
GénoContrôle	Analyse Génétique	T22, T23	VLAN22	Cordofil	Ficellerie	T36	VLAN32
BioTek	Fournitures Labo.	T26	VLAN23	Omerin	Câblage	T38	VLAN33
AgriLab	Analyse Agricole	T27	VLAN24				
Locaux vides		T21, T25, T28	VLAN1	Locaux vides		T31, T32, T33, T35, T37	VLAN1

Identification des prises réseau

Le code suivant a été choisi par VDD pour repérer les prises réseau :
 Txyz ; avec x = numéro du bâtiment ; y = numéro du bureau ; z = numéro de la prise murale
 Par exemple : prise T271 : située dans le bâtiment T2, dans le bureau 7 (T27), prise n° 1.

Annexe 2 : Configuration des commutateurs

Liste et références des commutateurs

Nom	Référence	Description
SWT1-01	HP Procurve 5304 xl Supporte le 802.1q	4 logements pour modules dont 3 déjà occupés comme suit : <ul style="list-style-type: none"> • 1 module 24 ports Ethernet 100/1000 Mbps • 1 module 100/1000 T (4 ports) • 1 module Mini-GBIC (4 ports) 1 Gbps (LC)
SWT1-02 SWT2-01 SWT2-02 SWT3-01 SWT3-02	HP Procurve 2626 Supporte le 802.1q	24 ports Ethernet 10/100 Mbps 2 emplacements pour Mini-GBIC 1 port <ul style="list-style-type: none"> - 1 port Mini-GBIC 1 Gbps SX-LC occupé - 1 emplacement vide pour tous les commutateurs sauf pour le SWT1-02 (les deux emplacements sont vides)

Configuration du commutateur SWT2-01

SWT2-01			
Numéro de port	Numéro de prise	Entreprise concernée	VLAN associé
1	T211		VLAN1 (par défaut)
2	T212		
3	T213		
4	T214		
5	T215		
6	T231	GénoContrôle	VLAN22
7	T232		
8	T233		
9	T234		
10	T235		
11	T251		VLAN1 (par défaut)
12	T252		
13	T253		
14	T254		
15	T255		
16	T271	AgriLab	VLAN24
17	T272		
18	T273		
19	T274		
20	T275		
21			VLAN1 (par défaut)
22			
23			
24			
FO21-01*	Liaison avec FO11-01		
FO21-02*		Ports étiquetés (<i>taggés</i>) 802.1q Tous les VLAN	

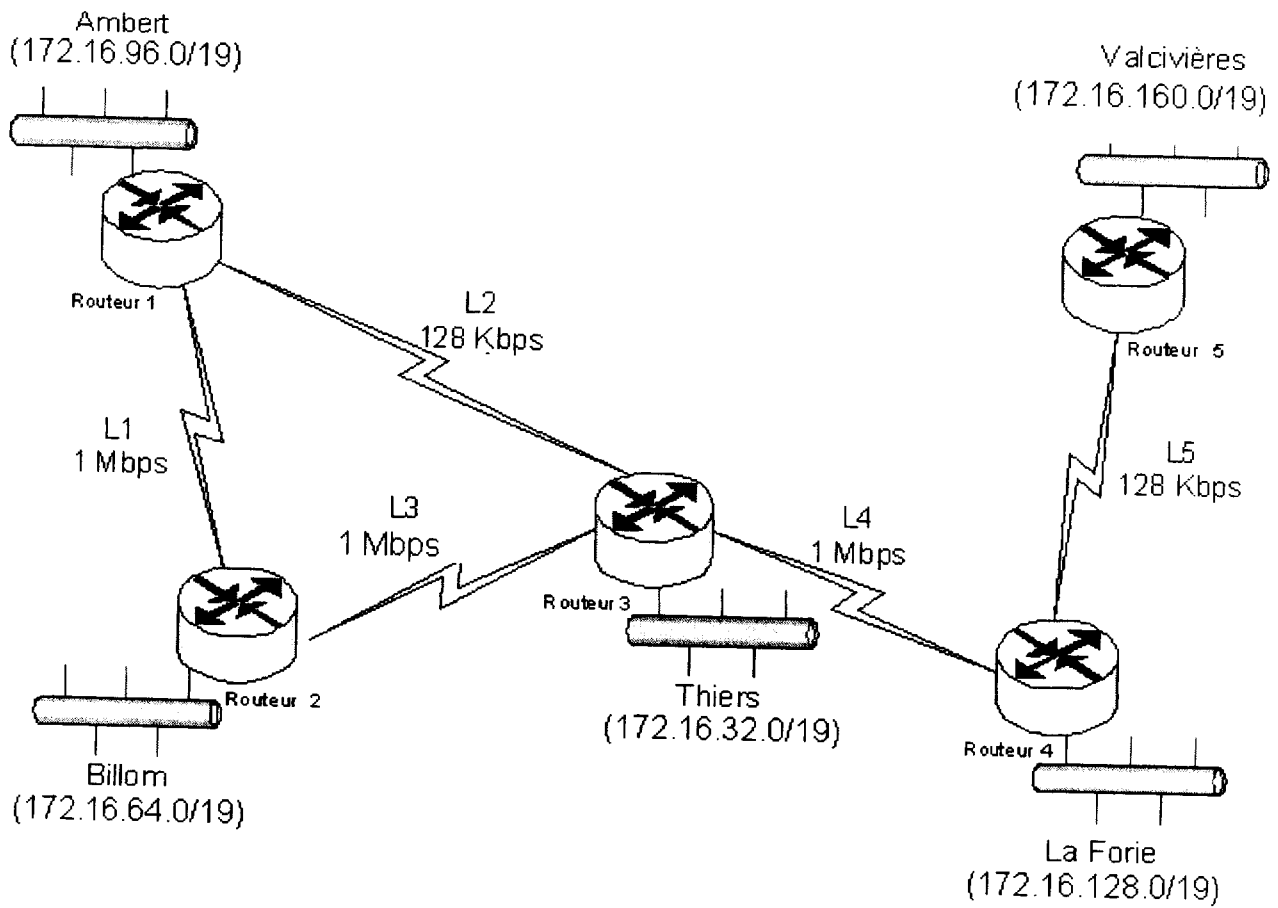
* Ces ports représentent les ports fibres optiques.

Tous les ports optiques de tous les commutateurs sont des ports étiquetés (*taggés*) 802.1q associés à tous les VLAN.

Annexe 3 : Catalogue des produits réseau

Réf.	Nom	Description	Explications supplémentaires	Prix TTC
CA3	Câble RJ45 Catégorie 4 UTP	1 mètre		3 €
CA4	Câble RJ45 Catégorie 4 STP	1 mètre		4 €
CA5	Câble RJ45 Catégorie 6 UTP	1 mètre		5 €
CA6	Câble RJ45 Catégorie 6 STP	1 mètre		8 €
CA7	Câble RJ45 Catégorie 6 FTP	1 mètre		10 €
CA8	Câble RJ45 Catégorie 6 SFTP	1 mètre		11 €
CA9	Jarretière Fibre Optique LC-LC	1 mètre		40 €
CA10	Jarretière Fibre Optique ST-ST	1 mètre		25 €
HP1	Module Mini-GBIC Gigabit SX-LC pour switch HP Procurve 53xx xl	4 ports 1 Gbps		400 €
HP2	Module Mini-GBIC Gigabit LX-LC pour switch HP Procurve xl	4 ports 1 Gbps		950 €
HP3	Module Ethernet pour switch HP Procurve xl	24 ports 100/1000 Mbps		900 €
HP4	Switch modulaire niveau 3 Switch HP Procurve 5304 xl	4 emplacements pour modules	<ul style="list-style-type: none"> - Commutateur administrable - Routage statique de niveau 3 - HP trunking - VLAN et taggage (IEEE 802.1Q) - Priorité du trafic (IEEE 802.1p) 	1 600 €
HP5	Switch modulaire niveau 3 Switch HP Procurve 5308 xl	8 emplacements pour modules	<ul style="list-style-type: none"> - Commutateur administrable - Routage statique de niveau 3 - HP trunking - VLAN et taggage (IEEE 802.1Q) - Priorité du trafic (IEEE 802.1p) 	2 500 €
HP6	Switch HP Procurve 2626	24 ports 10/100 Mbps 2 emplacements pour module Mini-GBIC 1 Gbps	<ul style="list-style-type: none"> - Commutateur administrable - Routage statique de niveau 3 - HP trunking - VLAN et taggage (IEEE 802.1Q) - Priorité du trafic (IEEE 802.1p) 	600 €
HP7	Switch HP Procurve 2650	48 ports 10/100 Mbps 2 emplacements pour module Mini-GBIC 1 Gbps	<ul style="list-style-type: none"> - Commutateur administrable - Routage statique de niveau 3 - HP trunking - VLAN et taggage (IEEE 802.1Q) - Priorité du trafic (IEEE 802.1p) 	900 €
HP8	Module Mini-GBIC Gigabit SX-LC pour switch HP Procurve 2626-2650	1 port 1 Gbps		300 €
3C1	Switch 3com Baseline 2024	24 ports 10/100 Mbps	<ul style="list-style-type: none"> - Commutateur non administrable - Priorité du trafic (IEEE 802.1p) 	150 €
3C2	Switch 3com Baseline Plus 2824	24 ports 10/100/ 1000 Mbps	<ul style="list-style-type: none"> - Commutateur administrable web - VLAN (IEEE 802.1Q) - Priorité du trafic (IEEE 802.1p) - Agrégation de lien 	550 €

Annexe 4 : Schéma des liaisons distantes inter-sites



Annexe 5 : Base de données de gestion des locaux

TYPE (numéro, libellé)

numéro : Clé primaire

ZONEACTIVITE (numéro, nom, secteur, nomVille, surfTotale, surfDispoAménagée, surfDispoNue, prixM2)

numéro : Clé primaire

LOCAL (numéro, dateActu, description, superficie, location, prix, noZoneAct, noType, noOccupant)

numéro : Clé primaire

noZoneAct : Clé étrangère en référence à numéro de ZONEACTIVITE

noType : Clé étrangère en référence à numéro de TYPE

noOccupant : Clé étrangère en référence à numéro de ENTREPRISE

ENTREPRISE (numéro, raisonSoc, descAct, rue, CP, ville, tel, mel, siteWeb)

numéro : Clé primaire

Lexique

ZONEACTIVITE

- surfTotale représente la surface totale de la zone d'activité
- surfDispoAménagée représente la surface des locaux disponibles à la vente ou à la location.
- surfDispoNue représente la surface totale des terrains constructibles encore disponibles dans la zone d'activité.
- prixM2 représente le prix moyen du mètre carré.

LOCAL

- dateActu : Date d'actualisation de l'offre. Par défaut, la date du jour.
- description : Description du bien.
- superficie : Surface du local en m².
- location : 0 si le local est destiné à être vendu, 1 s'il est destiné à la location.
- prix : Loyer, si le champ *location* est à la valeur 1, ou prix de vente si le champ *location* est à la valeur zéro.

Annexe 6 : Extrait du fichier de log du serveur web : http.log

Site www.valdore.com

```
192.212.216.102 - - [15/04/2007:09:23:01 +0000] "GET /main.asp HTTP/1.0" 200 11448
192.212.216.102 - - [15/04/2007:09:23:01 +0000] "GET /top_main.gif HTTP/1.0" 200 1022
192.212.216.102 - - [15/04/2007:09:23:01 +0000] "GET /img/puce.gif HTTP/1.0" 200 43
192.212.216.102 - - [15/04/2007:09:23:01 +0000] "GET /main.asp HTTP/1.0" 200 11448
192.212.216.102 - - [15/04/2007:09:25:01 +0000] "GET /recherchelocaux.asp HTTP/1.0" 200 302
80.122.204.24 - - [15/04/2007:09:25:04 +0000] "GET /services.asp HTTP/1.0" 200 278
80.122.204.24 - - [15/04/2007:09:25:04 +0000] "GET /ficdetail.asp?ID=70025071 HTTP/1.0" 200 98
192.212.216.102 - - [15/04/2007:09:26:01 +0000] "GET /locaux/authen_admin.asp HTTP/1.0" 401 458
```

Une ligne de fichier de log contient :

- Adresse IP du client
- Login du client (non renseigné lorsque la navigation est anonyme)
- Authentification de l'utilisateur client (authentification http)
- Date et heure de la requête HTTP
- Requête HTTP du client :
 - Méthode utilisée (POST, GET)
 - URL de la page *web*
 - Version du protocole HTTP utilisé par le client
- Code de retour (200 pour pas d'erreur, 401 pour authentification nécessaire, 403 pour accès interdit)
- Taille chargée en octets

Annexe 7 : Extrait de la table LOG de la base de données

<u>Numéro</u>	<u>IP</u>	<u>Date</u>	<u>Méthode</u>	<u>URL</u>	<u>Proto</u>	<u>Code</u>	<u>Taille</u>
1	192.212.216.102	15/04/2007 :09 :23 :01 +0000	GET	/main.asp	http/1.0	200	11448
2	192.212.216.102	15/04/2007 :09 :23 :01 +0000	GET	/top_main.gif	http/1.0	200	1022