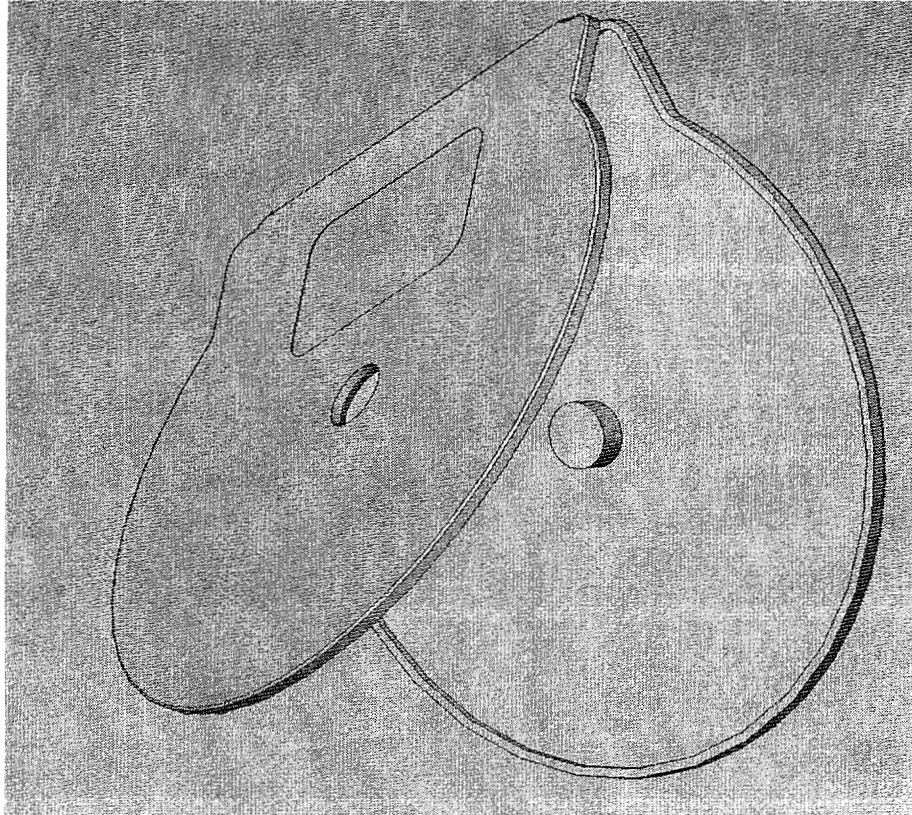


Toutes académies		Session 2007	Code(s) examen(s)
Sujet <b>BACCALAURÉAT PROFESSIONNEL PLASTURGIE</b>			0706 PL ST A
Épreuve : E1.A1 – U.11 Étude d'un procédé de production continue ou discontinue DOSSIER RESSOURCES			
Coefficient : 3	Durée : 4 heures	Feuillet :	1/9

# DOSSIER RESSOURCES



Documents	Pages
Présentation de l'entreprise	2
Présentation du porte CD	3
Dessin de définition du porte CD	4
Vue générale du moule en 3D	5
Dessin de définition du moule	6
Tableau des ajustements	7
Document Rabourdin	8
Schéma électrique	9

Toutes académies		Session 2007	Code(s) examen(s)
Sujet <b>BACCALAURÉAT PROFESSIONNEL PLASTURGIE</b>			0706 PL ST A
Épreuve : E1.A1 – U.11 Étude d'un procédé de production continue ou discontinue DOSSIER RESSOURCES			
Coefficient : 3	Durée : 4 heures	Feuillet :	2/9

# PRÉSENTATION DE L'ENTREPRISE

L'entreprise **Calicompo** conçoit, fabrique et commercialise des machines de RTM (Resin Transfer Moulding).

Dans le but de faciliter l'utilisation et la mise en route de la machine, l'entreprise fournit à ses clients un module d'auto-formation sur support CD.

Pour conditionner ce CD, l'entreprise **Calicompo** demande à la société **Leaplast** de lui concevoir et lui produire un porte CD.

**Leaplast** emploie 50 personnes, dont :

- Trois équipes de 8 personnes en injection, qui fonctionnent en 3 x 8 heures (6h - 14h, 14h - 22h, 22h - 6h). 5 jours/7.48 semaines/an
- Une équipe de 10 personnes en décoration, finition et assemblage fonctionnant en journée (horaire de journée : 8h - 12h, 14h - 18h).

Le parc machines injection de cette entreprise est composé de :

- Deux Arburg 750-210.
- Une Battenfeld 850-410.
- Trois DK Codim 1250-410.
- Une Fast Inject 900-312.
- Trois Billion 900-280.

Le parc machines (décoration, finition, assemblage) est composé de :

- Deux ensembles de tampographie en quadrichromie.
- Deux machines de tampographie monochromes.
- Trois machines de sérigraphie.
- Une machine de marquage à chaud.
- Une soudeuse ultrasons.
- Un thermoformeuse Illig.

Les matières utilisées :

- PP.
- PS cristal.
- PC.

Toutes académies	Session 2007	Code(s) examen(s)
Sujet BACCALAURÉAT PROFESSIONNEL PLASTURGIE		0706 PL ST A
Épreuve : E1.A1 – U.11 Étude d'un procédé de production continue ou discontinue DOSSIER RESSOURCES		
Coefficient : 3	Durée : 4 heures	Feuillet : 3/9

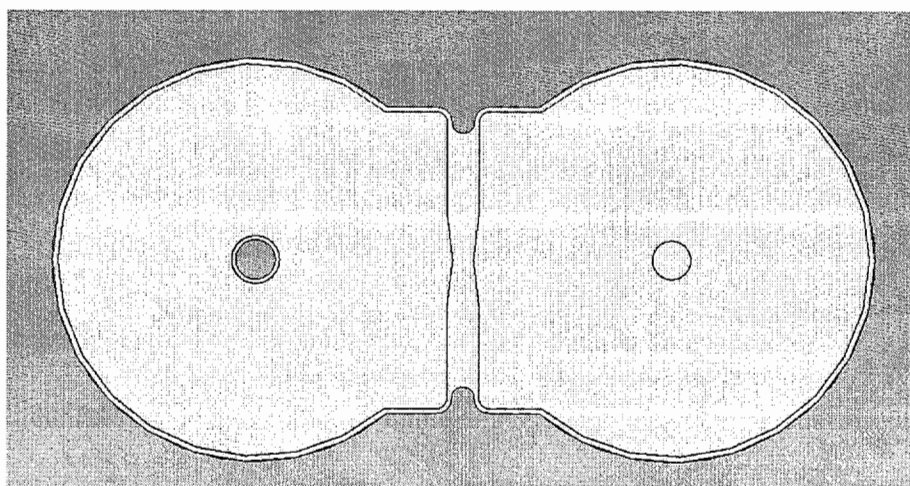
## PRÉSENTATION DU PORTE CD

La fonction principale du porte CD est de protéger le CD "module d'auto-formation" vendu avec les machines de RTM de la société **Calicompo**, pendant son expédition.

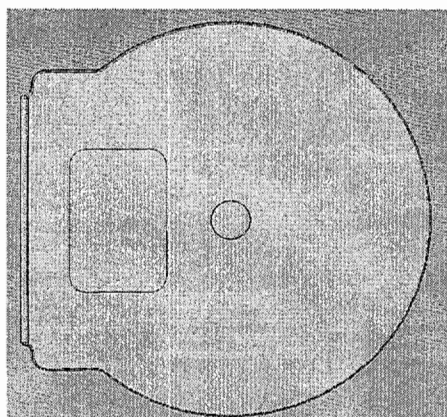
Les fonctions secondaires suivantes sont requises :

- Recevoir un CD de taille standard.
- Esthétique.
- Emplacement suffisant pour la dépose d'un décor.
- Gravure dans la masse lors de l'injection (ex : logo de l'entreprise).
- Charnière de fermeture.
- Clipsage de maintien en fermeture.

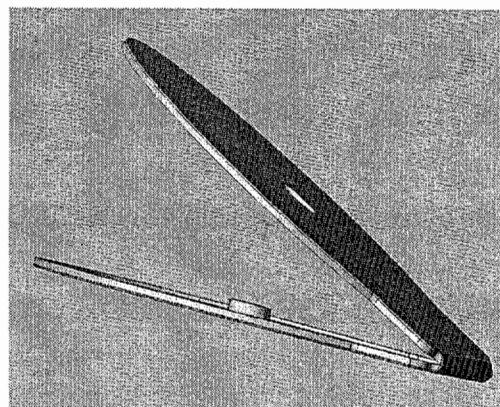
Porte CD ouvert :



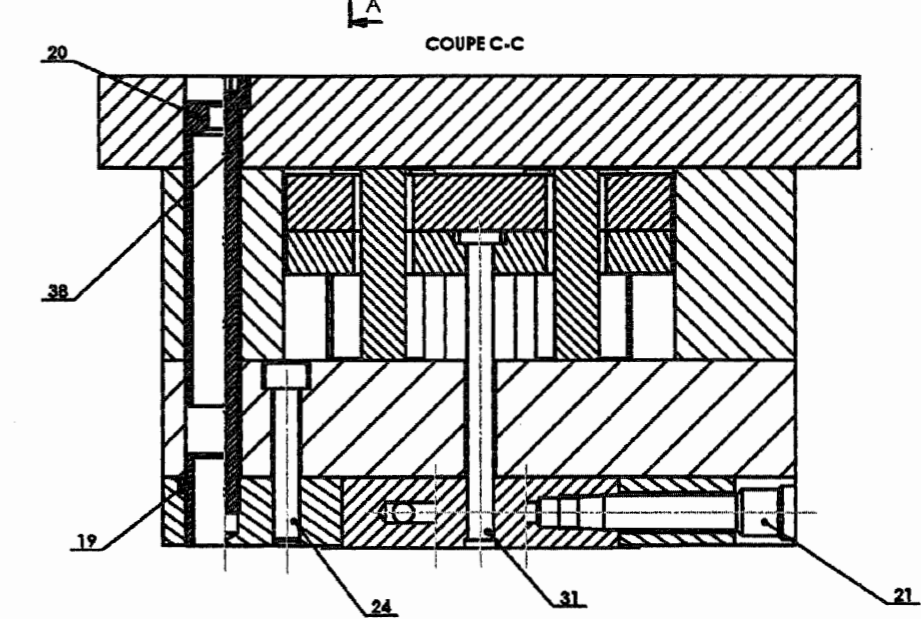
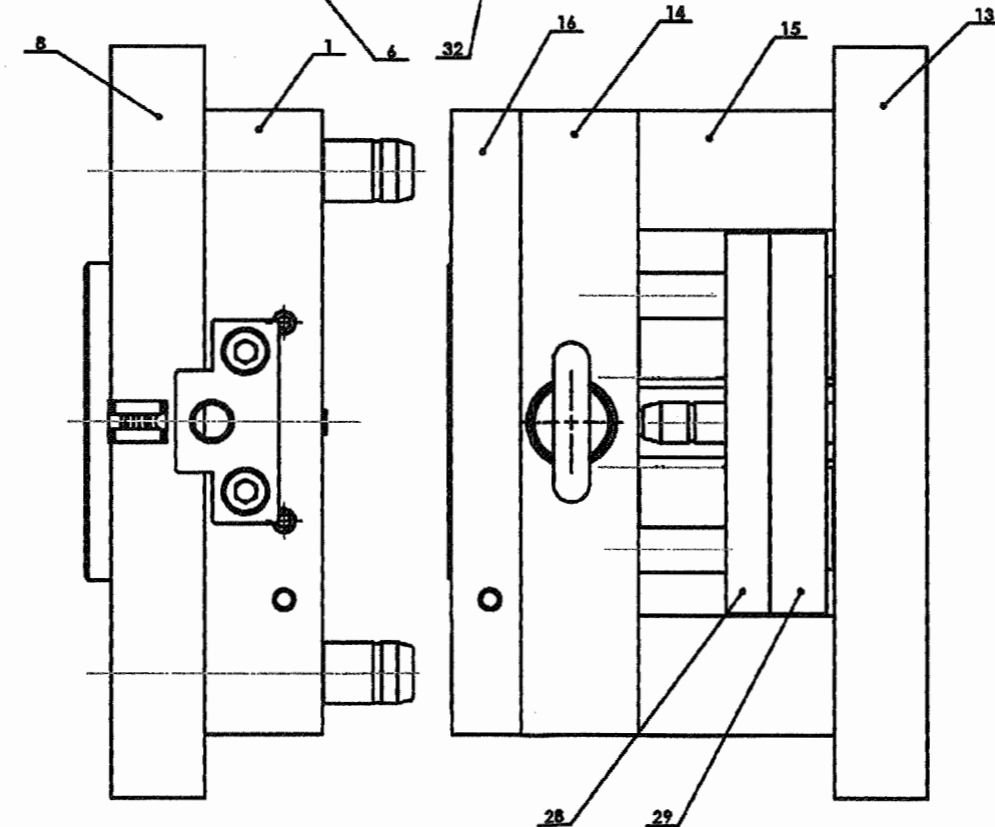
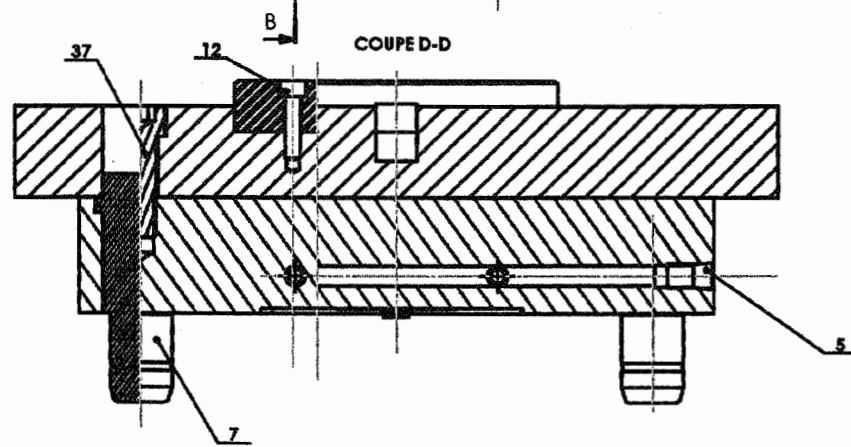
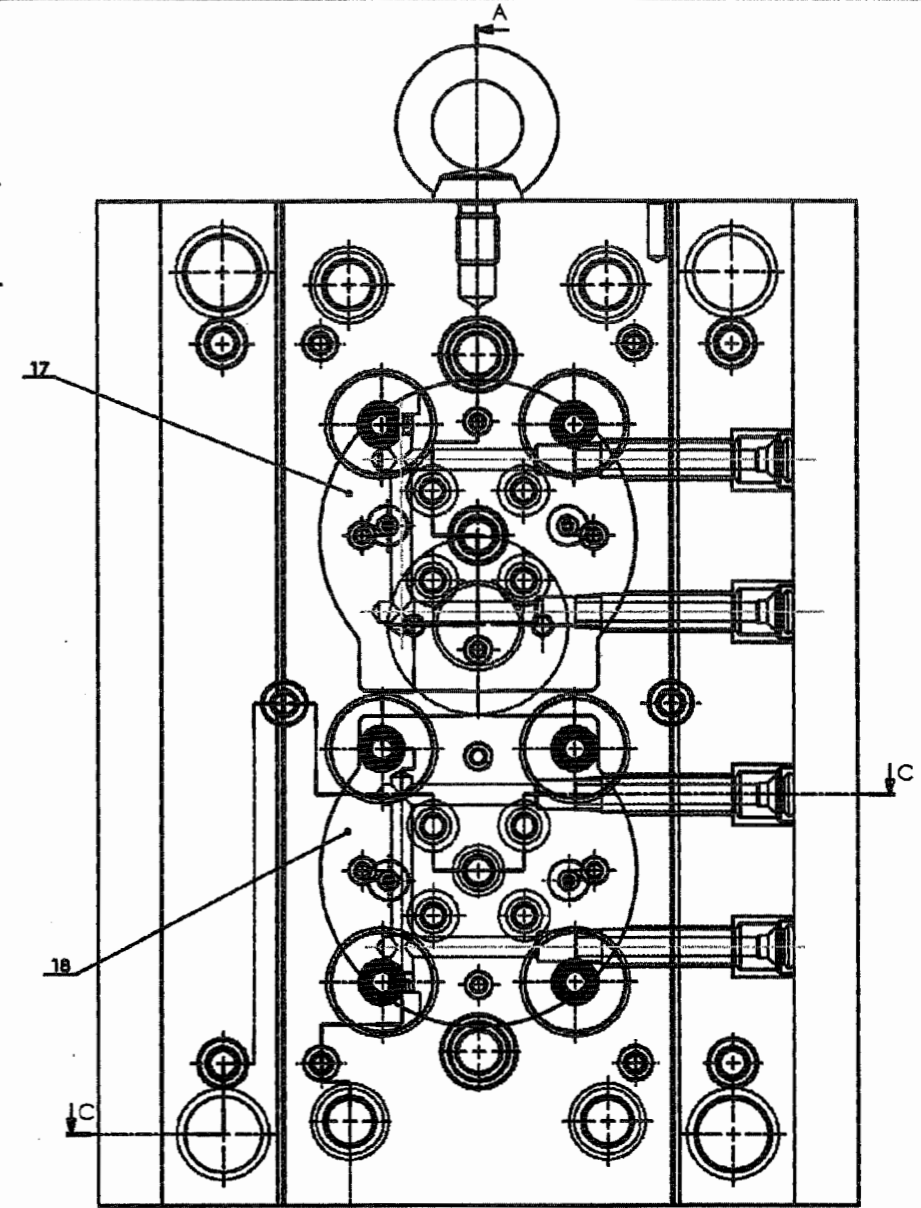
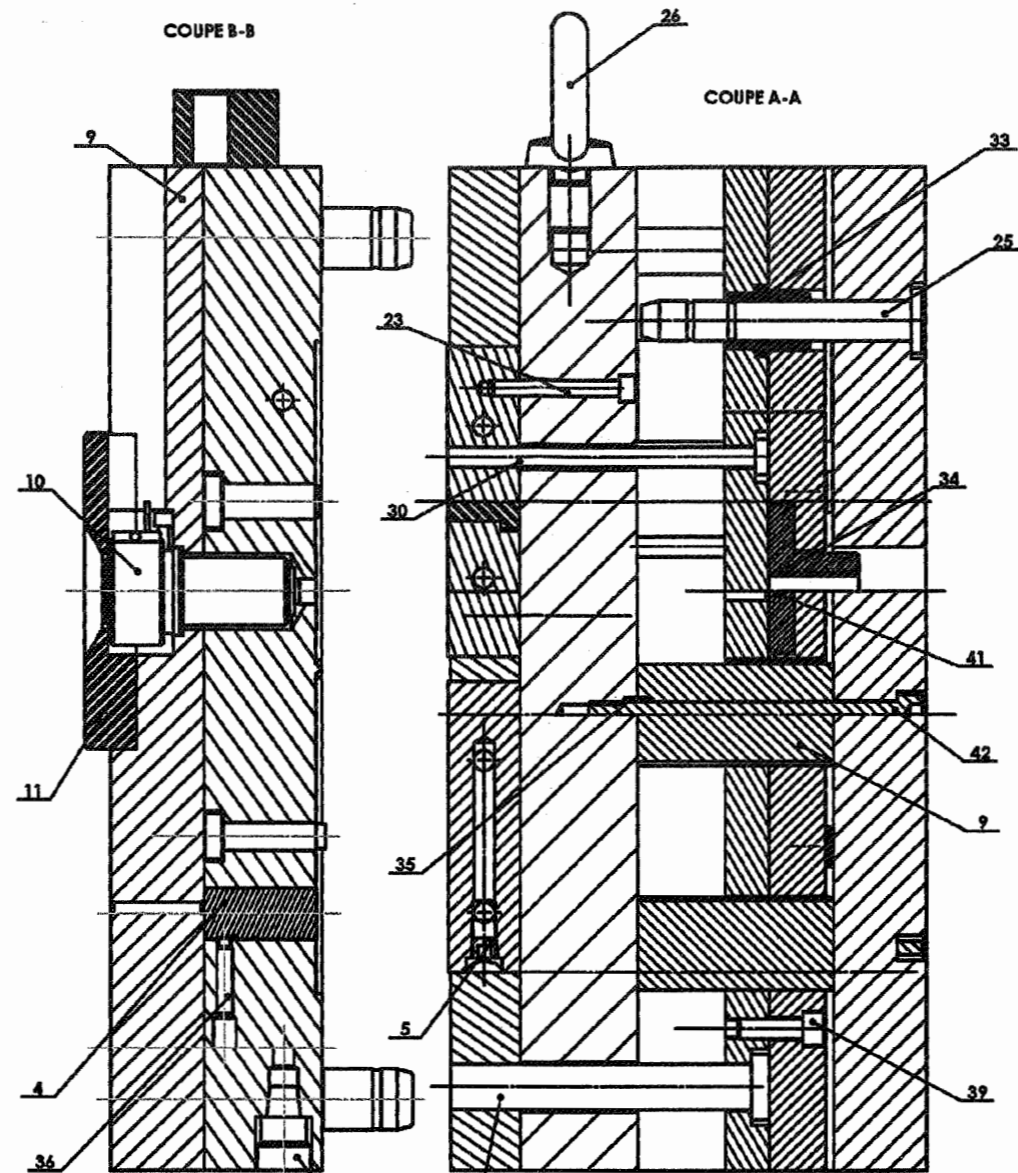
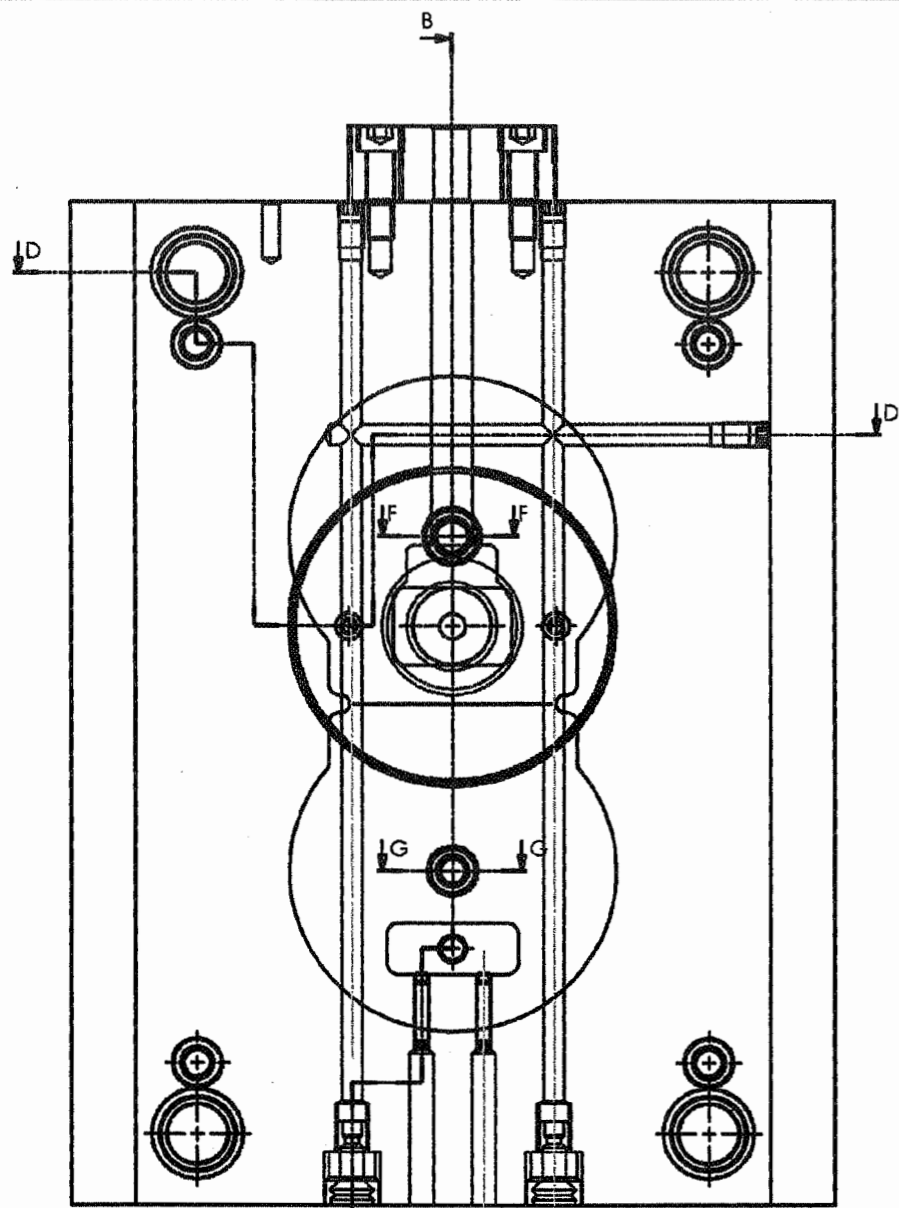
Porte CD fermé :



Porte CD semi-fermé :



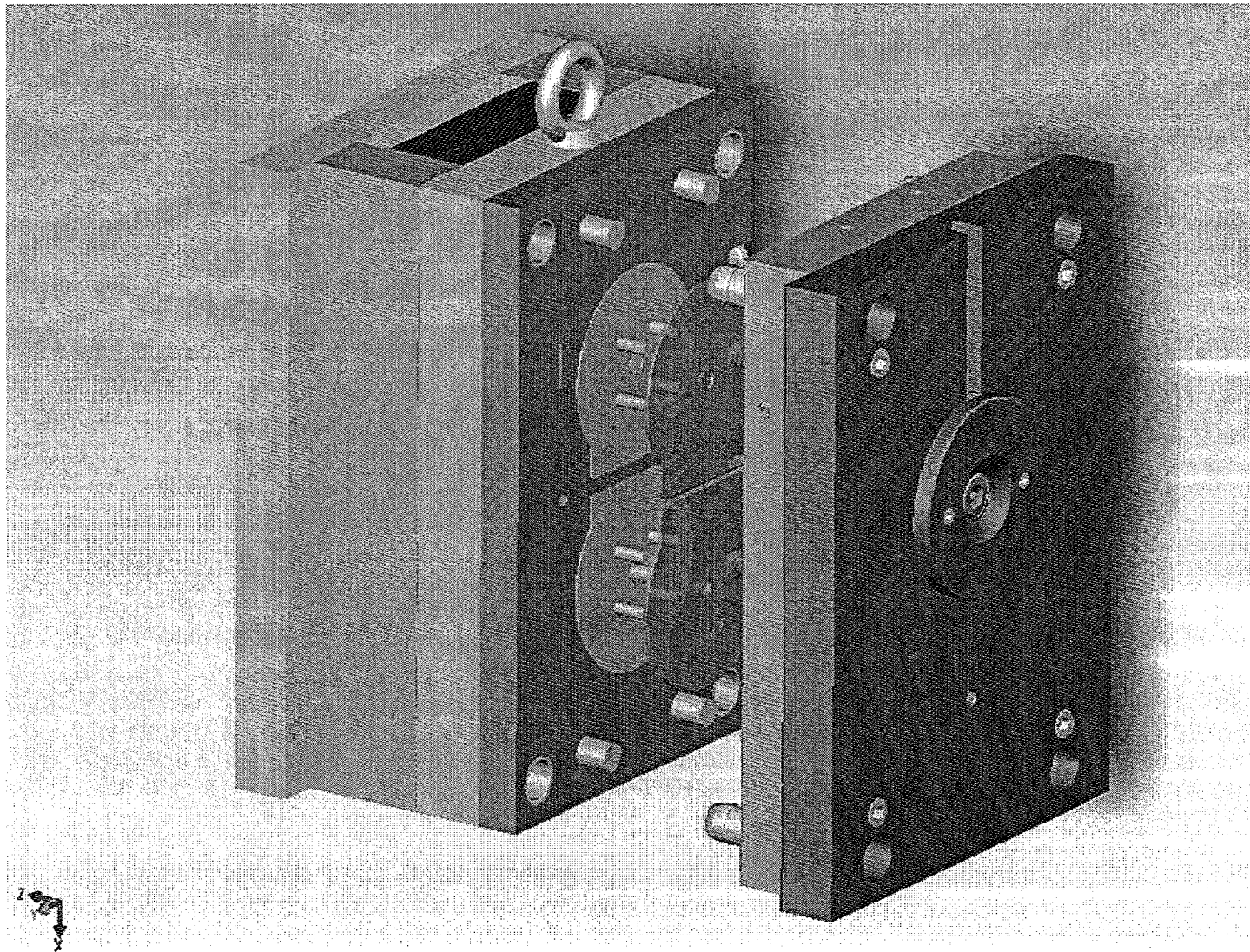
Le produit est conditionné par thermoformage (skin-pack).

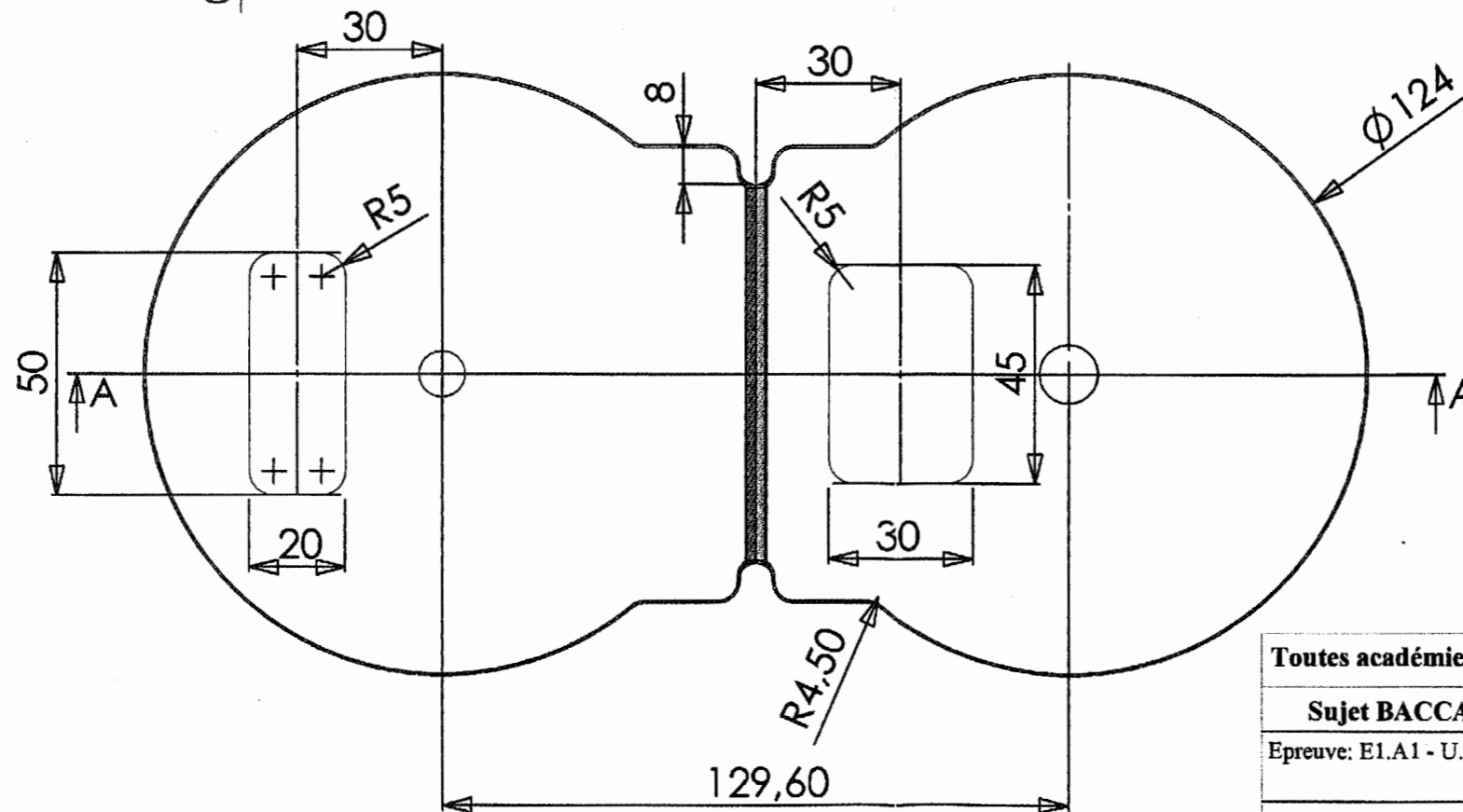
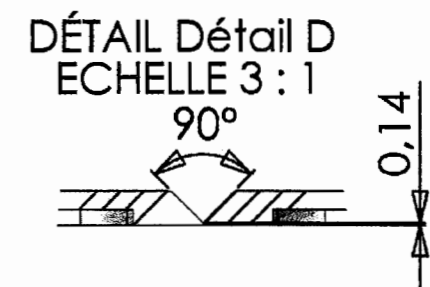
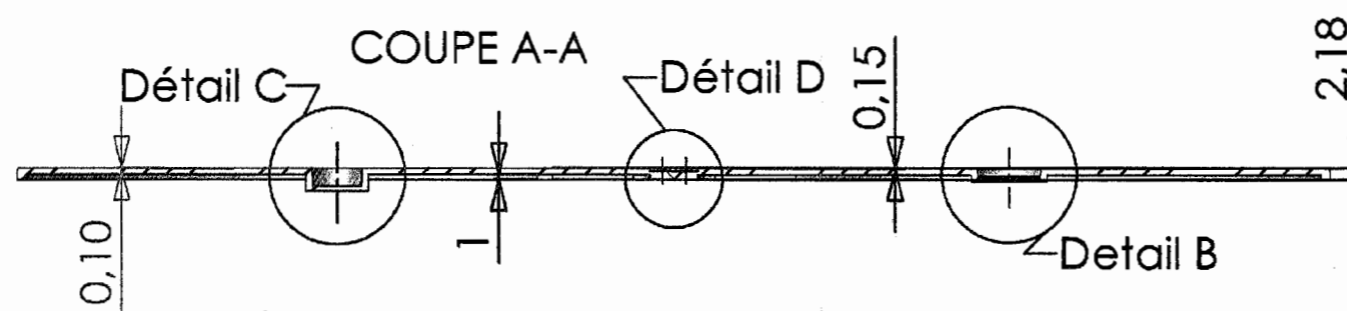
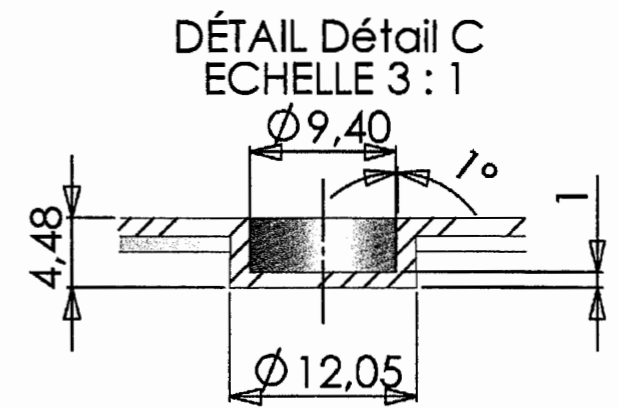
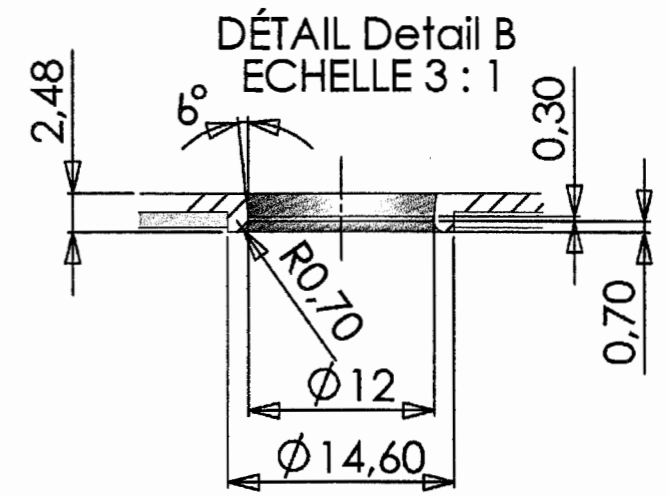
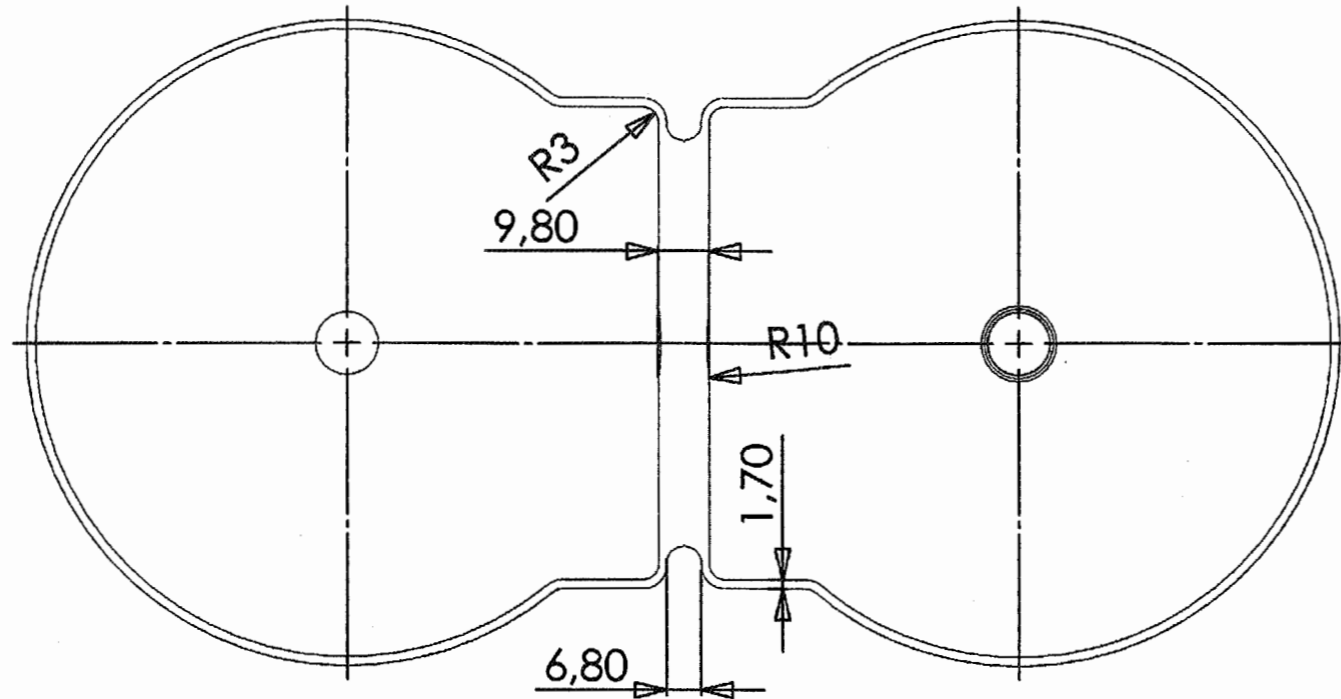
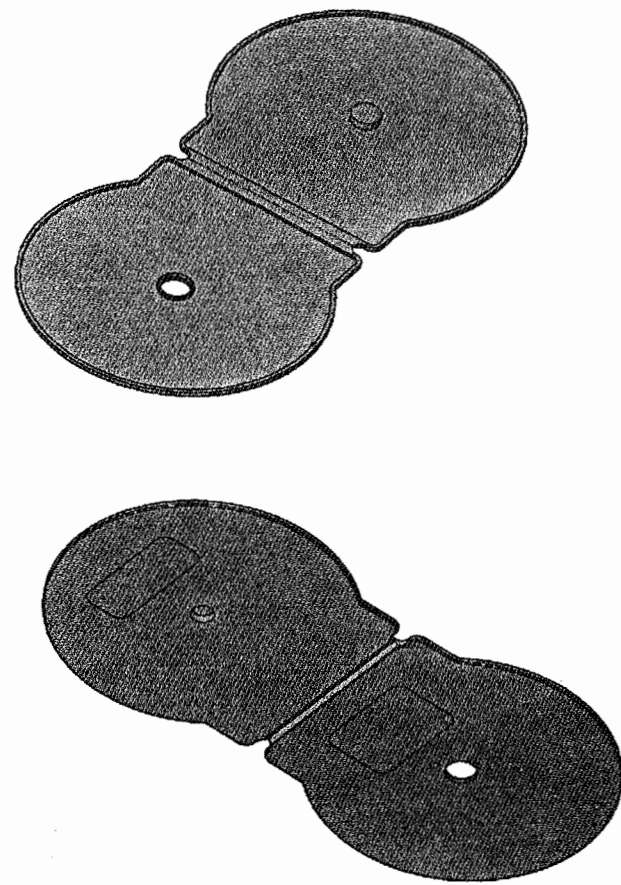


Toutes académies	Session 2007	Code(s) examen(s)
Sujet BACCALAUREAT PROFESSIONNEL PLASTURGIE		0706
Epreuve: E1.A1 - U.11 Etude d'un procédé de production continue ou discontinue		PL ST A
Coefficient : 3	Durée : 4 heures	Feuillet 6/9

Toutes académies		Session 2007	Code(s) examen(s)
Sujet BACCALAURÉAT PROFESSIONNEL PLASTURGIE			0706 PL ST A
Épreuve : E1.A1 – U.11 Étude d'un procédé de production continue ou discontinue DOSSIER RESSOURCES			
Coefficient : 3	Durée : 4 heures	Feuillet :	5/9

# VUE GÉNÉRALE DU MOULE EN 3D





Tolérances non indiquées:  
suivant norme NFT 58-000  
Dépouilles non cotées: 1°  
Rayons non cotés: R0.5

Dessin de définition  
PORTE CD

Toutes académies		Session 2007	Code(s) examen(s)
Sujet BACCALAUREAT PROFESSIONNEL PLASTURGIE			0706
Epreuve: E1.A1 - U.11 Etude d'un procédé de production continue ou discontinue			PL ST A
DOSSIER RESSOURCES			
Coefficient : 3	Durée : 4 heures	Feuillet 4/9	