

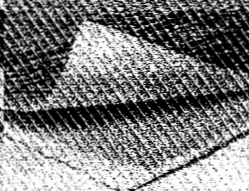
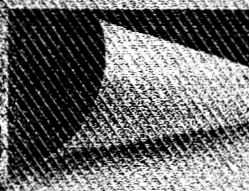
COMPLEMENT D'ISOLATION

LA GAMME DES ISOLANTS MINCES THERMO-REFLECTEURS ACTIS

KIT ECO

ISOREFLEX

TB 80



Largeur x longueur (m)
Superficie (m²) / poids (kg)

0,75 m x 8 m
6 m² / 3 kg

1,5 m x 50 m
75 m² / 12 kg

1,5 m x 13,34 m
20 m² / 13 kg

R^T (m²K/W)

Efficacité thermique mesurée en conditions réelles et au fluxmètre dynamique

2

TOITURES - COMBLES

- sur chevrons
- sous chevrons
- sur volige

PLANCHERS - PLAFONDS

- sur plancher maçonné
- sur plancher bois
- plancher chauffant à eau chaude
- sous plancher béton
- sous fermettes

PAROIS VERTICALES

- murs intérieurs
- portes de garage

CARACTÉRISTIQUES TECHNIQUES

- Adapté pour tous les types de portes standards (2,20 x 2,40 m, bois, métal, haussant).
- Respecte les consignes des fabricants (n'ajoute pas les portes < 400 g/m²).
- Recommandé pour les portes automatiques (ne perturbe pas le fonctionnement de la porte).
- Épouse les différentes formes de portes.
- S'insère sur la tringlerie.

AUTRES APPLICATIONS

- Dos de radiateur
- Parquets flottants

- Classement au feu B1.
- Ecran de sous-toiture réflecteur microperforé.
- Étanchéité aux fuites éventuelles de la toiture.
- Protection extérieure des isolants traditionnels contre l'humidité et la poussière.
- Pour la pose respecter les DTU série 40.

- Classement au feu Euroclasse B s1 d0 (équivalent M1).

COMPOSITION

- 6 m² d'isolant (mousse métallisée 2 faces)
- 40 perçures adhésives double face
- 1 rouleau d'adhésif pour la jointure des bandes d'isolant

- 1 composant
- 1 film métallisé réflecteur en polyoléfine ignifugé B1 doté d'une grille de renfort.

- 5 composants
- 2 films externes aluminium
 - 1 mousse
 - 2 films à bulles d'air sec

ISOLANTS

NOUVELLE GAMME 2006

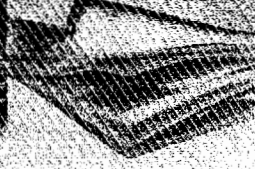
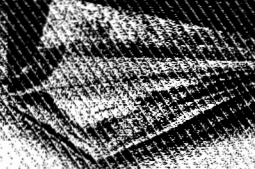
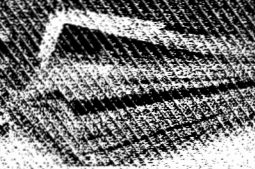
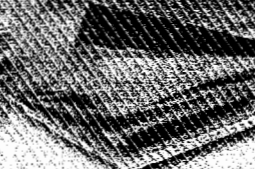
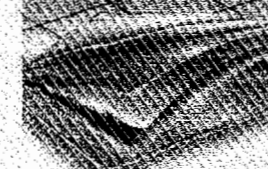
TRISO-SOLS

TRISO-MURS+

TRISO-SUPER 9+

TRISO-LAINE+

MULTIPRO T525D+



1,60 m x 12,50 m
20 m² / 12,5 kg

1,60 m x 12,50 m
20 m² / 11,6 kg

1,60 m x 6,25 m ou 1,60 m x 12,50 m
10 m² / 7 kg ou 20 m² / 13,6 kg

1,60 m x 9,90 m
15,8 m² / 17 kg

1,60 m x 12,50 m
20 m² / 13 kg

3,5

5,6

6,1

6,5

- Spécial rénovation : gain d'espace en hauteur (épaisseur = 7 mm).
- Rediffuse uniformément la chaleur des planchers chauffant à eau chaude.
- Evite les ponts thermiques périphériques (par remontée de l'isolant sur les murs).
- Polyane quadrillé pour faciliter la pose et la mesure des serpentins.

- Suppression de l'effet paroi froide.
- Affaiblissement acoustique en mur bloc béton : Rw = 76dB (-3; -7)
- Economique : en cas de pose de fenêtres condanantes la faible épaisseur de l'isolant évite la fourniture de pré-cadres ou "tapés d'isolation".
- Evite des saignées pour faire courir les gaines électriques et la plomberie.
- Grille d'accrochage pour faciliter la pose sur mortier adhésif.

- Affaiblissement acoustique en mur bloc béton : Rw = 74 dB (-4; -9) En toiture : Rw = 42 dB (-1; -5)
- Bénéfice du Label Vert Exel qui certifie l'innocuité de l'isolant sur la qualité de l'environnement intérieur.
- Sain : absence de totale de composé Organique Volatile.
- Au choix : doté sous vide et palettisé pour un encombrement minimum, un transport et une manipulation facilités ou en rouleau (en 10 ou 20 m).

- Isolant sain et naturel à base de laine de mouton.
- Affaiblissement acoustique en mur bloc béton : Rw = 77 dB (-2; -6) en toiture : Rw = 44 dB (-2; -8)
- Présence d'un film noir très résistant : étanche à l'eau. Evite l'éblouissement de couvreur lors de la pose.
- Régule naturellement le taux d'hygrométrie dans les combles.
- Traitement fongicide, bactéricide et antimites.

- Totalemment étanche à l'air et à l'eau de ruissellement isolant soudé par points.
- Affaiblissement acoustique en toiture : Rw = 41 dB (-2; -7)
- Sain : absence totale de Composé Organique Volatile.
- Doté sous vide et palettisé pour un encombrement minimum, un transport et une manipulation facilités.

- 13 composants
- 2 films métallisés avec grille de renfort
 - 4 films réflecteurs intermédiaires
 - 6 mousses
 - 1 film transparent quadrillé

- 8 composants
- 2 films métallisés avec grille de renfort
 - 2 films réflecteurs intermédiaires
 - 3 mousses
 - 1 grille d'accrochage

- 14 composants
- 2 films externes métallisés avec grille de renfort
 - 4 films réflecteurs intermédiaires
 - 2 mousses
 - 6 mousses

- 14 composants
- 2 films métallisés avec grille de renfort (dont 1 film noir)
 - 4 nappes de laine de mouton intermédiaires
 - 4 films réflecteurs intermédiaires
 - 4 mousses

- 15 composants
- 2 films externes armés métallisés
 - 6 films réflecteurs intermédiaires
 - 3 nappes dont 2 ajourés
 - 4 mousses

DT2