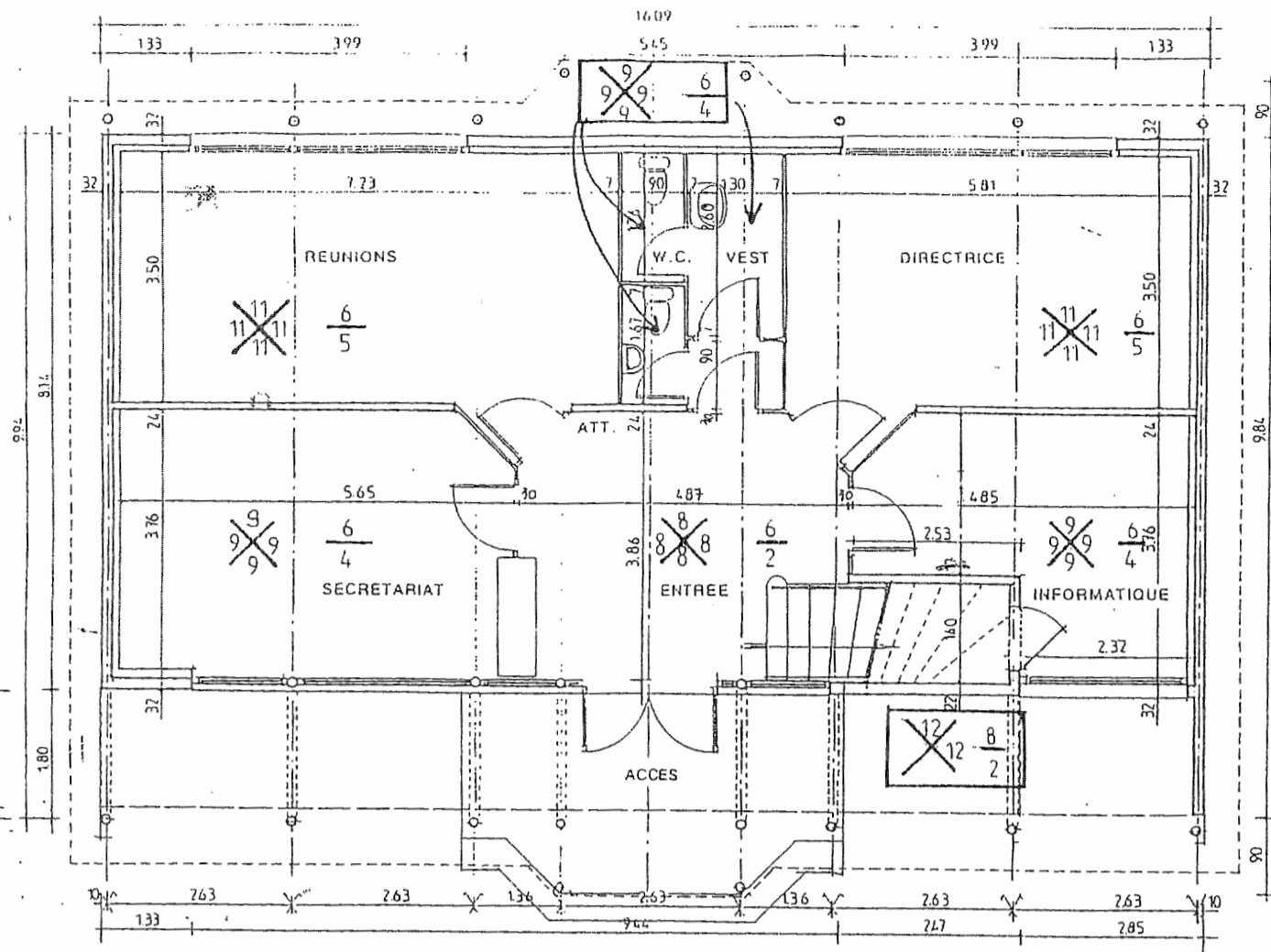


LEGENDE



Murs  Plafond  
Sol

DESCRIPTION MATERIAUX

SOLS

- 1 - Sol ciment bouchardé
- 2 - Carrelage Grès
- 3 - Sol ciment bouchardé + Peinture de sol
- 4 - *Linoléum*
- 5 - Moquette

PLAFONDS

- 6 - Faux plafond fibre minérale 120 X 60 ossature apparen
- 7 - Plafond BA 15 peint glycéro mat
- 7 bis - Charpente apparente

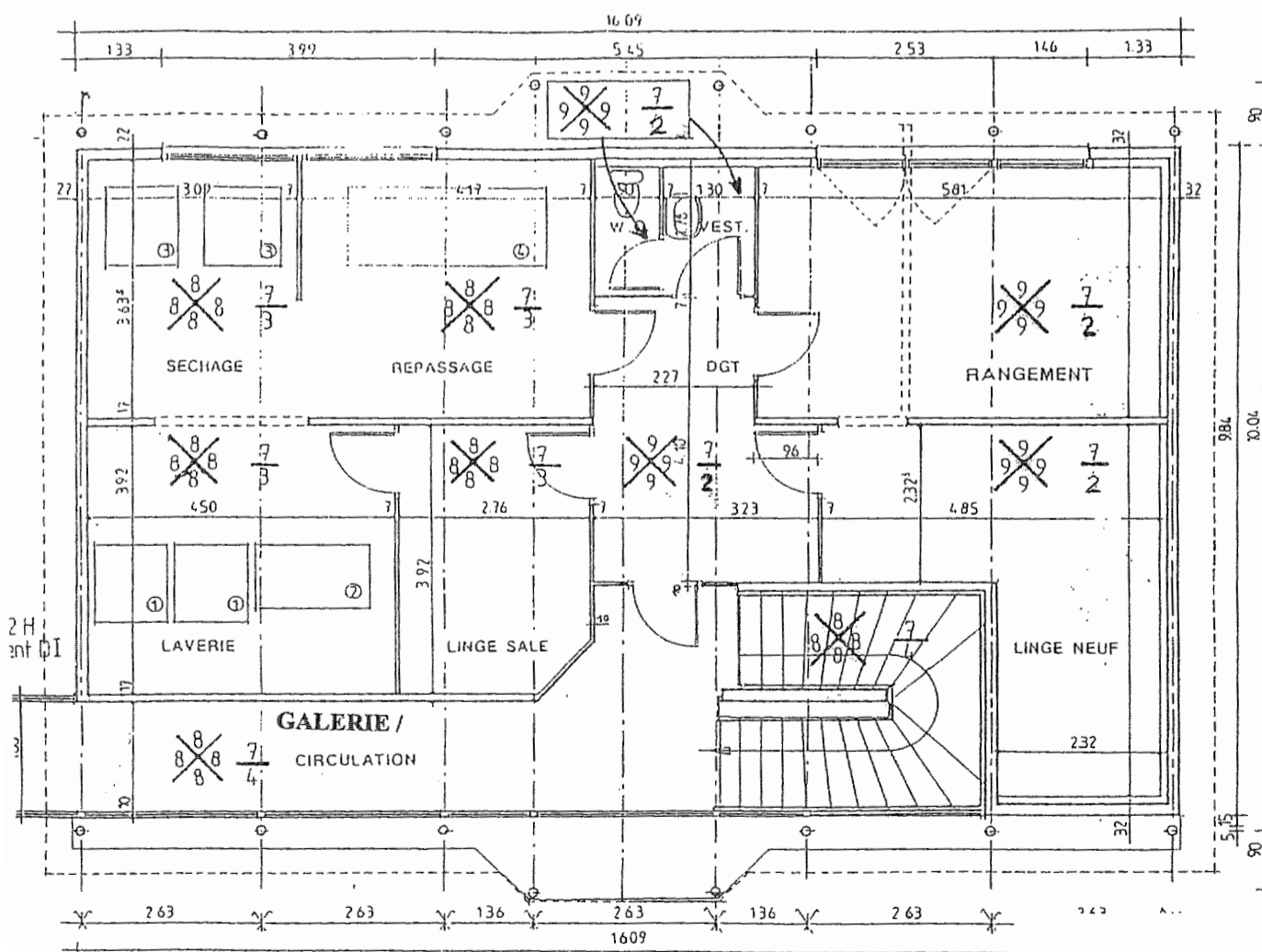
MURS

- 8 - Peinture glycéro satinée
- 9 - Peinture acrylique
- 10 - Mur brut, sans enduit
- 11 - Revêtement mural textile
- 12 - Enduit monomasse teinté type Durex

Matériauthèque bat E

PLAN REZ DE CHAUSSEE

LEGENDE



Murs  Plafond  
Sol

DESCRIPTION MATERIAUX

SOLS

- 1 - Sol ciment bouchardé
- 2 - Carrelage Grès
- 3 - Sol ciment bouchardé + Peinture de sol
- 4 - *Linoléum*
- 5 - Moquette

PLAFONDS

- 6 - Faux plafond fibre minérale 120 X 60 ossature apparente
- 7 - Plafond BA 15 peint glycéro mat
- 7 bis - Charpente apparente

MURS

- 8 - Peinture glycéro satinée
- 9 - Peinture acrylique
- 10 - Mur brut, sans enduit
- 11 - Revêtement mural textile
- 12 - Enduit monomasse teinté type Durex

Matériauthèque bat E

PLAN ETAGE

0706-AF ST A

DT 14 / 28

REAMENAGEMENT DE LA MAISON DE  
RETRAITE  
BATIMENT  
"E"

PLANNING PREVISIONNEL  
CCAP

DCE

Lot	mois	1				2				3				4				5				6			
N°	n° de semaines :	1	2	3	4	5	6	7	8	9	10	11	12	13	14	15	16	17	18	19	20	21	22	23	24
<b>TACHES</b>																									
1	GROS-OEUVRE	■																							
2	STRUCTURE METALLIQUE	■				■																			
3	CHARPENTE COUVERTURE									■								■							
4	ETANCHEITE									■								■							
5	FACADES									■								■				■			
6	MENUISERIES INTERIEURES									■								■							
7	PLATRERIE ISOLATION									■															
8	FAUX PLAFONDS													■								■			
9	SOLS SCELLES																	■							
10	PEINTURE																	■							
11	REVETEMENTS SOLS																					■			
	REVETEMENTS MURS																					■			
12	PLOMBERIE SANITAIRE									■				■				■				■			
13	CHAUFFAGE VENTILATION									■				■				■							
14	ELECTRICITE																	■							
15	VRD	■																				■			

QUANTITATIF POUR CERTAINS  
OUVRAGES

EXTRAITS DU QUANTITATIF  
LOT N° 11

N° REF CCTP	DESIGNATION	Unité	Quantité
11.11	Enduit de lissage P3 y compris escalier	m <sup>2</sup>	140,00
11.12	Sols linoléum 2,5 mm (U3)	m <sup>2</sup>	45,00
11.13	Sols linoléum 3,2 mm (U4)	m <sup>2</sup>	38,00
11.14 / 11.19	Plinthes tout sol	ml	195,00
11.15	Seuils / Barres de seuils	ml	6,00
11.16	Baguette de dilatation	ml	0,00
11.17	Habillage d'escalier (compris nez de marche)	ml	32,00
11.18	Sol moquette	m <sup>2</sup>	47,00

OUVRAGES DIVERS		Unité	Quantité
Cordons de soudure		ml	48,00 ml



# Audace BL

# Audace Décor

U3P3E1C0

U3P3E1C0

## MODÈLE DE DESCRIPTIF

Les revêtements de sol sélectionnés appartiennent à la famille des moquettes touffetées à velours coupé uni (pour Audace BL) à dessin (pour Audace Décor), 100 % polyamide NOVAL, sur envers non tissé synthétique Back Line (BL). Ils disposent d'une homologation ITR assortie du classement U3P3E1C0. Largeur 4 m, rouleau 25 m.

## CARACTÉRISTIQUES TECHNIQUES

	Audace BL	Audace Décor
Surface	: 100 % polyamide NOVAL	100 % polyamide NOVAL
Support	: tissé polypropylène	tissé polypropylène
Envers	: non tissé synthétique Back Line (BL)	non tissé synthétique Back Line (BL)
Jauge	: 1/10"	1/10"
Nombre de points/m <sup>2</sup>	: 275 800	275 800
Épaisseur totale	: 7,0 mm	7,0 mm
Poids total	: 1.840 g/m <sup>2</sup>	1.840 g/m <sup>2</sup>
Poids du velours	: 650 g/m <sup>2</sup>	650 g/m <sup>2</sup>
Poids velours utile	: 480 g/m <sup>2</sup>	480 g/m <sup>2</sup>
Masse volumique velours utile	: 0,10 g/cm <sup>3</sup>	0,10 g/cm <sup>3</sup>

## PERFORMANCES TECHNIQUES

	Audace BL	Audace Décor
Classement UPEC	: U3P3E1C0	U3P3E1C0
Homologation I.T.R. - UPEC	: N° 605/94	N° 887/01
Classification selon EN 1307	: classe 3-LC3 (aptitude chaises à roulettes)	classe 3-LC2 (aptitude chaises à roulettes)
Réaction au feu	: M3 sur support M0 et sur panneau dérivé du bois d'épaisseur ≥ 22 mm PV n° RA99-442	M3 sur support M0 et sur panneau dérivé du bois d'épaisseur > 19 mm PV n° RA01-1058
Efficacité acoustique	: ΔL <sub>w</sub> 29 dB	ΔL <sub>w</sub> 28 dB
Absorption acoustique	: α <sub>w</sub> : 0,20 (H)	α <sub>w</sub> : 0,20 (H)
Comportement électrostatique	: potentiel de charges < 2 kV et résistance transversale > 10 <sup>10</sup> Ω	potentiel de charges < 2 kV et résistance transversale > 10 <sup>10</sup> Ω
Résistance thermique	: 0,10 m <sup>2</sup> K/W	0,10 m <sup>2</sup> K/W
Solidité lumière	: 5/6	5-6/8

## DOMAINES D'UTILISATION

Habitations, bureaux, boutiques et magasins en étage (sauf alimentation), salles de conférences, hôtellerie.

## MISE EN ŒUVRE

La mise en œuvre doit être réalisée conformément aux prescriptions de la norme NF P 62-202 (DTU 53.1).  
Pose collée, lés dans le même sens.  
Émulsion acrylique préconisée par TARKETT.  
L'enduit de ragréage autolissant sera classé P3. La température du local doit être au moins de + 12°C.  
Comme le précise la norme NF P 62-202 (DTU 53.1) les moquettes à décor répétitif (Audace Décor) peuvent présenter de petits décalages ou lignages au raccord du joint.

## ENTRETIEN

Durabilité et bonne conservation d'aspect sont directement liées à un entretien adapté aux conditions d'usage.  
Entretien régulier : aspiro-brosseur.  
Lors d'une rénovation utiliser la méthode injection-extraction.

Ces informations sont susceptibles d'être modifiées. (Edition 12/2001).

**Sois textiles compacts et tuft, sols PVC, linoléum, murs PVC et murs textiles pour l'Habitat, le Bureau, l'Enseignement, la Santé, le Commerce et l'Hôtellerie.**



2, rue de l'Égalité, 92748 Nanterre cedex  
Service Information, Documentation, Échantillons  
Tél. : 01 41 20 42 49 - Fax : 01 41 20 47 00  
www.tarkett-batiment.fr - e-mail : infodoc@tarkett.com

## Armstrong DLW LINOLEUM

## Marmorette



Description produit selon la norme EN 548

Marmorette 2,5

Marmorette 3,2

Caractéristiques	Norme	Unité	Valeur	Valeur
Type de revêtement	EN 548		Linoléum	Linoléum
Motif			Marbré	Marbré
Envers			Toile de jute	Toile de jute
<b>Critères de sécurité</b>				
Tenue au feu	EN 13501-1	Classe	C <sub>1</sub> - s1	C <sub>1</sub> - s1
Antidérapance	BGR 181	Groupe	R9	R9
Coefficient de frottement dynamique	EN 13893	Classe	DS	DS
Réduction du bruit de choc	ISO 140-8	dB	4	6
<b>Propriétés générales</b>				
Largeur du rouleau	EN 426	cm	200	200
Longueur du rouleau	EN 426	m	20 - 31	20 - 31
Épaisseur totale	EN 428	mm	2,5	3,2
Poids total	EN 430	g / m <sup>2</sup>	2900	3800
Empreinte résiduelle	EN 433	mm	0,08	0,10
Solidité à la lumière	ISO 105-B02	Classment	6	6
Résistance électrique	EN 1081	Ohm	-	-
Résistance de contact ponctuel	VDE 0100	kOhm	> 200	> 200
Charges électrostatique limite	EN 1815	kV	env. 2,0	env. 2,0
Résistance au passage de la chaleur	EN 12667	m <sup>2</sup> K / W	0,015	0,018
Dissipation de la chaleur	EN 12524	W / m K	0,17	0,17

NF UPEC Classement

U4P3E1/2C2

U4P3E1/2C2

Classment selon la norme EN 685



Habitation - élevé



Professionnel - très élevé



Industriel - général



EN 14041 : 2004  
05  
1658-BPR-1003

Fabriqué par:  
Armstrong DLW AG  
Ludwig-Kaufmann-Str. 13  
D-27753 Delmenhorst



Résistance aux graisses et huiles minérales, et à court terme résistance aux acides dilués

Les revêtements de sol Armstrong doivent être installés dans le respect des instructions de pose Armstrong et en connaissance des conditions générales de vente. Un nettoyage efficace et régulier ainsi qu'un protocole d'entretien sont primordiaux pour conserver un niveau d'aspect élevé. Les revêtements de sol Armstrong sont conçus pour un usage exclusif au sol. Note: Armstrong Floor Products se réserve le droit de modifier les caractéristiques techniques de ses produits sans avis préalable. Pour accéder aux dernières caractéristiques techniques, consulter notre site internet: [www.armstrong-europe.com](http://www.armstrong-europe.com)

26.01.2006

0706-AF ST A

DT 16 / 28



## 514 EUROSAFE LINO PLUS

Colle à prise rapide pour linoléum

### avantages

- Sans solvant
- Inflammable
- Bonne résistance à l'humidité
- Haut pouvoir d'adhérence initiale
- Faible consommation
- Bonne résistance aux fauteuils à roulettes

### applications

Pour le collage de:

- linoléum en lés et dalles
- linoléum en décoratifs dessins et mosaïque
- corkment
- dalles semi-flexibles (Colovinyl).

### caractéristiques techniques

<b>Base</b>	Résine synthétique en dispersion.
<b>Couleur</b>	Beige.
<b>Consistance</b>	Pâteuse.
<b>Poids spécifique</b>	1,3 kg/l.
<b>Outils</b>	Spatule dentelée de Eurocol n° 850/denture B1.
<b>Consommation</b>	400-450 g/m <sup>2</sup> .
<b>Temps d'attente</b>	Aucun.*
<b>Temps ouvert</b>	15-20 Minutes.*
<b>Temps de prise</b>	Env. 24 heures.*
<b>Conditions de stockage</b>	Entreposer dans un endroit frais et à l'abri du gel.
<b>Conservation</b>	12 Mois dans son emballage d'origine intact.
<b>Inflammable</b>	Non.
<b>Classe de danger</b>	Aucun.
<b>Fiche de sécurité</b>	Disponible sur demande.

\* Il s'agit de valeurs obtenues en laboratoire. Etant donné la grande diversité des conditions climatologiques et de la composition des supports, elles doivent être comprises comme de simples indications.

### conditions d'emploi

Température ambiante	: min. 15° - max. 25° C.
Température matériau et support	: min. 15° - max. 25° C.
Humidité relative de l'air	: 60-80%.

### conditionnement

Seau écologique (à base de PE) de 14 kg.



FICHE TECHNIQUE PRODUIT

## Colle sol MOQUETTES

**Colle acrylique hautes performances pour tous revêtements de sol de type moquette (inclus envers Action Bac).**

COLLES POUR REVÊTEMENTS DE SOLS

### DESTINATIONS

Permet le collage de tous les revêtements de sol (sauf dalles caoutchouc) : aigüilletés et moquettes avec envers mousse latex, dalles et rouleaux plastiques sur supports neufs ou anciens mais stabilisés : béton lisse ou ragréé, parquet, carrelage, sol plastique, ...

### AVANTAGES

- Homologuée NF (norme AFNOR) pour le collage de revêtements plastiques.
- Couleur claire, peu tachante en cas de mauvaise manipulation.
- Faible teneur en solvants (< 5%), correspondant à un souci de protection de l'environnement et de l'utilisateur.
- Idéale pour les moquettes à envers rugueux, type Action Bac.
- Recommandée par de nombreux fabricants.

### CARACTERISTIQUES TECHNIQUES

#### MISE EN OEUVRE

Respecter la température minimale de mise en oeuvre : +10 °C.

Temps de gommage : 5 à 10 minutes (temps d'attente une fois la colle appliquée).  
Temps ouvert : 40 à 50 minutes + 20 °C (temps disponible après encollage pour procéder à la pose).

Outils :

Spatule N°1 (dents de 2 mm) pour les revêtements minces ou à envers lisse.  
Spatule N°2 (dents de 3 mm) pour les revêtements épais ou à envers irrégulier.

Consommation :

Environ 300 g/m<sup>2</sup>.

Attention : Ne pas exposer au gel. Colle réversible (jusqu'à -5 °C).

Outil et colle fraîche : eau.

### SECURITE

Pour plus de détails, consulter la fiche de données de sécurité sur la base [www.quick-fds.com](http://www.quick-fds.com) ou nous demander copie par fax.

### CONSERVATION

Un an dans son emballage d'origine non ouvert conservé entre +5 °C et +30 °C.

### CONDITIONNEMENTS

Code	UC	PCB	GENCOD
240773	Pot plastique de 1 kg	12	3184412407736
240770	Seau plastique de 4 kg	1	3184412407705
240771	Seau plastique de 7 kg	1	3184412407712

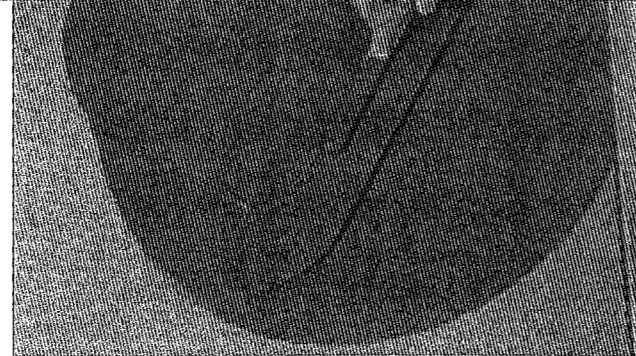
0706-AF ST A

DT 17 / 28

# → RÉPAFLASH

## Enduit de ragréage autolissant à prise accélérée pour sols P3 R

- Prêt à gâcher
- Sols intérieurs
- Limite le temps d'attente sur le chantier
- Peut être recouvert ou rester nu
- Épaisseur d'application de 1 à 10 mm



### → Conditionnement

- Sac de 25 kg

### → Couleur du produit

- Rougeâtre

### → Consommation

- 1,5 kg/m<sup>2</sup> par mm d'épaisseur

### → Conservation

- 6 mois dans son emballage d'origine fermé et stocké à l'abri de l'humidité

### → Produits associés

- COLLIPRIM : Fixateur et régulateur pour fonds absorbants
- PRIM-IMPER : Primaire d'adhérence pour supports fermés ou
- ÉPOPRIM : Primaire d'adhérence pour supports particuliers

### → Outils

- Lisseuse, malaxeur électrique, rouleau débulleur

### Domaines d'utilisation

#### Destination :

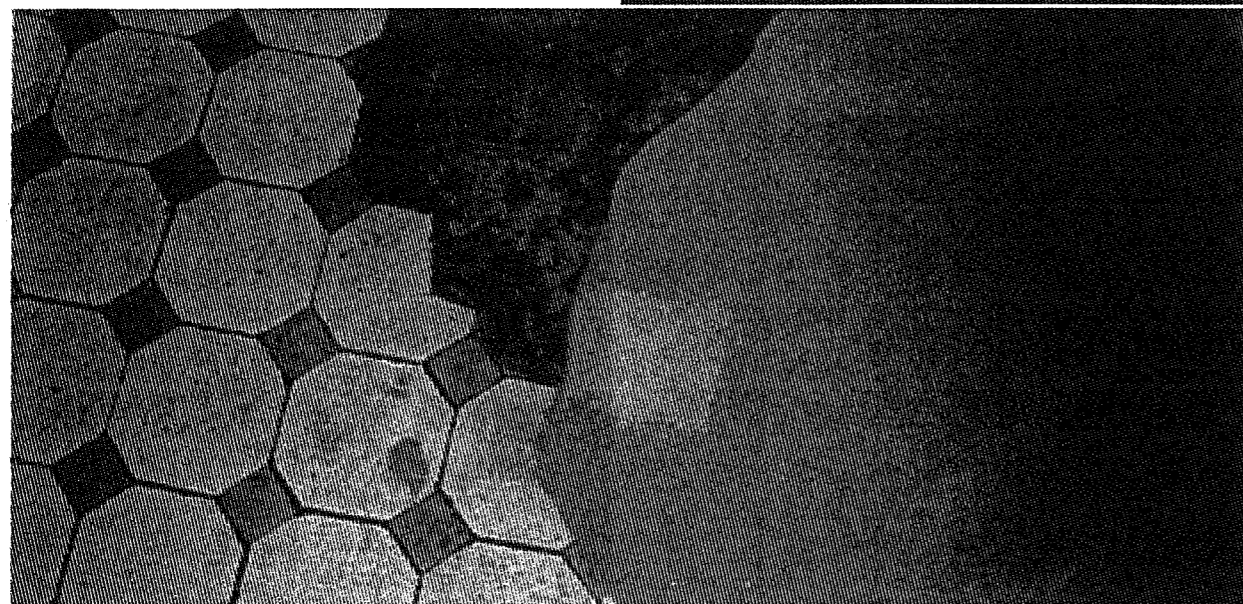
- Sols intérieurs P2 en épaisseur de 1 à 10 mm.
  - Sols intérieurs P3 en épaisseur de 3 à 10 mm.
- avant la pose de moquettes, carrelages, revêtements plastiques, parquets mosaïque collés ou peinture. Il peut aussi être laissé nu.

#### Supports :

- Béton\*
- Chape mortier\*
- Peinture de sol\*\*
- Carrelage\*\*
- Dalles plastiques\*\*

\* sur primaire COLLIPRIM ou PRIM-IMPER ou ÉPOPRIM selon porosité  
 \*\* sur primaire PRIM-IMPER ou ÉPOPRIM

Les renseignements contenus dans cette fiche ont pour but de vous informer. Nos clients et évoluent technique, nous nous réservons le droit d'apporter à notre fabrication les modifications qui s'imposent. (R44, Edition 2006)



## Colles et lissages →

### Limites d'emploi

#### Ne pas appliquer sur :

- Sols mouillés en permanence.
- Sols industriels.
- Sols chauffants.
- Sols extérieurs.
- Supports bois.

### Précautions d'utilisation

- RÉPAFLASH contient du ciment, le port de gants est conseillé.

Se reporter aux indications portées sur le sac.

Pour plus de renseignements, consulter la fiche de données de sécurité.

### Identification

- Composition : liants hydrauliques, charges minérales, adjuvants spécifiques.
- Densité poudre : 1,2.

### Paramètres de mise en oeuvre (à 20°C)

- Durée d'utilisation du mélange : 10 mn.
- Épaisseur d'application : 1 à 10 mm.
- Délai avant recouvrement en 3 mm d'épaisseur :
  - Avant carrelage : 2 heures.
  - Avant ponçage : 2 heures.
  - Avant moquette ou sol souple : 6 heures.
  - Avant parquet : 24 heures.

### Performances

- Densité du mortier durci : 1,8.
- Adhérence sur béton > 1 MPa.
- Résistance à la compression à 28 jours : 30 MPa.
- Résistance à la traction à 28 jours : 6 MPa.
- Circulation piétonne autorisée : 1 heure environ.
- Classement au feu : M0 (incombustible).
- Stabilité thermique : -30°C à +80°C.

### Documents de référence

- Cahiers des Prescriptions Techniques d'exécution en vigueur.
- Certificat CSTB.
- Marquage CE.

### Préparation des supports

- Les supports doivent être propres, sains, stables et débarrassés des parties non adhérentes ou pouvant nuire à l'adhérence telles que huiles de décoffrage, curing...
- Toutes les taches doivent être soigneusement décapées.
- Selon le support, appliquer le primaire :
  - COLLIPRIM à raison de 100 à 150 g/m<sup>2</sup> environ ; délai de recouvrement de 30 mn.
  - PRIM-IMPER à raison de 50 à 150 g/m<sup>2</sup> environ ; délai de recouvrement de 45 mn.
  - ÉPOPRIM à raison de 50 à 200 g/m<sup>2</sup> environ ; délai de recouvrement de 30 mn à 6 heures.



### Préparation du produit

- RÉPAFLASH se gâche à l'aide d'un malaxeur électrique à vitesse lente avec 6 à 6,25 litres d'eau par sac de 25 kg, jusqu'à l'obtention d'un mélange homogène et de couleur uniforme.

### Conditions d'application

- La température doit être comprise entre +5°C et +30°C.



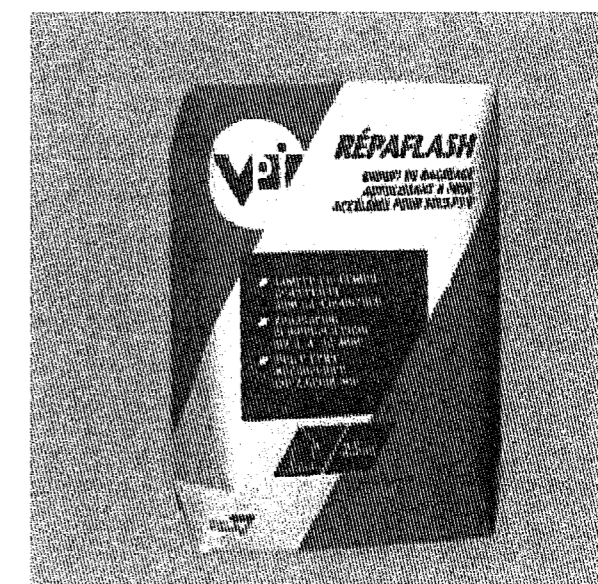
### Application

- Verser RÉPAFLASH sur le support puis le répartir à l'aide d'une lisseuse.
- Si une deuxième passe est nécessaire, l'appliquer directement après 6 à 8 heures ; au-delà de ce délai, appliquer le primaire COLLIPRIM.
- Si l'on souhaite recouvrir le ragréage d'une peinture de décoration, passer le rouleau débulleur en croisant les passes sur le produit frais.



### Nettoyage des outils

- À l'eau tant que le produit est frais.



Edition 2006