

**DOCUMENTS RESSOURCES**

## L'ENDUCTION

L'application d'une couche de polymère naturel ou synthétique (film plastique) sur une étoffe en modifie l'aspect et les caractéristiques. Cette application est suivie d'une fixation dans un four de polymérisation.

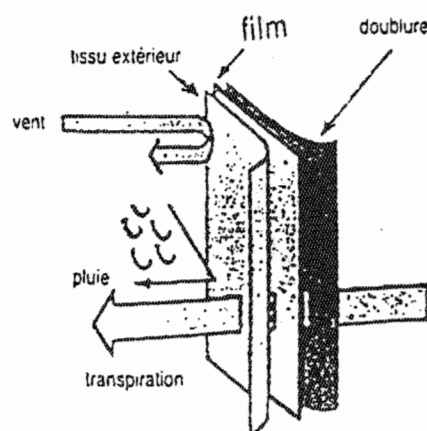
Pour les enductions on utilise des polymères naturel (polyuréthane, esters acryliques, élastomères de silicones, caoutchouc naturel ...) ou synthétique (polyuréthane-acrylique, polyuréthane-polyester, élastomère de silicones - acrylates ...).

Peuvent être enduites toutes les fibres textiles sous forme de tissés, de tricotés ou de non-tissés. Le polymère (l'adhésif) peut se présenter sous forme liquide (ex : pâte micro poreuse) ou sous forme solide (ex : poudre).

La pellicule de polymère peut être appliquée directement sur le tissu. Toutefois, si le tissu est en pleine largeur ou si l'enduit est trop visqueux, celui-ci est préalablement appliqué sur un papier avant d'être transféré sur le tissu.

Ces enductions peuvent être appliquées sur l'endroit ou l'envers d'une étoffe ou utilisées en « sandwich » (entre une étoffe et sa doublure) pour réaliser des laminés.

Ces produits hautement techniques permettent de fabriquer des articles à la fois imperméables à la pluie, à la neige, voire à l'eau de mer dans le sens extérieur intérieur et perméables à la vapeur d'eau dans le sens inverse (élimination de la sueur : confort).



Une véritable barrière pour l'eau et l'air. Il assure une protection contre les vapeurs, les gaz et les autres agressions.

Réelle seconde peau aux multiples propriétés pour les vêtements, en particulier propriétés "imper-respirantes".

Sur les supports à risques (fibres naturelles, maille) éventuels retraités ou déformations au lavage. Le PVC devient cartonneux au nettoyage à sec et durcit au froid. Le caoutchouc naturel ne supporte pas le solvant. Les élastomères craignent surtout la chaleur.

Les tissus enduits possèdent une vaste gamme d'applications dans l'habillement et dans l'industrie.

- Ex :
- Vêtement de sport, de travail et de protection
  - Vêtement offrant une grande visibilité (fluorescent)
  - Imitation de cuir, dessus de chaussures
  - Sacs à main, bagages
  - Recouvrement de meubles et de siège de voiture
  - Reliures, cartes géographiques, albums
  - Stores, rideaux de douche
  - Revêtement de sol et de murs
  - Tissus pour tapis roulant, bâches, auvents, structures gonflables, dinghys
  - Matériaux de couverture

Ils apparaissent aussi sous forme de garnitures (cols, revers de poche), de produits " respirants " (Anoraks, combinaison de ski, équipements de plongée)

Conseil d'entretien :

- Cycle de lavage fragile
- Pas de chlore
- Repassage sur envers et fer tiède
- Pas de séchage en machine
- Pas de nettoyage à sec

0706-MMI T

## **DOSSIER TECHNIQUE**



Modèle « LA VALETTE »

32	1	Etiquette code d'entretien		
31	1	Etiquette logo		
30	3	Oeillet	Métal	Ø 5 mm
29	1	Boucle		
28	9	Bouton		Ø 15 mm
27	1	Ceinture	Non tissé	Thermocollante
26	2	Parement		
25	2	Haut de poche		
24	2	Rabat de poche		
23	1	Col		
22	2	Parementure		
21	2	Manche dos	Polyester	Doublure Antistatique
20	2	Manche devant		
19	2	Côté devant		
18	2	Devant		
17	2	Dos		
16	3	Passant		
15	1	Ceinture	Lainage Drap	
14	2	Fond de pli		
13	1	Col dessous		
12	1	Col Dessus		
11	2	Rabat de poche dessous		
10	2	Rabat de poche dessus		
9	2	Poche plaquée		
8	2	Parementure		
7	2	Parement dessous		
6	2	Parement dessus		
5	2	Manche dos		
4	2	Manche devant		
3	2	Côté devant		
2	2	Devant		
1	2	Dos		
<b>Rp</b>	<b>Nb</b>	<b>Désignation</b>	<b>Matières</b>	<b>Renseignements</b>
<b>Veste « La Valette »</b>				



ANALYSE DE FABRICATION Gamme d'étude

PRODUIT: MODELE: La Valette GROUPE DE FABRICATION: IMPORTANCE MOYENNE DU PAQUET ECLATE OU NON ECLATE:

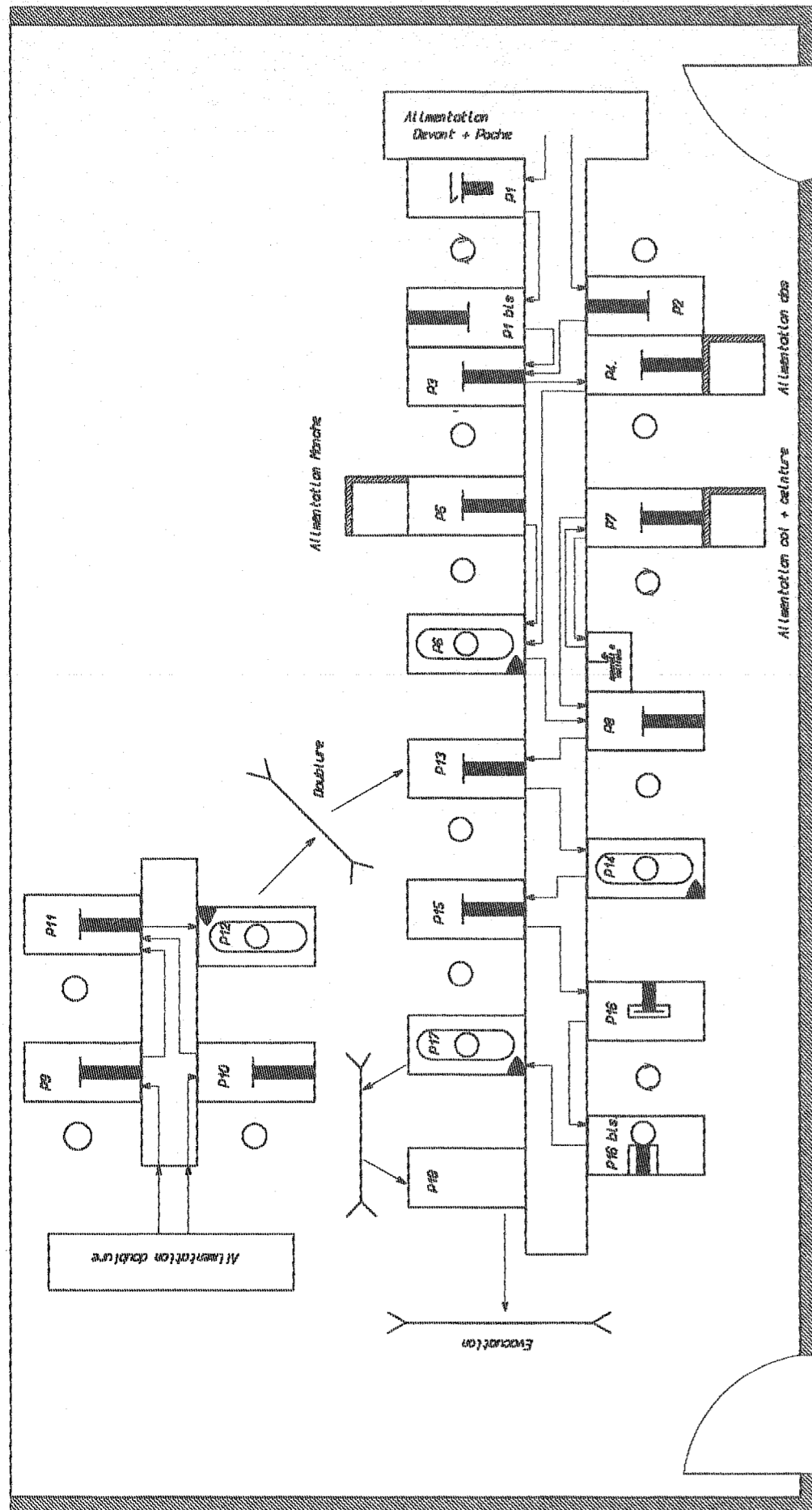
ELEMENTS:

	Manche Dos Manche Devant doublure Parement dessous	Dos doublure Devant doublure Etiquette code d'entretien	Parementure Côté devant Doub Etiquette Logo	Rabat de Poche	Poche	Devant Côté devant Fond depli	Passant	Dos	Manche dos Manche devant Parement dessus	Col	Ceinture Boucle Billet
	N°	N°	N°	N°	N°	N°	N°	N°	N°	N°	N°
PREPARATION	1	1	1	1	1	1	1	1	1	1	1
	Thermocoller parement	Assembler milieu dos	Plaquet étiquette sur côté devant	Thermocoller rabat dessus	Thermocoller haut de poche	Assembler couture bretelle	Remplir passant	Assembler milieu dos	Assembler dessus de manche	Thermocoller dessus de col	Thermocoller Ceinture
	2	2		2	2	2		2	2	2	2
	Assembler dessus manche	Assembler couture bretelle		Coulisser rabat	Piquer le pli	Repasser		Surpiquer milieu dos	Assembler parement	Coulisser col	Coulisser ceinture
	3	3	2	4	4				3	3	3
	Assembler parement	Prépiquer étiquette code d'entretien	Thermocoller Parementure	Surpiquer rabat	Surfiler haut de poche				Repasser	Dégarnir retourner	Retourner
	4	4			5				4	4	4
	Repasser	Assembler couture côté			Remplir haut de poche				Assembler dessous de manche	Surpiquer col	Surpiquer ceinture
	5	5			6				5		5
Assembler dessous manche	Ourler bas doublure			Surpiquer haut de poche				Repasser		Assembler la boucle	
6	6			7						6	
Repasser	Assembler parementure			Surpiquer contour de poche						Poser les œillets	
						5					
						6					
						7					
						8					
						9					
						10					
MONTAGE						9					
						Assembler côté					
						10					
						Repasser					
						11					
						Assembler manche					
						12					
						Repasser					
						13					
						Surpiquer emmanchure					
					14						
					Assembler le col						
					15						
					Assembler doublure						
					16						
					Assembler parement						
					17						
					Dégarnir, retourner						
					18						
					Surpiquer parement						
					19						
					Surpiquer bord de vêtement						
					20						
					Maintenir doublure sur emmanchure						
FINITION						21					
						Réaliser boutonnière					
						22					
						Coudre bouton					
						23					
						Placer ceinture					
						24					
						Contrôle final					



Implantation

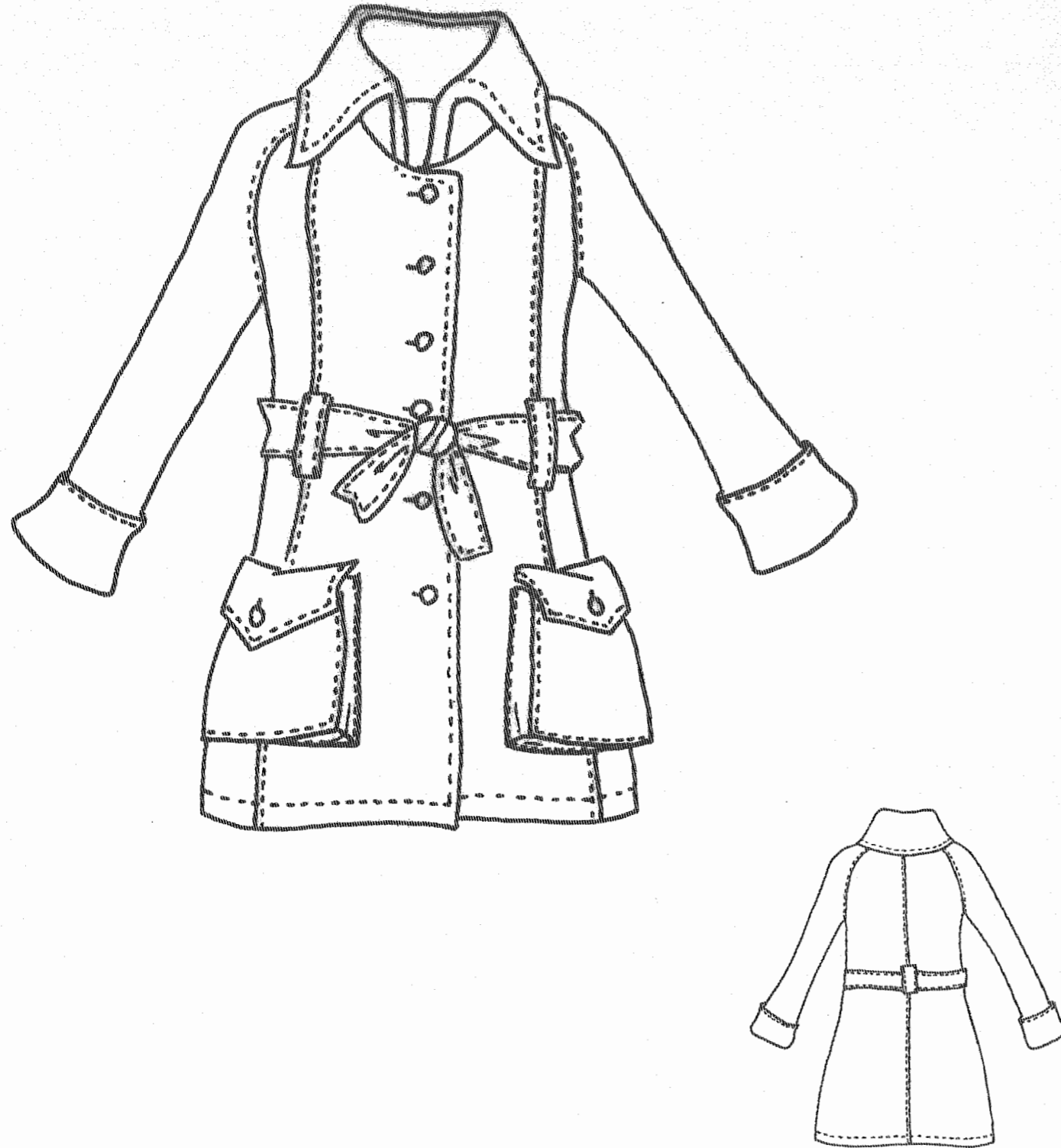
Modèle "La Valette" échelle: 1:40



## Répartition des postes du modèle "La Valette"

Le thermocollage des parements, des parementures, des rabats de poche, des hauts de poche, du col et de la ceinture se fait à l'atelier de coupe sur presse à thermocoller,

<b>Poste 1</b>	Assembler le pli de la poche Surfiler haut de poche Remplir haut de poche Coulisser rabat de poche Retourner rabat de poche Surpiquer rabat de poche	<b>Poste 9</b>	Assembler dessus de manche Assembler parement au bas des manches Assembler le dessous de manche
<b>Poste 2</b>	Assembler couture bretelle Assembler fond de pli Surpiquer couture bretelle Remplir passant	<b>Poste 10</b>	Assembler milieu dos doublure Plaquer étiquette logo sur devant doublure Assembler couture bretelle Prépiquer étiquette code d'entretien sur couture côté Assembler les coutures côtés
<b>Poste 3</b>	Plaquer poche Plaquer rabat Surpiquer rabat Plaquer passant	<b>Poste 11</b>	Ourler le bas de doublure Assembler parementure sur devant doublure Surpiquer parementure Assembler les manches
<b>Poste 4</b>	Assembler milieu dos Surpiquer milieu dos Plaquer passant Assembler couture côté	<b>Poste 12</b>	Repasser toutes les coutures
<b>Poste 5</b>	Assembler dessus de manche Assembler parement Assembler dessous de manche	<b>Poste 13</b>	Assembler la doublure au vêtement Assembler les bas de manche (parement)
<b>Poste 6</b>	Repasser les différentes coutures	<b>Poste 14</b>	Dégarnir et retourner le veste Repasser la veste
<b>Poste 7</b>	Coulisser le col Dégarnir et retourner le col Surpiquer le col Coulisser ceinture Retourner ceinture Surpiquer ceinture Assembler la boucle Poser les œillets	<b>Poste 15</b>	Surpiquer les bords de parement Surpiquer le bord de la veste Maintenir la doublure sur l'emmanchure
<b>Poste 8</b>	Assembler les manches Surpiquer les emmanchures Assembler le col au vêtement	<b>Poste 16</b>	Réaliser les boutonnières Coudre les boutons
		<b>Poste 17</b>	Repassage final
		<b>Poste 18</b>	Contrôle finale et évacuation du produit



Modèle « OSLO »

26	1	Etiquette code d'entretien		
25	1	Etiquette logo		
24	8	Bouton	Métal	Ø 15 mm
23	2	Manche dos	Polyester	Doublure Antistatique
22	2	Manche devant		
21	2	Côté devant		
20	2	Devant		
19	2	Dos		
18	3	Passant		
17	1	Ceinture		
16	1	Col dessous		
15	1	Col Dessus		
14	2	Rabat de poche dessous		
13	2	Rabat de poche dessus		
12	4	Grand soufflet de poche		
11	2	Petit soufflet de poche		
10	2	Poche plaquée		
9	1	Enforme dos		
8	2	Parementure		
7	2	Parement dessous		
6	2	Parement dessus		
5	2	Manche dos		
4	2	Manche devant		
3	2	Côté devant		
2	2	Devant		
1	2	Dos		
Rp	Nb	Désignation	Matières	Renseignements
<b>Veste « Oslo »</b>				



# Poche "OSLO"

