

CORRIGE

Ces éléments de correction n'ont qu'une valeur indicative. Ils ne peuvent en aucun cas engager la responsabilité des autorités académiques, chaque jury est souverain.

BACCALAURÉAT PROFESSIONNEL**ARTISANAT et MÉTIERS d'ART****Option : VÊTEMENT ET ACCESSOIRE DE MODE**

E2 Épreuve de technologie et histoire de l'art et du costume
Coefficient : 3

Sous-épreuve A2 :

Préparation d'une fabrication

Unité : U21

Coefficient : 1,5

CORRIGÉ

Sommaire du corrigé:

Numéro de la page	Désignation de la page	Champ d'application
1	Page de garde	Vêtement
2	Barème	Vêtement
3	Descriptif et nomenclature	Vêtement
4	Diagramme linéaire	Vêtement
5	Fiche choix matières	Vêtement
6	Document réponse poche	Vêtement
7	Partie informatique	Vêtement

Barème de correction

Critères	Barème	Note attribuée	Observations (*)
- Fiche descriptif et nomenclature :	/ 1 point		
⇒ Descriptif correct et complet.	/ 1 point		
- Fiche matières :	/ 3 points		
⇒ Cohérence des choix. ⇒ Exactitude des caractéristiques matières.	/ 1,5 point / 1,5 point		
- Diagramme linéaire :	/ 5 points		
⇒ Logique de la démarche. ⇒ Présence de l'ensemble des éléments. ⇒ Exactitude du diagramme.	/ 1 point / 1 point / 3 points		
- Document réponse poche	/ 3 points		
⇒ Cohérence du choix et de la solution proposée	/ 3 points		
- Sortie tracé informatique : Vêtement	/ 8 points		
⇒ Exactitude : ➤ de l'emplacement de l'empiècement ➤ de l'emplacement de la découpe ➤ de la translation des éléments ➤ de la fermeture de la pince ➤ de la symétrie de la quille ➤ des indications	/ 2 points / 1 point / 1 point / 2 points / 1 point / 1 point		
TOTAL	/20	/20	
Date :			
Noms et signatures des membres de la commission de correction :			

Descriptif modèle Doris :

- Veste courte gansée, fermée par un boutonnage milieu devant.
- Bas terminé par une ceinture.
- Deux poches paysannes.
- Manches tailleur terminées par un revers.
- Col tailleur.
- Dos avec couture au milieu.
- Entièrement doublée.

CORRIGÉ

28	5	Boutons		
27	2	Epaulettes		
26	2	Doublure dessous manche	Doublure	
25	2	Doublure dessus manche		
24	2	Doublure devant		
23	1	Doublure dos		
22	2	Fond de poche doublure		
21	1	Thermocollant enforme encolure dos	Thermocollant	
20	2	Thermocollant revers bas de manche		
19	2	Thermocollant dessus ceinture devant		
18	1	Thermocollant dessus ceinture dos		
17	1	Thermocollant dessus col		
16	2	Thermocollant parementure		
15	2	Thermocollant devant		
14	2	Revers bas de manche	Tissu	
13	2	Passepoil formant fond de poche		
12	1	Enforme encolure dos		
11	2	Dessous ceinture devant		
10	2	Dessus ceinture devant		
9	1	Dessous ceinture dos		
8	1	Dessus ceinture dos		
7	2	Dessous col		
6	1	Dessus col		
5	2	Parementure		
4	2	Dessus manche		
3	2	Dessous manche		
2	2	Devant		
1	2	Dos		
Rp	Nb	DÉSIGNATION	MATIÈRES	OBSERVATIONS

Champ d'application Vêtement

Diagramme linéaire de la veste « Doris »

Produit	Sous-ensemble	Éléments travaillés	Qté	Éléments approvisionné	Qté	
"Doris"		A Thermocollant devant	2			
		Devant	2			
		N	B Thermocollant passepoil	2		
		M	Passepoil	2		
		P	Fond de poche	2		
		R	Dos	2		
		O	C Thermocollant parementure	2		
			Parementure	2		
		T	D Thermocollant enforme	1		
			encolure dos	1		
		Q	E Thermocollant dessus col	1		
			Dessus col	1		
		W	Dessous col	2		
			S	F Dessus manche	2	
		Dessous manche		2		
		X	G Thermocollant revers	2		
			Revers	2		
		U	H Thermocollant dessus	2		
			ceinture devant	2		
		V	Dessus ceinture devant	2		
I	U Thermocollant dessus		1			
	ceinture dos	1				
AA	Dessus ceinture dos	1				
	Dessous ceinture devant	2				
AB	Dessous ceinture dos	1				
	Y	K Doublure dos	1			
Doublure devant		2				
Z	L Doublure dessus manche	2				
	Doublure dessous manche	2				
				Epaulettes	1	
				Ganse	2m	
				Boutons	5	
				Fil		

CORRIGE

FICHE CHOIX MATIÈRES*Champ d'application**Vêtement***Dessus****CORRIGÉ**

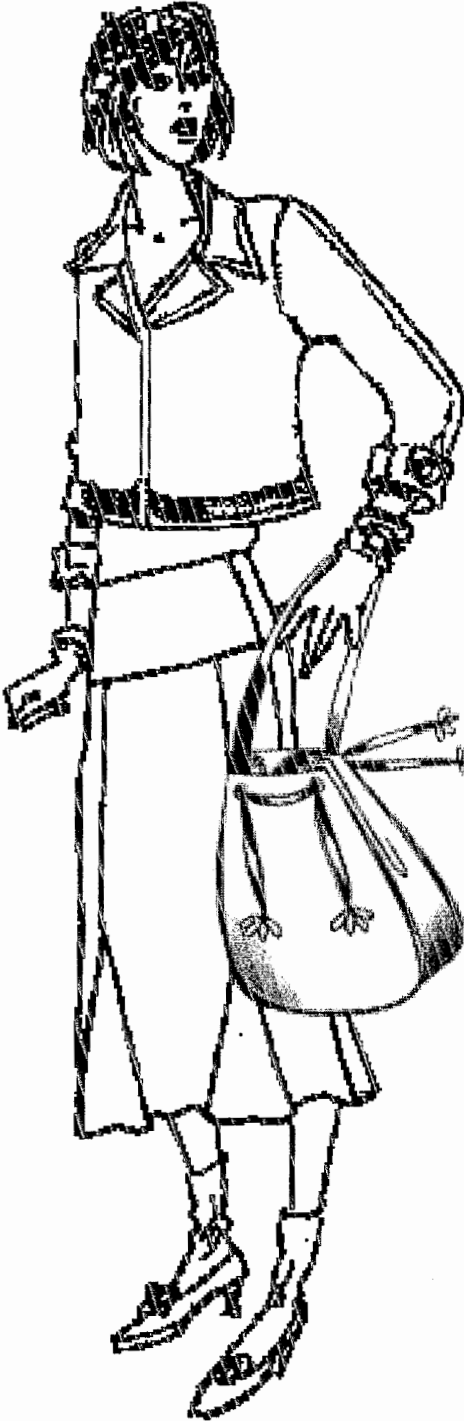
	Matière n°1	Matière n°2
Choix	Tweed extensible	Lainage fantaisie
Caractéristiques	<p>Le textile mélangé d'origine naturelle et synthétique donne à la matière les qualités :</p> <ul style="list-style-type: none"> - chaleur de la laine - bonne résistance et entretien facile du polyamide. - extensibilité et confort du lycra 	<p>Textile mélangé d'origine animale et synthétique</p> <ul style="list-style-type: none"> - chaleur, confort et beauté de la laine. - grande résistance et facilité d'entretien du polyamide.
Justification du choix	<ul style="list-style-type: none"> - Le tweed est une matière présentant un aspect chiné mat. - Toujours mode et recherché par les créateurs - Le polyamide renforce la solidité - Le lycra permet une tenue, un tombant et un confort irréprochable 	<p>Le lainage fantaisie à un aspect très couture qui correspond au style « Chanel ».</p> <ul style="list-style-type: none"> - gonflant - tombé impeccable - agréable à porter
Choix du fil et justification	<p>100% polyester Fil résistant, convient aux textiles mixtes</p>	<p>100% polyester Fil résistant, convient aux textiles mixtes</p>
Doublure		
Caractéristiques	<p>Pongé de soie :</p> <ul style="list-style-type: none"> - Taffetas léger fabriqué en soie - Agréable au toucher <p>Aspect brillant, agréable à porter</p>	<p>Polyester antistatique :</p> <ul style="list-style-type: none"> - Bonne résistance à la traction et aux frottements, à l'usure. - Déplait aux mites. <p>Antistatique, apprêt destiné à réduire l'effet d'électricité</p>

Champ d'application
Vêtement

Document réponse poche

Dessin de votre proposition sur la figurine :

Nom de la proposition :



Vêtement

Toutes les poches sauf :

- Poche à soufflet
- Poche dans la découpe

CORRIGE

Champ d'application
Vêtement

CORRIGE

