

Baccalauréat Professionnel
SYSTEMES ÉLECTRONIQUES NUMÉRIQUES

Champ professionnel : AUDIOVISUEL PROFESSIONNEL

EPREUVE E2

ANALYSE D'UN SYSTÈME ÉLECTRONIQUE

Durée 4 heures – coefficient 5

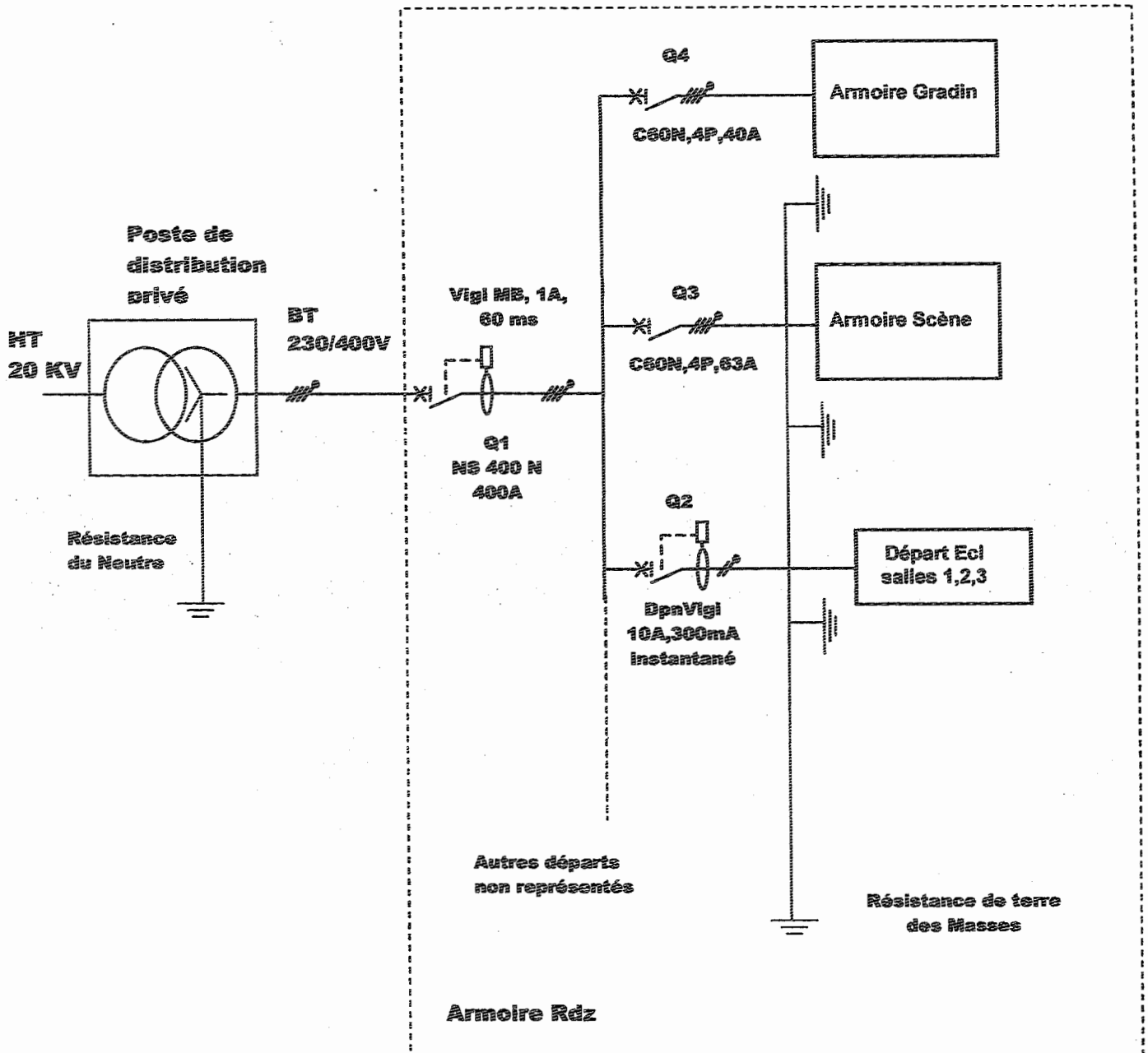
Note à l'attention du candidat :

- Ce dossier ne sera pas à rendre à l'issue de l'épreuve.
- Aucune réponse ne devra figurer sur ce dossier.

Baccalauréat Professionnel SYSTEMES ELECTRONIQUES NUMERIQUES Champ professionnel : Audiovisuel Professionnel			
Session : 2007	DOSSIER TECHNIQUE	Durée : 4 heures	Page
Epreuve : E2		Coefficient : 5	DT 1 / 20

DISTRIBUTION BASSE TENSION

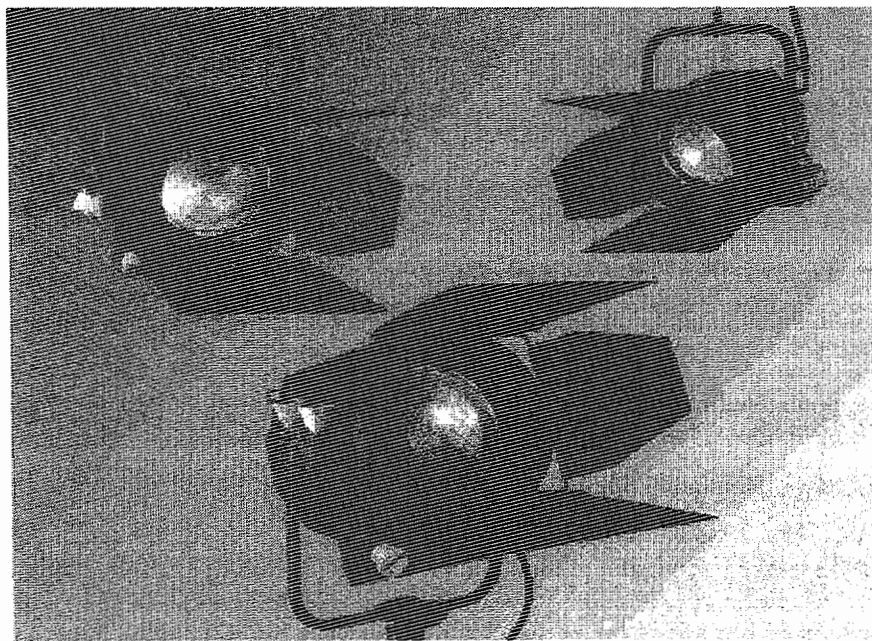
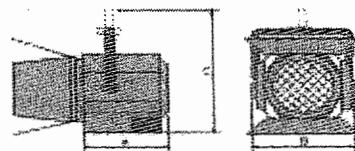
Alimentation (Armoire Rdz)



Baccalauréat Professionnel SYSTEMES ELECTRONIQUES NUMERIQUES			
Champ professionnel : Audiovisuel Professionnel			
Session : 2007	DOSSIER TECHNIQUE	Durée : 4 heures	Page
Epreuve : E2		Coefficient : 5	DT 2 / 20

Projecteurs Télévision

1000 / 2000 / 5000 W



Commande à perche

Tous les modèles de projecteurs peuvent être équipés d'un système de commande à perche pour les mouvements de site, azimut et focalisation.

Lyre Motorisée

Option disponible sur demande

Lampes MSR

Ces projecteurs peuvent être fournis équipés de lampes MSR 575 W, 1200 W, 2500 W ou 4000 W, pour applications théâtrales ou en Studios TV, nécessitant un niveau d'éclairément en lumière du jour.

1000 W 6,5° - 52° Studio

avec :

- lentille Fresnel Ø 175 mm
- douille GX 9,5 ou G22
- coupe flux rotatif à 4 pales
- grillage de protection
- câble d'alimentation 2 m (2 x 2,5 + 2,5 mm²) sans fiche

Dimensions en mm

(A x B x C) : 285 x 440 x 565
Poids : 9 kg

2000 W 7,5° - 56° Studio

avec :

- lentille Fresnel Ø 250 mm
- douille GY16 ou G38
- coupe flux rotatif à 4 pales
- grillage de protection
- câble d'alimentation 2 m (2 x 2,5 + 2,5 mm²) sans fiche

Dimensions en mm

(A x B x C) : 335 x 470 x 710
Poids : 12,5 kg

5000 W 8,6° - 54° Studio

avec :

- lentille Fresnel Ø 300 mm
- douille G38
- coupe flux rotatif à 4 pales
- grillage de protection
- câble d'alimentation 2 m (2 x 4 + 4 mm²) sans fiche

Dimensions en mm

(A x B x C) : 335 x 540 x 745
Poids : 14,5 kg

2000 W 8,5° - 54° Compact

avec :

- lentille Fresnel Ø 175 mm
- douille GY16
- coupe flux rotatif à 4 pales
- grillage de protection
- câble d'alimentation 2 m (2 x 2,5 + 2,5 mm²) sans fiche

Dimensions en m

(A x B x C) : 285 x 440 x 565
Poids : 9 kg

5000 W 9,3° - 55° Compact

avec :

- lentille Fresnel Ø 250 mm
- douille G38
- coupe flux rotatif à 4 pales
- grillage de protection
- câble d'alimentation 2 m (2 x 4 + 4 mm²) sans fiche

Dimensions en mm

(A x B x C) : 335 x 470 x 710
Poids : 12,5 kg

Ces équipements sont conformes aux directives européennes applicables et sont marqués CE.

Baccalauréat Professionnel SYSTEMES ELECTRONIQUES NUMERIQUES
Champ professionnel : Audiovisuel Professionnel

Session : 2007

Epreuve : E2

DOSSIER TECHNIQUE

Durée : 4 heures

Coefficient : 5

Page

DT 3 / 20

CHRISTIE HD Series

Native HD Resolution, High Quality DLP® Images

Churches
 Houses of Worship
 Post-production
 Home cinema
 Conference rooms
 Boardrooms
 Training rooms

The Christie HD Series offers high resolution, crisp images from 10-bit processing combined with an HD platform – the next level of unparelled presentation power. The first ever native 1920 x 1080 resolution 3-chip DLP® series of projector has five new models that range from 4000 to 12,000 ANSI lumens, with long Xpress Dimming™ – the promise of image color accuracy and adjustability in easy to use, flexible packages.

The Christie HD Series features 1920 x 1080 native resolution and a variable contrast ratio of 1500:2000:1 for crisp, detailed images. Next generation DLP® technology, high quality optics and proven, 10-bit image processing deliver exceptional image quality. The addition of a yellow notch filter creates greater separation between the primary colors, enhancing the Christie HD Series DLP® models with richer color depth for a film-like experience.

The Christie HD Series features high quality lenses specifically designed to increase image sharpness and provide manual control adjustment for impeccable control over your images. The Christie HD 5K comes with standard handles, the Christie HD 6K comes with a standard stacking cage, the Christie HD 7K maintains all the purpose built characteristics of a floorstar, now with HD capability. All five models feature standard built-in edge-blending, two HD input channels that will also allow 4:4:4 signals, digital panel-level adjustment, iLS™ on focus and focus, and Data 5-12 communication capabilities.

The Christie HD Series – the brightest, dearest HD imaging available in the world.

Baccalauréat Professionnel SYSTEMES ELECTRONIQUES NUMERIQUES			
Champ professionnel : Audiovisuel Professionnel			
Session : 2007	DOSSIER TECHNIQUE	Durée : 4 heures	Page
Epreuve : E2		Coefficient : 5	DT 4 / 20