

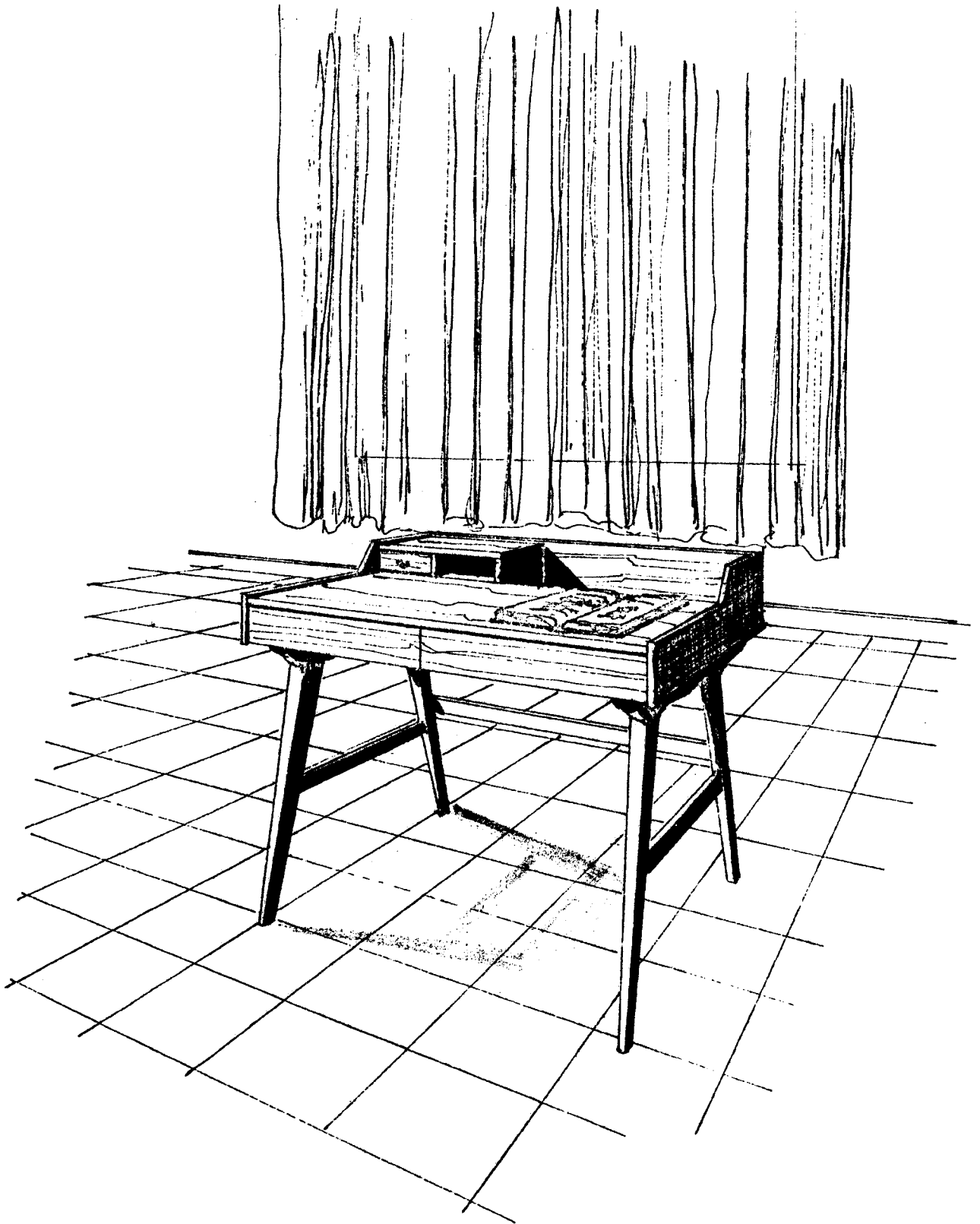
BREVET DES METIERS D'ART : EBENISTE

Session : 2007

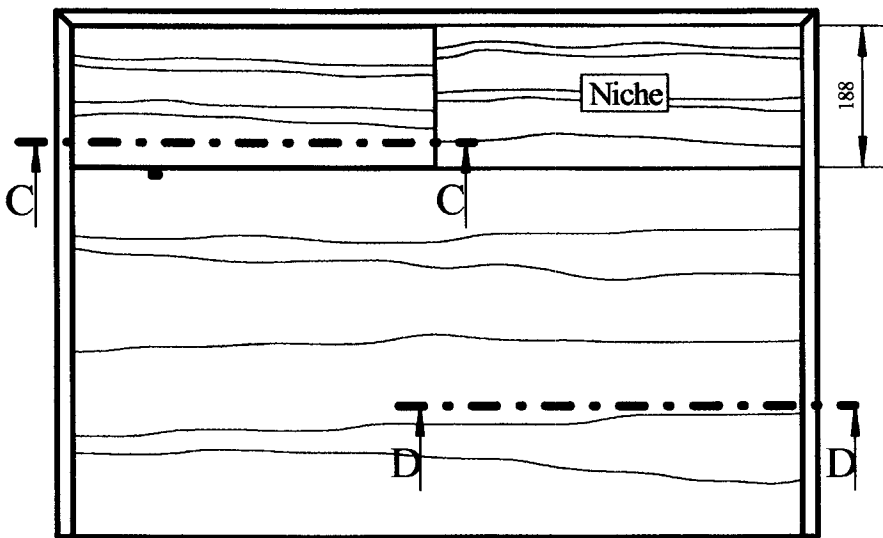
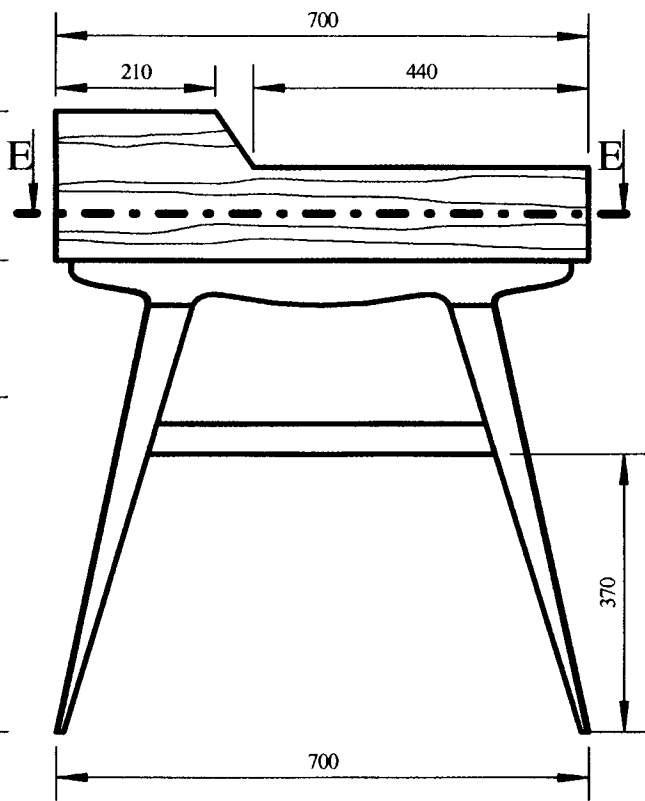
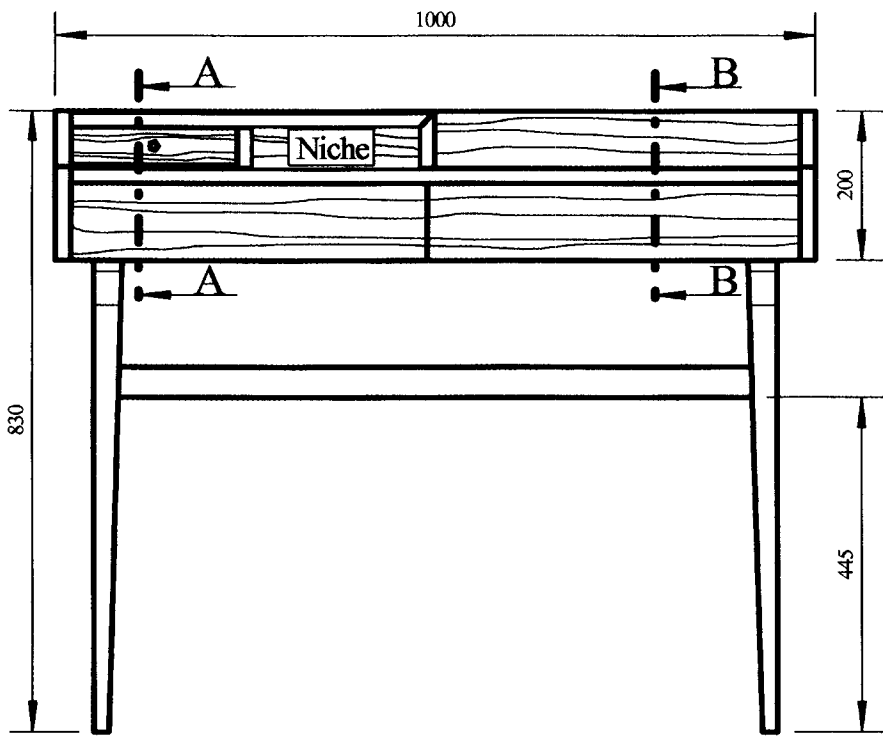
EPREUVE A1 : ETUDE de PRODUIT
b) Etude de construction

Toutes Académies	BREVET des METIERS d'ART : EBENISTE		Session : 2007
	A1 – ETUDE DE PRODUIT / b) Etude de construction		
	Coefficient : 3	Durée : 7 heures	0/5

Bureau moderne, en merisier, pour un cabinet de travail

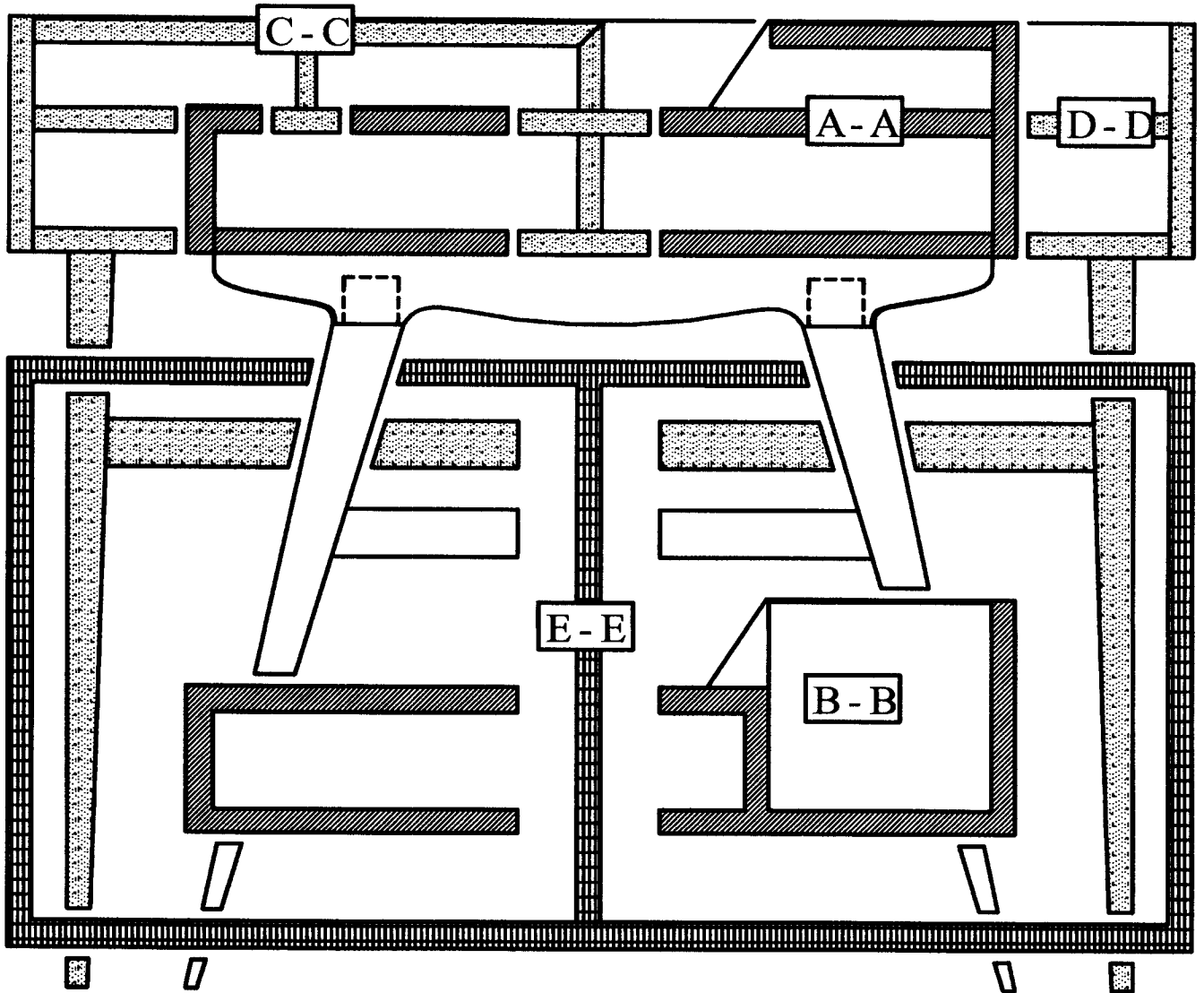


Vues d'ensemble et emplacements des coupes



Echelle 1/10

Proposition de mise en page



Bureau moderne, en merisier, pour un cabinet de travail.

Descriptif :

Ce bureau de 1000 x 830 x 700, sera traité en ébénisterie pour sa partie supérieure et en massif pour le piétement.

Le caisson :

- comprend deux tiroirs suspendus en ceinture celui de droite est plus court en profondeur pour laisser place à une niche en partie arrière, (ces deux tiroirs disposent d'une prise de main sur leur chant inférieur),
- un casier supérieur qui occupe la moitié gauche du bureau avec un tiroir à coulissage traditionnel à gauche et une niche à droite.

Le piétement :

- composé de 4 pieds gainés en arêtier, (l'angle de corroyage n'est pas demandé)
- deux traverses Chantournées reçoivent les pieds,
- trois traverses d'entrejambe,

Travail demandé :

D'après le document au 1/10°, faire sur format AO, l'étude de construction de ce meuble, qui sera produit en 50 exemplaires.

Une proposition de mise en page est jointe (*il n'est pas demandé de coupe horizontale sur le petit tiroir*). Cette mise en page n'est pas obligatoire, mais toutes les coupes citées ci-dessous seront exigées.

- Coupe A-A : perpendiculaire à la face sur la partie gauche.**
(le tiroir de ceinture et le tiroir du casier au dessus)
- Coupe B-B : perpendiculaire à la face sur la partie droite.**
(le tiroir en ceinture et l'espace supérieur)
- Coupe C-C : parallèle à la face sur la partie arrière gauche.**
- Coupe D-D : coupe parallèle à la face sur la partie avant droite.**
- Coupe E-E : coupe horizontale sur la ceinture (les 2 tiroirs)**

Critères d'évaluation :

Dimensions	25	
Structures	60	
Tiroirs bas	30	
Tiroirs hauts	25	
Piètement	30	
Qualité graphique	30	
	Total :	200
	Note	20

Demi vue de la traverse haute du piètement

(cette demi traverse est à découper pour être utilisée comme gabarit)

