

**BREVET DE TECHNICIEN
VETEMENT CREATION ET MESURE**

**B5 ORGANISATION DU TRAVAIL ET TECHNOLOGIE
SESSION 2007**

DUREE : 3 heures

coefficient : 4

Document à remettre aux candidats :

Documents	Pages	Nombre d'exemplaires
<input type="checkbox"/> Sujet 1ère partie <input type="checkbox"/> Croquis du pantalon « ALIX » <input type="checkbox"/> Sujet 2 ^{ème} partie	1/8 2/8 8/8	1 1 1
Documents réponses à rendre		CRDP de MONTPELLIER
Feuille de copie :		RÉSERVÉ AU SERVICE
Solutions technologiques et mode opératoire :		
<input type="checkbox"/> Poche italienne	3/8	2
<input type="checkbox"/> Braguette milieu devant	4/8	2
<input type="checkbox"/> Ceinture enforme	5/8	2
<input type="checkbox"/> Bas avec revers	6/8	2
Nomenclature	7/8	2
Tableau avec symboles du simogramme	8/8	2
Papier millimétré :		
<input type="checkbox"/> Simogramme		2

BREVET DE TECHNICIEN		
Coef : 4	SESSION 2007	Durée : 3 heures
Vêtement création et mesure	Epreuve : B5 Organisation du travail et technologie	
Repère : B5JN07		

SUJET

1^{ère} partie

Une entreprise de prêt à porter doit fabriquer le pantalon "ALIX".

Clientèle : femme de 25 à 45 ans

Grade de qualité : prêt à porter haut de gamme (le produit est vendu dans des magasins diffusant des marques).

Le modèle est décliné en 2 matières :

- crêpe de polyester
- gabardine de coton

Travail demandé :

1^{ère} partie

1. Citer les caractéristiques des 2 tissus proposés pour le pantalon "ALIX", sur feuille de copie.

L'étude portera sur le pantalon réalisé en crêpe de polyester

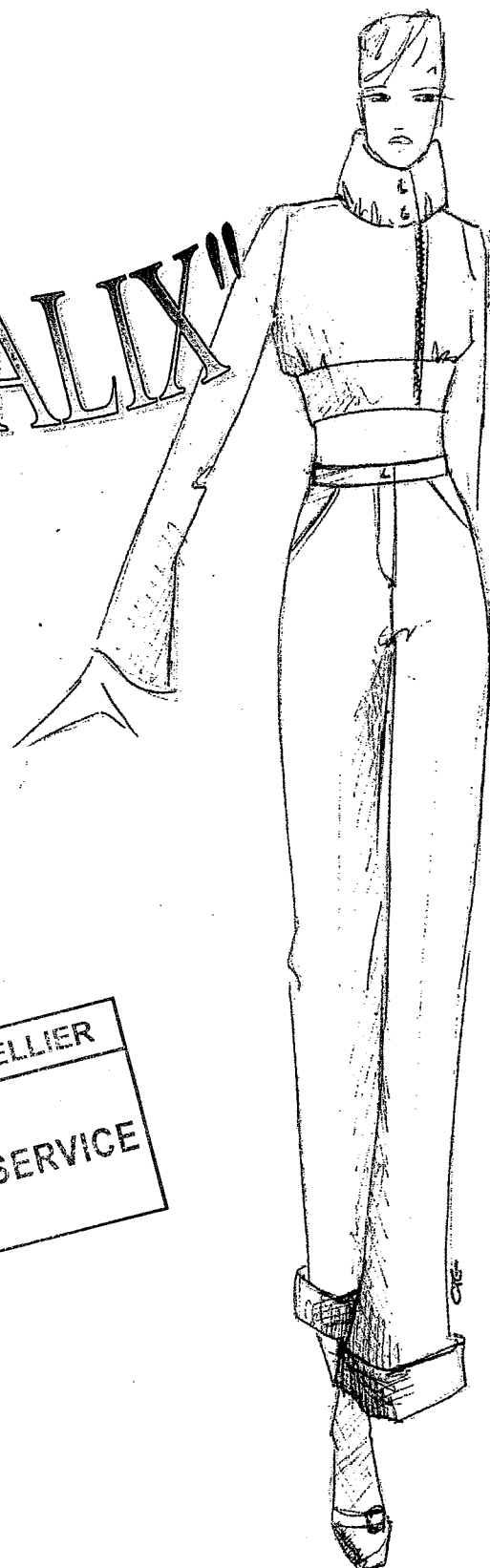
2. Proposer 1 solution technologique pour :
 - La poche italienne doc. 3/8
 - La braguette avec sous pont doc. 4/8
 - La ceinture doc. 5/8
 - Le bas du pantalon avec revers doc. 6/8
3. Commenter les solutions proposées en les justifiant (sur documents réponses, 3/8 4/8 5/8 6/8)
4. Etablir la nomenclature du pantalon sur document 7/8
5. Rédiger l'ordre opératoire du pantalon sur feuille de copie.

CRDP de MONTPELLIER

RÉSERVÉ AU SERVICE

BREVET DE TECHNICIEN		
Coef : 4	SESSION 2007	Durée : 3 heures
Vêtement création et mesure	Epreuve : B5 Organisation du travail et technologie	
Repère : B5JN07	Page : 1/8	

Modèle "ALIX"



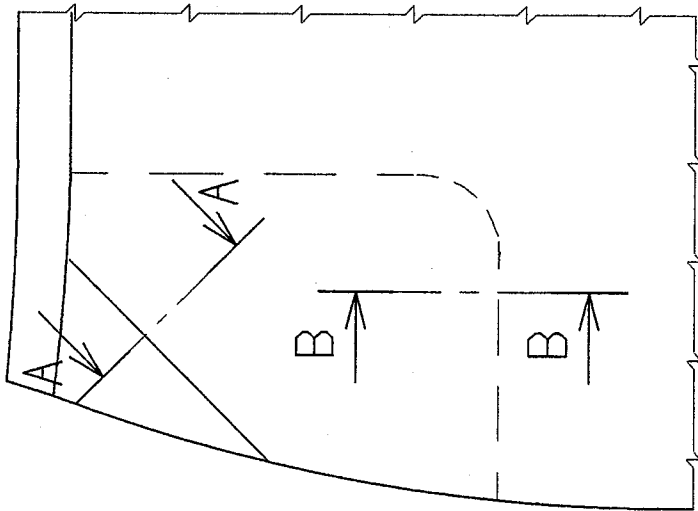
CRDP de MONTPELLIER
RÉSERVÉ AU SERVICE

BREVET DE TECHNICIEN		
Coef : 4	SESSION 2007	Durée : 3 heures
Vêtement création et mesure	Epreuve : B5 Organisation du travail et technologie	
Repère : B5JN07	Page : 2/8	

Solution technologique : Poche italienne

COMMENTAIRES

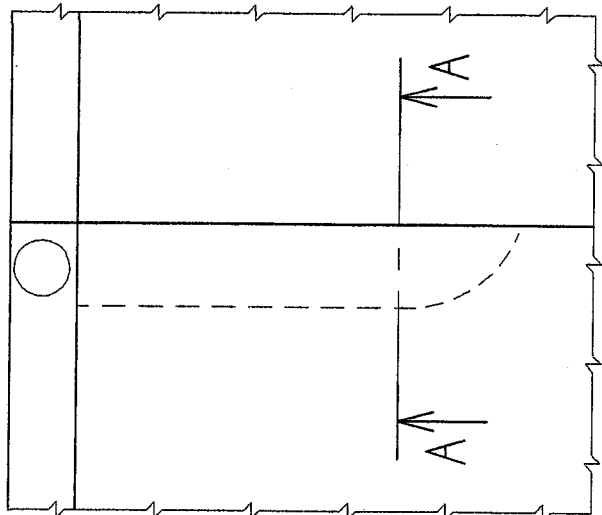
SCHEMAS



CRDP de MONTPELLIER
RÉSERVÉ AU SERVICE

Solution technologique : Braguette milieu devant

SCHÉMAS



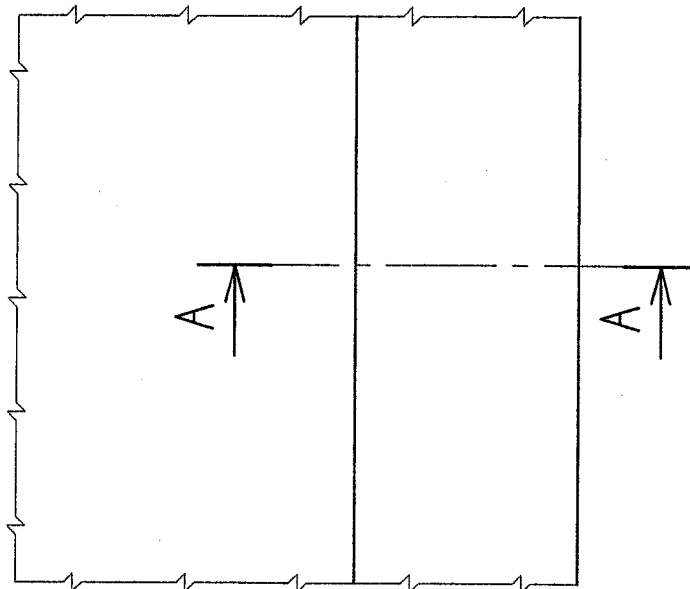
COMMENTAIRES

CRDP de MONTPELLIER
RÉSERVÉ AU SERVICE

Solution technologique : Bas avec revers

COMMENTAIRES

SCHEMAS



CRDP de MONTPELLIER
RÉSERVÉ AU SERVICE

SUJET

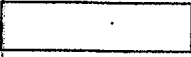
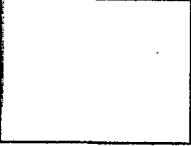
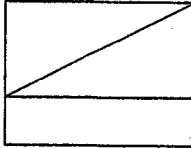
Calculatrice autorisée

2^{ème} partie

Une opératrice doit exécuter le pressage du pantalon « ALIX », sur une presse automatique

	<i>Opérations</i>	<i>Temps en dmh</i>	<i>Symboles</i>
1	Prendre pantalon sur tréteau	7	
2	Positionner pantalon sur mannequin presse	30	
3	Enclencher cycle de pressage	3	
4	Exécution automatique de pressage	65	
5	Enlever pantalon	35	
6	Mettre pantalon sur cintre	20	
	Temps total	160 dmh	

Sachant que:

Temps humain : Tm	CRDP de MONTPELLIER	
Temps technologique (temps machine) : Tt	RÉSERVÉ AU SERVICE	
Temps technico-humain (temps homme-machine) : Ttm		

On vous demande :

- 1) D'inscrire les symboles devant chaque étape de travail
- 2) Réaliser le simogramme sur papier millimétré (crayon bleu) : échelle 1mm = 1 dmh
- 3) Calculer la production horaire sur feuille de copie
- 4) Calculer le pourcentage d'utilisation machine
- 5) Calculer le pourcentage d'utilisation humain
- 6) Rechercher à l'aide du simogramme l'utilisation d'une deuxième presse (à tracer au crayon vert)
- 7) Calculer le gain de temps en dmh en utilisant deux presses
- 8) Calculer la nouvelle production horaire. Conclure

BREVET DE TECHNICIEN

Coef : 4	SESSION 2007	Durée : 3 heures
Vêtement création et mesure	Epreuve : B5 Organisation du travail et technologie	
Repère : B5JN07	Page :8/8	