

BREVET PROFESSIONNEL

CHARPENTIER

SESSION 2007

SUJET NATIONAL

N° de candidat : _____

DOSSIER TECHNIQUE

Support de l'épreuve

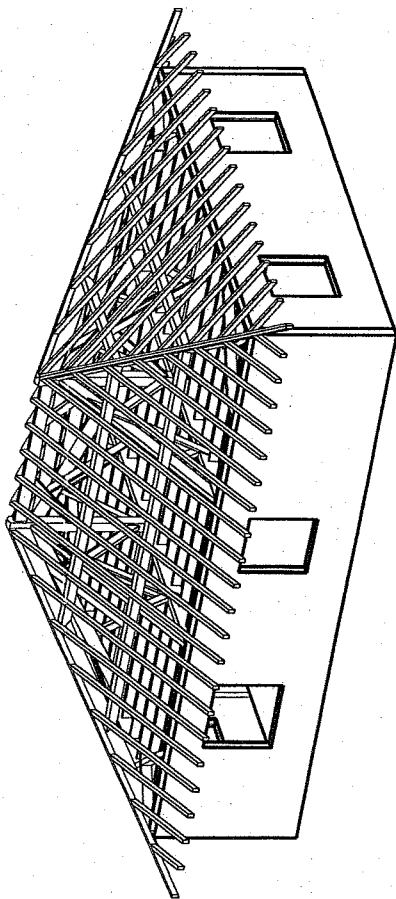
E 2 Préparation de fabrication et de chantier

**PROJET de CONSTRUCTION
D'UNE MAISON OSSATURE BOIS
M. Mme DUCHENEAU**

Ce dossier sera remis aux candidats au début de l'épreuve E 2.

Session 2007	BREVET PROFESSIONNEL DE CHARPENTIER
Sujet National	MINISTERE DE L'EDUCATION NATIONALE
DOSSIER TECHNIQUE épreuve E2	Page 1 / 6

VUE EN PERSPECTIVE



LOT n°2 MACONNERIE :

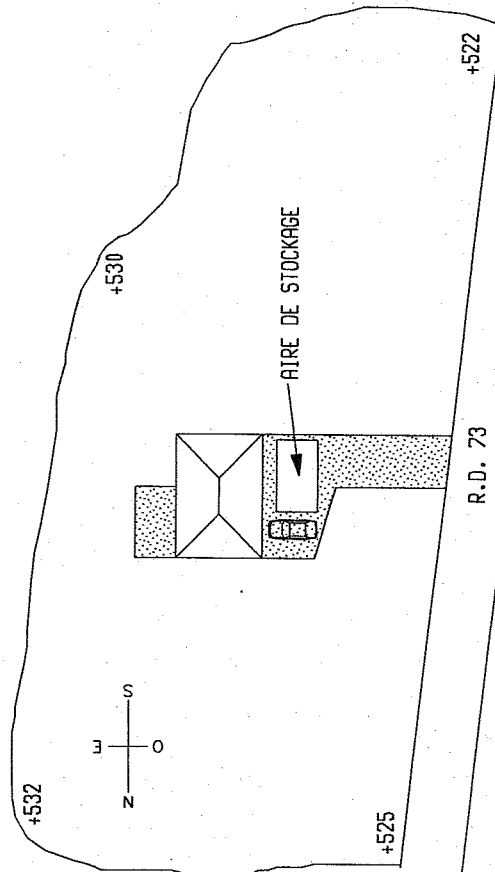
- Feuilles fondation en rigole.
- Béton de fondation dosé à 300 kg par m3 avec armatures.
- Mur porteur en agglomérés de 20 cm.
- Mur de refend en agglomérés de 20 cm.
- Crépissage extérieur des parties enterrées.
- Raidisseurs B.A suivant normes parasismiques.
- Plancher poutrelles, hourdis et chape de compression de 0.05.
- Chevêtre de la trémie d'escalier.
- Murette en B.A de 0.10 x 0.10 haut.
- Chape d'enrobage plancher chauffant de 6 cm.

PS : ATTENTION CETTE CHAPE DOIT ETRE DE FINITION, AFIN DE PERMETTRE LA POSE D'UN REVETEMENT A LA COLLE.

LOT n°3 OSSATURE BOIS :

- D'une ossature porteuse de 40 x 100 rabotée, en sapin de pays.
- L'isolation de l'ossature porteuse sera en laine de verre en panneau rigide de 100 mm d'épaisseur non revêtu « type Panoène GR 100 »
- L'ossature porteuse sera posée sur une lisse basse en sapin de pays traité classe 4 par autoclave en usine (dossier ressource 2/6), et fixée avec de chevilles expansive « type HTS 10/50 »
- Les panneaux seront assemblés entre eux par des boulons de 10 x 120 mm.
- Le contreventement des panneaux se fera avec du triply « type voir dossier ressource 6/6 », fixé avec des pointes de 50 mm sur l'ossature porteuse.
- Des lambourdes de 40 x 50 rabotées en sapin de pays, positionnées tous les 59 cm de vide, pour recevoir une isolation de 45 mm en laine de verre revêtu avec un pare vapeur « type voir dossier ressource 5/6 », servira de doublage intérieur.
- Le revêtement extérieur sera en bardage bois de 145 x 21 mm en sapin du Nord, et sera traité suivant les normes. Il sera fixé sur des liteaux de 25 x 40 posés sur un pare pluie.
- Le revêtement intérieur sera en lambris ou en plaque de plâtre suivant le type de la pièce.

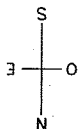
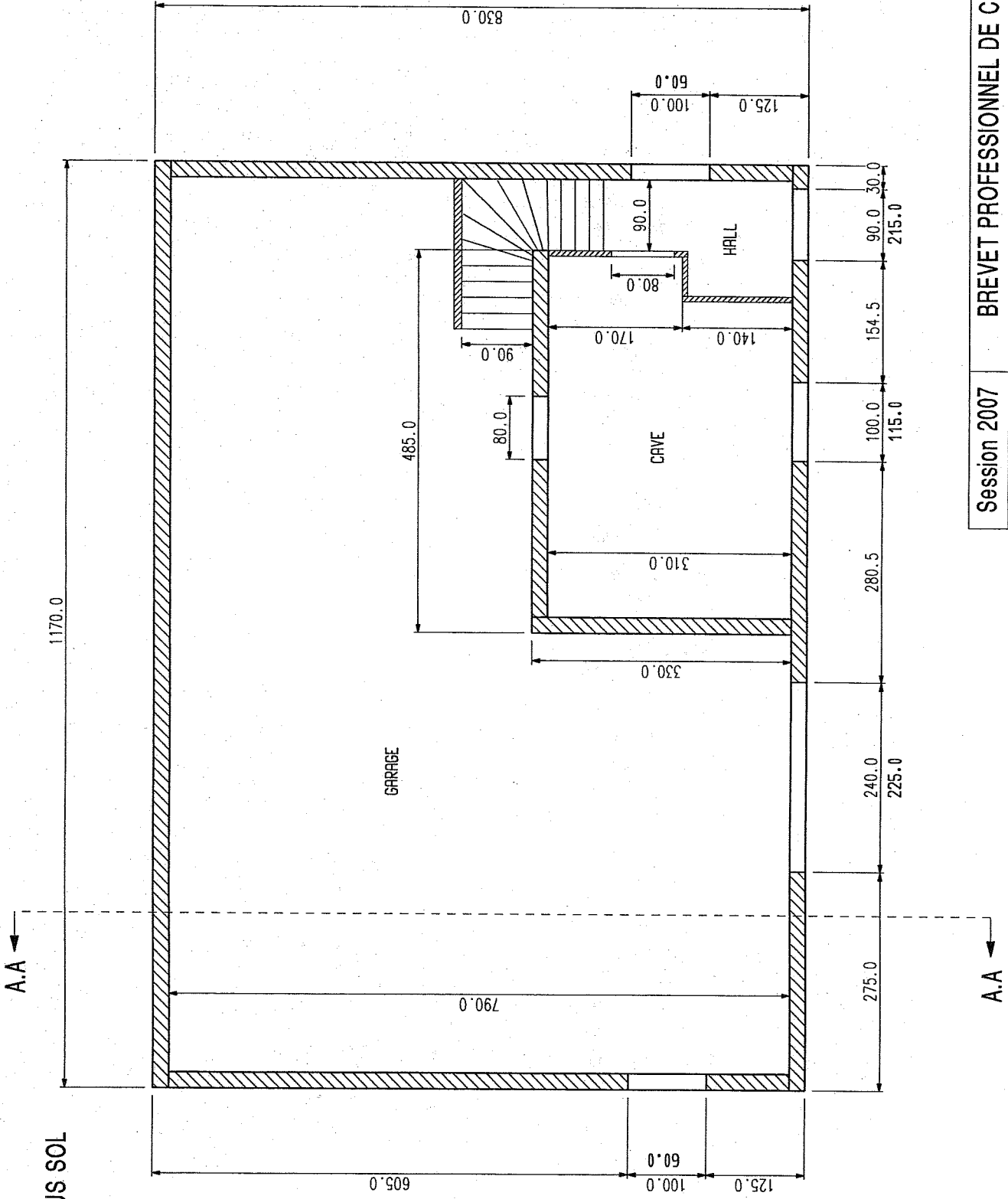
PLAN DE MASSE



ECHELLE 1/500°

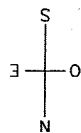
Session 2007	BREVET PROFESSIONNEL DE CHARPENTIER
Sujet National	MINISTRE DE L'EDUCATION NATIONALE
DOSSIER TECHNIQUE	épreuve E2
	Page 2 / 6

PLAN SOUS SOL

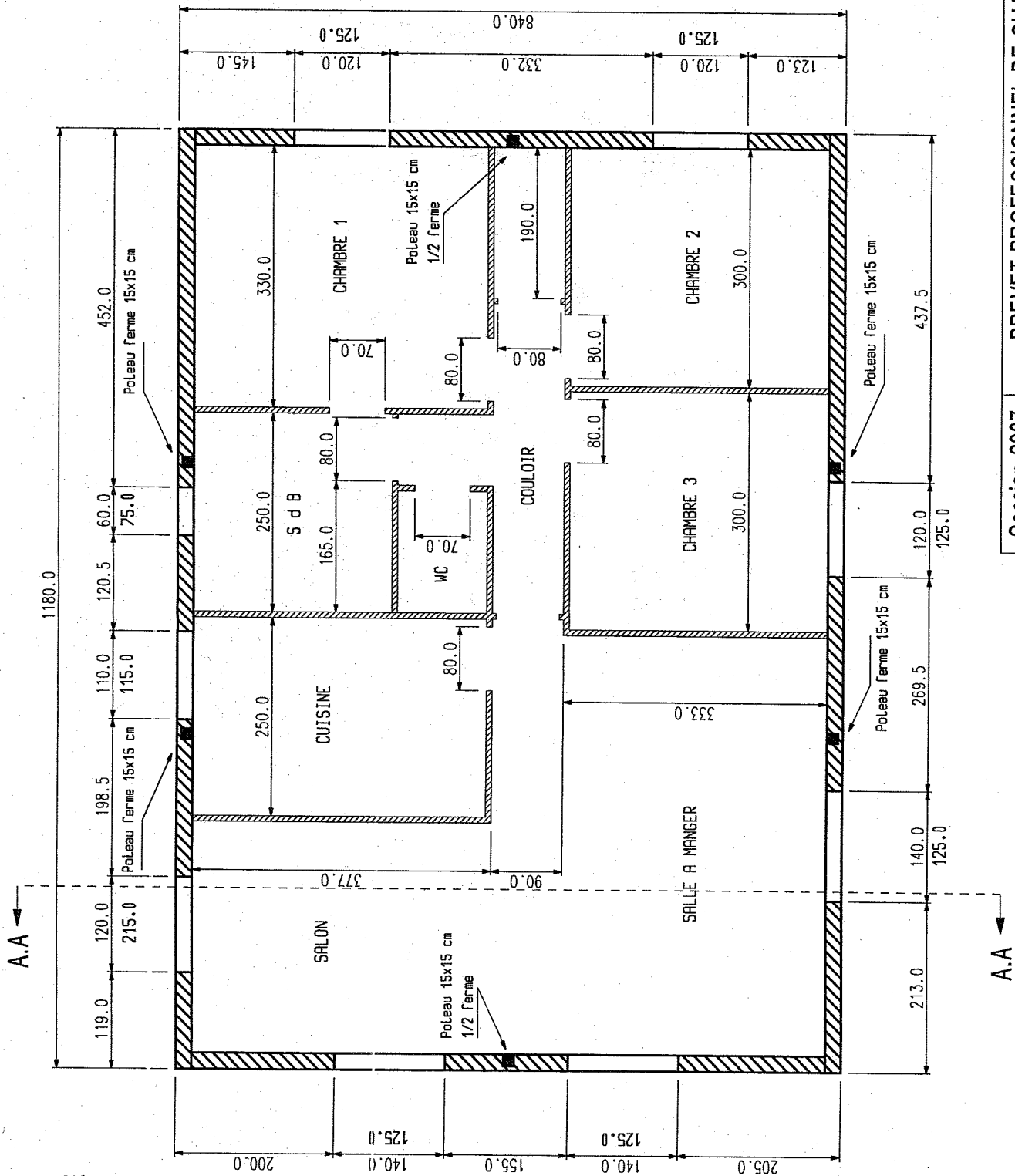


ECHELLE 1/50^e

Session 2007	BREVET PROFESSIONNEL DE CHARPENTIER
Sujet National	MINISTRE DE L'EDUCATION NATIONALE
DOSSIER TECHNIQUE épreuve E2	
Page 3 / 6	

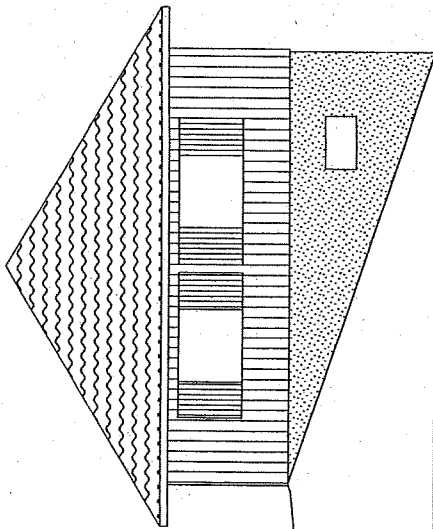


ECHELLE 1/50°

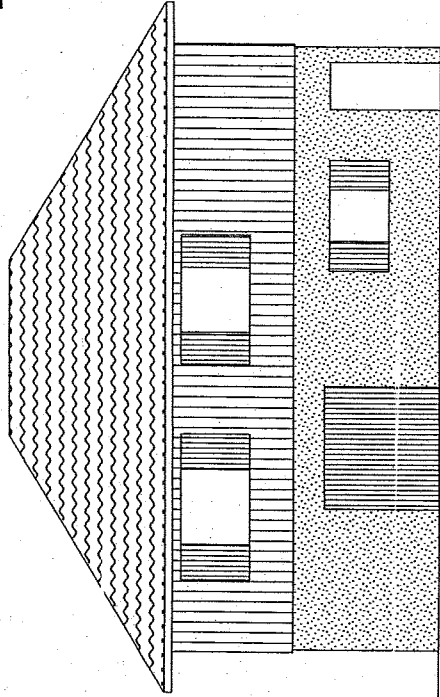


Session 2007	BREVET PROFESSIONNEL DE CHARPENTIER
Sujet National	MINISTRE DE L'EDUCATION NATIONALE
DOSSIER TECHNIQUE	épreuve E2
	Page 4 / 6

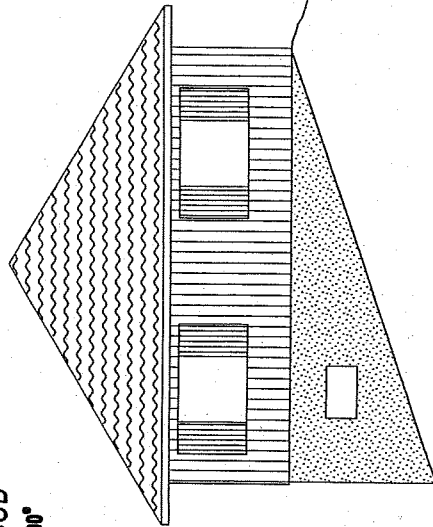
FACADE NORD
ECHELLE 1/100°



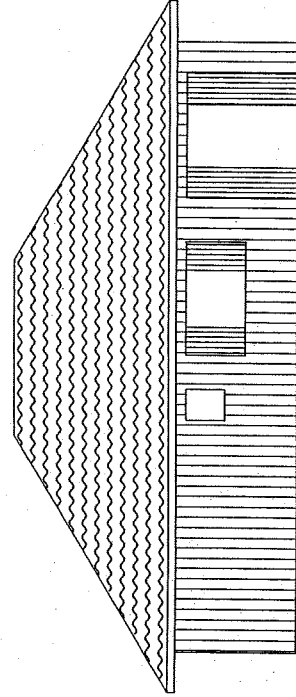
FACADE OUEST
ECHELLE 1/100°



FACADE SUD
ECHELLE 1/100°



FACADE EST
ECHELLE 1/100°



Session 2007	BREVET PROFESSIONNEL DE CHARPENTIER
Sujet National	MINISTERE DE L'EDUCATION NATIONALE
DOSSIER TECHNIQUE	épreuve E2
	Page 5 / 6

PLAN DE COUPE A.A

+834.6



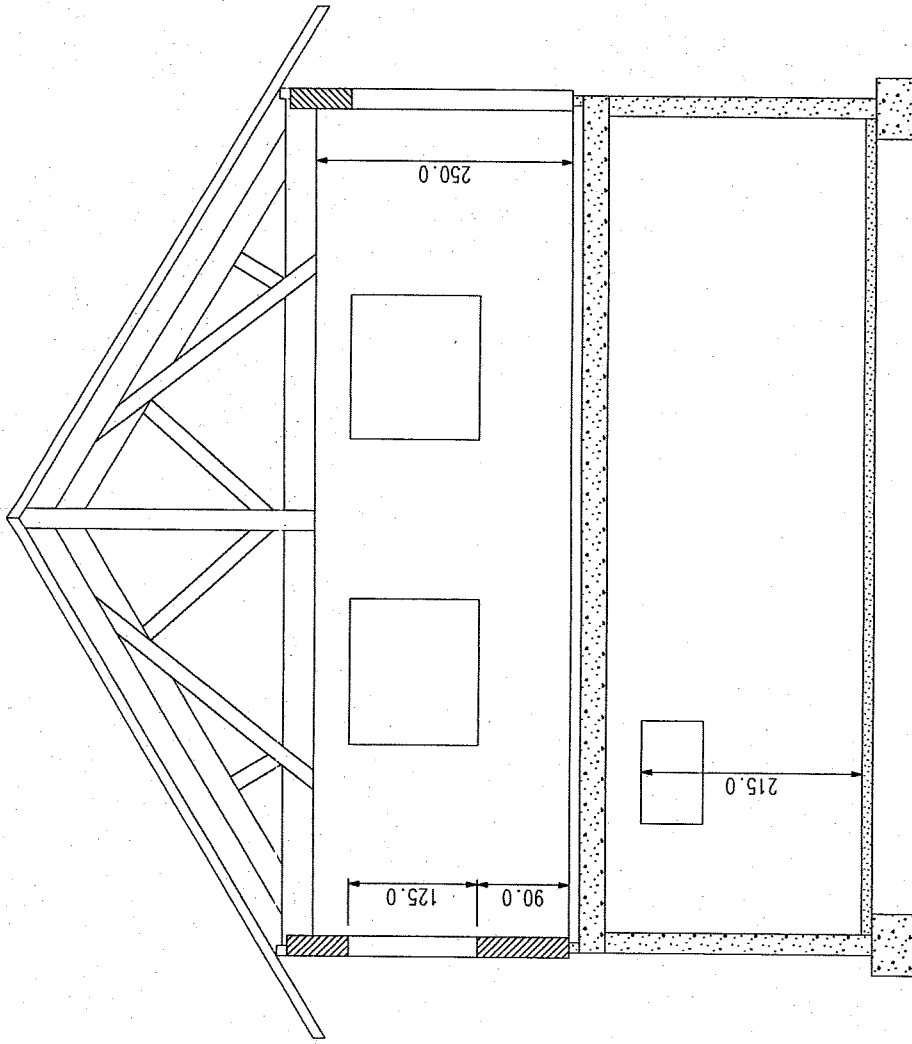
+534.1



+285.0



+0.0



ECHELLE 1/50°

Session 2007	BREVET PROFESSIONNEL DE CHARPENTIER
Sujet National	MINISTERE DE L'EDUCATION NATIONALE
DOSSIER TECHNIQUE	épreuve E2
	Page 6 / 6