

E2 – TECHNOLOGIE ET BOTANIQUE

U.22 BOTANIQUE

SUJET

QUESTION 1 : LES DIFFERENTES FONCTIONS DES FEUILLES

(11,5 points)

Les feuilles des végétaux jouent un rôle important dans le développement de la plante :

1.1 Compléter le schéma de l'annexe 1 en indiquant, dans les cases, les 3 fonctions les plus importantes de la feuille.

1.2 Ajouter dans les cases en pointillés les échanges gazeux correspondant à chacune de ces fonctions.

1.3 Indiquer sur le schéma ce que représentent le numéro ① et le numéro ②.

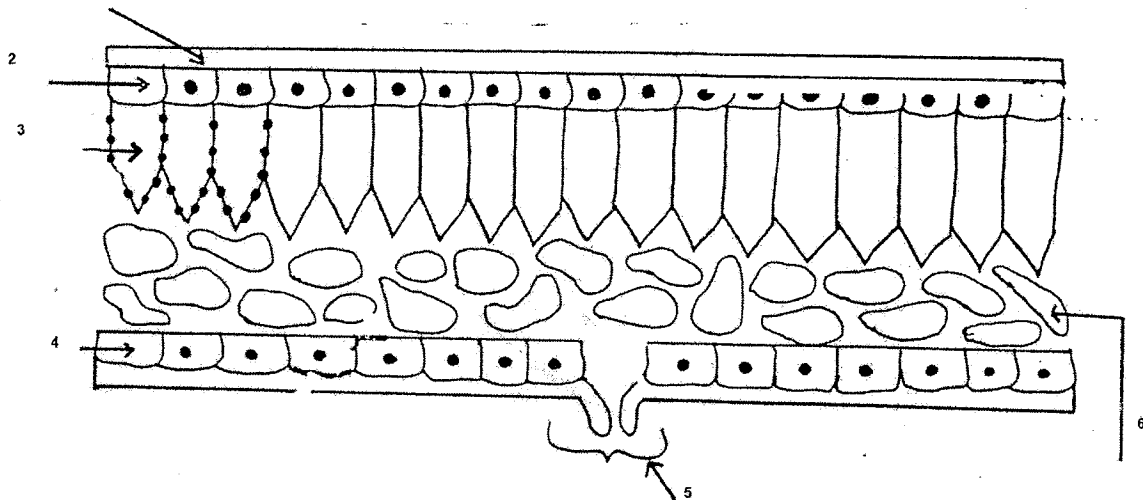
1.4 Parmi les 3 fonctions, indiquer ci-dessous

celle qui transforme ① en ② :

celle qui permet la montée de ① vers les feuilles :

celle qui fournit de l'énergie à la plante :

1.5 Compléter le schéma suivant et lui donner un titre :



Réponses :

1 : 2 :

3 : 4 :

5 : 6 :

Titre du schéma :

1.6 Préciser dans quel tissu la fonction « b » se déroule :

.....

et plus précisément dans quelle organelle de la cellule :

BREVET PROFESSIONNEL FLEURISTE
Session PRINTEMPS 2007

QUESTION 2 : MULTIPLICATION ET REPRODUCTION

(5,5 points)

La multiplication des plantes peut se faire de 2 manières distinctes :
par voie végétative et par voie sexuée.

Compléter le tableau suivant :

Type de multiplication	Multiplication végétative	Reproduction sexuée
Définir ce type de reproduction		
Citer 1 avantage		
Citer 1 inconvénient		
Citer des procédés	➤ ➤ ➤ ➤	➤

QUESTION 3 : LES BROMELIACEES

(6 points)

Les plantes de cette famille sont des xérophytes.

3.1 Expliquer ce terme :

3.2 Citer 2 caractéristiques qui permettent de classer ces plantes dans les xérophytes :

-
-

3.3 Citer 1 plante (nom de genre) , d'une autre famille, que l'on classe dans les xérophytes :

BREVET PROFESSIONNEL FLEURISTE
Session PRINTEMPS 2007

3.4 La plupart de ces plantes sont des épiphytes : expliquer ce terme :

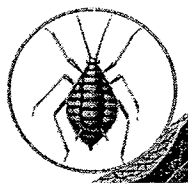
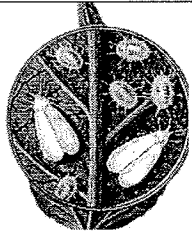
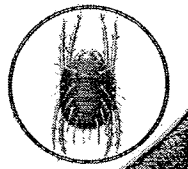

3.5 Compléter ce tableau en citant 3 plantes épiphytes et 1 plante terrestre de la famille des broméliacées :

	Nom de genre	Nom d'espèce	Nom commun
épiphytes			
terrestre			

QUESTION 4 : PARASITOLOGIE

(7 points)

4.1 Indiquer le nom de ces parasites :

4.2 Quel est leur mode d'action pour s'attaquer aux végétaux ?

4.3 Quels symptômes peut-on observer sur les végétaux suite à une attaque de ces parasites ?

4.4 Pour détruire ce type de parasites, quel produit phytosanitaire utilise-t-on en lutte chimique ?

BREVET PROFESSIONNEL FLEURISTE
Session PRINTEMPS 2007

4.5 Citer et expliquer un autre mode de lutte plus naturelle :

QUESTION 5 : CONNAISSANCE DES VEGETAUX

(10 points)

Compléter le tableau :

Genre	Espèce	Nom commun	Famille
		anthurium	
		papyrus	
		arum	
		iris des jardins	
		dille	
		houx	
		fougère US	
		primevère des jardins	
		lierre	
		pois de senteur	

BREVET PROFESSIONNEL FLEURISTE
Session PRINTEMPS 2007

ANNEXE

