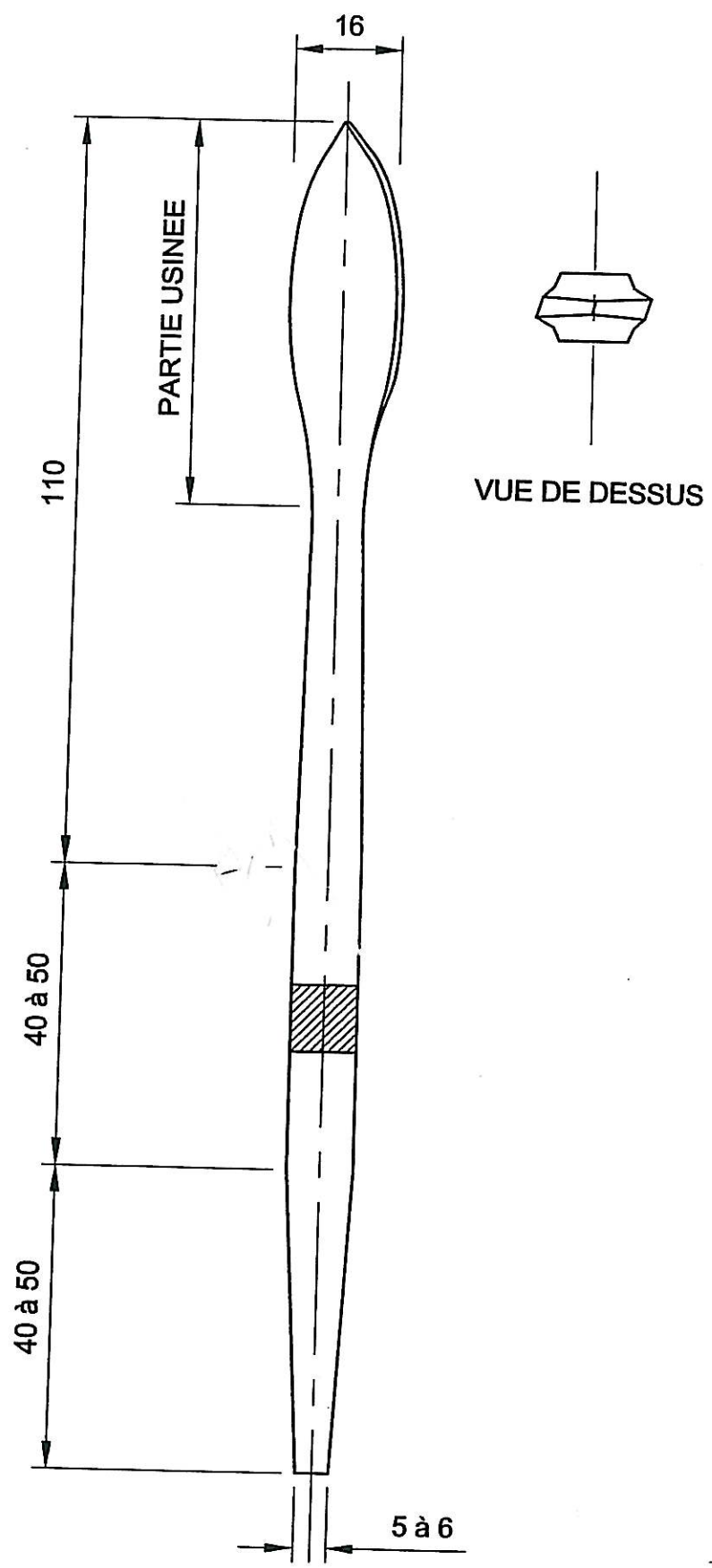


500 2234900 - ep1.415



A partir de la longueur d'acier carré de 10 mm. fournie, réalisation selon le plan, par forgeage au marteau et par limage, d'un foret "langue de chat".

La soie et le corps de l'outil sont à rendre impérativement bruts de forgeage.
L'emploi de la "chasse à parer" est interdit.
Seule la partie travaillante du foret est à usiner à la lime.

CRITERES DE CORRECTION :

- Respect des côtes
- Qualité du coup de marteau
- Qualité de l'usinage à la lime.

Ech. : 1 / 1	EXECUTION D'UN OUTIL FORGE	Page 2 / 2
CAP BRONZIER - OPTIONS : A B C - CODES : 50223 49 - 50223 50 - 50223 51		
Durée : 1h00	SUJET EPREUVE PRATIQUE - SESSION 2007	Coefficient : 1

	INSTRUCTIONS - EXECUTION D'UN OUTIL FORGE	Page 1 / 2
CAP BRONZIER - OPTIONS : A B C - CODES : 50223 49 - 50223 50 - 50223 51		
Durée : 1h00	SUJET EPREUVE PRATIQUE - SESSION 2007	Coefficient : 1

TECHNOLOGIE GENERALE

- 1 : Quelles sont les caractéristiques essentielles du laiton CUZN 36 ?
- 2 : A partir de quelle nuance (pourcentage de carbone) un acier commence t'il à réagir à la trempe ?
- 3 : Quelles sont les précautions à prendre pour manipuler des acides, et en cas de dilution, dans quel ordre mélange t'on un acide avec l'eau ?
- 4 : Donnez la définition d'une brasure ?
- 5 : A quoi servent un taraud et une filière ?
- 6 : Comment se forme le « vert de gris » ?
- 7 : En dorure, qu'appelle t'on un amalgame ?
- 8 : Qu'est ce que le revenu ?
- 9 : en fonderie, qu'est ce qu'une « contre dépouille » ?
- 10 : Pour un filetage, que veut dire « M 10 » ?

ACADEMIE DE CRETEIL PARIS VERSAILLES		SESSION 2007	
CAP BRONZIER option A , B , C.		Code :50 22351	
EPREUVE :		Durée	Coef.
TECHNOLOGIE GENERALE (questions)		1 heure	2

CAP BRONZIER option ABC	50 22351	Technologie générale	PAGE 1/1
-------------------------	----------	----------------------	----------

SUJET



Léon Albert Jallot (Nantes, France, 1874-1967) :

pendule,

conçue vers 1920 ;

bois laqué doré et bronze.

D95.143.1, collection Liliane et David M. Stewart.

Reproduction in *Le plaisir de l'objet - Nouveau regard sur les arts décoratifs du XXe siècle*, publié sous la direction de Martin

Eidelberg, Flammarion, Paris, 1997, p. 192.

TRAVAIL DEMANDÉ :

Vous traduirez en modelage le détail de la pendule, en doublant ses proportions et en exploitant les volumes du document (cf. *Document* reproduit ci-dessous).

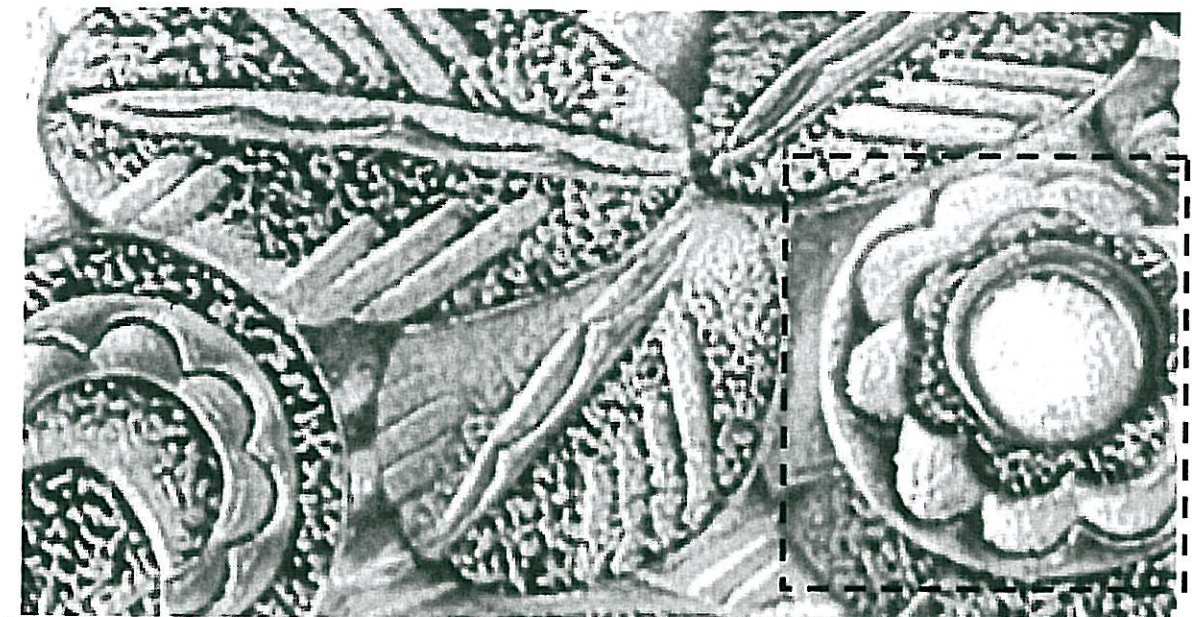
Mise en place de l'ensemble du document ; seule la zone délimitée par le trait en pointillé sera terminée.

L'épaisseur du fond sera de 2cm environ.

L'épaisseur du modelage sera de 2cm maximum.

CRITERES D'EVALUATION :

- Justesse des proportions
- Respect des épaisseurs imposées
- Qualité de l'exécution



Document : détail de la pendule, échelle 1.

ACAD	SESSION 2007	
CAP BRONZIER A - B - C		
EPREUVE : MODELAGE	Codes : 50 22349-22350-22351	
	DURÉE: 2H00	COEF. : 1

CAP BRONZIER - options A-B-C	SUJET	SESSION 2007	Page 1/1
------------------------------	-------	--------------	----------

Session : 2007

Académies : _____

Examen : CAP Spécialité/option : BRONZIER OPTION A - B - C

Épreuve/sous épreuve : HISTOIRE DES STYLES

NOM : _____

(en majuscule, suivi s'il y a lieu, du nom d'épouse)

Né(e) le : _____

Repère de l'épreuve : _____

Prénoms : _____

n° du candidat _____

(le numéro est celui qui figure sur la convocation ou liste d'appel)

ATTENTION : le dossier sera rendu complet, à l'issue de l'épreuve.

**CAP MONTEURS EN BRONZE, CISELEURS, TOURNEURS.
Sujet d'HISTOIRE DES STYLES**

1. Concernant les objets reproduits (de 1 à 8) sur le folio 2/3, on vous demande : (12 points)
- 1.1. de qualifier chacun de ceux-ci par un nom approprié,
 - 1.2. d'identifier le style de chacun d'eux,
 - 1.3. de préciser la période ou le siècle lors desquels ils ont été créés.

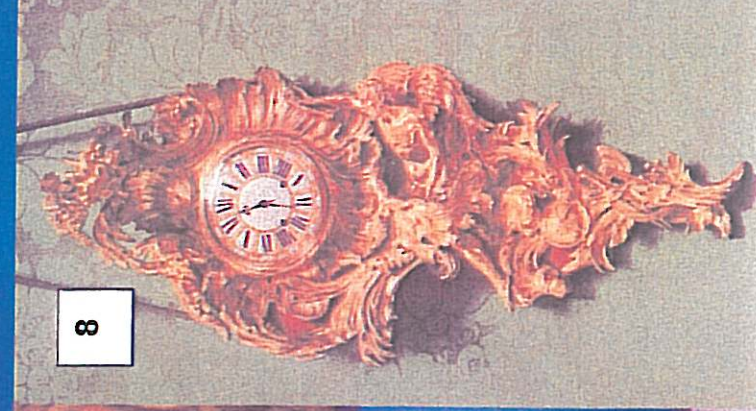
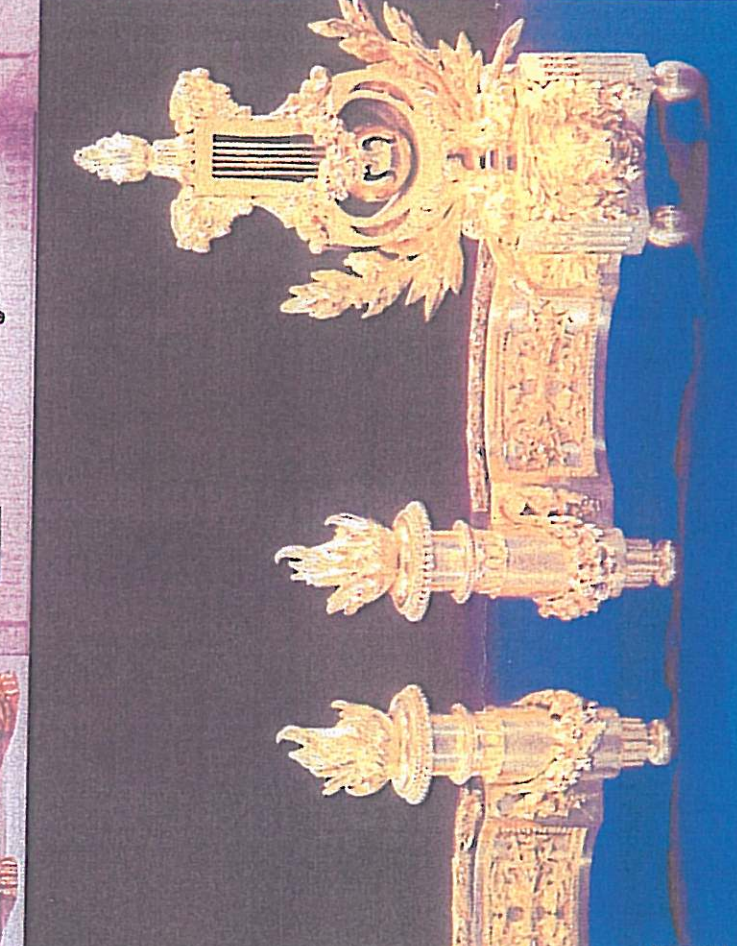
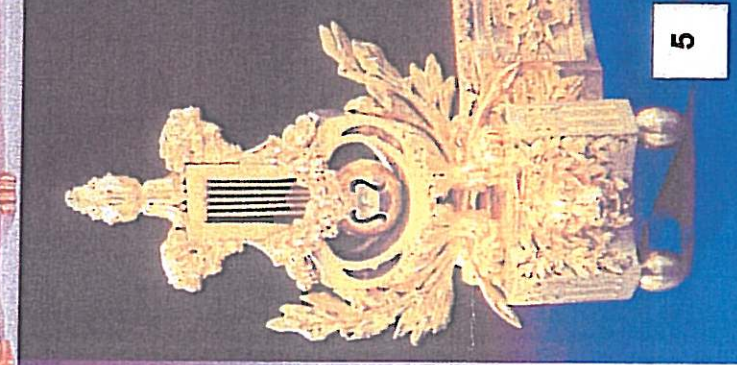
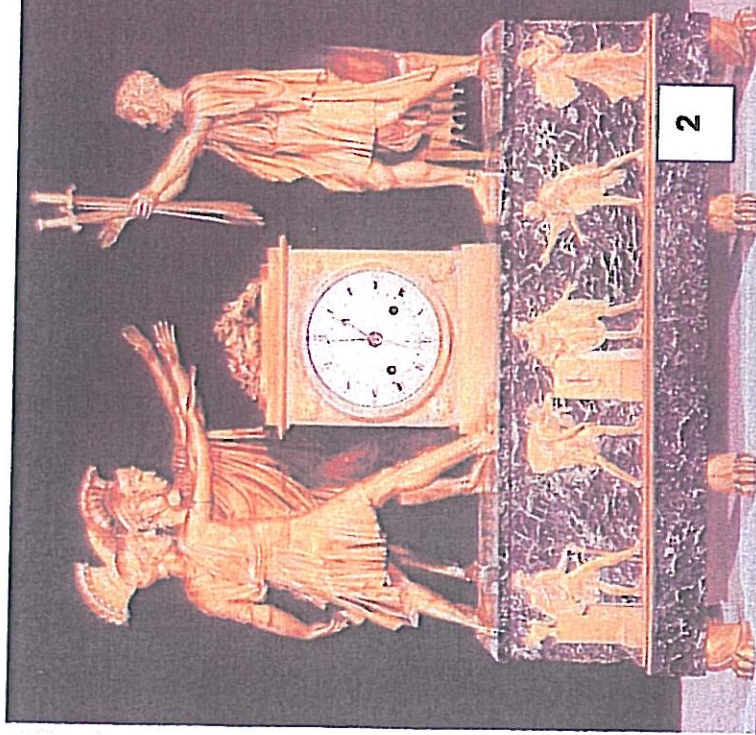
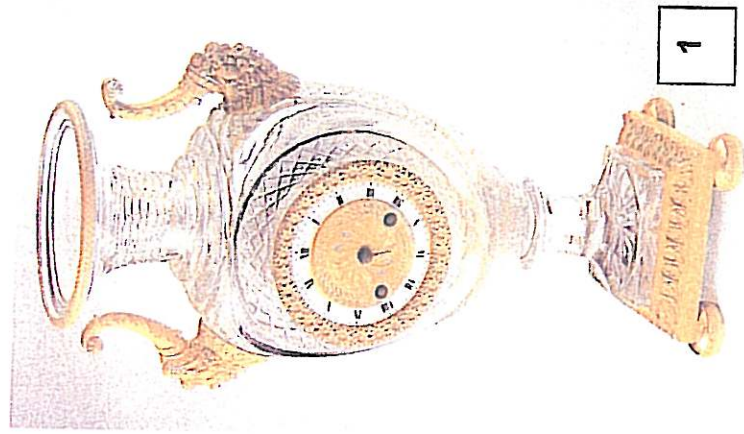
N°	Nom	Style	Siècle
1			
2			
3			
4			
5			
6			
7			
8			

2. Concernant les meubles reproduits (de A à C) sur le folio 3/3, répondez aux questions suivantes : (8 points)
- 2.1. Comment appelle-t-on le meuble A (reproduit par une sculpture) ? (1 point).....
 - 2.2. De quel style est-il, et de quand date-t-il approximativement ? (1 point).....
 - 2.3. Comment appelle-t-on le meuble B ? (1 point).....
 - 2.4. De quel style est-il, et de quand date-t-il approximativement ? (1 point).....
 - 2.5. Quelle est sa fonction ? Justifiez votre réponse. (1 point).....
 - 2.6. A qui peut-on attribuer le meuble C ? (1 point).....
 - 2.7. De quel style est-il, et de quand date-t-il approximativement ? (1 point).....
 - 2.8. Comment appelle-t-on la technique utilisée pour sa réalisation ? Quels sont les matériaux utilisés pour sa fabrication? (1 point).....

CAP BRONZIER A - B - C	SESSION 2007
ÉPREUVE : HISTOIRE DES STYLES	
Codes : 50 22349-22350-22351	COEF. : 1
DURÉE : 1H00	

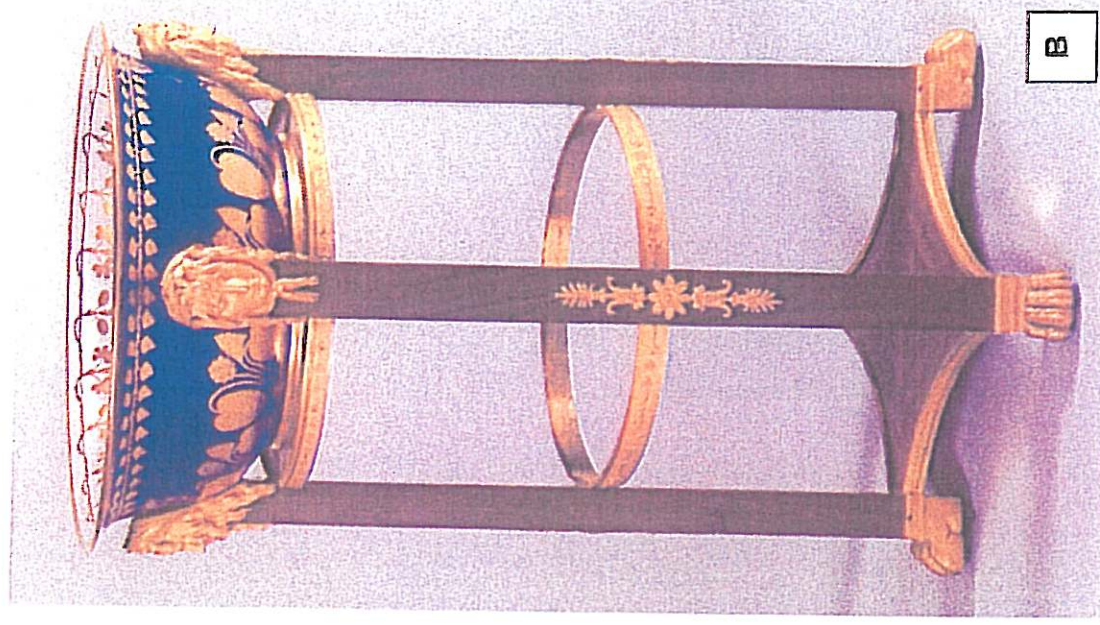
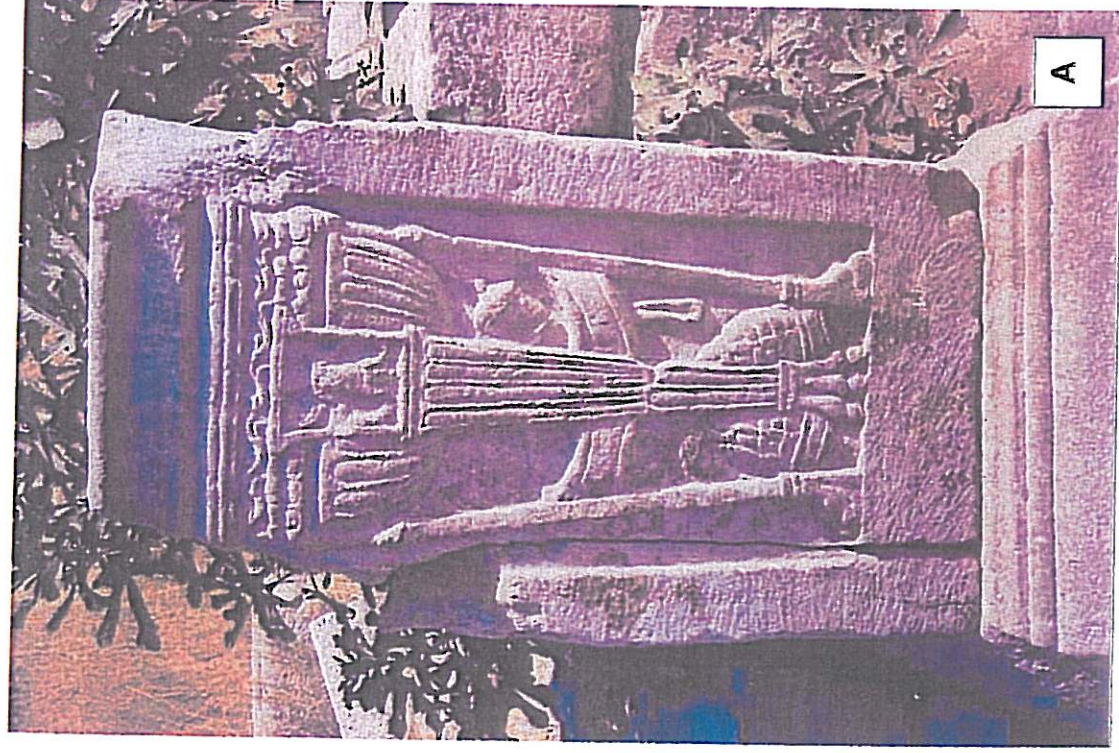
NE RIEN ÉCRIRE DANS CE CADRE

NE RIEN ECRIRE DANS CETTE PARTIE



CAP BRONZIER A - B - C		SESSION 2007	
EPREUVE : HISTOIRE DES STYLES			
Codes : 50 22349-22350-22351			
DURÉE : 1H00		COEF. : 1	

NE RIEN Ecrire DANS CETTE PARTIE



CAP BRONZIER A - B - C		SESSION 2007	
EPREUVE : HISTOIRE DES STYLES			
Codes : 50 22349-22350-22351			
DUREE : 1H00		COEF. : 1	
CAP BRONZIER - options A-B-C		Sujet : Histoire des styles	
		Page 3/3	

Académies :

Session : 2007

Examen : CAP Spécialité/option : BRONZIER OPTION A - B - C

Épreuve/sous épreuve : DESSIN D'ART

Repère de l'épreuve :

NOM :

Prénoms :

(en majuscule, suivi s'il y a lieu, du nom d'épouse)

Né(e) le :

n° du candidat

(le numéro est celui qui figure sur la convocation ou liste d'appel)

NE RIEN ÉCRIRE

ATTENTION : le dossier sera rendu complet, à l'issue de l'épreuve.

**CAP MONTEURS EN BRONZE, CISELEURS, TOURNEURS.
Sujet de Dessin d'Art Appliqué**

SUJET

L'entrée de serrure en bronze doré d'une commode d'Armand Rateau a disparu ; la trace laissée sur la commode après la disparition de la partie manquante est restée perceptible grâce à une légère différence de couleur du laque aux endroits concernés (cf. sur le folio 2/3, zone blanche dans la reproduction, et agrandissement sur le folio 3/3),

Désireux de faire restaurer ce meuble, le conservateur de ce musée vous sollicite afin de remplacer cette pièce unique. A cet effet, vous devez proposer une interprétation de la partie manquante. A partir de votre « modèle », une fonderie d'art sera ensuite chargée de réaliser la pièce manquante...

TRAVAIL A EXECUTER

En vous basant sur les éléments en bronze doré encore existants (cf. reproduction d'une poignée sur le folio 2/3), dessinez le projet destiné au modèle sur la feuille 3/3.

Traduisez le modèle par une mise en « ombre et lumière » ; travaillez à l'intérieur du tracé reproduit :

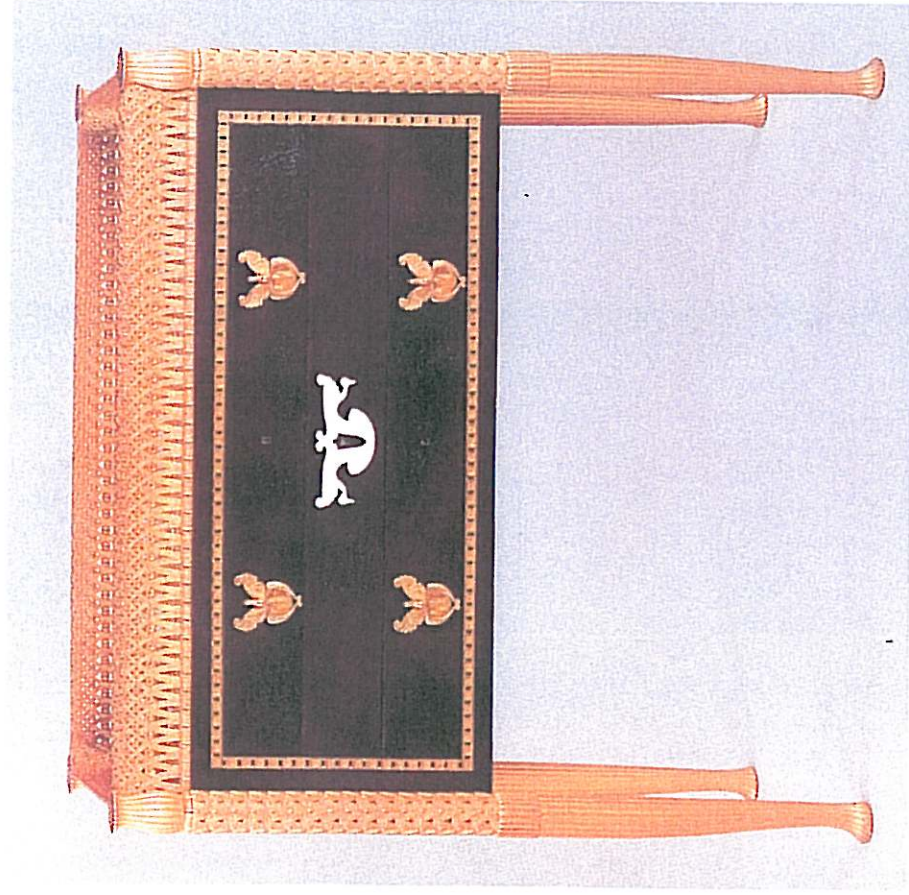
- sur une moitié de votre projet, travaillez au crayon de papier ou à la mine de plomb ;
- sur l'autre moitié, imitez l'aspect du bronze doré, à la gouache ou au crayon de couleur aquarellable.

CRITERES D'EVALUATION

- Qualité de l'interprétation et de la correspondance stylistique avec le meuble ; prise en compte des bronzes encore existants.
- Exactitude de la transposition en volume des différentes formes figurées (orientation de la lumière au choix).
- Qualité de l'exécution et traduction des effets de matière dans votre dessin ; rendu du métal.

CAP BRONZIER A - B - C		SESSION 2007	
EPREUVE : DESSIN D'ART APPLIQUE		Codes : 50 22349-22350-22351	
		DURÉE: 3H00	COEF. : 2
CAP BRONZIER - options A-B-C		Sujet : Dessin d'art appliqué	
		Page 1/3	

NE RIEN ECRIRE DANS CETTE PARTIE



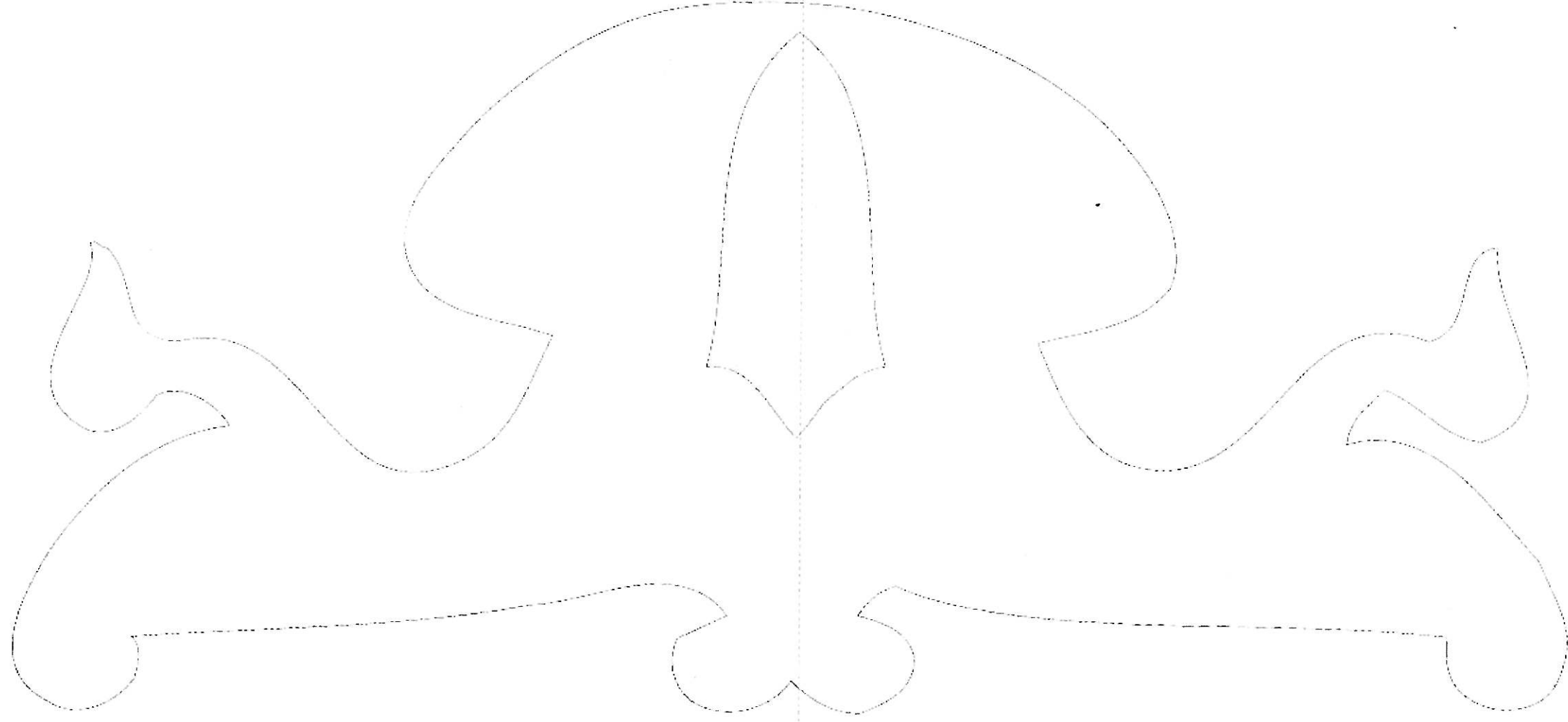
Armand Rateau, commode, 1920,
Musée des Arts décoratifs à Paris.



Poignée de la commode (détail)

CAP BRONZIER A - B - C		SESSION 2007	
EPREUVE : DESSIN D'ART APPLIQUE			
Codes : 50 22349-22350-22351		COEF. : 2	
DURÉE: 3H00			
CAP BRONZIER - options A-B-C		Sujet : Dessin d'art appliqué	
		Page 2/3	

NE RIEN ECRIRE DANS CETTE PARTIE



CAP BRONZIER A - B - C	SESSION 2007
EPREUVE : DESSIN D'ART APPLIQUE	Codes : 50 22349-22350-22351
	DUREE: 3H00
	COEF. : 2

CAP BRONZIER - options A-B-C	Sujet : Dessin d'art appliqué	Page 3/3
------------------------------	-------------------------------	----------