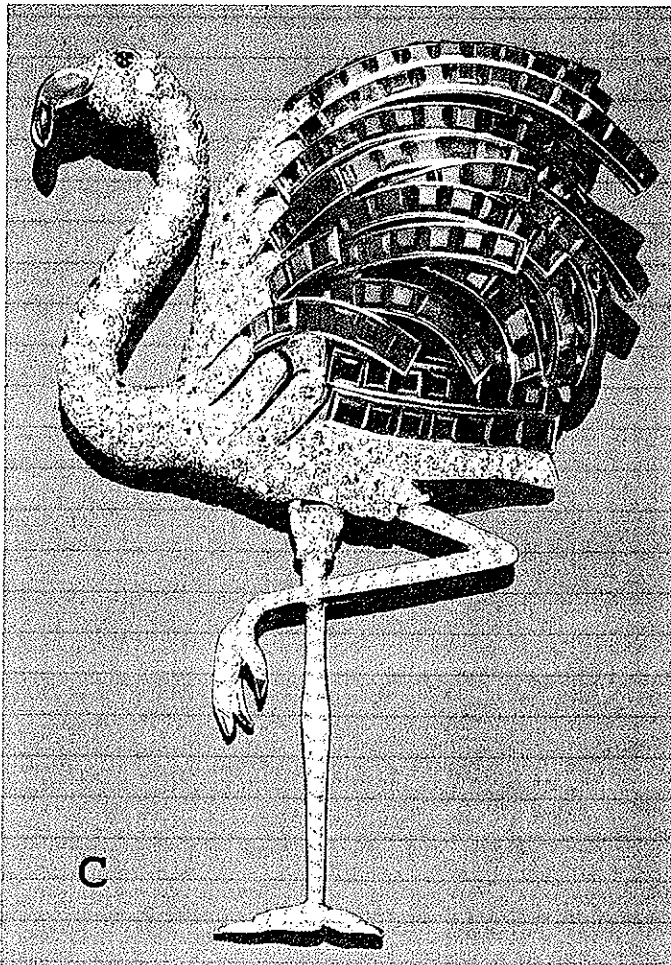
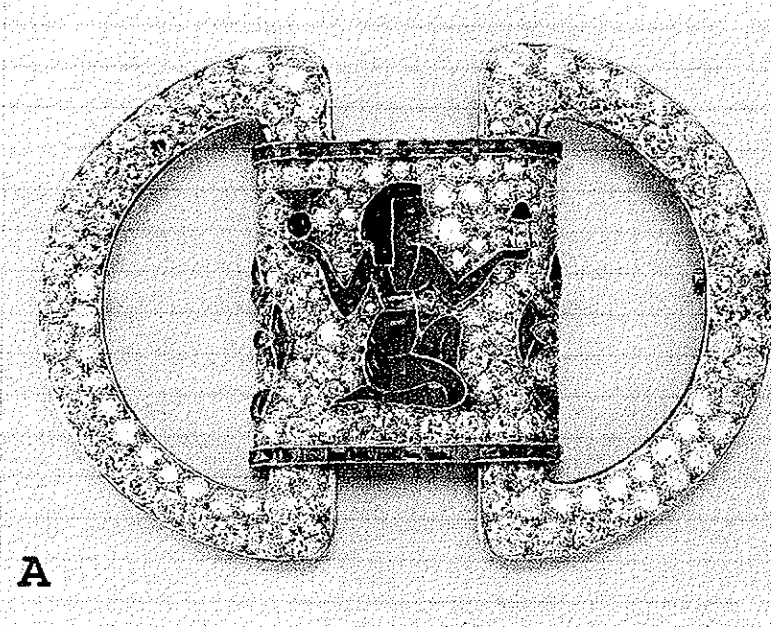


# ANALYSE D'UNE SITUATION PROFESSIONNELLE

## I ANALYSE FORMELLE ET STYLISTIQUE



CAP SERTISSEUR	SUJET	CODE : 5022359
Epreuve EP 1. Analyse d'une situation professionnelle	Durée 5 h	Session 2007
Analyse formelle et stylistique	Coefficient 4	Page. 1 / 7

couleur  
1

# ANALYSE D'UNE SITUATION PROFESSIONNELLE

## I ANALYSE FORMELLE ET STYLISTIQUE.

1 Dater les trois documents A,B,C  
(inscrire la lettre à côté de la date correspondante.)

1924 ..... 1940 ..... -1340 .....

2 a/ A quel style correspond la photo A ?

.....  
.....  
.....

b/ Où et quand a eu lieu l'événement qui a donné son nom à ce style ?

.....  
.....

c/ Quelle est la source d'inspiration du bijou correspondant à la photo A ?

.....  
.....  
.....

3 Comparez les bijoux des photos A et C en essayant de voir les différences et les points communs, tant du point de vue des matériaux utilisés que de la forme.

Forme: .....

.....  
.....  
.....

Matériaux: .....

.....  
.....  
.....

Pierres: .....

.....  
.....  
.....

Types de sertissage: .....

.....  
.....  
.....

CAP SERTISSEUR	SUJET	CODE : 5022359
Epreuve EP 1. Analyse d'une situation professionnelle	Durée 5 h	Session 2007
I Analyse formelle et stylistique	Coefficient 4	Page. 2 / 7

*2*

# ANALYSE D'UNE SITUATION PROFESSIONNELLE

## I ANALYSE FORMELLE ET STYLISTIQUE.

4 On vous demande de réagir aux affirmations suivantes.

(Barrez les mauvaises réponses.)

Le cloisonné est une technique créée pendant l'Art Nouveau. OUI NON

La maison Van Cleef a été fondée en 1906. OUI NON

C'est l'architecte Imhotep qui a construit la tombe de Tout Ankh Amon. OUI NON

En Egypte le Canard est le symbole d'Horus fils d'Osiris. OUI NON

L'italien Peruzzi a inventé la taille brillant. OUI NON

5 Pourquoi le bijou de la photo A ne peut-il appartenir à la civilisation égyptienne antique ?

.....  
.....  
.....  
.....

6 Nommez les pierres utilisées sur le bijou correspondant à la photo C

.....  
.....  
.....

7 Peut-on dire que le bijou C est zoomorphe et pourquoi ?

.....  
.....  
.....

8 En 1933 la maison Van Cleef fait breveter un type particulier de serti.

Comment se nomme-t-il ?

.....  
.....  
.....

CAP SERTISSEUR	SUJET	CODE : 5022359
Epreuve EP 1. Analyse d'une situation professionnelle	Durée 5 h	Session 2007
I Analyse formelle et stylistique	Coefficient 4	Page. 3 / 7

# ANALYSE D'UNE SITUATION PROFESSIONNELLE

## II Représentation graphique, technologie, gemmologie.

Vous devez répondre aux questions posées sur les lignes en pointillés, ou faire les dessins demandés sous la question.

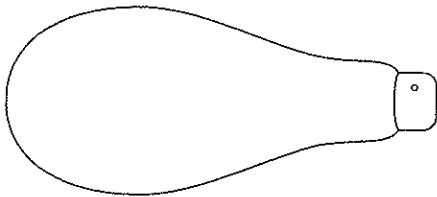
1/ Qu'est ce qu'un poinçon de garantie ? (1 point).

.....  
.....

2/ Deux bagues sont identiques, l'une est en or gris l'autre en platine, quelle sera la plus lourde ? Pourquoi ? (1 points).

.....  
.....

3/ Comment s'appelle cette forme de manche d'échoppe ? (1 point).



.....  
.....

4/ Quels sont les quatre éléments qui entrent en jeu pour déterminer la valeur d'un diamant ? (2 points).

.....  
.....  
.....

CAP SERTISSEUR	SUJET	CODE : 5022359
Epreuve EP 1. Analyse d'une situation professionnelle	Durée 5 h	Session 2007
II Représentation graphique, technologie, gemmologie.	Coefficient 4	Page. 4 / 7

# ANALYSE D'UNE SITUATION PROFESSIONNELLE

## II Représentation graphique, technologie, gemmologie.

5/ Quelles sont les cinq différentes parties d'un diamant taille brillant ? (2 points).

.....  
.....  
.....

6/ Citez deux matériaux dans lesquels on taille un camée. (1 point).

.....  
.....  
.....

7/ Qu'est ce qu'un cabochon ? (1 point).

.....  
.....  
.....

### Questions de sécurité.

1/ Vous venez de vous brûler avec un acide, que devez-vous faire ? (2 points).

.....  
.....  
.....

2/ Vous devez percer un trou dans une pièce de 10/10<sup>ème</sup>. De combien allez vous faire dépasser votre foret ? Argumentez votre réponse. (2 points).

.....  
.....  
.....

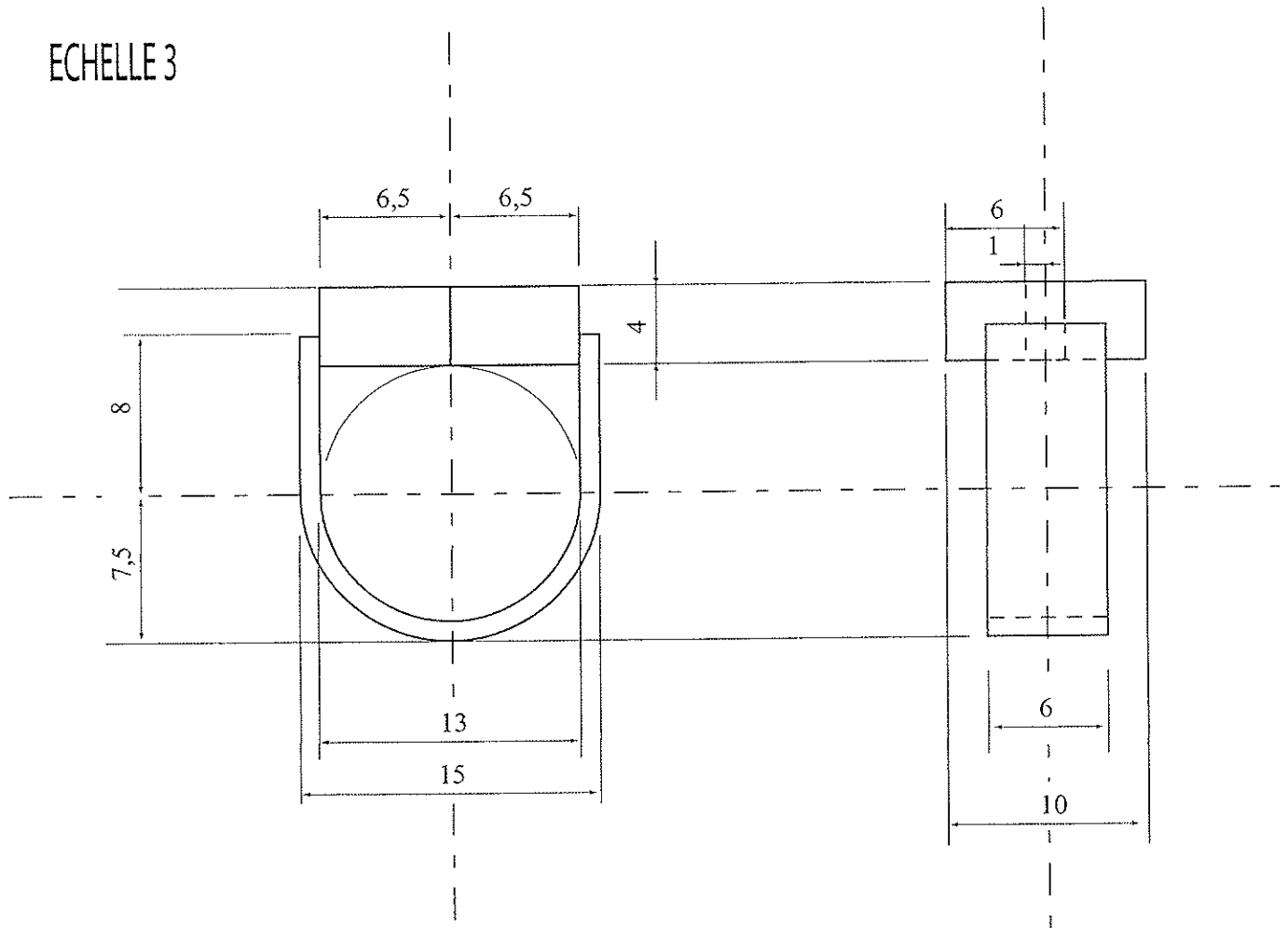
CAP SERTISSEUR	SUJET	CODE : 5022359
Epreuve EP 1. Analyse d'une situation professionnelle	Durée 5 h	Session 2007
II Représentation graphique, technologie, gemmologie.	Coefficient 4	Page. 5 / 7

5

# ANALYSE D'UNE SITUATION PROFESSIONNELLE

## II Représentation graphique, technologie, gemmologie.

ECHELLE 3



### BAGUE :

Redessiner les deux vues ci-dessus à l'échelle 3.  
La vue perspective ci-contre est là pour vous aider.  
Chercher et dessiner la vue de dessus,

Faire figurer :

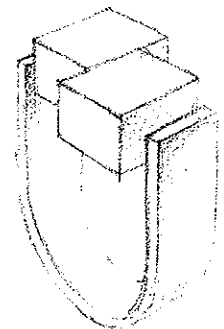
les axes de symétrie,  
les lignes principales de projection,  
la ligne charnière.

Ne pas faire les parties cachées

Rendu au crayon exclusivement. Mise en page européenne, format A 4 en hauteur.

### Critères d'évaluation :

respect de la cotation,  
exactitude des vues,  
précision et qualité du tracé,  
lisibilité du dessin,  
soin, propreté.



CAP SERTISSEUR	SUJET	CODE : 5022359
Epreuve EP 1. Analyse d'une situation professionnelle	Durée 5 h	Session 2007
II Représentation graphique, technologie, gemmologie.	Coefficient 4	Page. 6 / 7

# ANALYSE D'UNE SITUATION PROFESSIONNELLE

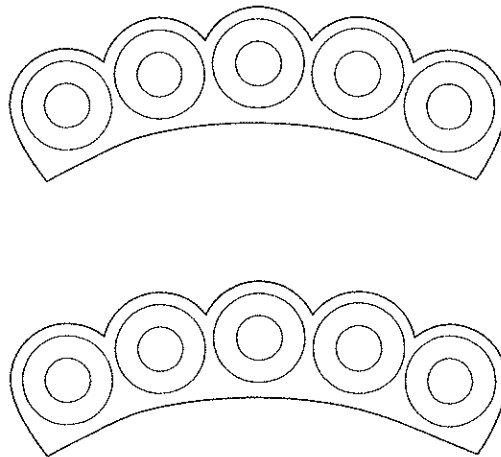
## III Analyse technique

1 Sur l'une des bandes de calibré, une pierre s'est cassée. Expliquez quelles opérations vous devez effectuer pour la remplacer.

.....  
.....  
.....  
.....  
.....  
.....

2 Répartir des grains sur les pierres des festons ci-dessous. ( proposer deux solutions différentes.)

Exécuter au crayon noir directement sur les documents proposés.



### CRITERES D'EVALUATION:

- Justesse des réponses
- Pertinence et clarté des propos
- Précision des contours et des dégradés dans les dessins.
- Aptitude à dissocier les faces de la pierre.

CAP SERTISSEUR	SUJET	CODE : 5022359
Epreuve EP 1. Analyse d'une situation professionnelle	Durée 5 h	Session 2007
III Analyse technique	Coefficient 4	Page. 7 / 7

8