

Certificat d'aptitude professionnelle

Peintre Applicateur de Revêtements

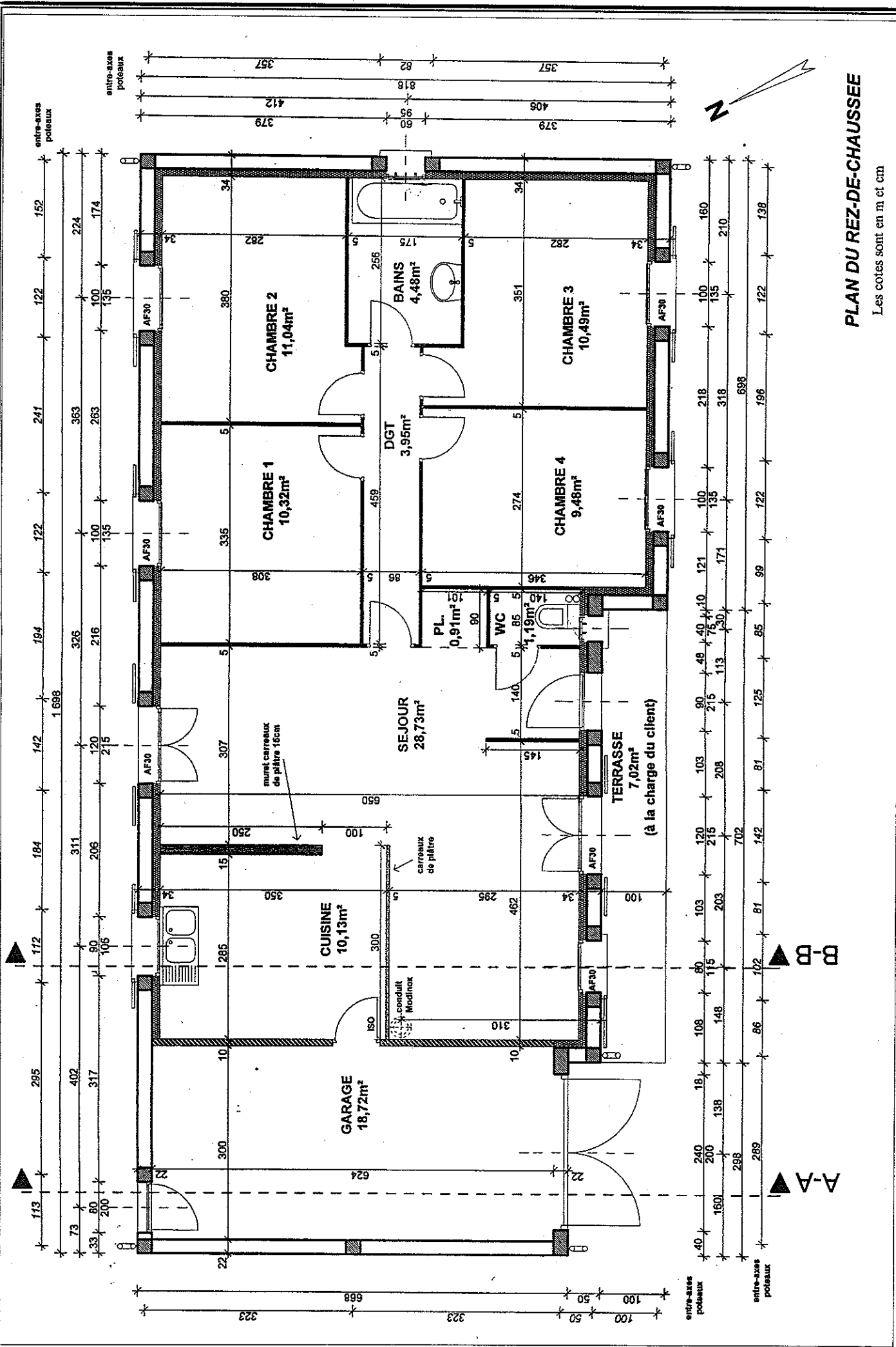
DOSSIER TECHNIQUE

Il est interdit d'écrire sur le dossier.

. Page de garde	page 1 / 4	. Extrait du CCTP (Lot maçonnerie)	page 4 / 4
. Plan du rez - de - chaussée	page 2 / 4	. Extrait du CCTP (Lot revêtements de sol)	page 4 / 4
. Plan de la Coupe BB	page 3 / 4	. Extrait du CCTP (Lot peinture et revêtements)	page 4 / 4
. Plan des façades	page 3 / 4		

Sommaire

SECTEUR BATIMENT	CAP	Peintre Applicateur de Revêtements	SESSION 2007	Epreuve EP1	Forme Ecritte	Durée 3 h	DOSSIER TECHNIQUE		Coefficient Feuille	1 / 4
------------------	-----	---------------------------------------	--------------	----------------	------------------	--------------	--------------------------	--	------------------------	-------



PLAN DU REZ-DE-CHAUSSEE

Les cotes sont en m et cm



SECTEUR BATIMENT

CAP

Peintre
Applicateur de Revêtements

SESSION 2007

Epreuve
EPI

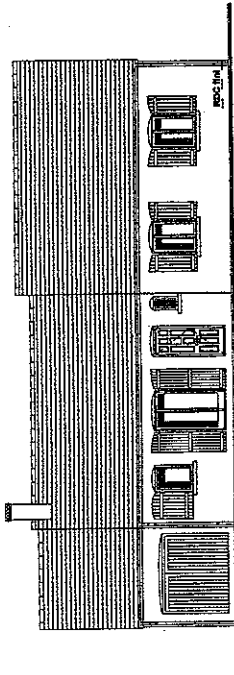
Forme
Ecritre

Durée
5 h

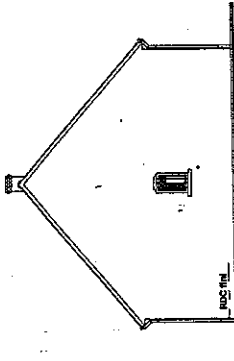
DOSSIER TECHNIQUE

Coefficient
Feuille

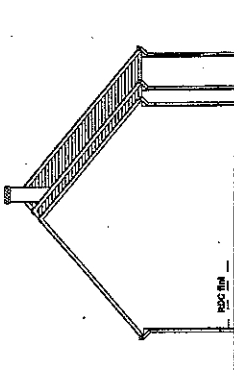
FACADES



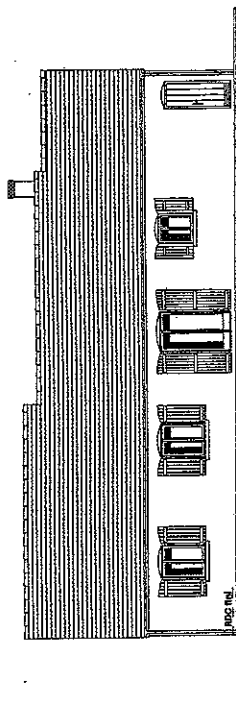
Façade principale



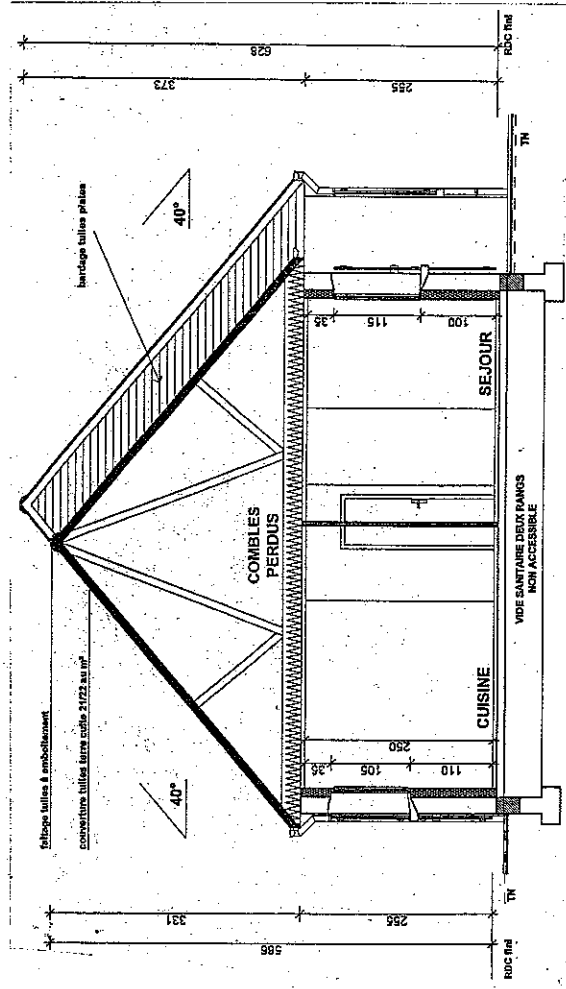
Pignon sud-est



Pignon nord-ouest



Façade arrière



COUPE B-B

SECTEUR BATIMENT	CAP	Peintre	Applicateur de Revêtements	SESSION 2007	Epreuve EPI	Forme Ecritte	Durée 5 h	Coefficient	
								Feuille	3 / 4

DOSSIER TECHNIQUE

3. MAÇONNERIE - ÉLÉVATION

- 3.01 Murs en élévation
Les murs porteurs sont réalisés en agglomérés creux de 20 x 20 x 50 ou 20 x 25 x 50 en béton vibré, hourdés au mortier ciment.
- 3.02 Les linteaux, les poutres, les poteaux, et les chaînages seront en béton armé dosé à 350 kg/m³, ferrailage suivant les portées.
- 3.03 Plancher pour pavillon de plain-pied en terre-plein ou dalle portée selon plans
Forme de sable, film polyane, polystyrène de 50 mm sur la totalité + remontée périphérique entre dalle fine et mur. Cette dalle aura une épaisseur brute de 10 cm. Son niveau supérieur se situant à 20 cm au-dessus du terrain naturel côté entrée.

4. RAVALEMENT

- 4.01 Enduit Hydrofuge, aspect taloché à la face extérieure du pavillon en soubassement
- 4.02 Enduit monocouche teinté dans la masse couleur pierre du pays, finition grattée en élévation, linteaux et tableaux.

9. CLOISONS, PLAFONDS, MURS

- 9.01 Les plafonds du rez-de-chaussée pour combles perdus, aménageables ou aménagés en version fermettes porteuses seront constitués de plaques de plâtre à peindre de 13 mm d'épaisseur, fixés sur rails métalliques.
- 9.02 Les plafonds du rez-de-chaussée pour combles aménageables ou aménagés, en version plancher béton enduit plâtre. Hauteur sous plafond: suivant plans.
- 9.03 L'isolation des plafonds haut du R.D.C est assurée par de la laine de verre épaisseur totale 200 mm, déroulée entre les solives pour combles aménageables et perdus.
- 9.04 Isolation sur murs périphériques: Polystyrène 100 mm + Plaque de plâtre 10 mm Réf 1H 38.
- 9.05 Cloisons alvéolaires de distribution de 50 mm délimitants les chambres
- 9.06 La cloison de carreaux de plâtre de 50 mm entre le séjour et la cuisine
- 9.07 Le muret en carreaux de plâtre de 150 mm entre la cuisine et le séjour
- 9.08 La cloison composée d'un complexe isolant sur ossature métallique type Placostil 100 mm entre le garage, la cuisine et le séjour

12. REVETEMENTS DE SOL

- 12.01 Préparation des sols à l'aide d'un enduit de lissage classé P3 à hautes performances mécaniques qui associé au revêtement de sol classé P3 permet de répondre au classement P3 des locaux recevant les revêtements minces, compris balayage soigné préalable. Chambres, séjour et cuisine.
- 12.02 Revêtement en carrelage 200 x 200 dans le couloir, salle de bains, WC avec plinthe en carrelage
- 12.03 Dalles de moquette 500 x 500 dans les chambres avec plinthe en sapin de 100 mm
- 12.04 Dalles plastiques avec une sous couche isolante phonique 330 x 330 avec classement UPEC selon règlement en vigueur dans la cuisine et le séjour. Plinthe en sapin de 100 mm

LOT N° 13 PEINTURES - REVETEMENTS MURAUX

13. OUVRAGES INTERIEURS

L'entrepreneur du présent lot prendra connaissance du programme des travaux des autres lots concernant la nature et l'état des supports. Il devra réceptionner les supports, sans quoi aucune réclamation ne pourra être prise en considération.

- 13.1 Travaux de papiers-peints
Fourniture de papier-peint vinyl 220 g/m², salle de bains et WC
Papier-peint vinylique 220 g/m² minimum, sans raccord, au choix du maître d'œuvre dans la collection du fabricant.
- 13.2 Fourniture de papier peint courant épais à raccord droit dans le séjour et le dégagement
- 13.3 Fourniture de papier peint courant lavable dans les chambres
- 13.4 Pose de papier-peint
Supports plaques de parement d'épiderme cartonné principalement, plâtre et dérivés. Travaux comprenant:
- préparation des supports, y compris une couche d'impression sur ouvrages bruts
- pose du revêtement, raccords soignés sans traces de colle.
- 13.5 TRAVAUX DE PEINTURES
Les bâtis et les huisseries des portes seront à peindre dans le ton des murs contigus où auront une teinte différente selon souhait du maître d'œuvre.
Les canalisations d'alimentation et de vidange seront peintes de la teinte des murs devant lesquels elles passent.
Toutes les impressions sur supports bois seront à la charge du présent lot avant pose des ouvrages.
- 13.6 Peinture alkyde brillante sur murs de la cuisine
Supports plaques de parement d'épiderme cartonné principalement, plâtre et dérivés
Travaux comprenant:
- préparation des supports, y compris un enduisage non repassé approprié
- une couche d'impression nourrissante,
- deux couches de peinture alkyde finition brillante.
- 13.7 Peinture alkyde mate sur les plafonds du logement
Supports plaques de parement d'épiderme cartonné. Travaux comprenant:
- préparation des supports,
- une couche d'impression nourrissante sur supports plaques de plâtre,
- deux couches de peinture alkyde finition mate.
- 13.8 Peinture alkyde satinée sur les supports bois du logement
Supports bois et dérivés. Travaux comprenant:
- préparation des supports,
- une couche d'impression sur ouvrages non pré-peints,
- deux couches de peinture alkyde finition satinée.
- 13.9 Peinture sur supports métaux et dérivés des canalisations apparentes
Supports métaux et dérivés. Travaux comprenant:
- préparation des supports,
- une couche d'accrochage sur ouvrages livrés galvanisés ou métallisés,
- deux couches de peinture laque brillante aux résines alkydes.

SECTEUR BATIMENT	CAP	Peintre Applicateur de Revêtements	SESSION 2007	Epreuve EPI	Forme		Durée 3 h	Coefficient Feuille
					Ecrite	4 / 4		
DOSSIER TECHNIQUE								