

Certificat d'aptitude professionnelle SOLIER MOQUETTISTE

Epreuve EP1
Unité UP1

DOSSIER CORRIGE

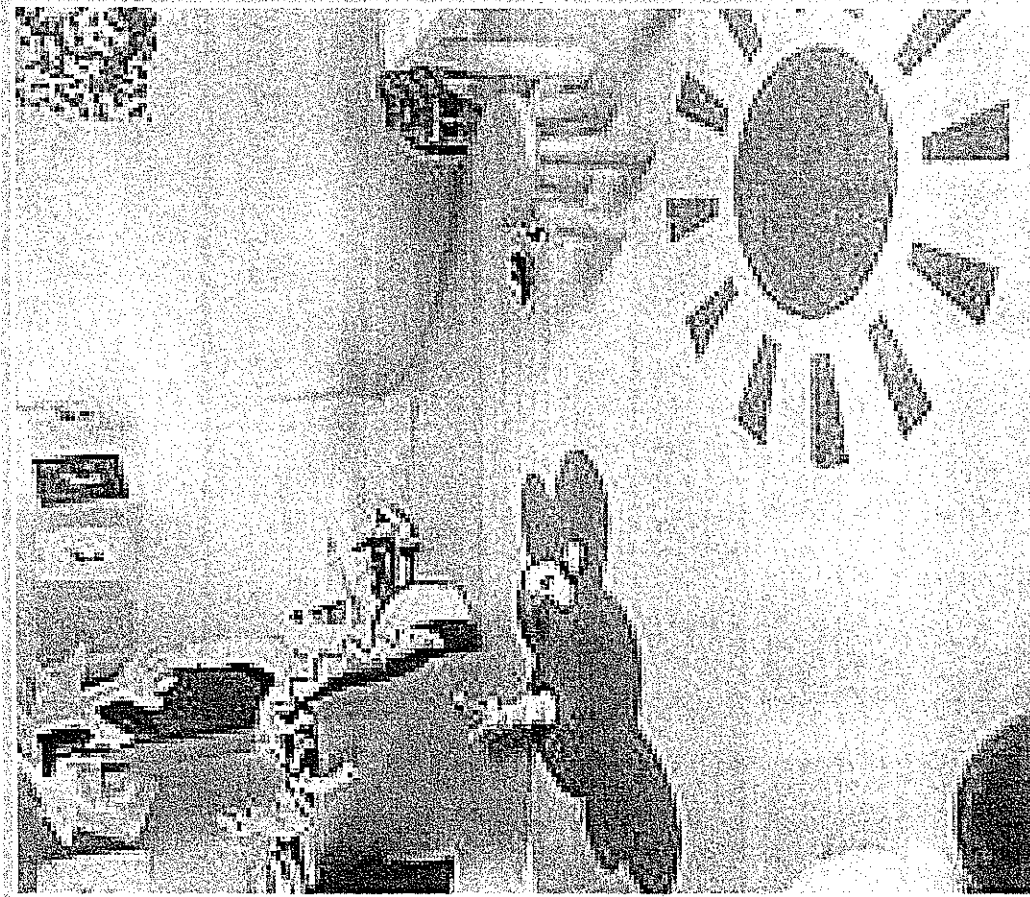
ANALYSE D'UNE SITUATION PROFESSIONNELLE

Durée de l'épreuve : 3 heures Coefficient : 4

Ce dossier comprend 7 documents :

Thèmes	Pages	Barème
Page de garde	1/7	
Lecture de plan – Questions de 1 à 7	2/7	/ 20
Technologie – Questions de 8 à 10	3/7	/ 24
Technologie – Questions de 11 à 14	4/7	/ 23
Technologie – Questions de 15 à 20	5/7	/ 33
Dessin d'un revêtement de sol – Question 21	6/7	/ 20
Feuille pré imprimé – Support dessin (Quest. 21)	7/7	
Total		/ 120


total :...../20



METROPOLE – REUNION - MAYOTTE	Session	2007	Facultatif : code	355CB07
Examen et spécialité CAP Solier - Moquetiste				
Institution de l'épreuve EP1 Analyse d'une situation professionnelle – ponctuelle écrite				
Type	Facultatif : date et heure	Durée	Coefficient	N° de page / total
DOSSIER CORRIGE		3 h 00	4	1/7

Dessin lecture de plan				
Travail demandé	Ressources	Exigences	Réponses	Barème
1	Préciser l'orientation géographique pour la chambre 1 et la chambre 3.	Dossier technique	Réponses exactes	Chambre 1 : NORD - EST Chambre 3 : SUD - EST / 4
2	Calculer la hauteur de marche de l'escalier d'accès à l'étage. Justifier le résultat.	Dossier technique	Réponse exacte	278 / 15 = 18.5 cm / 2
3	Donner la hauteur d'allège et les dimensions nominales de la fenêtre de la Chambre 1	Dossier technique	Réponses exactes	Allège : 80 cm L.N.B : 120 cm H.N.B : 135 cm / 3
4	Donner la signification des abréviations suivantes : V.R, E.P, P.P, A.F	Dossier technique	Réponses exactes	P.P : PORTE PLEINE E.P : EAUX PLUVIALES / 4
5	Indiquer les cotes de niveau pour les pièces suivantes : Garage, Salon, et Chambre 4	Dossier technique	Réponses exactes	Garage : - 0.07 m Salon : 0.00 m Chambre 4 : + 2.78 m / 3
6	Donner le nom des appareils sanitaires à l'étage	Dossier technique	Réponses exactes	1 cuvette, 1 baignoire, 1 bac à douche, 1 double vasque. / 2
7	Quel est le nom du maître d'ouvrage ?	Dossier technique	Réponse exacte	Mr. BATHENAY / 2
	CORRIGE			TOTAL LECTURE DE PLAN / 20

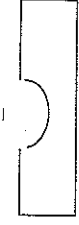
TECHNOLOGIE

	Travail demandé	Ressources	Exigences	Réponses	Barème
8	<p>a) Citez un autres moyens que la bombe à carbuure pour vérifier le taux d'humidité des supports sur le sol du Rez de chaussée.</p> <p>b) En cas d'une humidité non descellée, citez les principaux désordres pouvant apparaître en sol dans ce cas ;</p>	<p>Ressources personnelles</p> <p>Ressources personnelles</p>	<p>1 réponse exigée</p> <p>Réponse simple</p>	<p>a) L'HUMIDIMETRE</p> <p>b) CLOQUAGE BULLAGE MOISSURE NON ADHERENCE DE LA COLLE RELEVEMENT DES JOINTS ETC</p>	/2
9	<p>Expliquer le rôle, la préparation et la mise en œuvre d'un ragréage :</p>	<p>Ressources personnelles</p> <p>Fiches techniques</p> <p>Roxol HR 4</p>	Réponse simple	<p>Rôle : ENDUIT SPECIALEMENT ADAPTE POUR DONNER LA PLANEITE DU SUPPORT</p> <p>Préparation et mise en œuvre : NETTOYAGE DU SUPPORT</p> <p>PREPARATION DE LA POWDRE ET DE L'EAU, EN RESPECTANT LE DOSAGE PRECONISE PAR LE FABRICANT, A L'AIDE D'UN MALAXEUR ET D'UN SEAU.</p> <p>COMMENCER PAR LE FOND DE LA PIECE EN VERSANT LE RAGREAGE.</p> <p>RENOUVELER LES DEUX ETAPES PRECEDANTES JUSQU'A LA SORTIE.</p> <p>NETTOYAGE DES OUTILS</p>	/4
10	<p>Expliquer ce que veut dire ce symbole sur un malaxeur électrique ?</p>	Ressources personnelles	Réponse précise	 <p>DOUBLE ISOLATION ELECTRIQUE DES GAINES.</p>	/2

TECHNOLOGIE

Travail demandé		Ressources	Exigences	Réponses	Barème
11	Indiquer les types de matériaux qui seront posés sur les sols suivants : CH 3, escalier, toil, cuisine	Extrait du descriptif	Réponse précise	CH 3- TX 243 LE DE CHEZ TARKETT Cuisinel- Topisol 162 de chez tarkett Escalier- TX 243 LE DE CHEZ TARKETT TOILETTE -COLOVINYL CLASSIC EN 2.5 MM U3 P3 EN DALLES	/4
12	Indiquer les caractéristiques des dalles pour le sol de la cuisine.	Fiche technique Topisol 162	Réponse précise	Dimensions 33 X 33 Conditionnement BOITE DE 45 DALLES 5 M2 Epaisseur totale 3 mm Epaisseur couche d'usure 0.25 mm Poids total moyen 2700 Classement UPEC U2S P2 E2 C2 Efficacité acoustique Δ LW 20 db Classement au feu M3 Sol chauffant OUI	/9
13	Donner la définition des classement au feu suivants : M0, M2, M3	Ressources personnelles	Réponse précise	M0-INCOMBUSTIBLE M2-DIFFICILEMENT INFLAMMABLE M3—MOYENNEMENT INFLAMMABLE	/6
14	Donner la définition des classement UPEC :	Ressources personnelles	Réponse précise	U-USURE P-POINCONNEMENT E-EAU C- CHIMIQUE	/4

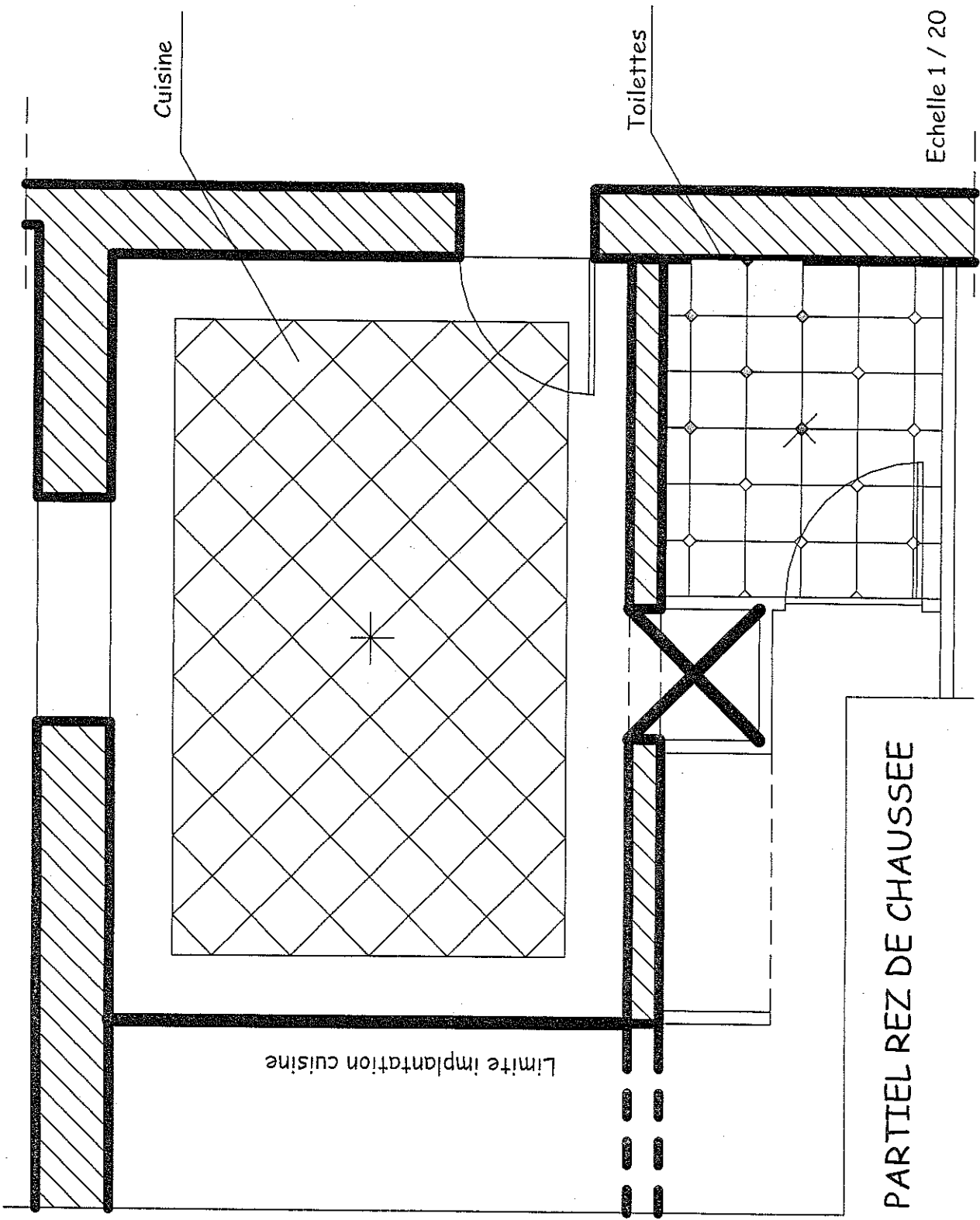
TECHNOLOGIE

	Travail demandé	Ressources	Exigences	Réponses	Barème
15	<p>a) Donner la surface au sol des chambres CH1</p> <p>b) Citer quel est le revêtement posé dans ces pièces</p> <p>d) Nombre de lès dans la CH2 et CH4 sachant que vous les posés dans le sens de la lumière.</p>	<p>Plan de l'étage</p> <p>Dossier technique</p>	<p>Réponse en m2</p> <p>Réponse précise</p> <p>Réponse précise en lès</p>	<p>a) CH1: 10,85 m² 10,9 m²</p> <p>b) TX 243 LE DE CHEZ TARKETT</p> <p>c) CHI-</p> <p>1 LES DE 3,58 m ET UN LES DE 1,17 cm X 3,58 m arasements compris</p>	<p>/4</p> <p>/2</p> <p>/4</p>
16	Donner la quantité de cordon à souder pour ces deux pièces.	Dossier technique	Réponse précise en ml En ajoutent 10 cm par ch.	CHI	/4
17	Quelle est la forme idéale d'un sillon de fraisage ?	Ressources personnelles	Entourer la bonne réponse		/4
18	Combien de temps doit s'écouler entre la fin de la pose et la soudure à chaud ?	Ressources personnelles	Réponse précise	-24 h	/4
19	Comment doit se faire un arasement de cordon ?	Ressources personnelles	Réponse précise	-en deux temps successif en laissant refroidir avant le deuxième passage.	/3
20	Donner 4 précaution que l'on doit prendre avant de souder et après utilisation des appareils thermique type leister.	Ressources personnelles	Réponse simple	<p>1- vérifier le matériel</p> <p>2- régler le thermostat</p> <p>3- attention au brûlure (revêtement ou corps humain)</p> <p>4- laisser refroidir avant de l'éteindre.</p>	/4

Dessin					
	Travail demandé	Ressources	Exigences	Réponses	Barème
21	<p>A - Représentez sur la feuille pré-imprimée à l'échelle 1 / 20 le revêtement de sol de la cuisine en pose diagonale 30 x 30 cm. (bordure non comprise).</p> <p>B - Proposez une harmonie complémentaire aux crayons de couleurs pour les feuilles.</p>	<p>Extrait du descriptif</p>	<p>Tracé précis et propre. Respect de l'échelle. Implantation exacte. Respect de l'harmonie complémentaire et soin.</p>	<p>Sur feuille pré-imprimée</p>	<p>/ 14</p> <p>/ 6</p> <p>Total : / 20</p>

CORRIGÉ

PROPOSITION DE CORRIGE



PLAN PARTIEL REZ DE CHAUSSEE

Echelle 1 / 20

CAP Solier - Moquetliste	Projet codege 3950687
EP1 Analyse d'une situation professionnelle - ponctuelle écrite	Page 7 sur 7