

Certificat d'aptitude professionnelle SOLIER MOQUETTISTE

Epreuve EP2
Unité UP2

DOSSIER SUJET

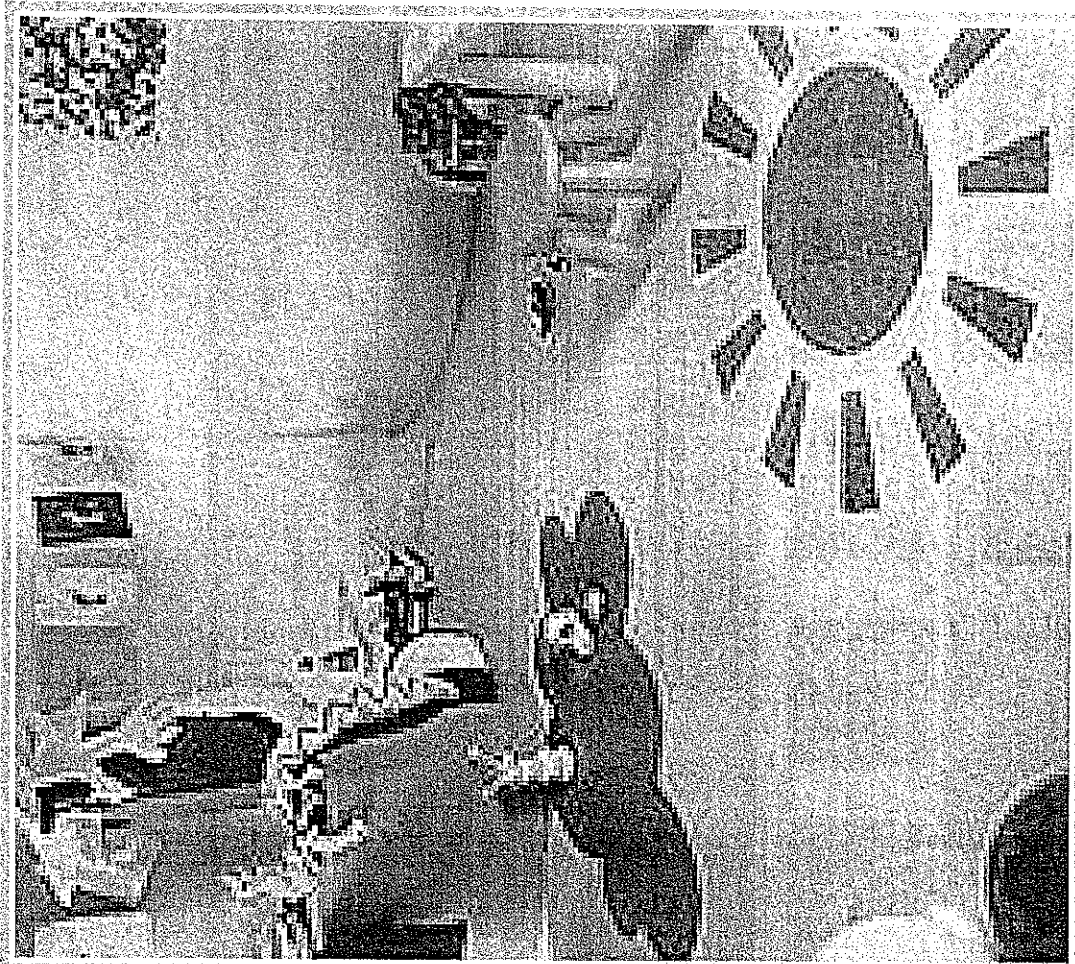
REALISATION D'OUVRAGES SIMPLES

Durée de l'épreuve : 14 heures Coefficient : 8

Ce dossier comprend 4 documents :

- Page 1/4 Page de garde.
- Page 2/4 Plan, descriptif du travail.
- Page 3/4 Fiche contrat, évaluation, barème.
- Page 4/4 Matière d'œuvre, matériel, analyse de travail.

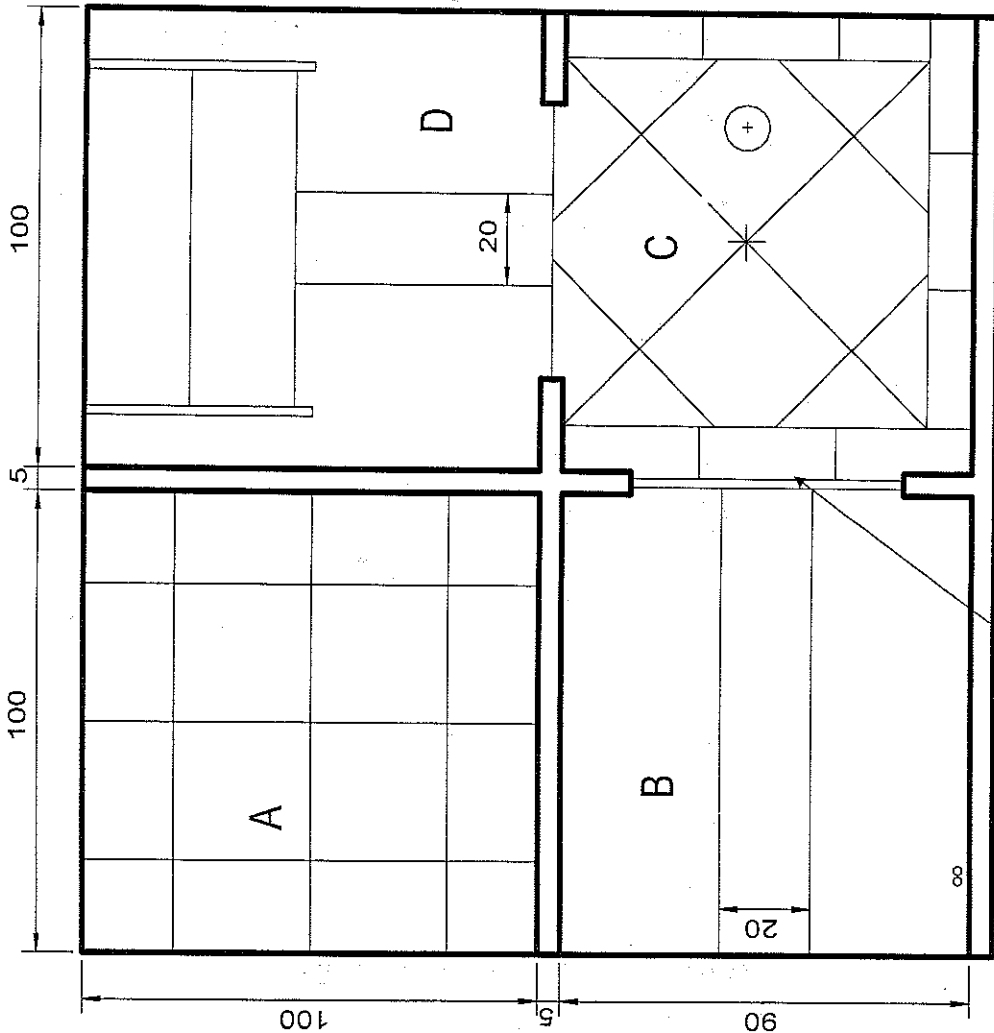
total :...../20



METROPOLE - REUNION - MAYOTTE	Session	2007	Facultatif : code	360CB07
Examen et spécialité				
CAP Solier - Moquetliste				
Niveau de l'épreuve				
EP2 Réalisation d'ouvrages simples - ponctuelle pratique				
Type	Facultatif : date et heure	Durée	Coefficient	N° de page / total
DOSSIER SUJET		14 h 00	8	1/4

Descriptif du travail demandé

Capacités repères	Travail demandé
A - Appliquer un ragréage.	Avant la pose du revêtement de sol, ragréer la surface repérée A.
- Coller des dalles P.V.C.	Coller des dalles P.V.C en 2 tons type colovinyl. - dalles réf : 934 - dalles réf : 967
B - Coller un revêtement P.V.C.	Coller un revêtement P.V.C en 2 tons : - Pour le fond réf : saphyr 3638004 ou similaire. - Pour La bande centrale réf : saphyr 3638010 ou similaire.
	La bande centrale sera réalisé en coupe double. Selon les côtes indiquées sur le plan.
C - En pose diagonale.	Poser des dalles souples en 33x33 sur le tapis central en pose diagonale. Réf : cuba PA 28222 ou similaire
- Poser des dalles en pose droite.	Bande périphériques de 10 cm en pose droite. Réf : rio PA 28265 ou similaire
D - Coller des revêtement textiles	Coller un revêtement textile aiguilleté en 2 tons. - Bande central réf : alizé 2 s uni alu 249 ou similaire. - Bandes périphérique réf: alizé 2 s uni alu 220 ou similaire.
	Réaliser la bande centrale en coupe double selon les cotes indiquées sur le plan.
E - Débitier des profilés. - Fixer des profilés.	Débitier une barre de seuil. Fixer par vissage la barre de seuil à l'endroit indiqué sur le plan.



Barre de seuil

FICHE CONTRAT EVALUATION

Repères compétences	objectifs	Condition données	Performances attendues	barème
A Appliquer un ragréage Coller des dalles P.V.C	<ul style="list-style-type: none"> - Ragréer et poncer la surface repérée A. - Pose droite de dalle P.V.C 30 x 30. - La pose débutera a joint sur les axes. 	<p>1 sac de ragréage pour 4 candidats. 8 dalles type colovinyl. 8 dalle type colovinyl. Colle acrylique : 0,200 kg.</p>	<ul style="list-style-type: none"> - L'environnement est propre et protégé. - L'enduit est sans cotes et parfaitement lisse. - L'implantation est correcte. - L'arasements périphérique est sans défaut. 	/40
B Coller un revêtement P.V.C Réaliser une incrustation	<ul style="list-style-type: none"> - Coller un revêtement P.V.C en 2 tons. - Réaliser la pose décrite sur le plan en ton foncé et en coupe double selon les cotes indiquées sur le plan. 	<p>Rev P.V.C en Is U3 P3 (en m) Ton foncé: 1.10 x 0.30 Ton clair : 1 x 1.10 Colle acrylique : 0,350 kg</p>	<ul style="list-style-type: none"> - L'implantation est correcte (+ ou - 2mm). - Les joints sont rectilignes sans retrait ni chevauchement. - Les découpes et arasements sont nets et sans traces d'outils sur les plinthes. - Le marouflage est parfait. 	/40
C En pose diagonale Poser des dalles en pose droite	<ul style="list-style-type: none"> - Tracé une implantation précise en respectant les axes et les cotes données. - Poser les dalles en diagonales(45°). - Poser les dalles périphériques en poses droites sur une largeur de 10 cm. 	<p>Dalles souples U2SP2. 11 dalles. 8 dalles. Colle acrylique : 0,250 kg.</p>	<ul style="list-style-type: none"> - Aucune trace de colle n'est visible. - L'implantation est correcte. - Les joints sont rectilignes sans retrait ni chevauchement. - Les découpes et arasements sont nets et sans traces d'outils sur les plinthes. - Le marouflage est parfait. 	/70
D Coller des revêtement textiles Réaliser une incrustation	<ul style="list-style-type: none"> - Coller un revêtement textile aiguilleté en 2 tons. - Tapis central en ton foncé réalisé en coupe double. - Bandes périphériques en ton clair. 	<p>Revêtement textile aiguilleté. Ton clair : 1 x 1,10. Ton foncé : 0,65 x 0,30. Colle acrylique : 0,250 kg.</p>	<ul style="list-style-type: none"> - L'ensemble est propre et sans trace de colle - L'implantation est correcte. - Les joints sont rectilignes sans retrait ni chevauchement. - Les découpes et arasements sont nets et sans traces d'outils sur les plinthes. - Le marouflage est parfait. 	/40
E Débiter des profilés Fixer des profilés	<ul style="list-style-type: none"> - Débiter la barre de seuil aux dimensions du seuil de porte. - Visser la barre de seuil. 	<p>1 barre de seuil de 73 cm. 5 chevilles. 5 vis.</p>	<ul style="list-style-type: none"> - Aucune trace de colle n'est visible. - Les trous de vis sont centrés. - Les coupes sont nets. - Le vissage est correct sans forçage. - La barre de seuil ne présente pas de rayure. - Le film protecteur est retiré. 	/10

Total :/200

Matière d'œuvre et matériel pour l'épreuve

Matière d'œuvre	Matériel
Ragréage	Matériel de traçage et de pose pour revêtement de sol
Rev P.V.C en le U3 P3 (en m) Ton foncé: 1,10 x 0,30 Ton clair : 1 x 1	Scraper, truelle flamande, ou italienne et pierre de caburendum.
Dalles souples U2SP2 11 dalles 8 dalles	Mètre, équerre, règle de 1 m, stanley avec lames et marouffeur.
Revêtement textile aiguilleté Ton clair : 1 x 1,10 Ton foncé : 0,65 x 0,30	Mètre, crayon, stanley avec lames.
8 dalles type colovinyl 8 dalles type colovinyl	Marouffeur, ciseaux, règle de 2m et stanley avec lames.
Barre de seuil à vissée	Mètre, crayon, stanley avec lames.
Colle polyvalente	Mètre, crayon, scie à métaux.
	Spatule crantée.

Analyse de travail

<p align="center">1ère journée : 7 heures</p> <ul style="list-style-type: none"> - Aménagement du poste de travail. - Préparation des surfaces et application du ragréage sur la surface A. - Pose du revêtement de sol en lés. - Pose du revêtement de sol en dalles souple. - Protection des revêtements posés.
<p align="center">2ème journée : 7 heures</p> <ul style="list-style-type: none"> - Pose du revêtement de sol aiguilletée. - Pose des dalles type colovinyl. - Posé de la barre de seuil. - Nettoyage de la partie EP2.