

Certificat d'aptitude professionnelle SOLIER MOQUETTISTE

Epreuve EP3
Unité UP3

DOSSIER SUJET

REALISATION D'OUVRAGES COMPLEXES

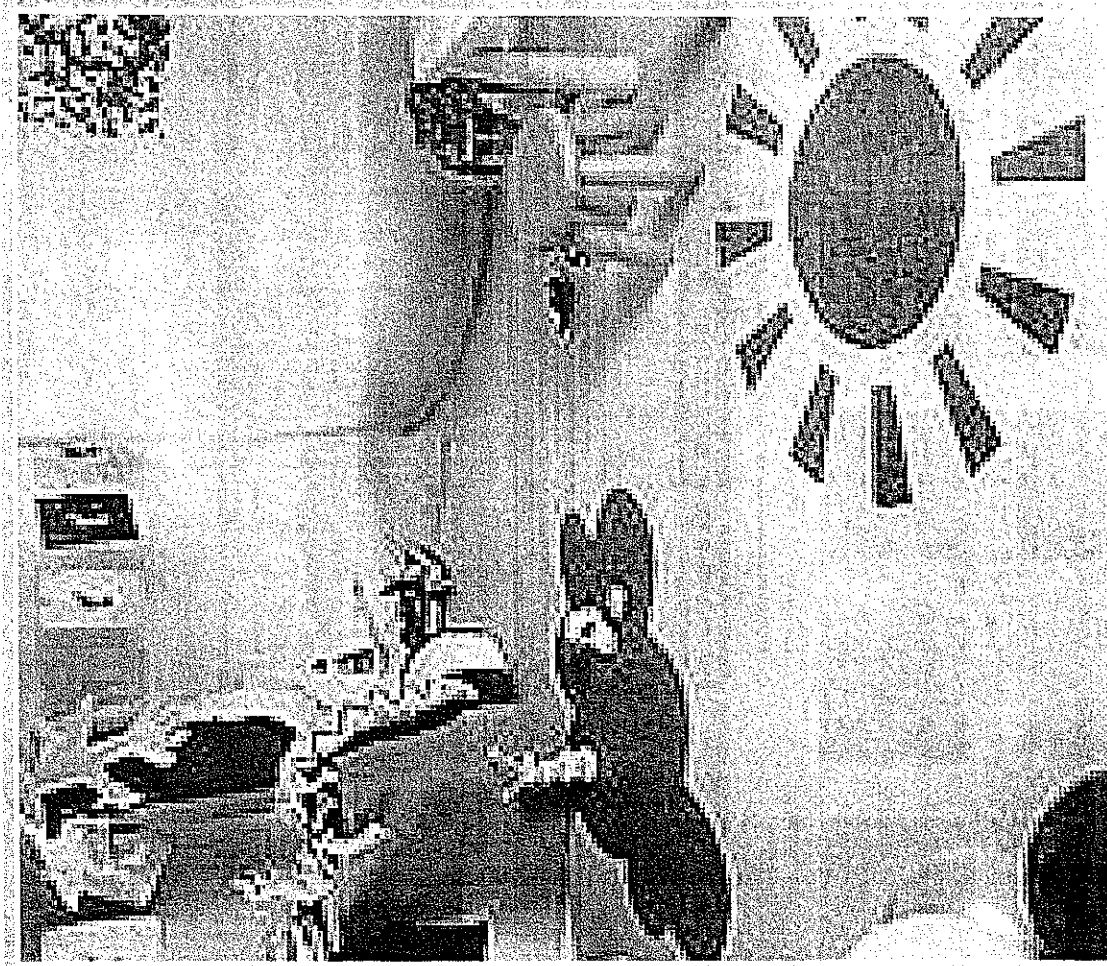
Durée de l'épreuve : 4 heures Coefficient : 4

Ce dossier comprend 4 documents :

- Page 1/4 Page de garde.
- Page 2/4 Plan, descriptif du travail.
- Page 3/4 Fiche contrat, évaluation, barème.
- Page 4/4 Matière d'œuvre, matériel, analyse de travail.

total :...../20

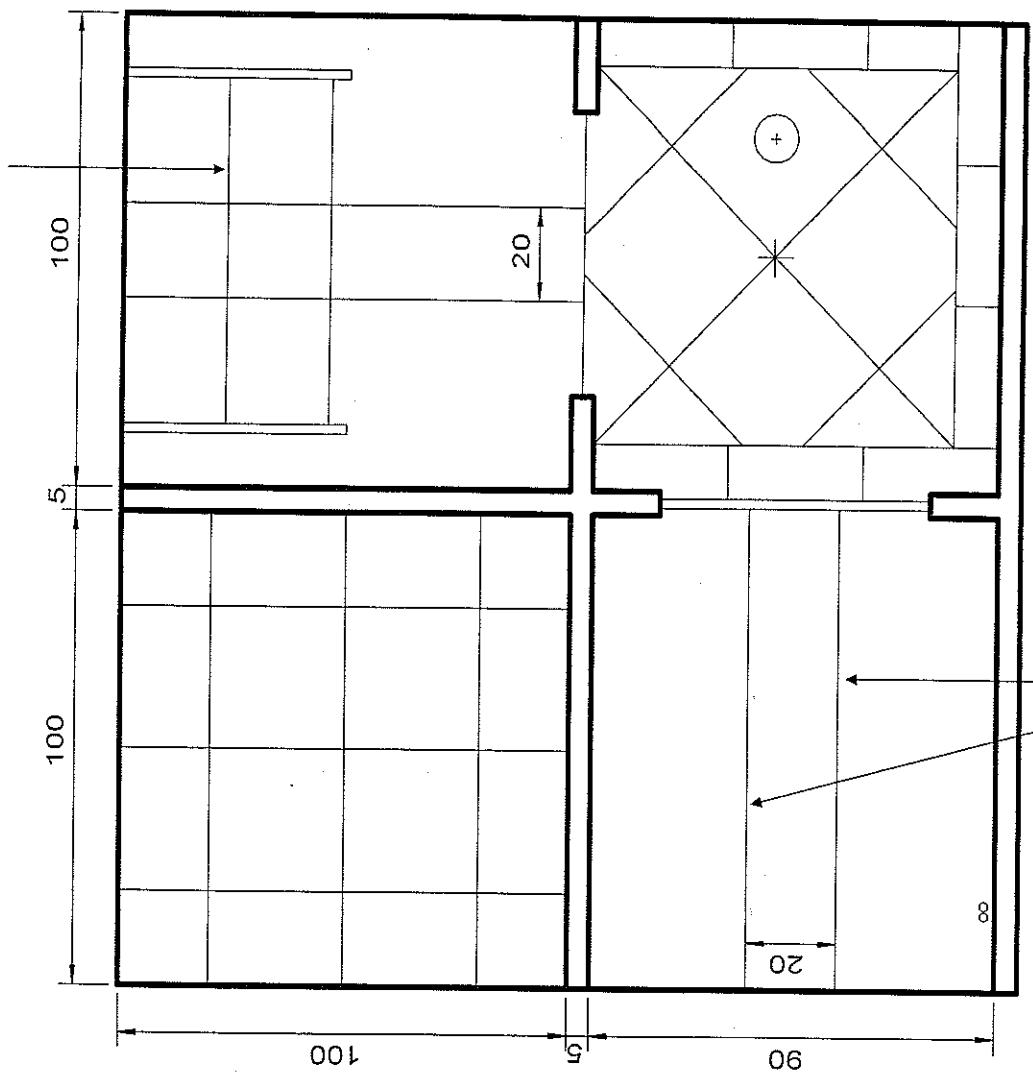
METROPOLE - REUNION - MAYOTTE	Session	2007	Facultatif code	361CB07
Examen et spécialité				
CAP Solier - Moquetliste				
Intitulé de l'épreuve				
EP3 Réalisation d'ouvrages complexes - ponctuelle pratique				
Type	Facultatif - date et heure	Durée	Coefficient	N° de page / total
DOSSIER SUJET		4 h 00	4	1/4



Plan du poste de travail

Pose de PVC sur l'escalier
Avec nez de marche

D



Soudure à chaud

Descriptif du travail demandé

Capacités repères	Travail demandé
<p>D</p> <p>- Coller un revêtement P.V.C sur escalier droit.</p>	<p>Coller un revêtement P.V.C en 2 tons sur un escalier droit.</p> <p>La bande centrale sera en ton clair et se fera à joint vif avec le ton foncé et se raccordera avec l'aiguilleté déjà posé au sol.</p> <p>Pour les tours réf : saphyr 3638004 ou similaire.</p> <p>Pour la bande réf : saphyr 3638010 ou similaire.</p>
<p>D</p> <p>- Débiter des profilés.</p> <p>- Fixer des profilés.</p>	<p>Débiter un nez de marche : ref 1388 (romus).</p> <p>Fixer par vissage la barre de seuil à l'endroit indiqué sur le plan.</p>
<p>B</p> <p>- Souder un revêtement en PVC.</p> <p>- Souder à chaud.</p>	<p>Réalisation d'une soudure à chaud aux emplacements demandés entre les deux tons.</p>

FICHE CONTRAT EVALUATION

Repères compétences	objectifs	Condition données	Performances attendues	barème
<p>D</p> <p>Coller un revêtement P.V.C Sur escalier droit</p>	<ul style="list-style-type: none"> - Coller un revêtement P.V.C en 2 tons sur un escalier droit. - La bande centrale sera en ton clair et se fera à joint vif avec le ton foncé et se raccordera avec l'aiguilleté déjà posé au sol. 	<ul style="list-style-type: none"> - Coller un revêtement P.V.C en 2 tons sur un escalier droit - Pour les tours réf : saphyr 3638004 ou similaire 2 bandes 0,30 x 1 m - Pour la bande réf : saphyr 3638010 ou similaire 1 bande 0,30 x 1 m 	<ul style="list-style-type: none"> - L'absence de pli de tâches et de colle. - Les joints sont rectilignes, sans retrait ni chevauchement. - Les découpes et arasements son nets. 	/60
<p>D</p> <p>Débiter des profilés Fixer des profilés</p>	<ul style="list-style-type: none"> - Débiter les nez de marche aux dimensions. - Visser les nez de marche. 	<ul style="list-style-type: none"> - Débiter un nez de marche : ref 1388 (romus) 2 nez de marche de 0.80 m - Fixer par vissage la barre de seuil à l'endroit indiqué sur le plan 	<ul style="list-style-type: none"> - Les coupes sont nets. - Le nez de marche ne présente pas de rayure et le film protecteur est retiré. 	/30
<p>B</p> <p>Souder un revêtement en PVC Souder à chaud</p>	<ul style="list-style-type: none"> - Sur PVC déjà posé, réaliser entre les deux tons une soudure à chaud aux emplacements demandés sur le plan. 	<ul style="list-style-type: none"> 2.40 ml de cordon à souder 	<ul style="list-style-type: none"> - L'ouverture du joint est régulière (fraisage). - La soudure est nette, rectiligne et sans brûlure. - L'arasement est régulier, le revêtement et l'environnement sont respectés. 	/50

Total :/140

Matière d'œuvre et matériel pour l'épreuve

Matière d'œuvre	Matériel
<p>Rev P.V.C en lé U3 P3 (en m)</p> <p>Ton foncé: 2 bandes 0.30 x 1 m</p> <p>Ton clair : 1 bande 0.30 x 1 m</p> <p>Nez de marche ref 1388 (romus)</p> <p>cordon de soudure 2.40 ml</p>	<p>Matériel de traçage et de pose pour revêtement de sol.</p> <p>Mètre, équerre, règle de 1 m, stanley avec lames et marouffleur.</p> <p>Spatule crantée.</p> <p>Mètre, crayon, scie à métaux.</p> <p>Marteau.</p> <p>Tournevis.</p> <p>Matériel de soudure à chaud.</p> <p>Chalumeau avec buse rapide.</p> <p>Gouge à rainurer.</p> <p>Couteau 1/4 de lune avec guide.</p>

Analyse de travail

	<p align="center">Demi journée : 4 heures</p> <p>- Aménagement du poste de travail.</p> <p>- Préparation des surfaces - Pose du revêtement de sol en lés.</p> <p>- Pose du revêtement de sol.</p> <p>- Pose de nez de marche.</p> <p>- Soudure à chaud.</p>
--	--