

500 242 35 00 - EP1-UP1 A

Académie : _____ Session : _____

Examen : _____ Série : _____

Spécialité/option : _____ Repère de l'épreuve : _____

Epreuve/sous épreuve : _____

NOM : _____

(en majuscule, suivi s'il y a lieu, du nom d'épouse)

Prénoms : _____

Né(e) le : _____

n° du candidat _____

(le numéro est celui qui figure sur la convocation ou liste d'appel)

DANS CE CADRE

NE RIEN ECRIRE

Partie Arts Appliqués

Temps conseillé 2 heures

CAPACITÉS ET COMPÉTENCES TERMINALES :

- C1** : lire, analyser, classer, sélectionner les documents
U1 : interpréter les différentes formes de langages (symboliques, schématiques et graphiques)
- C2** : proposer un choix technologique et esthétique
U1 : identifier les caractéristiques relatives au modèle à la nature des matières d'œuvre
U1 : comparer les résultats au plan esthétique, technologique, économique

Un créateur de chapeaux européens lance un concours autour de la thématique «**CACHÉ - DÉVOILÉ**».

A partir des documents visuels présentés page 2/9, il vous est demandé de créer une ligne de 3 chapeaux urbains pour une clientèle féminine de 25 à 30 ans.

TRAVAIL DEMANDÉ

- 1/ En cinq lignes, présentez les mots clés relatifs aux formes, couleurs, valeurs, matières observées sur le document visuel page 2/9.
 Vous les accompagnerez de quelques croquis (de recherches) traduisant vos observations.
- 2/ En trois croquis couleurs, proposez une déclinaison de 3 chapeaux (de même famille, style) répondant aux contraintes du concours

CRITÈRES D'ÉVALUATION

Capacités à identifier les caractéristiques relatifs aux modèles présentés.

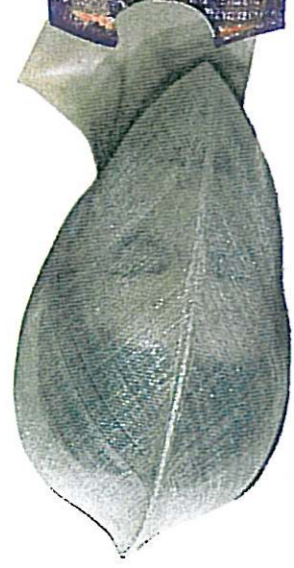
Capacités à interpréter graphiquement des documents visuels.

Capacités à proposer une déclinaison graphique et chromatique de trois modèles, dans le respect des contraintes.

CAP MODE ET CHAPELLERIE		
EPI PRÉPARATION DU TRAVAIL ET TECHNOLOGIE		
Durée : 7 heures	Code : 500 24 235	Sujet SESSION 2007
		Page 1/9

NE RIEN ECRIRE DANS CETTE PARTIE

PHILIP TREACY



JUNYA WATANABE



ALEXANDER McQUEEN



CHRISTIAN LACROIX



ISSEY MIYAKE

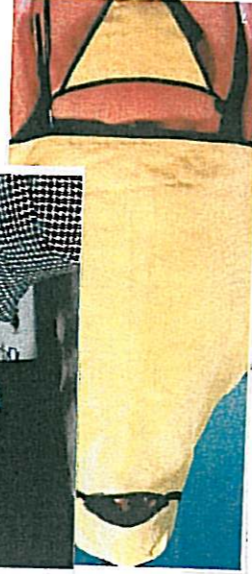


HIROSHIGE MAKI / GOMME

YVES SAINT LAURENT



ALICIA FRAMIS



MARTHE & FRANÇOIS GIRBAUD



JUN TAKAHASHI



KOSUKE TSUMURA



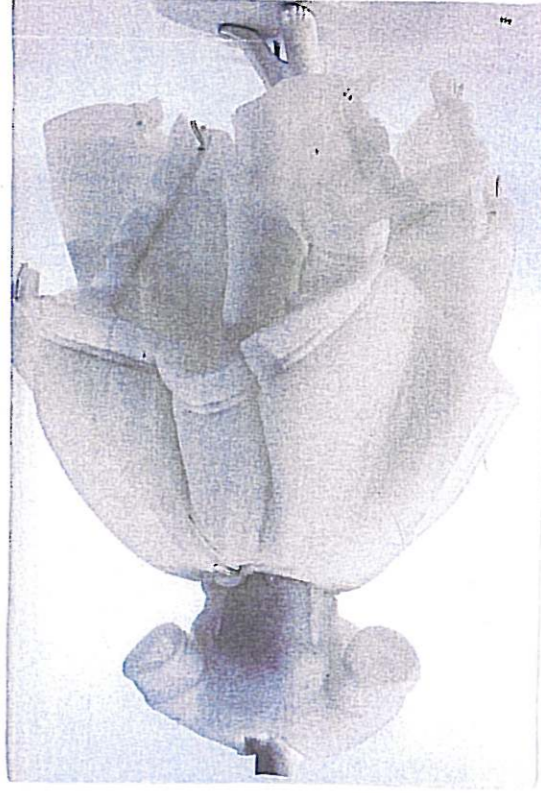
MARTIN MARGIELA



JURGI PERSONS



REI KAWAKUBO



NE RIEN ECRIRE DANS CETTE PARTIE

CAP MODE ET CHAPELLERIE			
EPI PRÉPARATION DU TRAVAIL ET TECHNOLOGIE			
Durée : 7 heures	Code : 500 24 235	Coefficient : 6	SUJET SESSION 2007
			Page 3/9

NE RIEN ECRIRE DANS CETTE PARTIE

CAP MODE ET CHAPELLERIE			
EPI PRÉPARATION DU TRAVAIL ET TECHNOLOGIE			
Durée : 7 heures	Code : 500 24 235	Coefficient : 6	SUJET SESSION 2007
			Page 4/9

NE RIEN ECRIRE DANS CETTE PARTIE

Partie Préparation d'une Fabrication et Technologie

Temps conseillé 5 heures

Toque en laine bouillie «**Grand Frisson**»

Composée d'un bandeau évasé sur le haut, et d'un bord relevé plus évasé que le bandeau, plus court derrière, avec une découpe dans le prolongement de l'œil gauche, sur laquelle est fixée une garniture.

le fond est en quatre parties et bombé
L'entrée de tête est de 55 cm.



On donne	On demande	On exige
<ul style="list-style-type: none">• Une photo• Un patron en réduction avec cotation• Un plan de travail• Un dossier ressources• Une marotte	<ul style="list-style-type: none">• Tracer et transformer le bandeau.• Tracer le fond.• Rechercher le bord par moulage• Réaliser le patronnage industriel• Compléter la nomenclature• Rechercher la liste Matière d'œuvre• Répondre aux questions technologiques• Rechercher une solution technologique• Proposer une gamme de montage	<ul style="list-style-type: none">• L'exactitude des dimensions• La précision du tracé• La précision du découpage• L'exactitude et la cohérence des indications utiles à la coupe et au montage

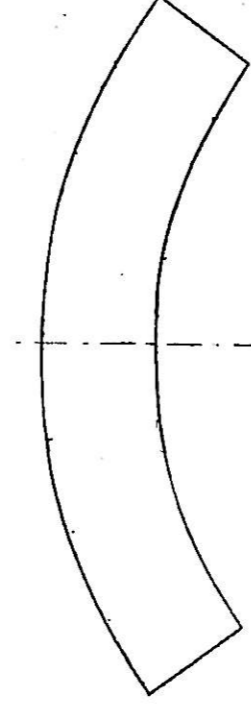
Plan de travail :

Tracer le bandeau :

Tour de tête 55 cm
Hauteur : 10 cm

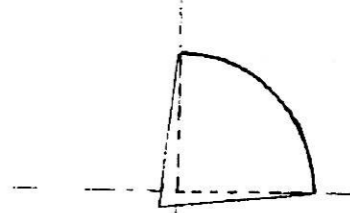
Transformer le bandeau :

Evaser le haut du bandeau de 12 cm

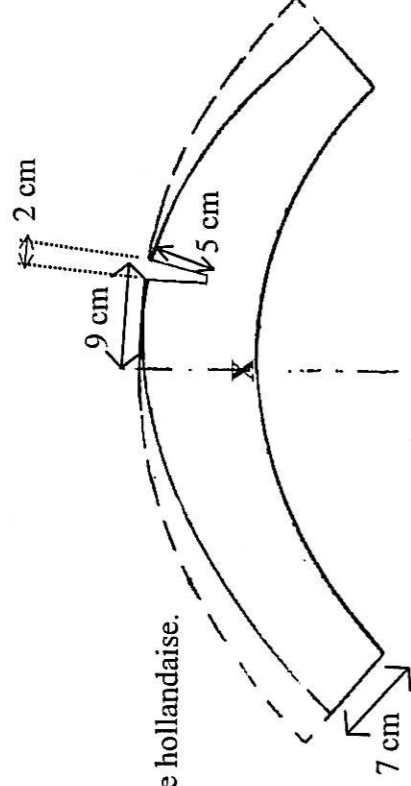


Tracer le fond :

Mesurer l'arête du bandeau et tracer un cercle.
Déplacer l'angle d'un quart du cercle vers le milieu de 1 cm.



NE RIEN ECRIRE DANS CETTE PARTIE



Rechercher le bord

Par moulage sur marotte, à l'aide de la toile hollandaise.

Milieu dos : 7 cm de hauteur

Au niveau de l'œil droit : un décrochement de 2 cm de large et 5 cm de profondeur

Ajuster le patron.

Réaliser le patronnage industriel de ces éléments.

Porter toutes les indications utiles à la coupe et au montage.
Compléter la nomenclature.

5	1	Coiffe en doublure
4	2	Garniture
1	1	Bandeau
Rp	Nb	Désignation

Assemblage	Valeur de couture
Assemblage fond	1 cm
Assemblage fond/bandeau	1 cm
Assemblage bandeau/bord	1,5 cm
Assemblage milieu dos	1 cm

Technologie :

1. Citer l'origine de la laine.

2. Expliquer : qu'est ce que la laine bouillie.

NE RIEN ECRIRE DANS CETTE PARTIE

3. A l'aide du dossier ressources, rechercher la liste des matières d'œuvres nécessaire à la fabrication de ce chapeau.

Matières d'œuvre

L'entreprise « Himmel » souhaite mettre le modèle « Grand Frisson » dans sa collection de prêt à porter Hiver et les coordonner à ses manteaux de laine bouillie.

Afin qu'il corresponde à sa gamme, l'entreprise vous demande de lui apporter quelques modifications.

Ce nouveau modèle s'appellera « e-mail », il devra être non doublé et avoir sur le fond de calotte l'assemblage des tranches.

- Rechercher la solution technologique dans le dossier ressources.

--

- Effectuer la gamme de montage du chapeau « e-mail » avec les schémas de montage sur la page 8/9.

NE RIEN ECRIRE DANS CETTE PARTIE

CAP MODE ET CHAPELLERIE			
EPI PRÉPARATION DU TRAVAIL ET TECHNOLOGIE		SUJET	
Durée : 7 heures	Code : 500 24 235	Coefficient : 6	SESSION 2007
			Page 8/9

NE RIEN ECRIRE DANS CETTE PARTIE

Dossier Ressources

A. Extrait du catalogue grossiste

Laine bouillie coloris noir	laize 140 cm	Coiffe à chapeaux, en doublure	
Toile de coton imprimée	laize 150 cm	Motif en plume : Piquet de 6 fouet de coq, coloris noir	
Doublure Bamberg	laize 90 cm	Motif fleur : Camélia velours coloris bordeaux	
Crin plat	largeur 10 cm	Laine bouillie coloris rouge	laize 140 cm
Laine bouillie coloris vert	laize 140 cm	Gros grain coloris noir	N° 5 / 23 mm
Ruban velours	N°5 / 22 mm largeur	Gros grain coloris ivoire	N° 3 / 15 mm
Boutons	10 mm diamètre	Fermeture à glissière	18 cm
Fil coloris noir		Tresse paille Picot coloris naturel	4 mm

B. Extrait du recueil des solutions technologiques

A01		A02		A03	
A04		A05		A06	
A07		A08		A09	