

SUJETSommaire :

dossier technique : pages DT 1/4 à DT 4/4

dossier sujet : pages S 1/5 à S 5/5

1^{ère} partie : PREPARATION DU TRAVAIL**Travail demandé :**

- 1- Tracer sur la planche :
 - l'enforme emmanchure devant sur le devant,
 - l'enforme emmanchure dos sur le dos, à partir des documents DT 2/4 et DT 3/4 du dossier technique.
- 2- Relever l'enforme emmanchure devant et l'enforme emmanchure dos (sur la feuille blanche).
- 3- Construire la poche et le rabat, à partir du document DT 3/4 et du dossier technique (sur la feuille blanche).
- 4- Réaliser le patronnage des éléments ci-dessous (voir valeurs de coutures dans le cahier des charges : document DT 1/4)
 - * du devant droit,
 - * du dos droit,
 - * de l'enforme emmanchure devant droit,
 - * de l'enforme emmanchure dos droit,
 - * de la poche,
 - * du rabat.

} voir dessin de détail DT 3/4
- 5- Inscrire les indications nécessaires à la coupe et au montage :
 - * le nom du modèle,
 - * le nom de l'élément,
 - * la taille,
 - * le repère de nomenclature,
 - * le nombre de fois à couper,
 - * le DL,
 - * les crans nécessaires.
- 6- Découper tous les éléments.

Documents à rendre

(une enveloppe contenant tous les éléments découpés, sera agrafée dans une copie double anonymable).

Session 2007		Sujet n°7C603
CAP PRET A PORTER		
EP1 Préparation du travail et technologie		
Partie Préparation d'une fabrication et technologie		
Durée : 5 heures	Coefficient : 6 pour EP1	N° de page : S 1/5

2ème partie : TECHNOLOGIE

Pour la prochaine saison Printemps / Eté, une série de cache-cœurs sera fabriquée.

On vous demande :

- 1- A l'aide du dossier technique (document DT 1/4 et 2/4) et l'échantillon fourni :
 - énoncer les caractéristiques de la matière d'oeuvre,
 - préciser l'origine et l'armure,
 - identifier l'endroit et l'envers. } (sur document S 3/5)
- 2- A l'aide du dessin de détail de la poche avec rabat,
 - classer par ordre chronologique les opérations de fabrication (sur document S 3/5).
- 3- A l'aide du fichier des guides et du dessin de détail du lien (document S 4/5),
 - identifier le guide nécessaire pour la fabrication du lien du cache-cœur (sur document S 4/5).
- 4- A l'aide de l'extrait du cahier des charges (document DT 1/4),
 - identifier le schéma correspondant à l'assemblage d'épaule (sur document S 4/5).

CAP PRET A PORTER	Sujet n°7C603
EP1 Préparation du travail et technologie	
Partie Préparation d'une fabrication et technologie	Page S 2/5

DOCUMENT A RENDRE

Question n°1 :

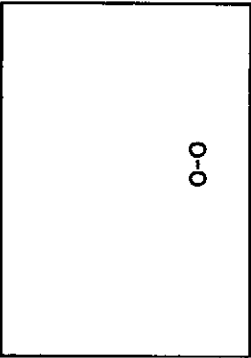
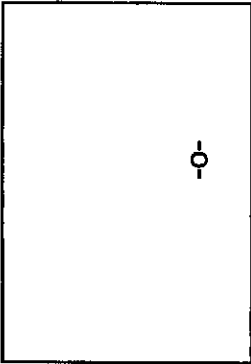
- Entourer la bonne réponse pour chaque ligne des tableaux ci-dessous (à partir du dossier technique : document DT 1/4, 2/4 et de l'échantillon).

Caractéristiques de la matière d'oeuvre	uni		imprimé	
	avec endroit et envers		sans endroit , ni envers	
	avec sens		sans sens	

Origine	naturelle		chimique	
	végétale	animale	artificielle	synthétique

Armure	toile	sergé	satén
--------	-------	-------	-------

- Découper 2 échantillons dans la matière d'oeuvre distribuée et les coller dans les cases correspondantes.



Question n°2

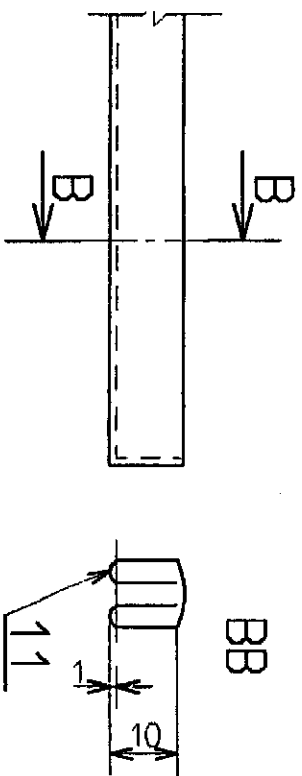
- A l'aide du dessin de détail de la poche avec le rabat et de la liste des opérations données (document DT 3/4), classer les opérations et compléter le tableau ci-dessous.

N°	OPERATIONS
1	
2	
3	
4	
5	
6	
7	
8	
9	

Question n°3 :

- Choisir le guide nécessaire pour la fabrication du lien (en cochant dans la case).

Dessin de détail du lien



NOM	PHOTO	CARACTERISTIQUES	RESULTAT OBTENU	CHOIX
Guide rempleur		- composé d'un cornet qui dirige la matière d'oeuvre sous l'aiguille après l'avoir rempliée à une largeur fixe.		
Guide ourleur		- composé d'un cornet qui dirige la matière d'oeuvre sous l'aiguille après l'avoir rempliée deux fois.		
Guide bordeur		- réalise une finition de bord avec apport de matière. - à la sortie du guide, le ruban rapporté forme un double-rempli avant d'être engagé sous l'aiguille.		

Question n°4

- Inscire dans la case, l'opération correspondant à l'assemblage de l'épaule en respectant le cahier des charges.

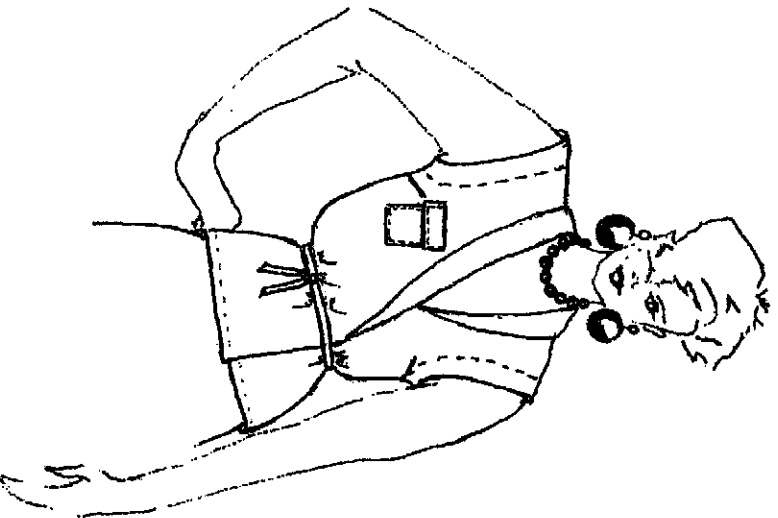
SCHEMA			
IDENTIFICATION			

Planche grand format à consulter
sur place au CRP de Paris (37 rue Taché,
75006)

Sujet n° 7C603	
SESSION : 2007	Durée : 5 h
Examen : Certificat d'Aptitude Professionnelle Prêt-à-porter Epreuve : EP1 Préparation du travail et technologie Planche candidat CACHE-COEUR T40	Coeff. 6
	Page : S 5/5

DOSSIER TECHNIQUE

Figurine



Descriptif du modèle :

Cache-cœur, été, T40.

Devant :

- croisé et fermé sur le devant par des liens noués,
- pince poitrine sur la couture de côté,
- poche rectangulaire avec rabat, plaquée sur le devant droit,
- enforme aux emmanchures et à l'encolure dos,
- parementure indépendante allant jusqu'à l'épaule,
- col inséré dans le coulissage de l'encolure.

Dos :

- simple.

Session 2007	Sujet n°7C603
CAP PRET A PORTER	
Épreuve de Préparation du Travail et Technologie	
Dossier technique	N° de page : DT 1/4

Extrait du cahier des charges :

Matière d'œuvre : toile imprimée 100% lin, sans sens.

Valeurs des coutures :

- couissage enforme
 - * emmanchures : 7 mm,
 - * encolure : 7 mm,
- assemblage
 - * épaule, couture ouverte, surfilée : 10 mm,
 - * côté, couture couchée vers le dos, surfilée : 10 mm,
- couissage parementure devant : 7 mm,
- rempiage bas vêtement : 15 mm.

Ressources :

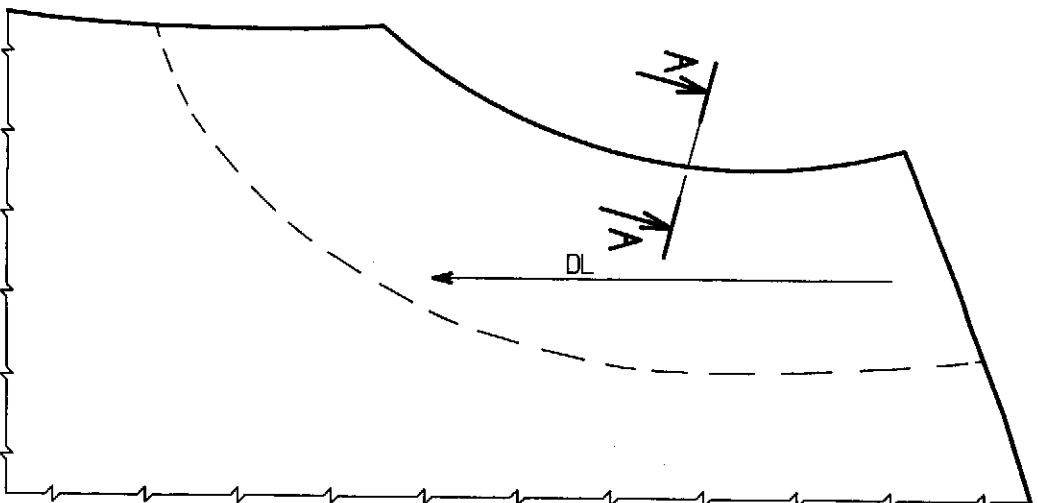
- Un échantillon de matière d'œuvre de 12 x 12 cm,
- une planche du devant droit et du dos droit du cache-cœur T 40 (document page S 5/5),
- une feuille blanche kraft de 0m65 x 0m50.

Nomenclature :

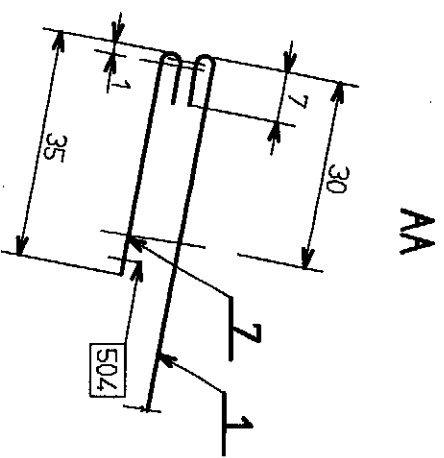
11	2	Lien	
10	2	Col	
9	1	Enforme encolure dos	
8	2	Enforme emmanchure dos	
7	2	Enforme emmanchure devant	
6	2	Parementure devant	
5	2	Rabat poche	
4	1	Poche	
3	1	Dos	
2	1	Devant gauche	
1	1	Devant droit	
Rp	Nb	Désignation	

Session 2007		Sujet n°7C603
CAP PRET A PORTER		
EP1 Préparation du travail et technologie		
Dossier technique		N° de page : DT 2/4

DESSIN DE DETAIL DE L'ENFORME EMMANCHURE DEVANT

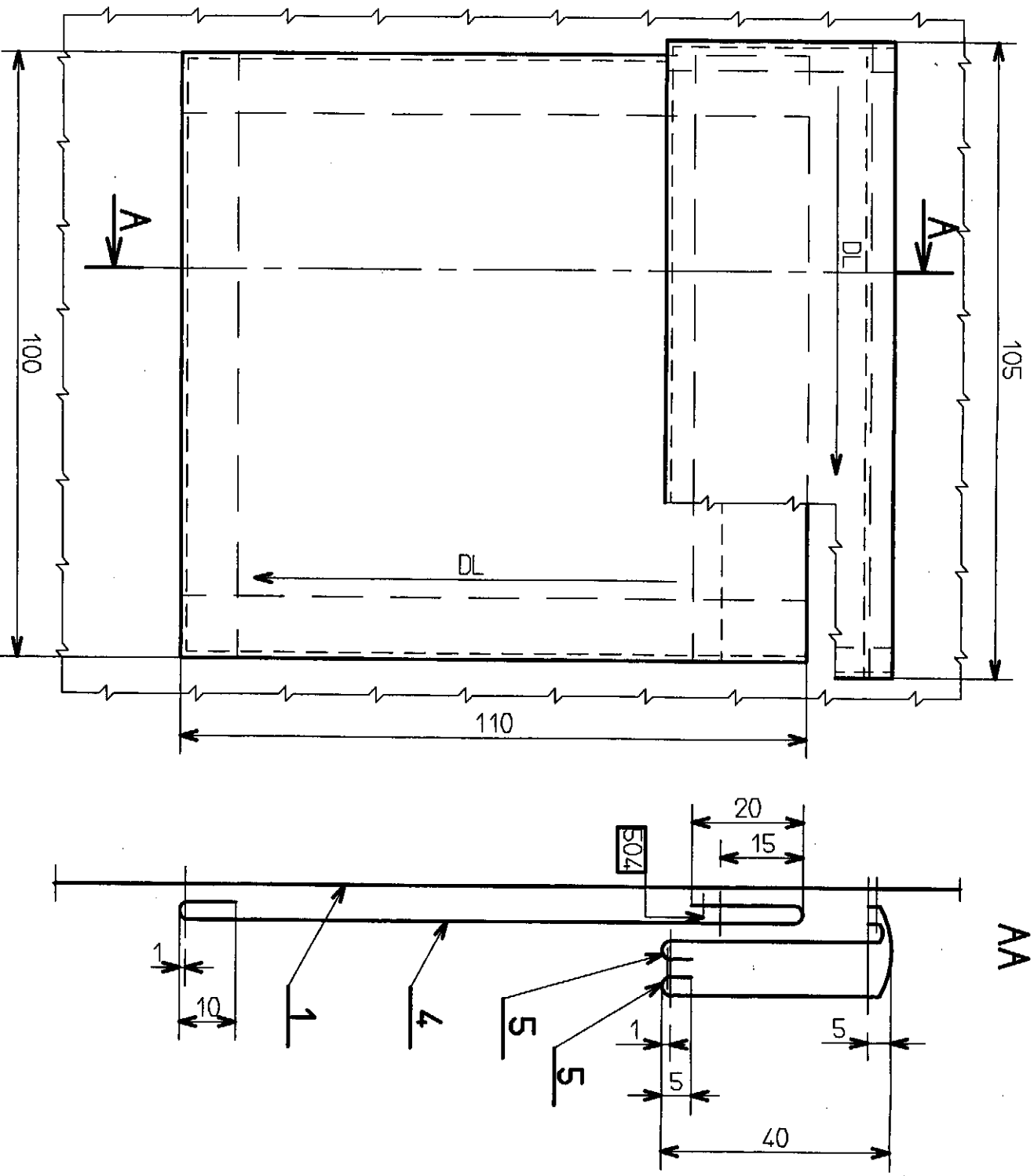


Identique pour le dos



Session 2007	Sujet n°7C603
CAP PRET A PORTER	
EP1 Préparation du travail et technologie	
Dossier technique	N° de page : DT 3/4

DESSIN DE DETAIL DE LA POCHE AVEC RABAT



Opérations

- Remplir le haut de la poche.
- Surpiquer le contour du rabat.
- Coulisser le rabat.
- Surfiler le haut de la poche.
- Eplucher, contrôler et repasser.
- Rabatire le rabat.
- Dégarnir les angles et retourner le rabat.
- Plaquier la poche sur le devant droit.
- Plaquier le rabat au dessus de la poche.

Session 2007

Sujet n°7C603

CAP PRET A PORTER

EP1 Préparation du travail et technologie

Dossier technique

N° de page : DT 4/4