

C.A.P

Session 2007

**TAPISSIER(ERE) D'AMEUBLEMENT
EN DECOR**

EP1 : Analyse d'une situation professionnelle

Durée de l'épreuve : 2 heures 30

Coefficient : 2

CAPACITÉS :

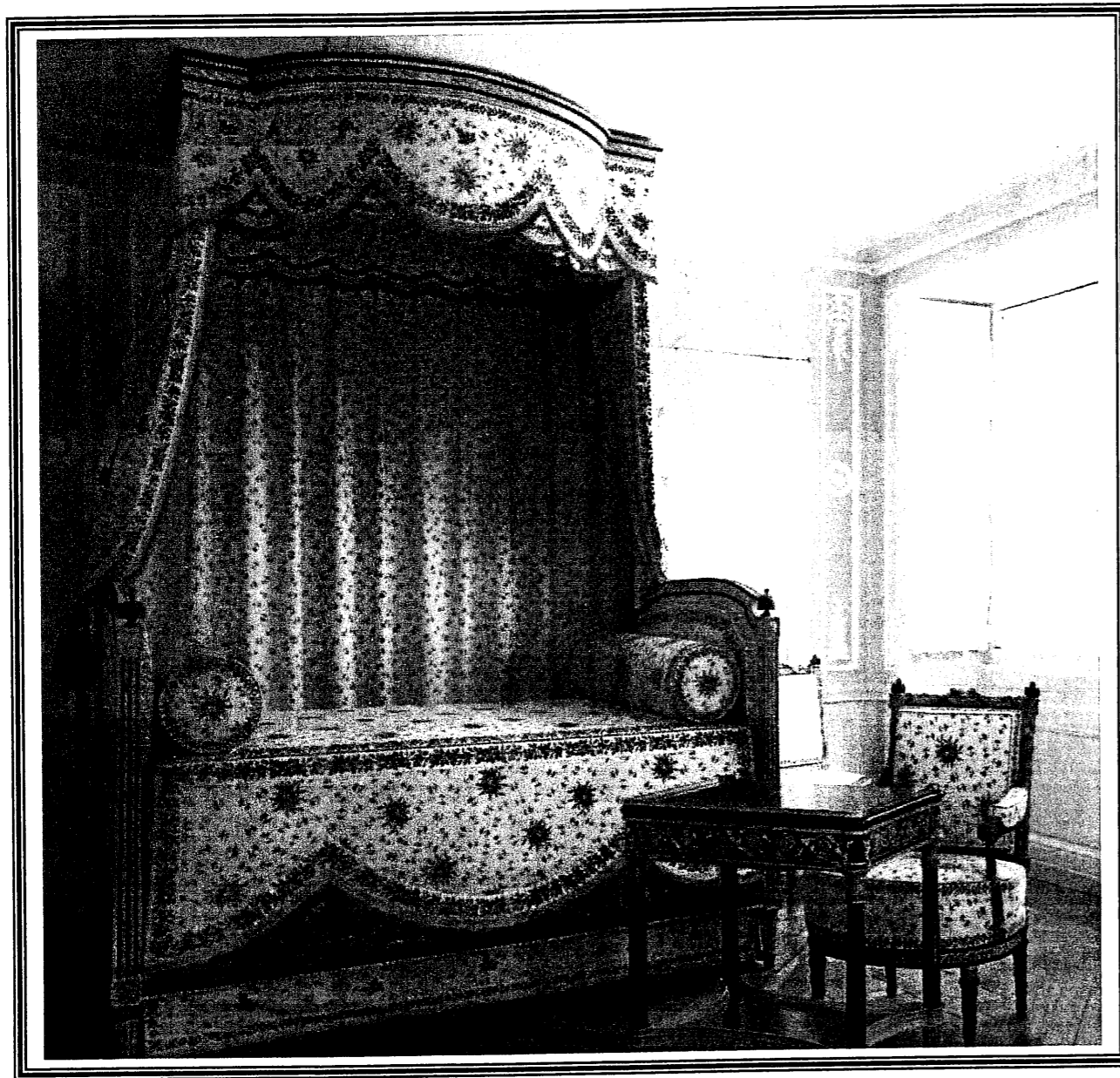
Compétences terminales évaluées :

- C 2/1 Décoder les informations,
- C 5/5 Elaborer une méthode d'exécution,
- C 2/3 Choisir une solution technique,
- C 2/1 Assurer les protections,
- C 3/3 Consigner les informations,
- C 1/1 Organiser son poste de travail.

SOMMAIRE :

- Sujet	1/4
- Plan de coupe (document réponse)	2/4
- Ordre de montage (document réponse)	3/4
- Questionnaire (document réponse)	4/4

* La calculatrice est autorisée.



Petit Trianon : Chambre de Marie-Antoinette.

SUJET : D'après la photo ci-dessus, vous devez commander le métrage de tissu nécessaire à la réalisation de ce couvre-lit.

Description du couvre-lit :

- Couvre-lit entièrement doublé, avec passepoil sur les longueurs du plateau,
- Volants superposés, volants de dessus plat, découpé et galonné, volant de dessous plat, droit.

Description de la housse de traversin :

- Côtés entièrement doublés, plats avec passepoil,
- Corps du traversin avec fermeture à glissière et doublé.

Travail demandé :

- Tracer des plans de coupe à l'échelle 1/20^e pour le couvre-lit sur le document réponse 2/4,
- Compléter l'ordre de montage pour le traversin sur le document réponse 3/4,
- Répondre aux questions sur le document réponse 4/4.

Les éléments suivants sont coutures comprises

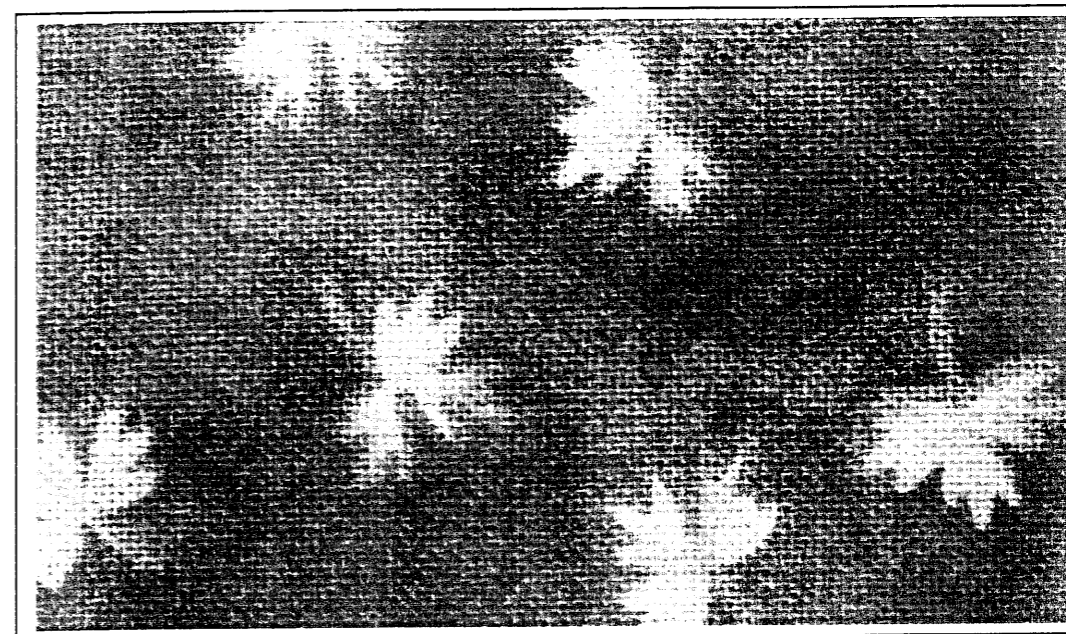
Pour le couvre-lit :

- | | | |
|-------------------|----------------|---------------------------------------|
| • Tissu imprimé : | 92 cm x 206 cm | 1 fois (plateau) |
| • Tissu imprimé : | 52 cm x 192 cm | 2 fois (volants découpés) |
| • Tissu uni : | 52 cm x 192 cm | 2 fois (volants droits) |
| • Tissu uni : | 195 cm x 5 cm | 2 fois (passepoils dans le droit fil) |

C.A.P.	Spécialité : TAPISSIER(ERE) D'AMEUBLEMENT EN DECOR	Durée : 2 h 30	Session : 2007
	Code Spécialité :		
Epreuve : EP1 Analyse technique et préparation N° Sujet : 07-188		Coefficient : 2	Doc : 1 / 4

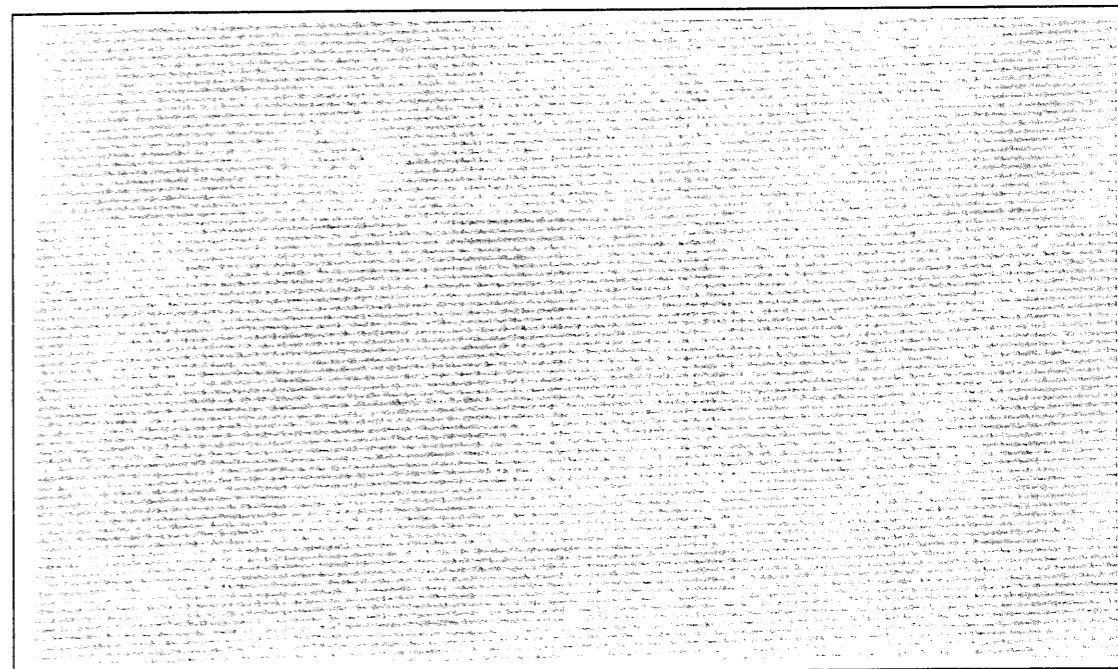
- Réaliser les plans de coupe à l'échelle 1/20.

Laize en 2 m 80



Métrage de tissu imprimé à commander en 2 m 80 de large :

Laize en 2 m 80



Métrage de tissu uni à commander en 2 m 80 de large :

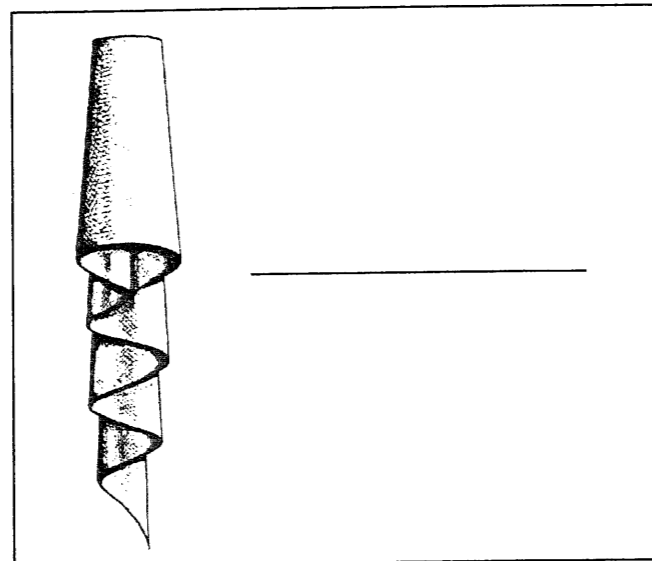
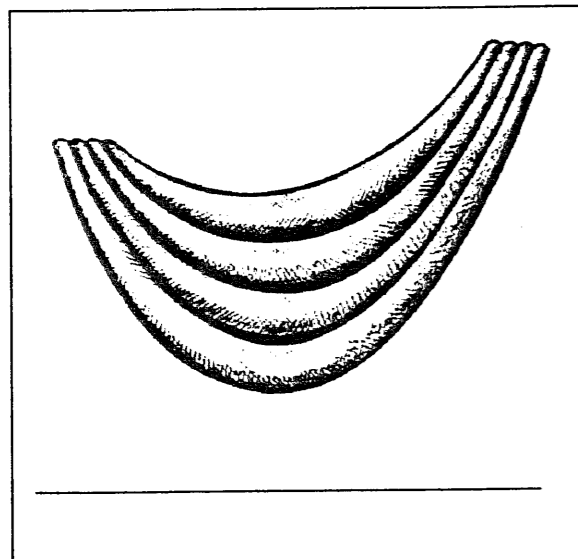
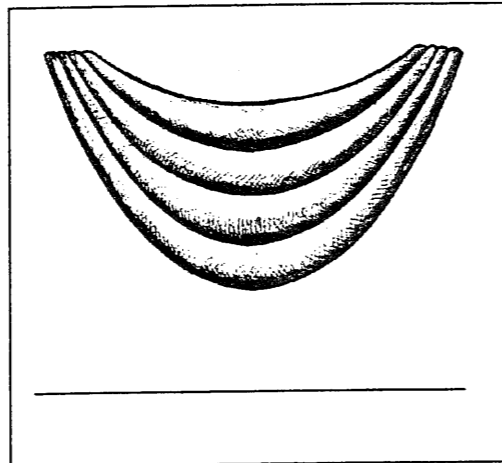
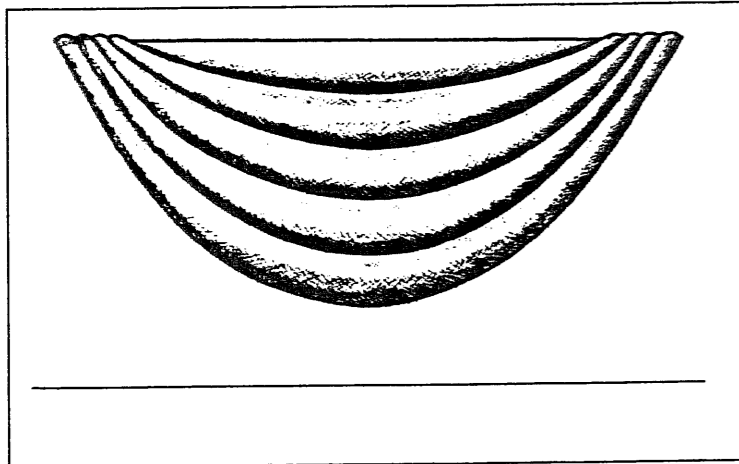
Compléter l'ordre de montage :

ORDRE DE MONTAGE DE LA HOUSSE DE TRAVERSIN

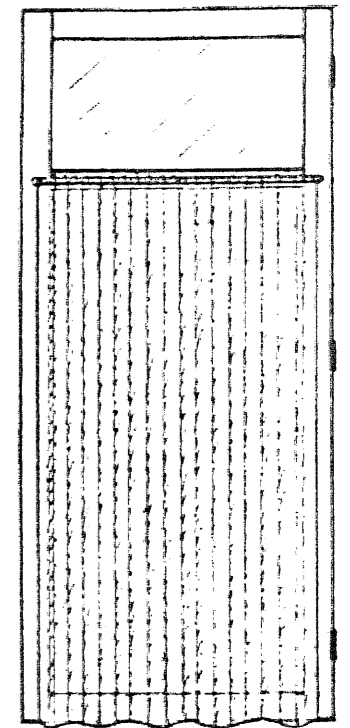
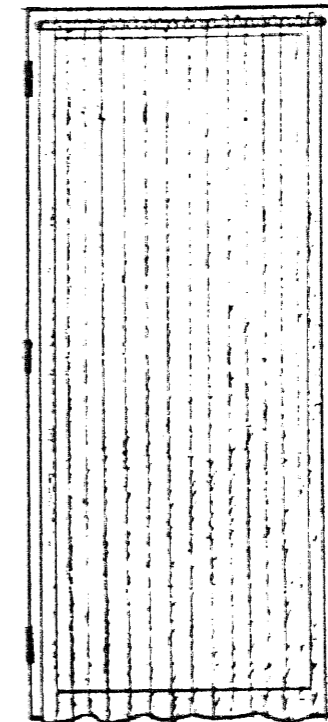
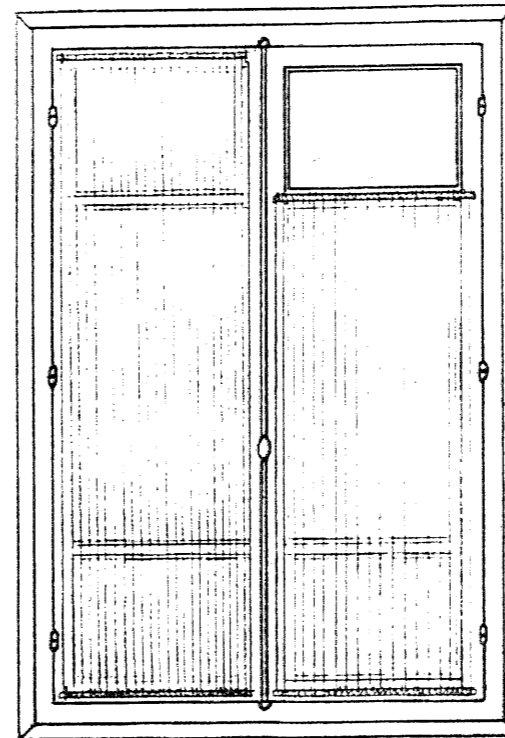
Opérations	Renseignements
<p>1 Tissu imprimé :</p> <ul style="list-style-type: none">- Couper le corps du traversin,- Couper les côtés du traversin. <p>Satinette :</p> <ul style="list-style-type: none">- Couper le corps du traversin,- Couper les côtés du traversin. <p>Tissu uni :</p> <ul style="list-style-type: none">- Couper les passepoils. <p>Ganse :</p> <ul style="list-style-type: none">- Couper les deux longueurs. <p>Fermeture à glissières :</p> <ul style="list-style-type: none">- Couper la longueur.	

Opérations	Renseignements

Donner le nom de ces drapés :



Donner le nom de ces différents vitrages :



Citer 4 dispositifs de sécurité dans l'atelier :

Citer le nom de ces fenêtres :

