

## 2. RÉALISATION GRAPHIQUE

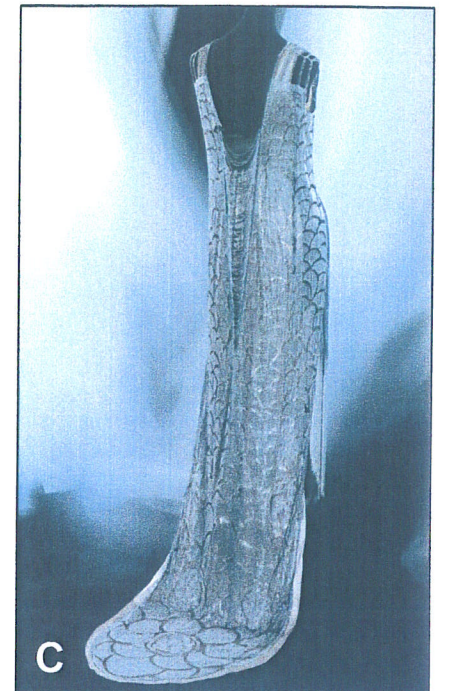
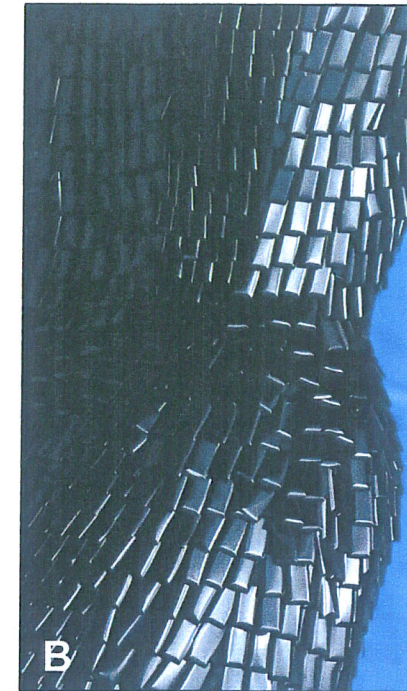
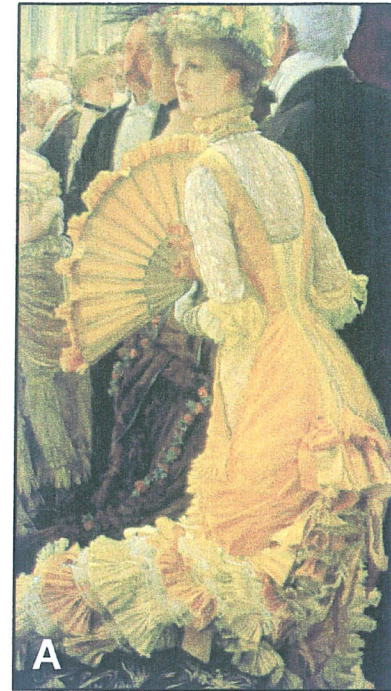
On vous demande de créer une housse\* pour les sièges du salon d'accueil d'un styliste.

\*Housse : enveloppe protectrice dont on recouvre certains objets, meubles ou vêtements. Anglais : cover (de "to cover " couvrir).

Des designers et créateurs se sont intéressés aux relations existant entre la mode et les housses de sièges. Ils n'ont pas seulement cherché à couvrir des chaises, mais à les habiller.

### 2.1. Observer, comparer

Voici 4 housses très différentes (1, 2, 3 et 4), présentant des caractéristiques formelles et techniques (procédé couture) particulières. Observez les éléments vestimentaires en A, B, C et D, des ressemblances existent. On vous demande d'associer à chaque siège, un vêtement qui lui ressemble, de justifier vos réponses en indiquant les indices qui vous ont permis de les associer.



Siège	Vêtement	Indices repérés
1		
2		
3		
4		
<b>/ 2 points</b>		

2007	CAP TAPISSIER-TAPISSIÈRE D'AMEUBLEMENT EN DÉCOR	Code spécialité 5024239		
EP1	2. Réalisation graphique	Sujet n° 07-73	Durée : 3 h	/ 20 points
				Folio 4 / 7