

DANS CE CADRE

Académie :	Session :
Examen :	Série :
Spécialité / option :	Repère de l'épreuve :
Epreuve / sous épreuve :	
NOM :	
(en majuscules suivi, s'il y a lieu du nom d'épouse) N° du candidat :	<input type="text"/>
Prénom(s) :	( le numéro est celui qui figure sur la convocation ou liste d'appel)
Né(e) le :	

NE RIEN ECRIRE

*Ne pas dégrafer**La feuille de dessin devra être également agrafée à la fin de ce livret.*

NE RIEN ECRIRE DANS CETTE PARTIE

**1<sup>ère</sup> partie - Arts appliqués :**

A partir du document :

- choisir un accessoire (page 2/7).
- dessiner et mettre en couleurs (page 3/7).

**2<sup>ème</sup> partie - Préparation d'une fabrication et technologie :**

On vous demande de participer à la préparation du travail d'allonge du dessus de la ceinture du manteau de vison.

**→ Zoologie :**

- Les pelleteries employées en fourrure sont classées par ordre zoologique. Compléter le tableau (page 4/7).

**→ Étude des différentes parties de la peau :**

- Identifier les différentes parties (page 4/7).

**→ L'emploi des peaux :**

- Relever les contours de la peau sur papier calque.
- En vous servant de cette peau et du modèle du corps, calculer le nombre de peaux nécessaires sachant que l'on rajoutera 20% de perte à la couture (page 5/7).

**→ Préparation à l'allonge :**

- Calculer le nombre de coupes nécessaires à la réalisation d'une bande de vison. (page 6/7)

**Sur feuille à dessin :**

- Tracer les contours de la peau.
- Effectuer le tracé des coupes et les marques d'allonge.

NE RIEN ECRIRE DANS CETTE PARTIE

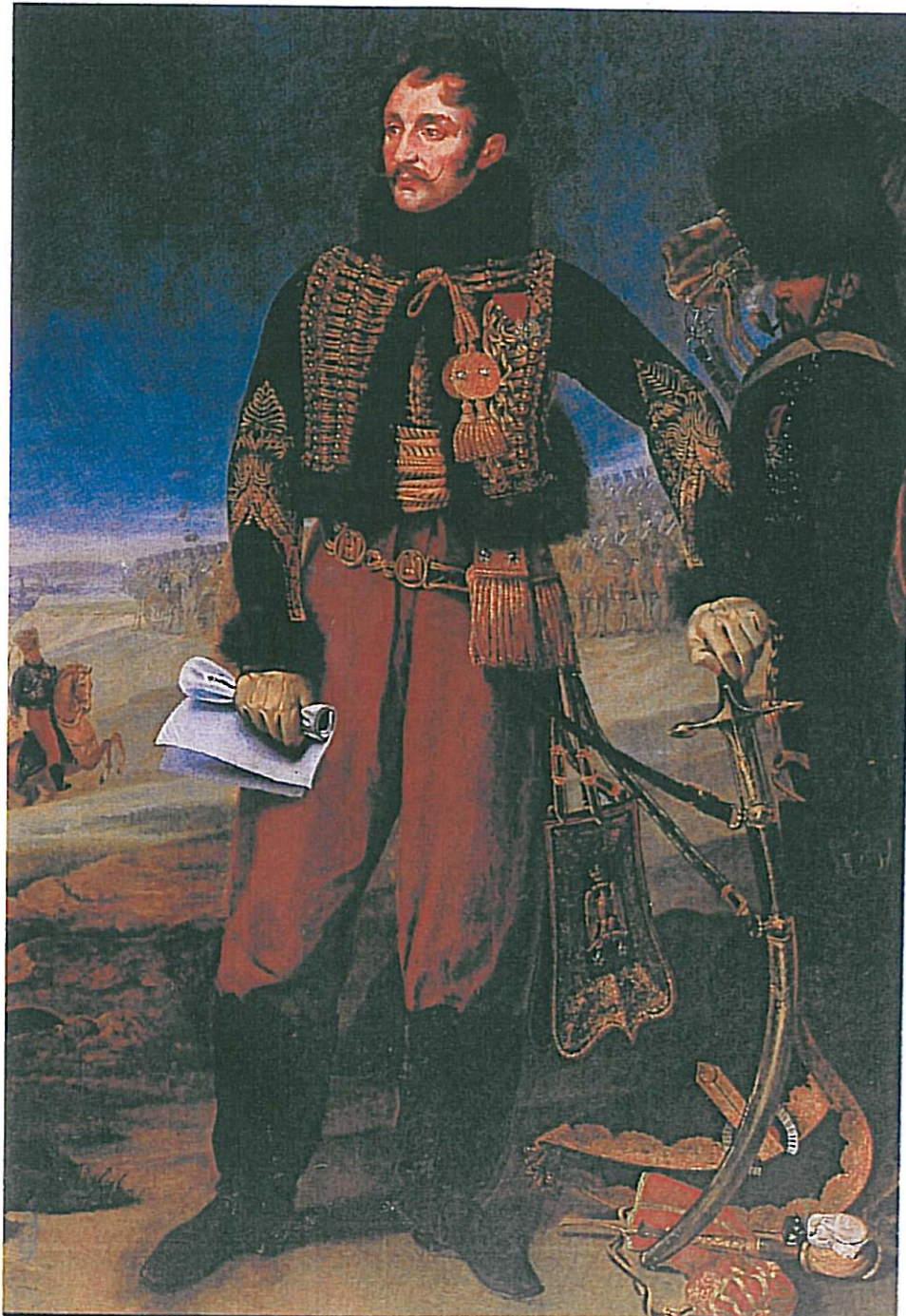
NE RIEN ECRIRE DANS CETTE PARTIE

**Auguste Boyer**

Copie d'après Antoine-Jean Gros

*Le Général de Lasalle, 1806*

Châteaux de Versailles et Trianon, Versailles



Un créateur vous demande de customiser\* un de ses modèles en vison, afin de l'intégrer à sa collection «Parade Militaire». Col officier, épaulettes, brandebourgs, ceinture en fourrure ou en cuir, boucles et boutons se substitueront à ceux du modèle.

Il vous est demandé, en vous inspirant du document :

1. De choisir et dessiner sur la figurine tout ou parties des éléments énumérés pour obtenir le caractère militaire recherché.
2. De mettre en couleur la figurine, en associant au brun / fauve du vison, une ou plusieurs couleurs chaudes afin de retrouver l'éclat de l'habit militaire.

Techniques : crayons de couleur, pastels.

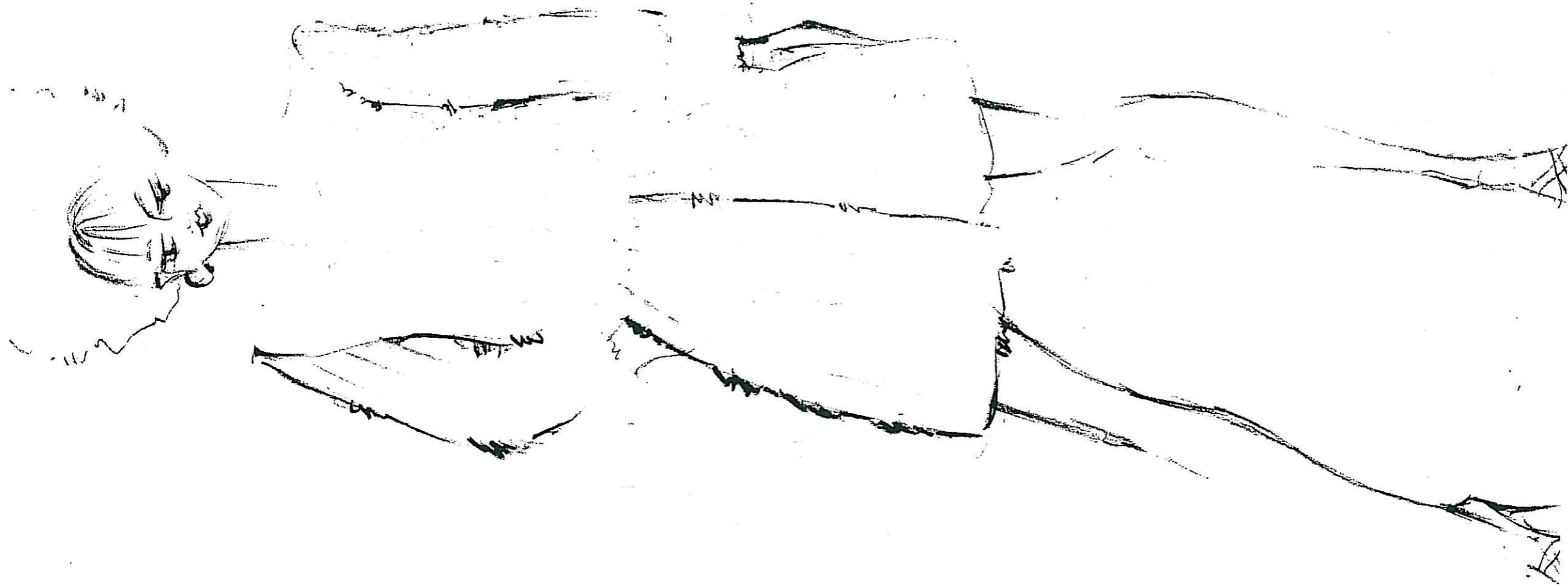
**Critères d'évaluation :**

- Pertinence de la réponse apportée au problème posé.
- Qualités plastiques et maîtrise technique.
- Respect de l'harmonie colorée

\* Customiser : transformer un produit de série en objet unique.

NE RIEN ECRIRE DANS CETTE PARTIE

NE RIEN ECRIRE DANS CETTE PARTIE



NE RIEN ECRIRE DANS CETTE PARTIE

NE RIEN ECRIRE DANS CETTE PARTIE

**ZOOLOGIE**

VISON

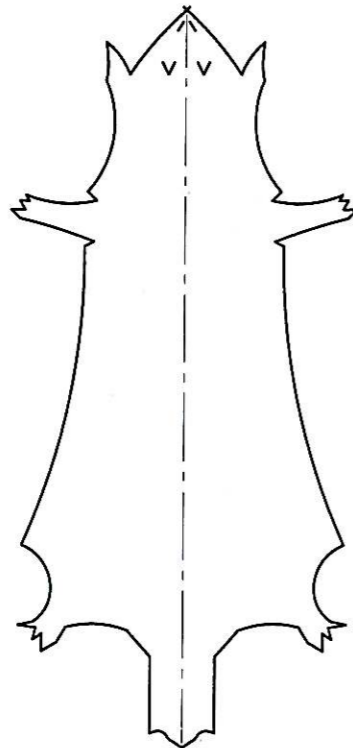


● Compléter le tableau :

famille	Ordre	Habitat d'origine	Différentes techniques employées
			.....
			.....
			.....
			.....

**ÉTUDE DE LA PEAU**

● Sur le schéma représentant une peau localiser et délimiter les différentes parties de celle-ci.



● Compléter le tableau :

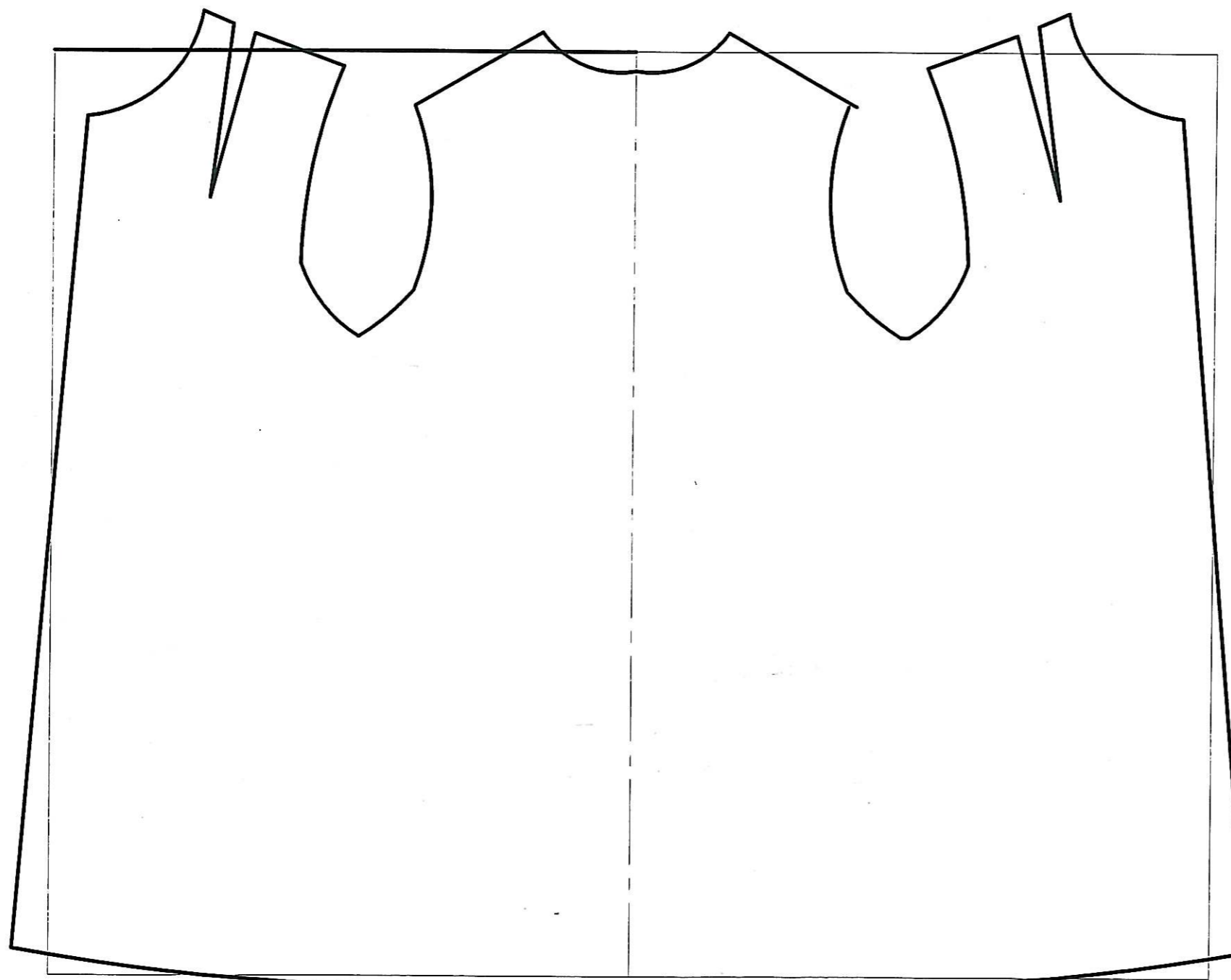
IDENTIFICATION (des différentes parties)

DANS LE SENS DE LA LONGUEUR	DANS LE SENS DE LA LARGEUR
1●.....	5●.....
2●.....	6●.....
3●.....	7●.....
4●.....	

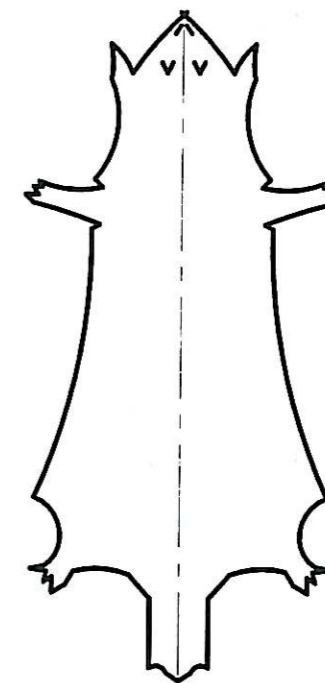
NE RIEN ECRIRE DANS CETTE PARTIE

NE RIEN ECRIRE DANS CETTE PARTIE

**L'EMPLOI**



**A l'aide du papier calque :**  
- relever les contours de la peau  
- calculer le nombre de peaux nécessaires à la fabrication du corps sachant qu'il y aura 20 % de surface en plus représentant la perte à la couture.  
(Arrondir au chiffre entier inférieur).



**Nombre de peaux obtenues :**

NE RIEN ECRIRE DANS CETTE PARTIE

NE RIEN ECRIRE DANS CETTE PARTIE

**PRÉPARATION A L'ALLONGE**

Une peau de vison à : à la nuque : une largeur de 11 cm  
une hauteur de 13 cm.

au corps de peau : une largeur de 17 cm  
une hauteur 30 cm.

On désire obtenir une bande de 7 cm de large, la perte à la couture est de 20%.

Calculer le nombre de coupes nécessaires à la réalisation d'une bande de vison sachant que le décalage des coupes est de 1 cm.

● **Compléter le tableau :**

Surface de la nuque	=	.....
.....	=	.....
Surface du corps de peau	=	.....
.....	=	.....
Surface totale de la peau	=	.....
.....	=	.....
Hauteur totale de la peau +3 cm de queue	=	.....
.....	=	.....
Surface de la bande	=	.....
.....	=	.....
Hauteur de la bande	=	.....
.....	=	.....
Hauteur restante à allonger	=	.....
.....	=	.....
Nombre de coupes	=	.....
.....	=	.....
Arrondir au chiffre entier inférieur	=	- 2 coupes pour le dressage

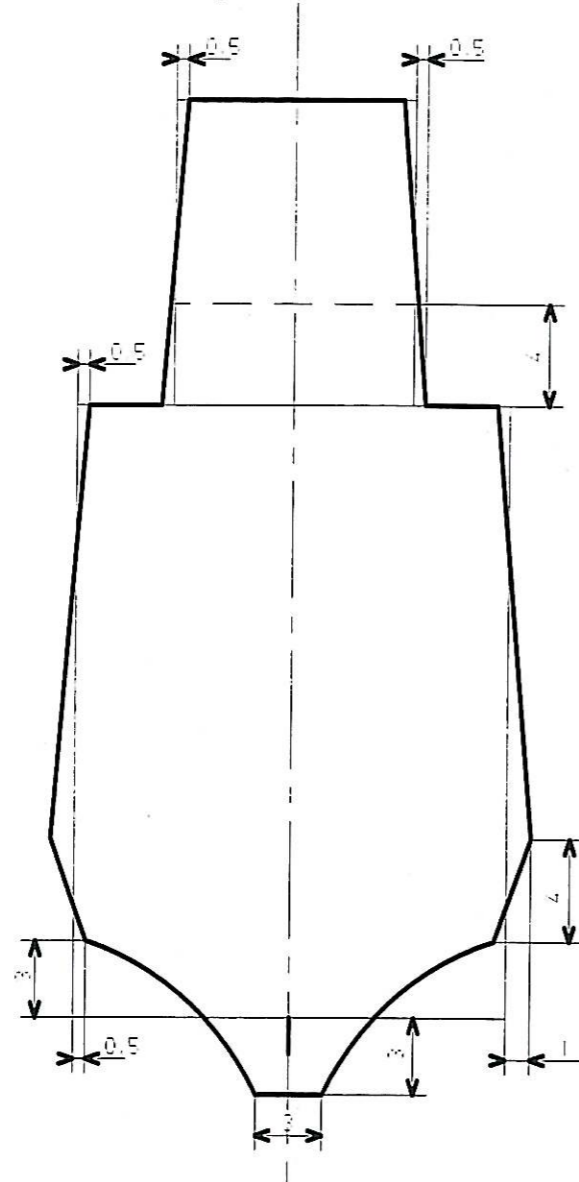
NE RIEN ECRIRE DANS CETTE PARTIE

### TRACÉ DE LA PEAU

Sur la feuille de dessin :

En vous servant du tableau précédent, tracer les lignes de bases de la peau

En vous servant du dessin ci dessous, tracer les contours de la peau



Les mesures  
sont en cm

NE RIEN ECRIRE DANS CETTE PARTIE

### TRACÉ DES COUPES

En vous servant du dessin ci contre on vous demande de tracer les coupes d'allonge.

Effectuer 2 doubles coupes dans la tête

La première pointe de coupe du corps se trouve à minimum 2 fois la largeur de la coupe.

Tracer les marques d'allonge,  
(marques à marques.)

