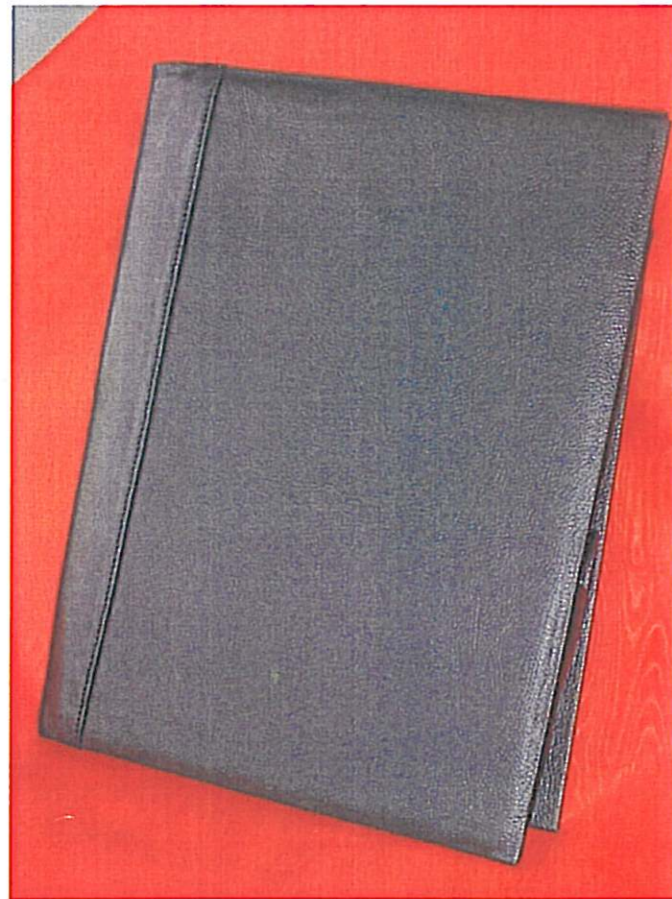


## DOSSIER DE FABRICATION

Pour satisfaire sa clientèle de femmes d'affaire folle de mode, l'entreprise LUTTASSAC a décidé d'ajouter à sa collection un "Porte bloc" Fashion" de catégorie haut de gamme.

Ce produit comporte l'emplacement du bloc, des cartes de crédit, un élément porte stylos, une vue et une poche à fermeture à glissière.



Le dossier de fabrication comporte :

- la figurine du porte bloc FASHION
- le dossier technique et les sections
- la nomenclature
- la gamme de fabrication

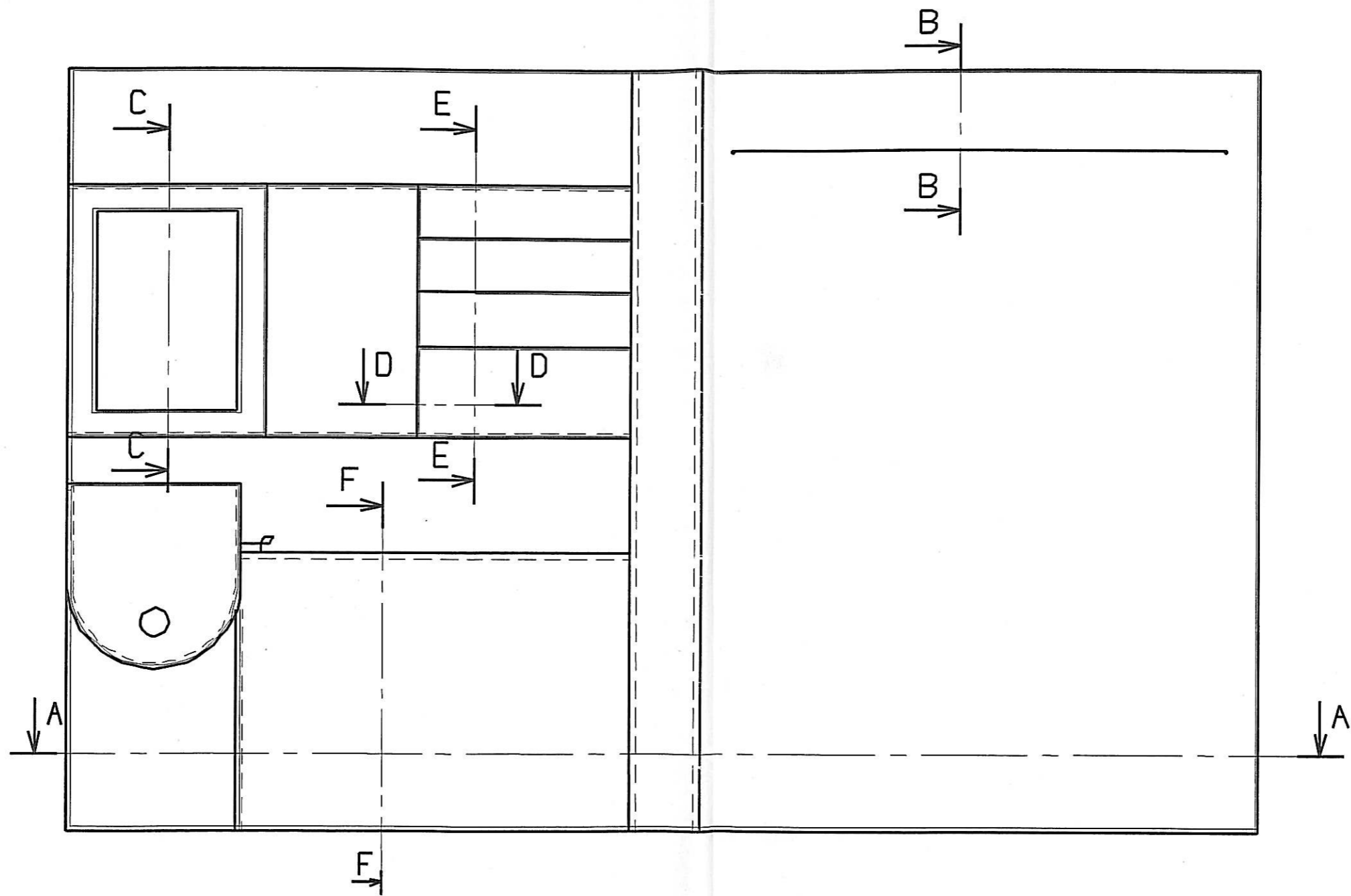
Pour vous aider à réaliser ce porte bloc haut de gamme.

### COMPÉTENCES ÉVALUÉES :

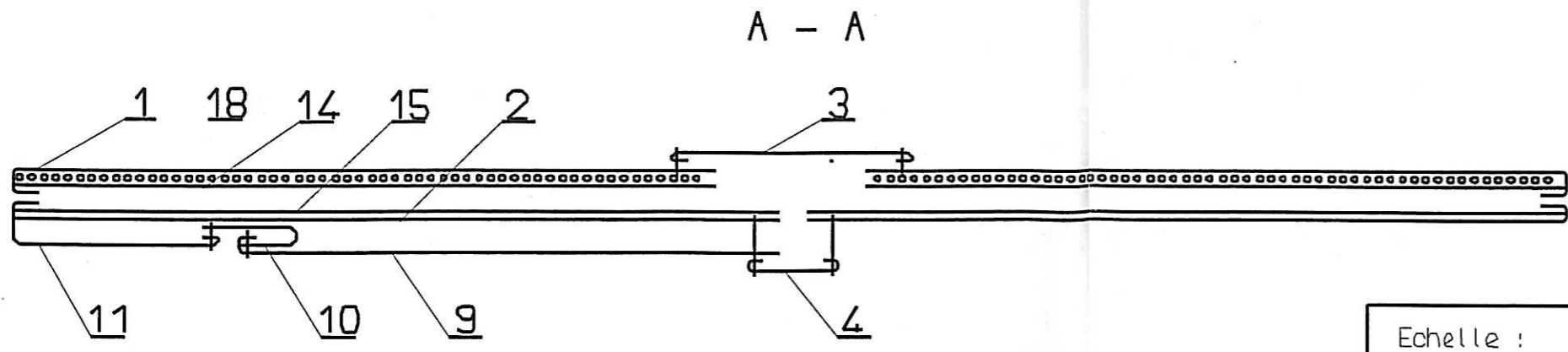
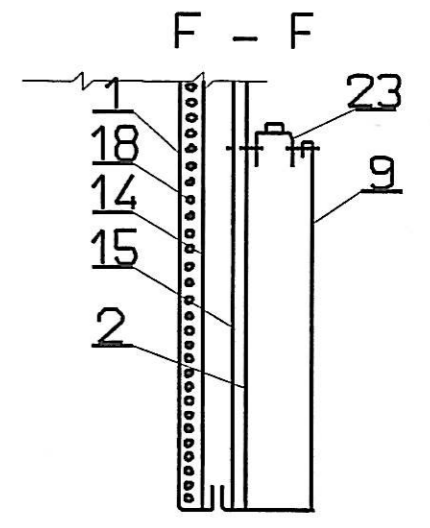
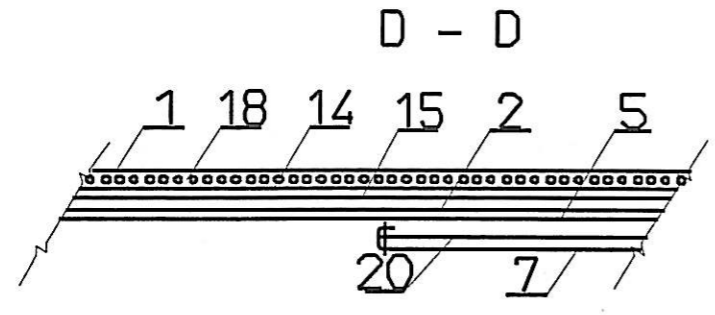
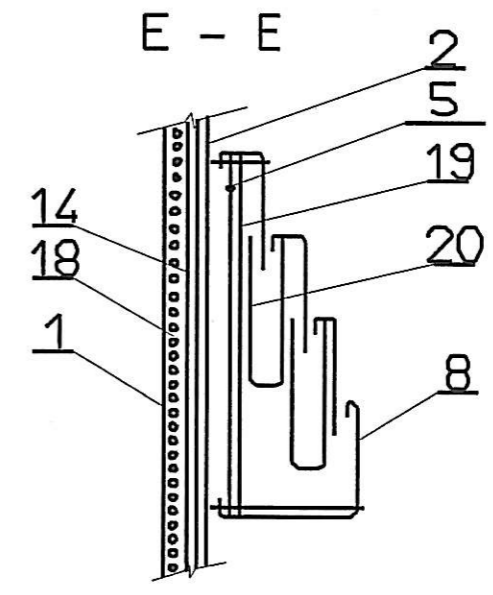
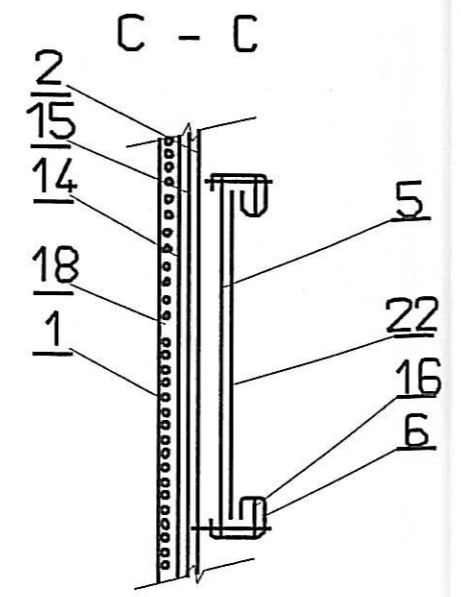
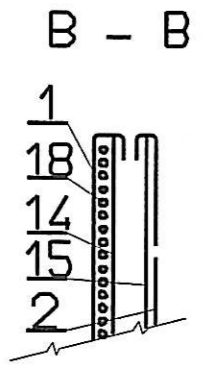
C3.3 Régler et mettre en œuvre les matériels

C3.4 Effectuer les opérations de préparation, de montage, d'assemblage et de finition

C3.5 Contrôler la qualité en cours et en fin de réalisation



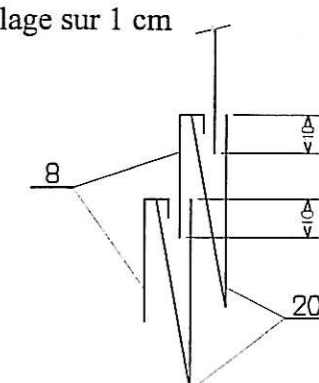
Echelle : 1/2	PORTE BLOC NOTE  Modèle <b>FASHION</b>
A 3	



Echelle : 1/2	PORTE BLOC NOTE Modèle <b>FASHION</b>
A 3	

23	1	Fermeture à glissière	Ruban tissus / maille
22	1	Transparent	Rhodoïd
21	1	Bouton pression	Métal
20	2	Fond de poche Carte de crédit	Moire
19	1	Doublure poche Carte de crédit	
18	2	Relief extérieur	Mousse Autocollante 4/10
17	1	Renfort rabat	Carte 120 grammes
16	1	Renfort vue	
15	1	Renfort intérieur	Carton bois
14	1	Renfort extérieur	
13	1	Sous rabat poche stylos	
12	1	Rabat poche	Cuir Vachette
11	1	Poche stylos	
10	1	Gousset poche fermeture à glissière	
9	1	Poche fermeture à glissière	
8	3	Visite carte de crédit	
7	1	Visite carte de crédit du bas	
6	1	Vue	
5	1	Grande visite	
4	1	Gorge intérieure	
3	1	Gorge extérieure	
2	2	Côtés intérieurs	
1	2	Corps	
<b>Rp</b>	<b>Nb</b>	<b>Désignation</b>	<b>Matières</b>
<b>NOMENCLATURE</b>			

### Gamme de fabrication du porte bloc note

OPÉRATIONS	RENSEIGNEMENTS
Tracer tous les éléments	attention au sens du gousset et de la poche FAG
Remborder les rebords simples - du gousset - de la poche avec FAG - de la grande visite	- de la visite bas carte de crédit - des gorges - de la poche stylo
Surcouper et Pointer les parties coupées nettes - des côtés extérieurs - du sous rabat - du gousset - de la grande visite	- des côtés intérieurs - de la visite du bas Carte de crédit - des visites carte de crédit - de la poche FAG
Fendre et Perforer le côté intérieur droit Fendre le côté intérieur gauche	aux emplacements du bloc note et du rabat respecter les pointages
Teinter la fente pour le rabat	côté gauche
Remborder les hauts de deux visites Carte de crédit sur les fonds de poche.	préparation des visites Carte de crédits
Fileter : - le rebord des visites Carte de crédit - le haut du gousset - le haut de la poche stylos - le haut de la poche	
Coller le bas des fonds de poches sur la visite Carte de crédit précédant chaque fond de poche	collage sur 1 cm 

OPÉRATIONS	RENSEIGNEMENTS
Assembler toutes les visites Carte de crédit par collage	collage en filet bien respecter les pointages et les écarts
Coller la doublure visite Carte de crédit	collage en filet
Reborder le côté de la visite Carte de crédit	
Piquer et Fileter ce côté	4 pts / cm à 2,5 mm du bord
Préparer et Fileter la vue	reborder intérieur filet à tous les rebords
Positionner par collage la partie visite Carte de crédit et la vue sur la grande visite	collage en filet
Reborder le haut et le bas de la grande visite	
Piquer et Fileter le haut de la grande visite	4 pts / cm et à 2,5 mm du bord
Positionner par collage la grande visite sur la partie intérieur gauche	voir dessin technique
Piquer et Fileter le bas de la grande visite	4 pts / cm et à 2,5 mm du bord
Coller en forme le sous rabat sur le rabat	
Reborder le rabat	
Piquer et Fileter le tour du rabat	ne pas piquer la partie coupée nette 4 pts / cm et à 2,5 mm du bord
Poser le bouton pression sur le rabat et sur la poche stylo	
Insérer et coller le rabat dans la fente	
Piquer la fente sous le rabat puis au-dessus de la fente	

OPÉRATIONS	RENSEIGNEMENTS
Préparer la fermeture à glissière	
Coller la fermeture à glissière sur la poche à fermeture	curseur fermé a gauche
Piquer le haut de la poche à fermeture à glissière et la poche stylos	4 pts / cm et à 2,5 mm du bord
Coller le gousset sur la poche fermeture à glissière	aux pointages
Reborder la poche sur le gousset	
Piquer le côté de la poche	4 pts / cm et à 2,5 mm du bord
Coller l'autre côté de la fermeture à glissière sur le côté intérieur gauche	comme un piqué- retourné
Rabattre la poche avec fermeture sur le bas du côté intérieur gauche	
Coller la poche aux pointages, puis Coller la poche stylo	attention aux pointages
Piquer et fileter	
Coller les gorges sur les deux côtés (intérieur et extérieur)	
Piquer et fileter les gorges	4 pts / cm et à 2,5 mm du bord
Coller la mousse sur le renfort extérieur	à 5 mm en retrait
Coller les renforts sur les côtés intérieurs et extérieurs	la mousse vers le cuir
Evider les gorges et Reborder tout le tour des deux éléments	
Coller l'élément intérieur sur l'élément extérieur	montage en embu
Nettoyer et Piquer tout le tour	
Surcouper le transparent pour l'insérer dans la vue	

DANS CE CADRE

Académie :	Session :
Examen :	Série :
Spécialité / option :	Repère de l'épreuve :
Epreuve / sous épreuve :	
NOM :	
(en majuscules suivi, s'il y a lieu du nom d'épouse) N° du candidat :	<input type="text"/>
Prénom(s) :	
( le numéro est celui qui figure sur la convocation ou liste d'appel)	
Né (e) le :	

NE RIEN ECRIRE

**DOSSIER DE TRAVAIL****PORTE-BLOC « FASHION »****On vous donne :**

Le sujet et la photo d'ensemble (page 1/6)  
 Le dessin technique (page 2/6)  
 Les sections (page 3/6)  
 La nomenclature (page 4/6)  
 La gamme de fabrication ( page 4/6 à 5/6)  
 Le contrôle de qualité (page 6/6)  
 Les gabarits de travail.  
 Les éléments préparés  
 La matière d'œuvre :  
     Cuir vachette  
     Carton bois  
     Carte 120 grammes  
     Mousse autocollante 4/10  
     Moire  
     Rhodoïd  
     Fermeture à glissière (18 cm)  
     Bouton pression femelle à calotte  
     Bouton pression mâle

**On vous demande :**

De réaliser ce produit en contre collé et d'effectuer toutes les opérations :

- de préparation
- d'assemblage
- de montage
- de finition
- de contrôle du travail en cours et en fin de fabrication au moyen de la fiche contrôle qualité (document à rendre).

NE RIEN ECRIRE DANS CETTE PARTIE

**CONTRÔLE DE QUALITÉ**

On vous demande de contrôler votre travail en cours et en fin de fabrication et de cocher la case correspondante

		Respecté	Non respecté
1	Largeur de piqûre 2,5 mm du bord		
2	Longueur de piqûre 3,5 points / cm		
3	Filets à 1,25 mm du bord		
4	Filet marqué et non brûlé		
5	Ecartement régulier des visites entre elles		
6	Positionnement régulier de la gorge extérieure		
7	Contre collage à adhérence correcte		
8	Nettoyage de la colle		

CAP MAROQUINERIE

EP2 RÉALISATION D'UN PRODUIT

SUJET

Durée : 11 heures

Code : 500 24 317

Coefficient : 10

SESSION 2007

Page 6/6