

CAP CARROSSERIE RÉPARATION

EP1 Réalisation d'une intervention

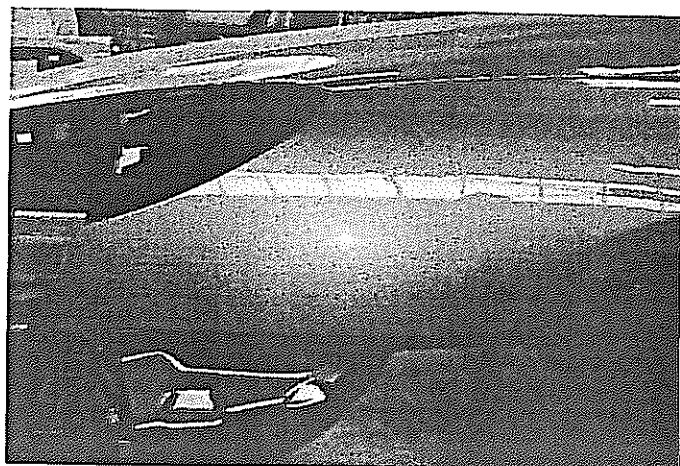
Vous serez évalué tout au long de l'épreuve sur le respect des règles d'hygiène et de sécurité

Sujet

Ce dossier comporte 9 pages

N° de Candidat :

	Session	2007		Facultatif : code
Examen et spécialité				
CAP Carrosserie réparation				
Intitulé de l'épreuve				
EP1 Réalisation d'une intervention				
Type	Facultatif : date et heure	Durée	Coefficient	N° de page / total
SUJET		10H	12	1/9

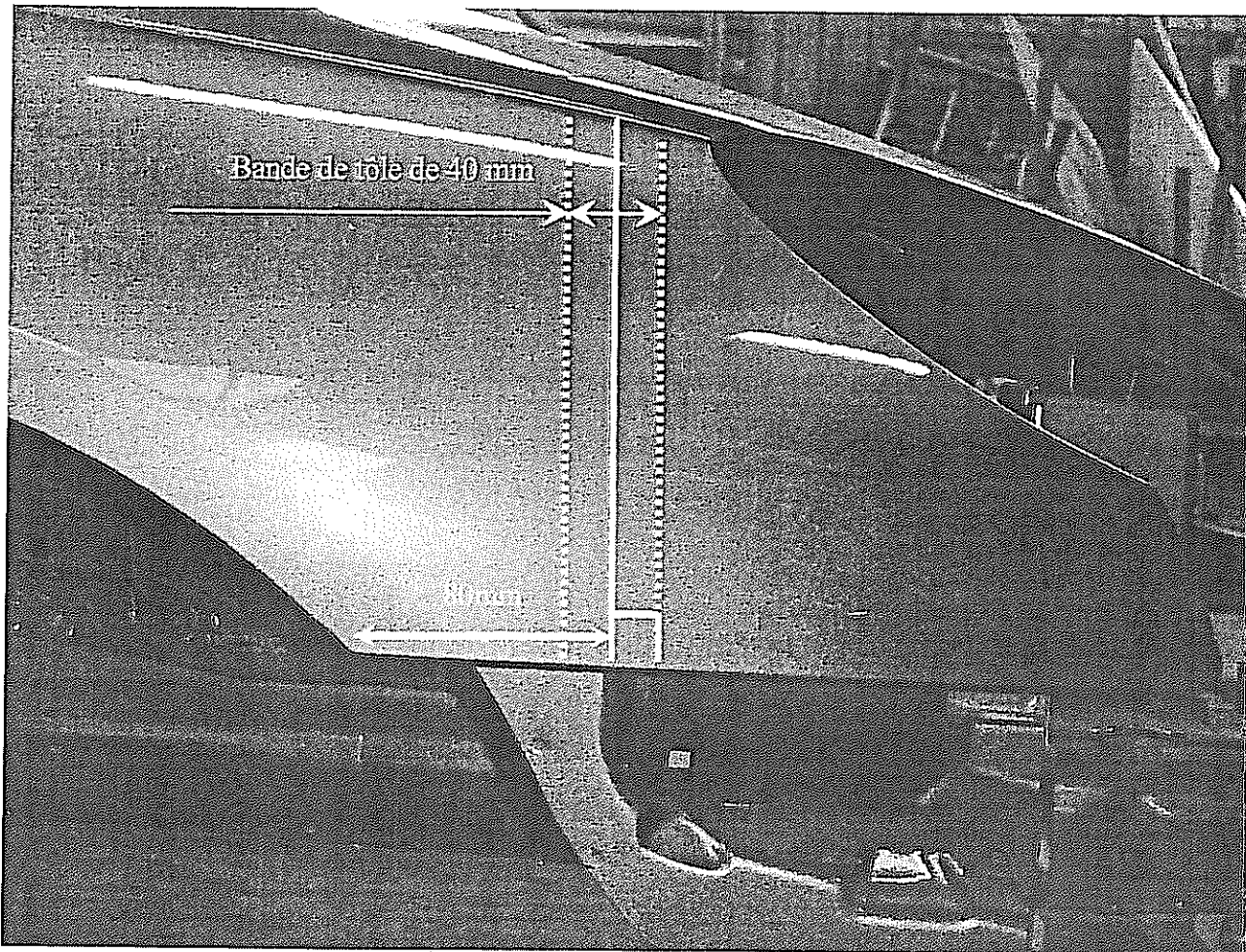


Travail à effectuer

<i>On donne</i>	<i>On demande</i>	<i>On évalue</i>	
<ul style="list-style-type: none"> - 1 aile avant type 406 ou C5 - 1 tôle de 40 mm de large pour le « renfort » - des tôles qui serviront d'éprouvettes - l'outillage nécessaire pour la réalisation de cette épreuve 	<ul style="list-style-type: none"> - De tracer conformément au plan. - De faire une découpe de l'élément à la cote indiquée sur le schéma et à l'équerre par rapport à l'arête inférieure. - De préparer le renfort. - De repositionner les deux morceaux afin de reconstituer l'élément initial en ajoutant une tôle de renfort (seulement sur la grande partie incurvée). - De souder en S.E.R.P. sur la partie avant de l'élément, et bouchonner au M.A.G de l'autre côté. - De souder les talons bord à bord au M.A.G. - De meuler les surfaces soudées sans toucher l'intérieur. - De disquer et préparer la tôle pour recevoir un étain. 	<ul style="list-style-type: none"> - Traçage respect de la cote et de la perpendicularité : 	/ 05
		<ul style="list-style-type: none"> - Découpe du morceau à déposer: - Préparation du renfort : - Alignement de l'élément : - S.E.R.P. : - Bouchonnage : - Bord à bord : - Meulage : - Disquage et finition : 	/ 03 / 03 / 12 / 03 / 08 / 08 / 08 / 10
<p>Temps estimé</p> <p>3 H 30</p>		TOTAL :	/ 60

Attention ! faire noter cette partie avant de passer à l'étain

Vous serez évalué tout au long de l'épreuve sur le respect des règles d'hygiène et de sécurité

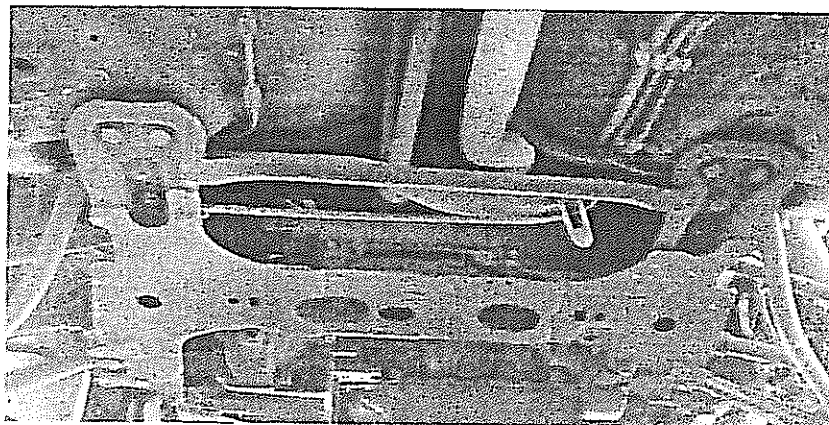


La découpe de l'élément sera effectuée à la dimension indiquée sur le schéma ou suivant la cote indiquée par le centre d'examen (suivant le type d'élément disponible dans le centre d'examen) et perpendiculairement au bord inférieur.

Vous serez évalué tout au long de l'épreuve sur le respect des règles d'hygiène et de sécurité

Travail à effectuer			
On donne	On demande	On évalue	
- Du fastin. - Une demi-barre d'étain. - L'outillage nécessaire pour la réalisation de cette épreuve.	<i>Sur l'élément restructuré, vous devrez effectuer une finition à l'étain sur la partie qui a été soudée par S.E.R.P. et bouchonnage.</i>	- Préparation du poste de travail.	/ 03
		- Préparation de l'élément pour recevoir l'étain.	/ 04
		- Pose de l'étain, remplissage.	/ 05
		- Finition, présentation de l'élément.	/08
		- Hygiène et sécurité (pour l'ensemble des épreuves).	/10
Temps estimé 1 H 15		TOTAL :	/ 30

Vous serez évalué tout au long de l'épreuve sur le respect des règles d'hygiène et de sécurité



Travail à effectuer			
<i>On donne</i>	<i>On demande</i>	<i>On évalue</i>	
<ul style="list-style-type: none"> - un véhicule avec une déformation du bloc avant. - la revue technique correspondante au véhicule ou un plan de soubassement. - une pige graduée. - un mètre. 	<ul style="list-style-type: none"> - <i>D'effectuer le contrôle des points de fixation du berceau.</i> - <i>Faire un diagnostic de la déformation par comparaison.</i> - <i>Reporter les cotes constatées sur un plan explicatif.</i> - <i>Calculer les éventuelles différences et déterminer le sens et l'importance du choc sur le document 7 / 9.</i> - <i>Donner le sens d'étirage.</i> 	Choix des points de contrôle	/ 10
		Lisibilité du plan et différences calculées.	/ 05
		Sens d'étirage et de combien ?	/ 05
<p>Temps estimé</p> <p>00 H 45</p>	<ul style="list-style-type: none"> - <i>Préciser à l'examineur (client) quelles sont les opérations et réparations que la déformation engendre.</i> 	Explications au client	/ 10
		TOTAL :	/ 30

Vous serez évalué tout au long de l'épreuve sur le respect des règles d'hygiène et de sécurité

Sur ce document, vous devrez faire un schéma succinct du contrôle que vous avez effectué sur le véhicule en indiquant les côtes constatées. Puis vous commenterez vos constatations en calculant les différences, en donnant le sens d'étirage et en précisant de combien on doit étirer le ou les points concernés par ce choc.

Commentaires : _____

Nom et signature du ou des correcteurs :

Note / 30