

C . A . P .

CONSTRUCTION D'ENSEMBLES CHAUDRONNES

EPREUVE EP2

MISE EN OEUVRE, REALISATION, CONTROLE

THEME: TREMIE DE DEPOUSSIEREUR

Ce dossier contient:

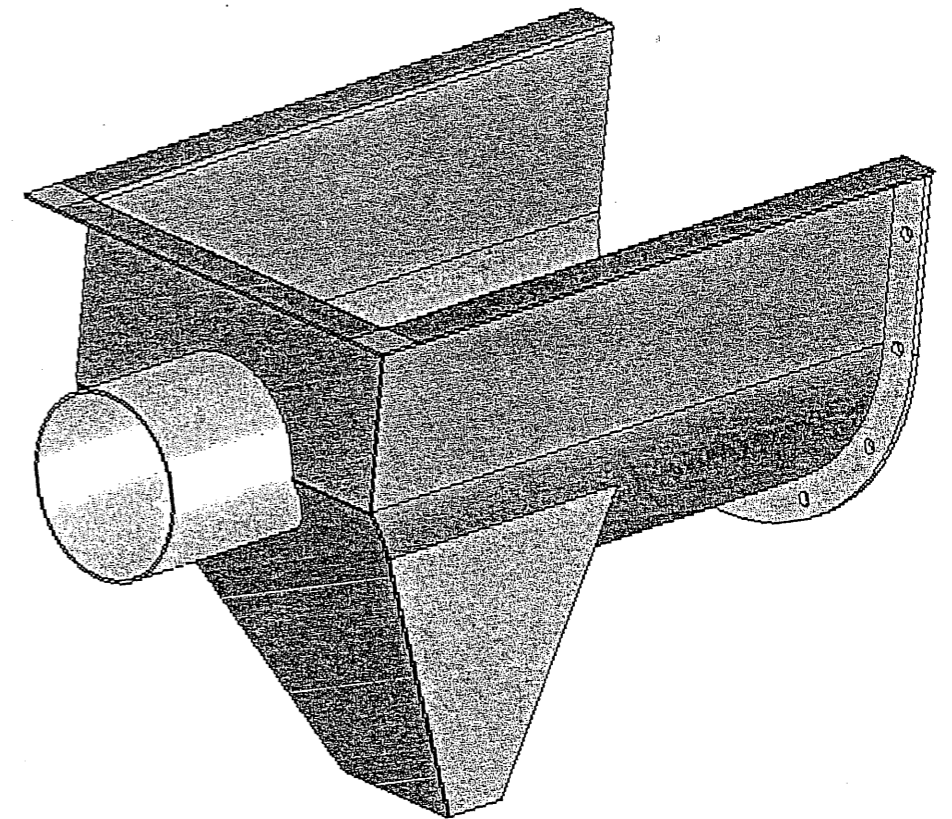
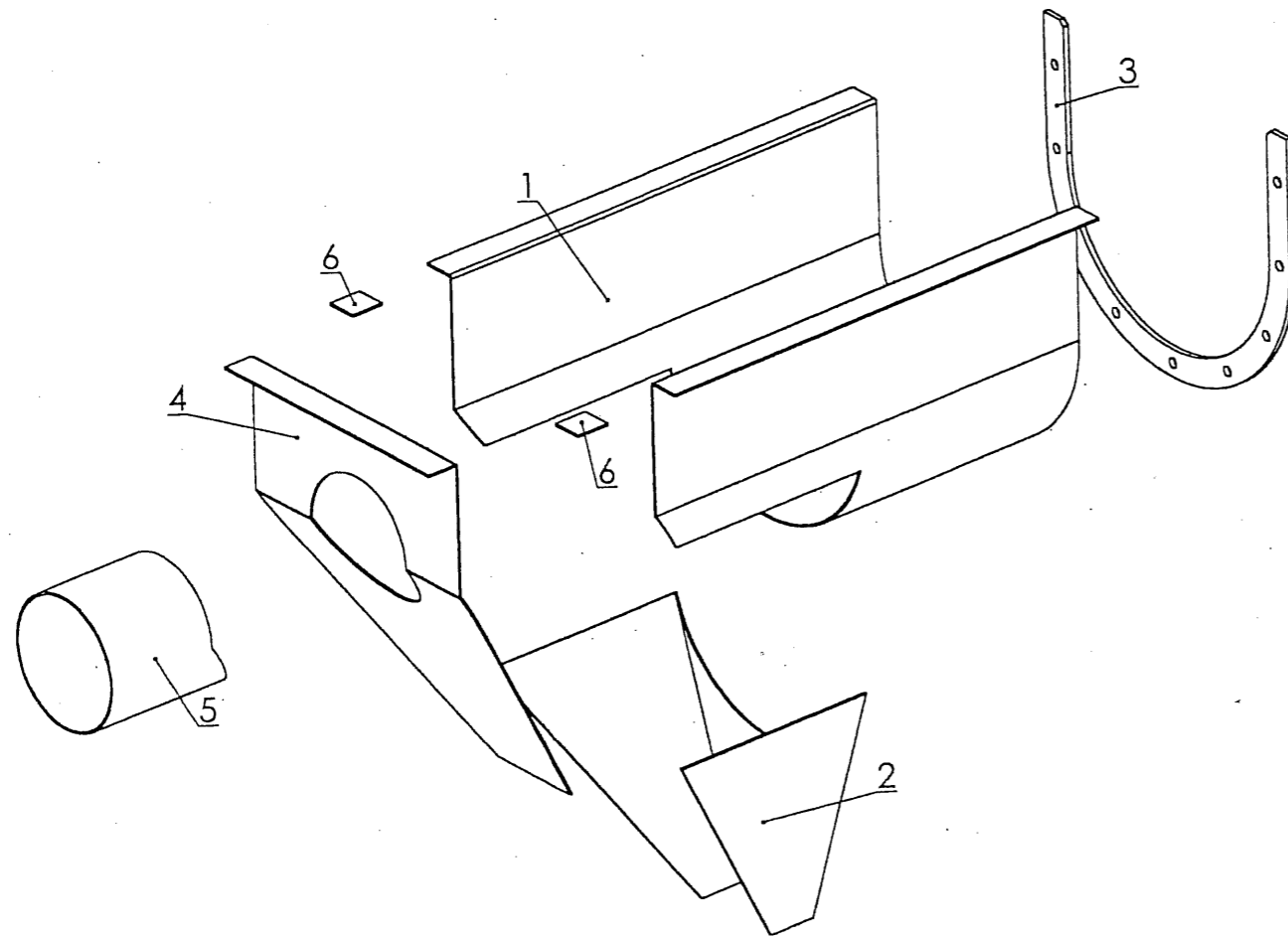
- 1/9 Contenu du dossier .
- 2/9 Page de garde
- 3/9 Plan d'ensemble
- 4/9 Développement du Rep. 1
- 5/9 Développement du Rep. 4 et Rep. 2
- 6/9 Développement du Rep 5
- 7/9 Controle en cours d'épreuve N°1
- 8/9 Controle en cours d'épreuve N°2
- 9/9 Barème de correction

Travail demandé

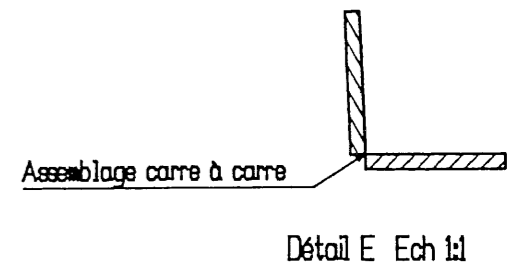
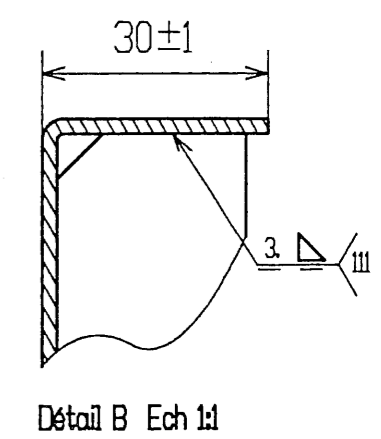
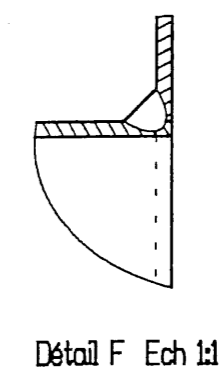
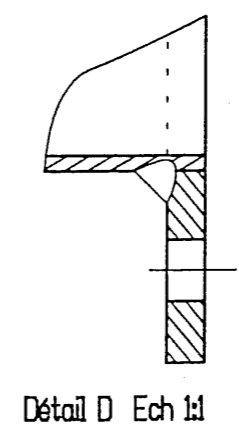
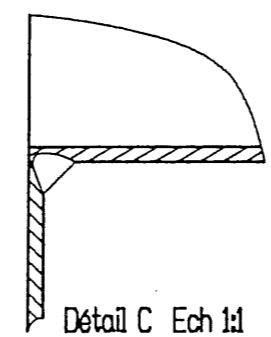
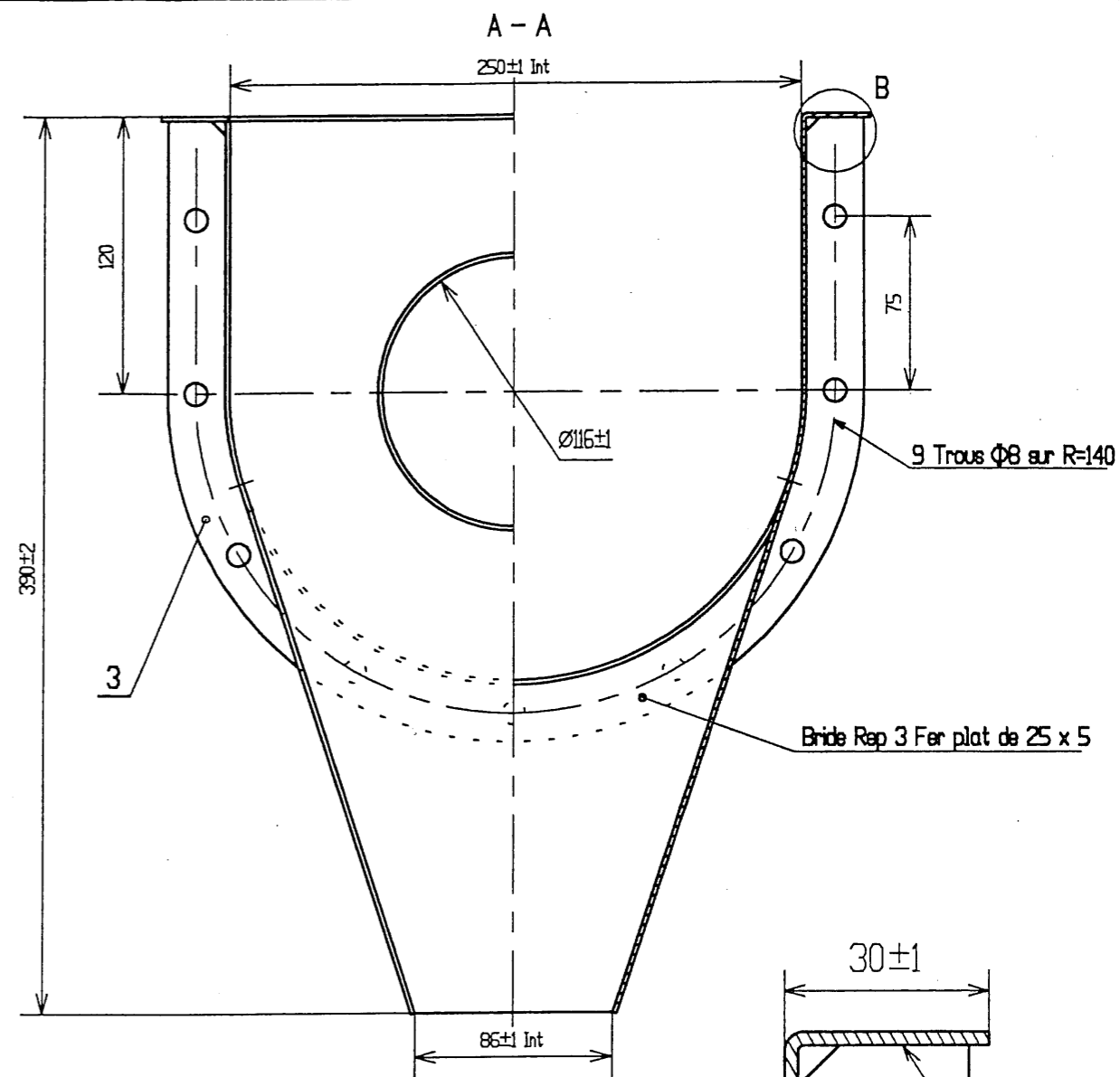
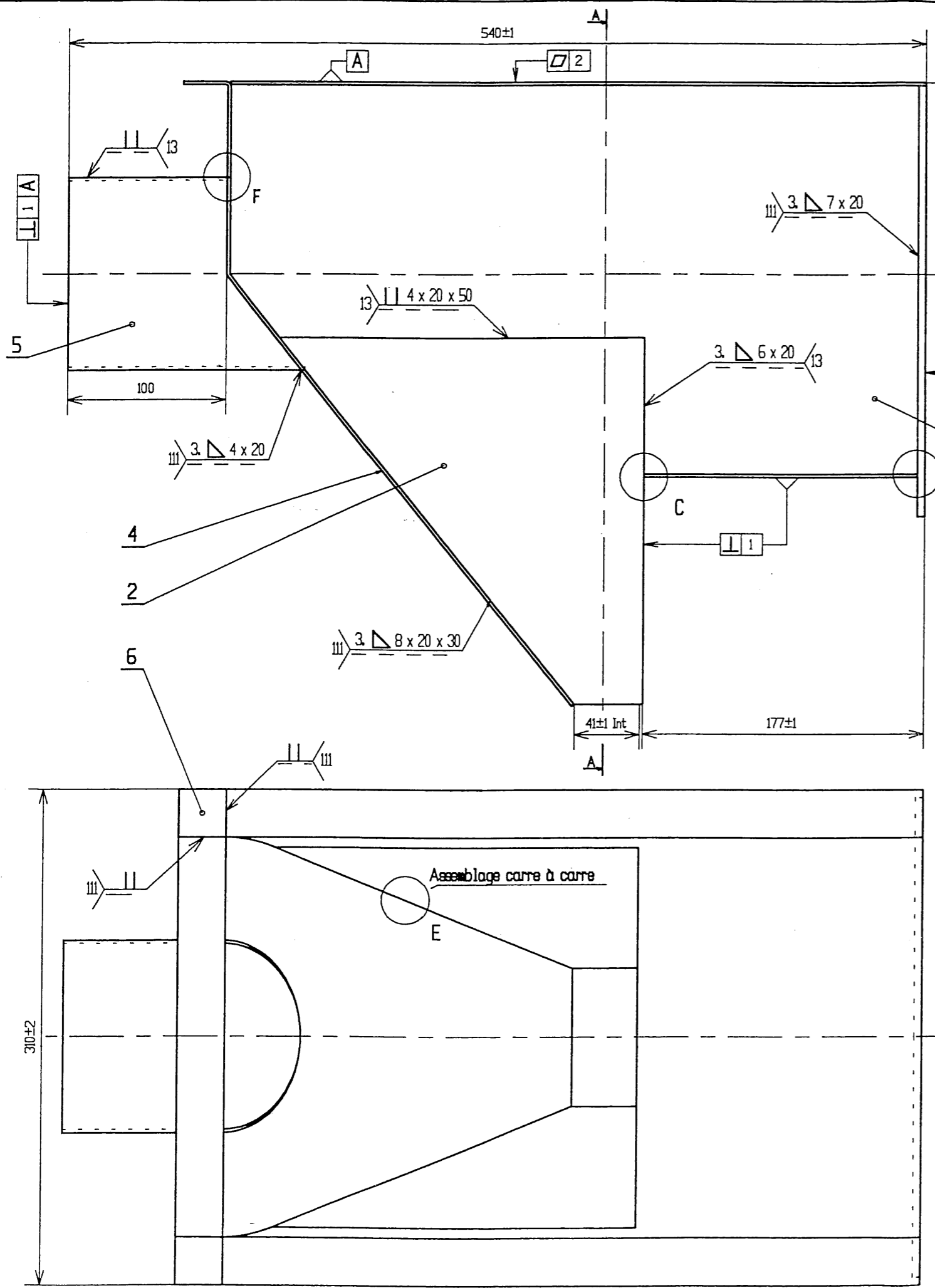
- Réalisation complète de l'ensemble
- Les éléments Rep 3 et Rep 5 sont fournis au candidat
- L'élément Rep 5 est à réaliser par roulage sous contrôle
- L'élément Rep 4 est à réaliser par pliage sous contrôle

C.A.P	Spécialité : CONSTRUCTION D'ENSEMBLES CHAUDRONNES Code spécialité : 5025414	Durée :	Session
		16 H	2007
Epreuve :	E P 2 Mise en oeuvre . Réalisation . Contrôle	Coefficient:	Folio
	N° de sujet : 04-33	12	1/9

TREMIE DE DEPOUSSIÉREUR



C.A.P	Spécialité : CONSTRUCTION D'ENSEMBLES CHAUDRONNES	Durée :	Session
		16 H	2007
Epreuve : E P 2 Mise en oeuvre . Réalisation . Contrôle	N° de sujet : 04-33	Coefficient :	Folio
		12	2/9



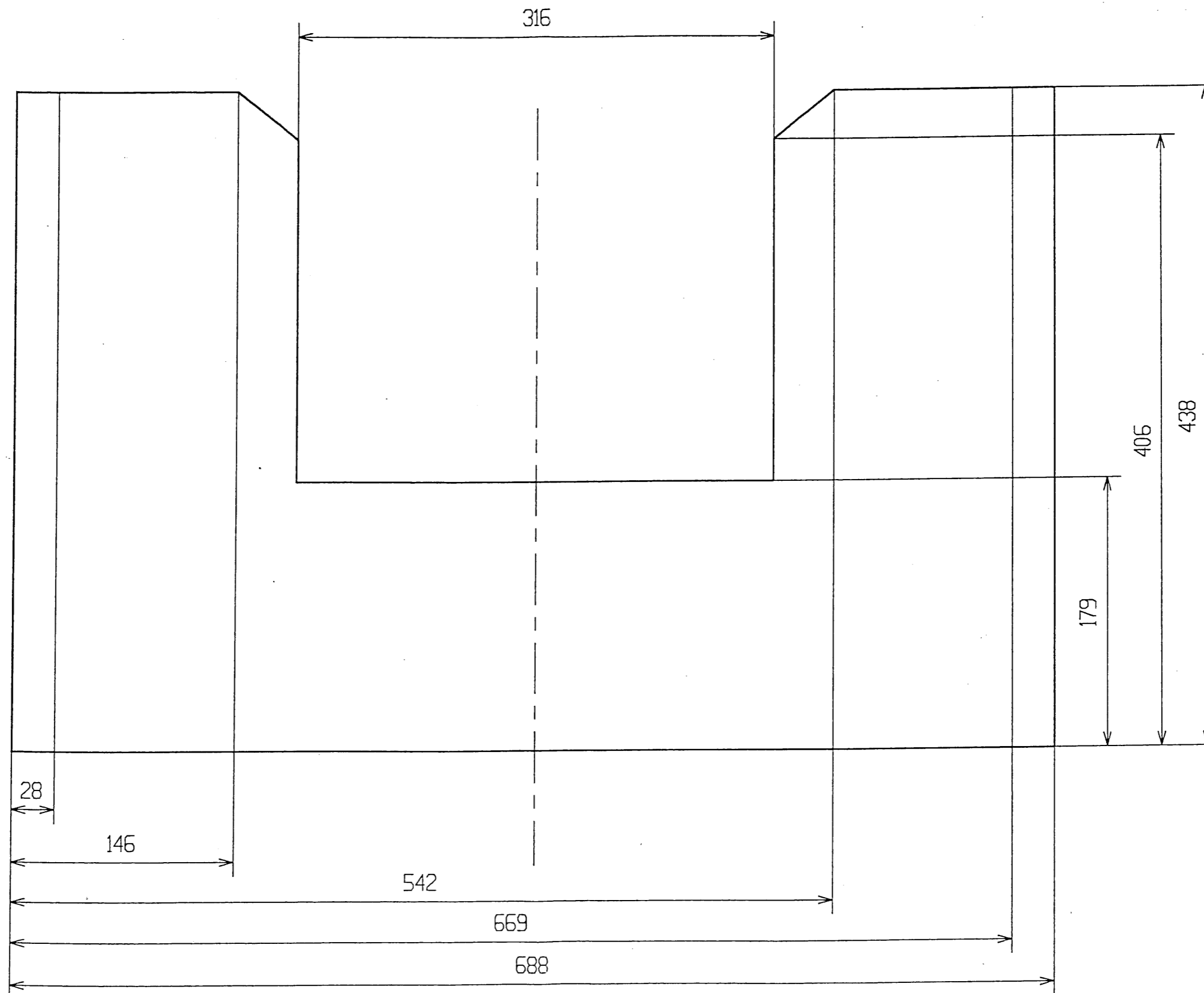
Nota : Les repères 1-2-4-5-6 sont réalisés en tôle Epaisseur 2 mm

C.A.P	Spécialité : CONSTRUCTION D'ENSEMBLES CHAUDRONNES	Durée :	Session
		16 H	2007
Epreuve : E P 2 Mise en oeuvre . Réalisation . Contrôle	N° de sujet : 04-33	Code spécialité :	Folio
		5025414	3/9
		Coefficient :	12

DEVELOPPEMENT ELEMENT Rep 1

Dimension du flan capable 700 x 500

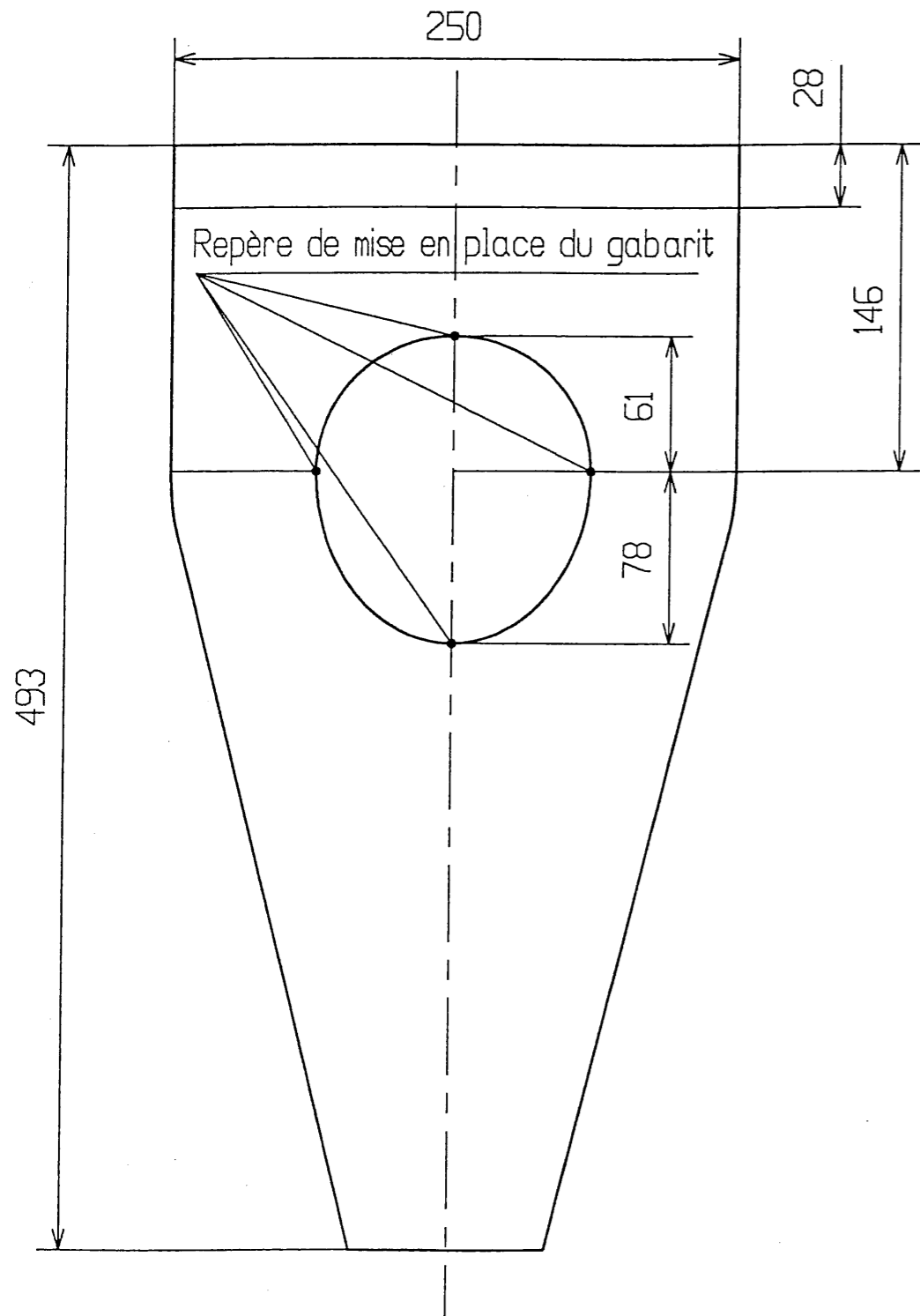
Toile Ep.2 mm



C.A.P	Spécialité : CONSTRUCTION D'ENSEMBLES CHAUDRONNES	Durée :	Session
		16 H	2007
Epreuve : E P 2 Mise en oeuvre . Réalisation . Controle	N° de sujet : 04-33	Code spécialité :	Folio
		5025414	4/9
		Coefficient:	
		12	

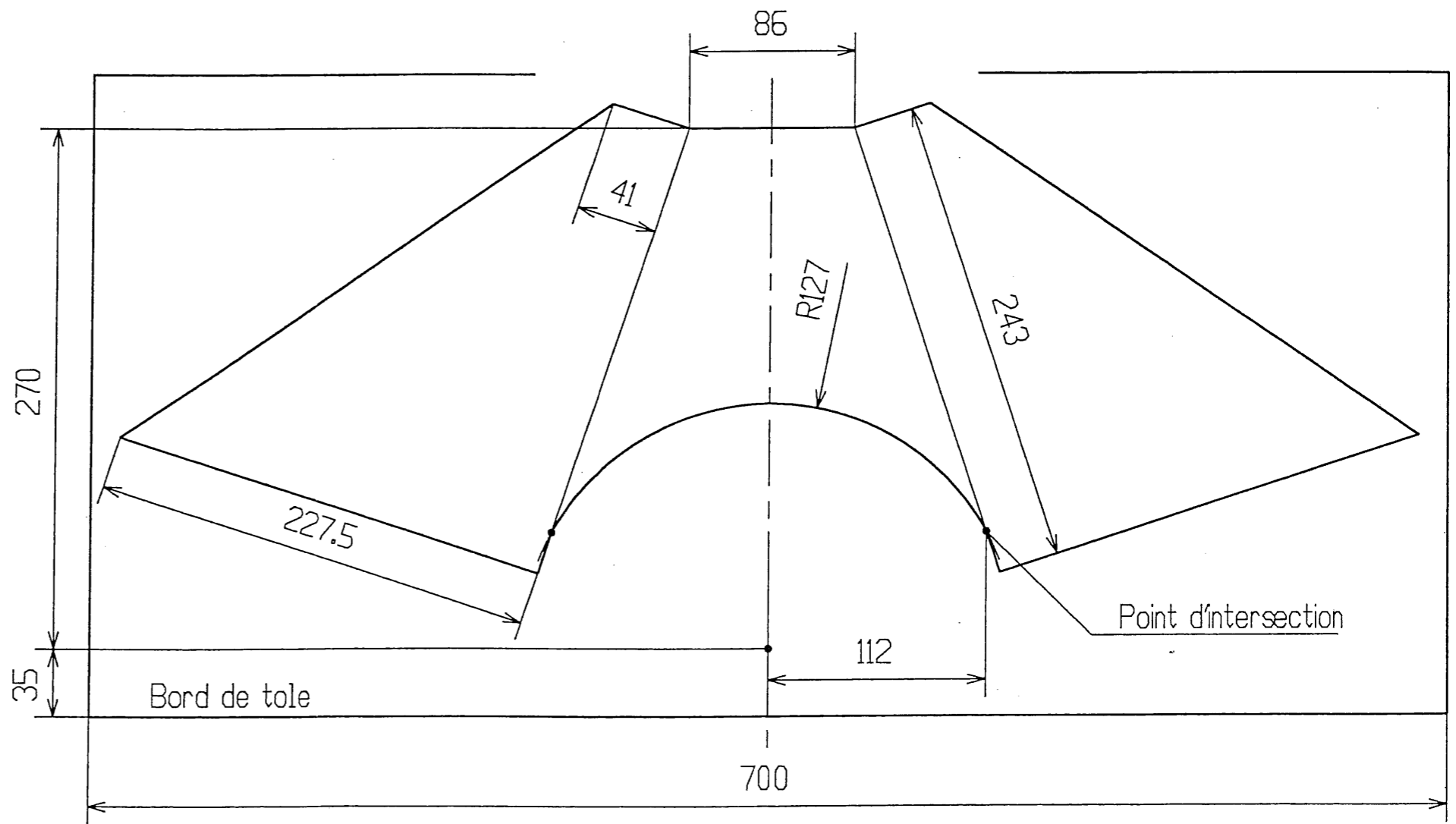
DEVELOPPEMENT ELEMENT Rep 4

Dimension du flan capable 550 x 333
Tole Ep.2 mm



DEVELOPPEMENT ELEMENT Rep 2

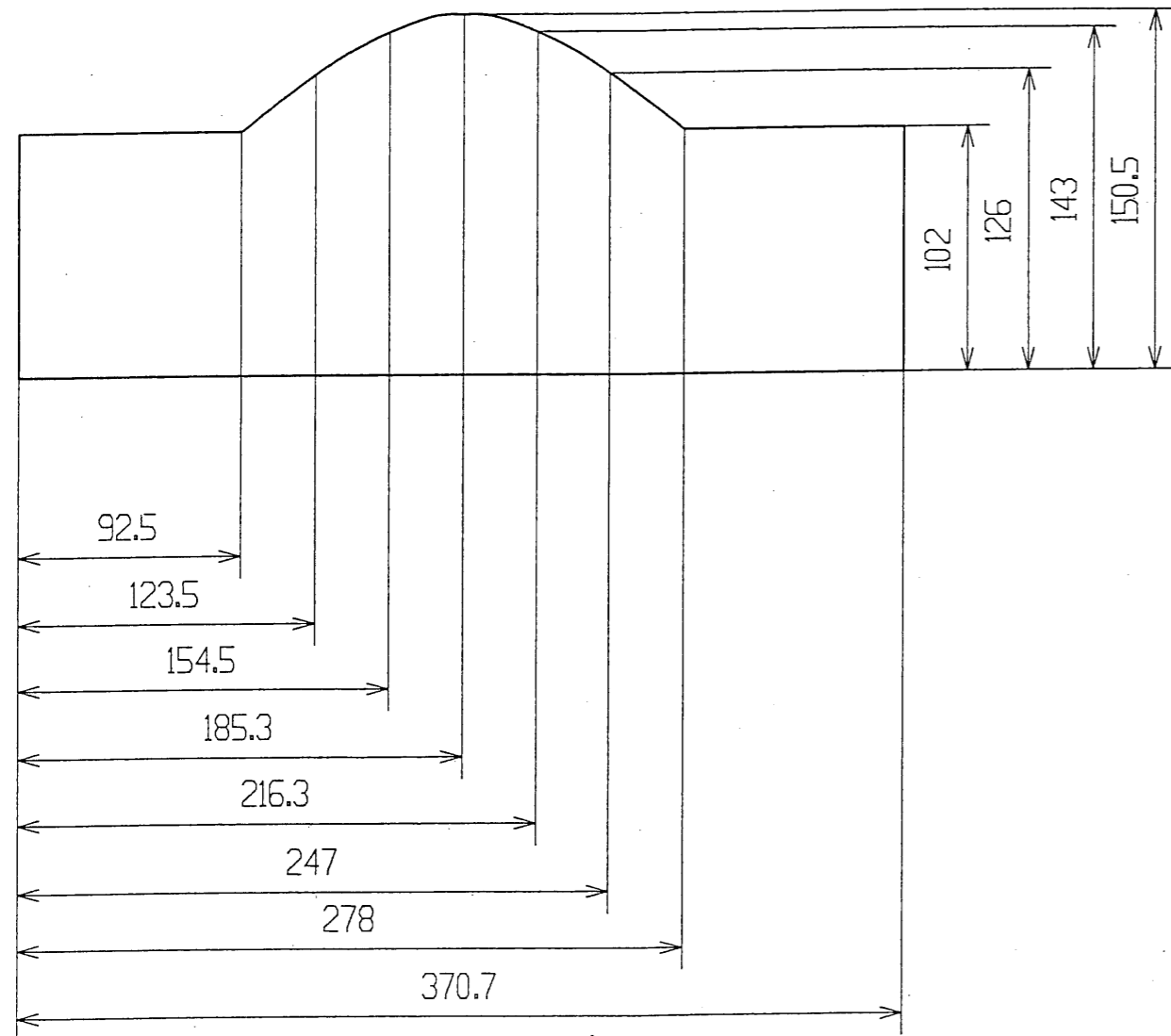
Dimension du flan capable 700 x 333
Tole Ep.2 mm



C.A.P	Spécialité : CONSTRUCTION D'ENSEMBLES CHAUDRONNES	Durée : 16 H	Session 2007
	Code spécialité : 5025414		
Epreuve : E P 2 Mise en oeuvre . Réalisation . Controle		Coefficient: 12	Folio 5/9
		N° de sujet : 04-33	

DEVELOPPEMENT ELEMENT Rep 5

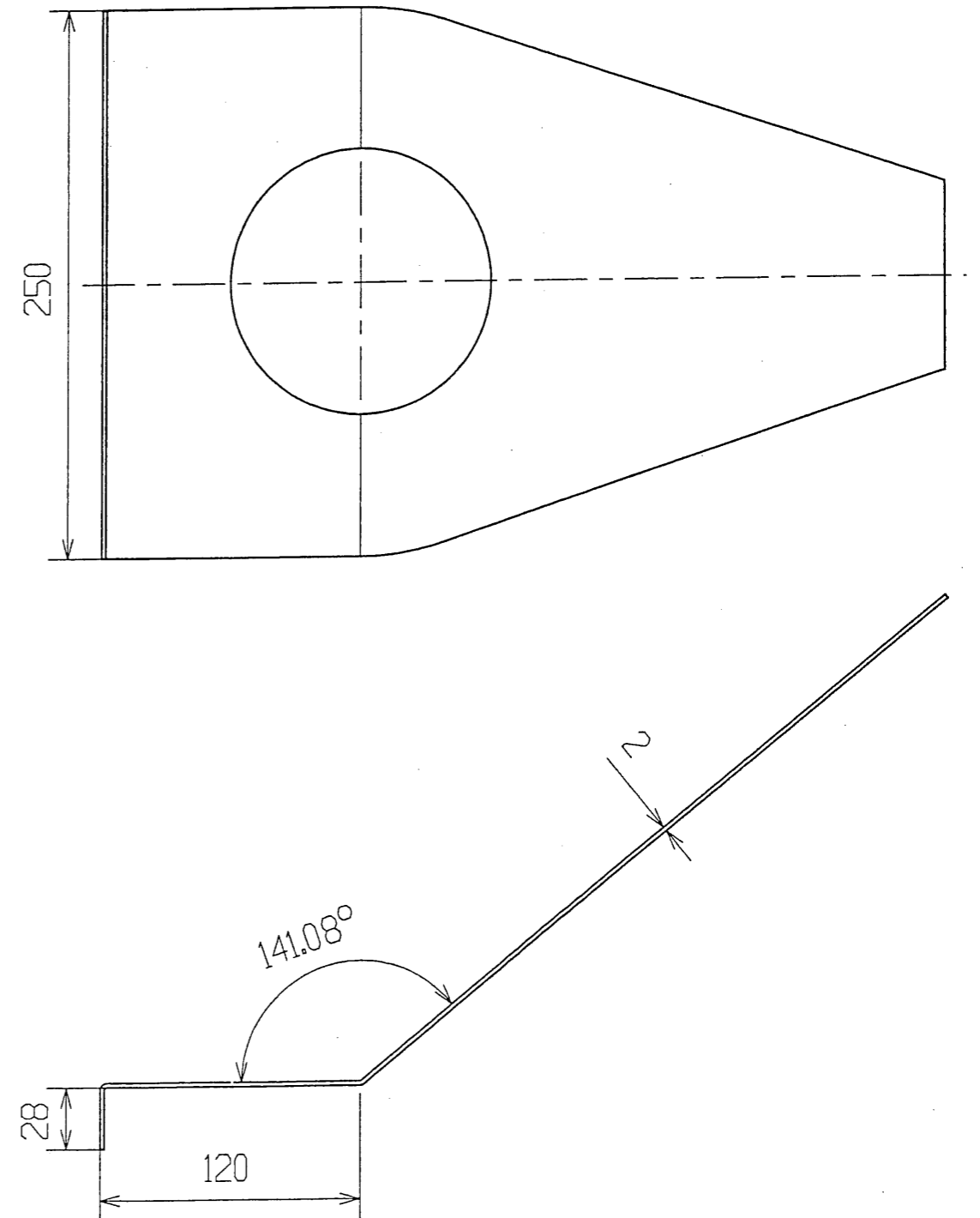
Dimension du flan capable 400 x 200
Tole Ep.2 mm



CONTROLE EN COURS D'EPREUVE N°1

Pliage sur Presse Pliieuse traditionnelle du Rep 4

Cote Machine N°1 = 28mm
Cote Machine N°2 = 120mm



C.A.P

Spécialité : CONSTRUCTION D'ENSEMBLES CHAUDRONNES

Code spécialité : 5025414

Durée :
16 H
Session
2004

Epreuve : E P 2 Mise en oeuvre . Réalisation . Controle

N° de sujet : 04-33

Coefficient:
12
Folio
6/9

C.A.P

Spécialité : CONSTRUCTION D'ENSEMBLES CHAUDRONNES

Code spécialité : 5025414

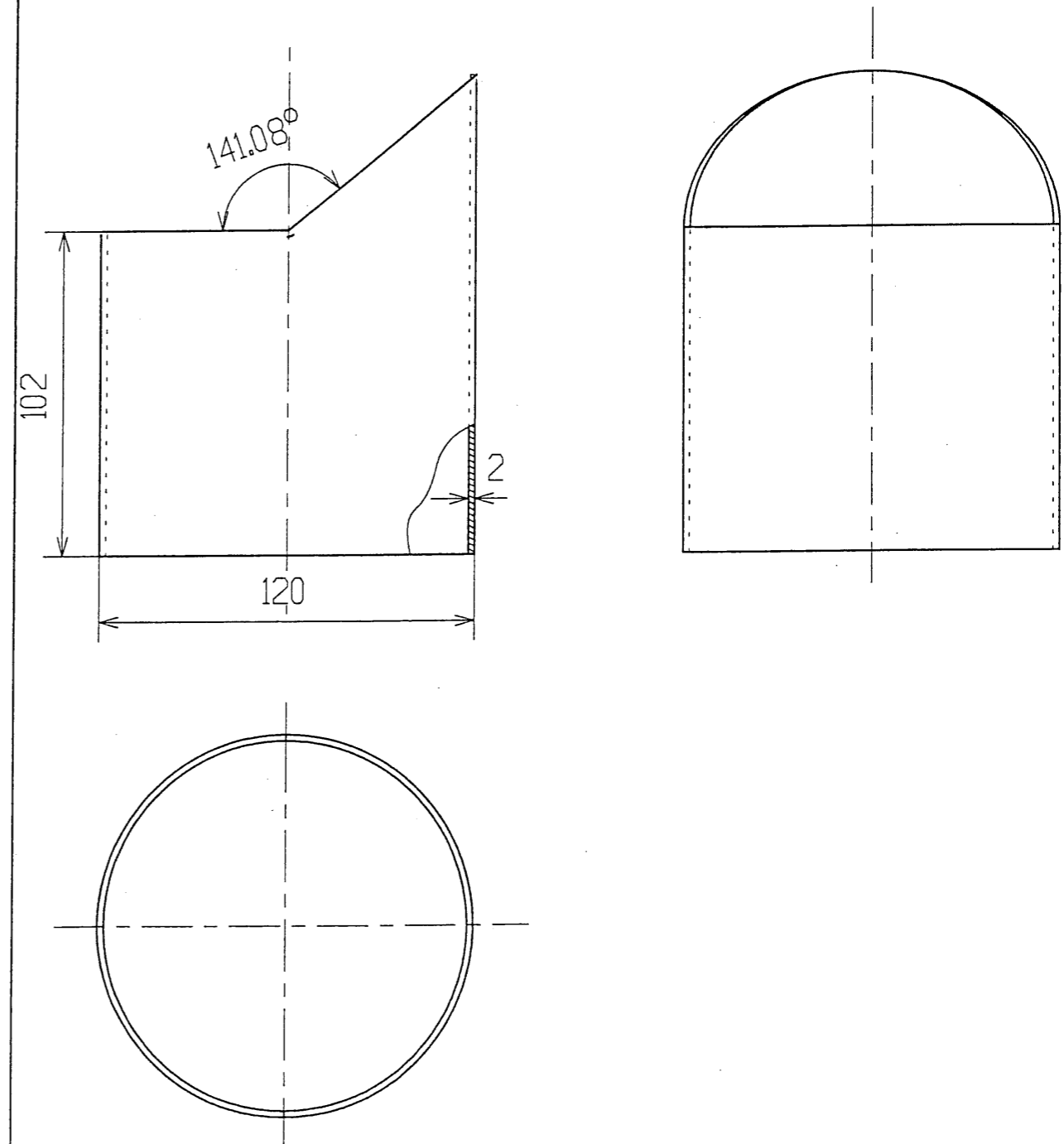
Durée :
16 H
Session
2007

Epreuve : E P 2 Mise en oeuvre . Réalisation . Controle

N° de sujet : 04-33

Coefficient:
12
Folio
7/9

Roulage sur rouleuse type planeur 3 rouleaux du Rep 5



Gabarit intérieur $\Phi 115$ mm

C.A.P	Spécialité : CONSTRUCTION D'ENSEMBLES CHAUDRONNES	Durée :	Session
	Code spécialité : 5025414	16 H	2007
Epreuve :	E P 2 Mise en oeuvre . Réalisation . Controle	Coefficient:	Folio
	N° de sujet : 04-33	12	8/9

CONTRÔLE EN COURS D'ÉPREUVE

OBJECTIFS A ATTEINDRE		CRITERES D'EVALUATION
Pliage sur presse plieuse traditionnelle du Repère 4		
Préparation du poste de travail	/5	Enoncer chronologiquement les opérations nécessaires au montage des outils.
	/10	Régler le poste (jeu entre poinçon et matrice).
Exécution du travail	/15	Mise en œuvre et réalisation des plis.
Contrôle	/6	Angles 90° Equerre
	/6	Angle 140°.08 Fausse équerre ou gabarit
Sécurité	/5	Enoncer les consignes de sécurité spécifique au poste.
	/3	Remettre le poste à l'état initial

En cours d'épreuve les élèves pourront effectuer les essais sur chutes de tôles dans ce cas l'examineur réalisera l'évaluation sur les essais. Les outils peuvent être montés mais *les réglages seront réalisés par les élèves.*

OBJECTIFS A ATTEINDRE		CRITERES D'EVALUATION
Roulage sur Rouleuse type Pyramidale 3 Rouleaux du Repère 5		
Préparation du poste de travail	/3	Mise en œuvre de la machine
	/4	Mise en place de la tôle
Exécution du travail	/8	Amorçage
	/10	Roulage
Contrôle	/6	En cours de Réalisation (Gabarit)
	/6	Calibrage en fin de réalisation
	/6	Dimensionnel
Sécurité	/4	Enoncer les consignes de sécurité spécifique Au poste
	/3	Remettre le poste à l'état initial

TOTAL	/100
-------	------

Numéro de candidat :

CONTRÔLE EN FIN D'ÉPREUVE

Dimensions	Repère	Dans la tolérance	Hors tolérance ±1	Au delà	Note	Total 2
540±1	Rep1 + Rep5	30	15	0		/160
250±1	Rep1	10	5	0		
390±2	Rep2 + Rep1	30	15	0		
310±2	Rep1	10	5	0		
177±1	Rep5 + Rep2	30	15	0		
41±1	Rep2 + Rep4	30	15	0		
86±1	Rep2	20	10	0		

Positions	Orientations	Dans la tolérance	Hors tolérance ±1	Au delà	Note	Total 3
⊥	1 3/1	30	15	0		/110
⊥	1 5/1	30	15	0		
⊥	1 2/1	30	15	0		
▱	2 1	20	10	0		

Façonnage	Note	Total 4
Cintrage Rep1	30	/30

Assemblages	Accostage	Pointage, soudage	Note	Total 5
Rep5 / Rep4	10	10		/70
Rep2 / Rep4	10	10		
Rep2 / Rep1	10	10		
Rep3 / Rep1	5	5		

Présentation	Note	Total 6
Aspect, Finition	30	/30

TOTAL SUR 500	/500
NOTE SUR 20	/20

C.A.P	Spécialité : CONSTRUCTION D'ENSEMBLES CHAUDRONNES	Durée : 16 H	Session 2007
	Code spécialité : 5025414		
Épreuve : E P 2 Mise en oeuvre . Réalisation . Contrôle		N° de sujet : 04-33	Coefficients: 12 Folio 9/9