

CAP Outillages en moules métalliques

EPREUVE EPI COMMUNICATION TECHNIQUE

DOSSIER DE TRAVAIL

**AUCUN DOCUMENT
N'EST AUTORISÉ**

COMPOSITION DU DOSSIER		
	Page	Note
	▽	
Questionnaire	DT01 et DT02	/30
Perspective	DT03	/12
Dessin	DT03	/18
	TOTAL	/60
	NOTE DU CANDIDAT	/20

IMPORTANT : Pour répondre aux questions posées ci-après et réaliser le travail demandé, vous devez **consulter le dossier technique** qui vous a été remis conjointement.

Avant de formuler une réponse, analyser avec toute l'attention voulue les documents. **Soignez la présentation** et utilisez **pleinement le temps alloué.**

Note aux surveillants : Ce dossier est récupéré en totalité en fin d'épreuve

CAP OUTILLAGES EN MOULES METALLIQUES		Session juin 2007	
EP 1 : Communication Technique			
TRAVAIL	Durée : 3 heures	Coef : 3	DT 0

QUESTIONNAIRE

I ANALYSE DE L'OUTILLAGE :

1^{ère} question : Sur le document travail page 1 en coupe A-A colorier en rouge les volumes de matière injectée. /2

2^{ème} question : Quel est le nom de ce type d'injection ? (Voir détail DR4) /2

.....

3^{ème} question : A partir de la nomenclature page 2 dans le dossier ressorte (DR2), donner le nom des repères 14 et expliquer leur rôle. /3

.....

.....

.....

4^{ème} question : A partir de la nomenclature page 2 dans le dossier ressorte (DR2), donner le nom des repères 26 (voir document DR7) et expliquer leur rôle. /3

.....

.....

.....

5^{ème} question : Donner les repères des éléments qui constituent la batterie d'éjection (voir DR4, DR6 et DR7) /5

.....

.....

.....

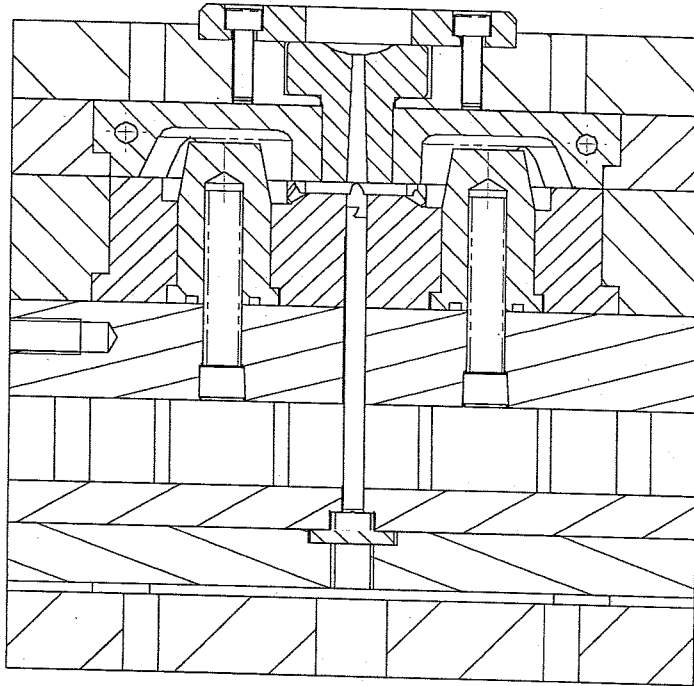
6^{ème} question : Mesurer sur le document DR4 en coupe A-A, le déplacement maximum de la batterie d'éjection /2

Course =

7^{ème} question : Sur le document travail page 1 en coupe A-A, indiquer la position du plan de joint en positionnant le symbole normalisé : /3

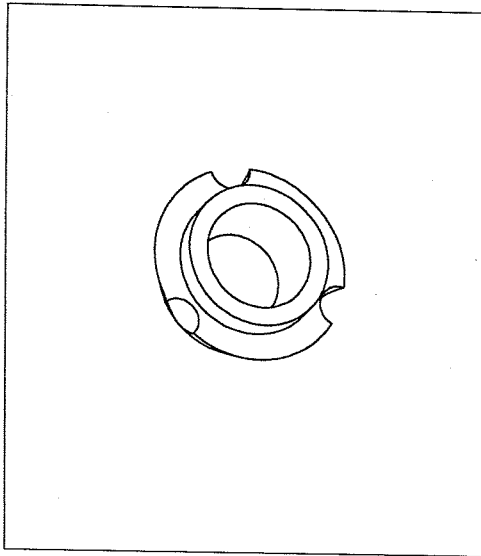
◊

Coupe A-A
Ech: 1:1.5



CAP OUTILLAGES EN MOULES METALLIQUES	TRAVAIL
EP 1 : Communication Technique	DT 01

8^{ème} question : Sur le plan de pièce ci-dessous, dessiner la trace laissée par les éjecteurs /2



9^{ème} question : Les matières utilisées dans ce moule sont les suivantes, compléter leurs désignations :

- C35 : /1
- 40 Cr Mn Mo 08 : /2.5

10^{ème} question : Déterminer les valeurs du jeu Maxi et du jeu mini entre les pièces 12 et 13 coupe A-A (voir document DR7)
L'ajustement est le suivant Ø27 H7/g6

Calcul du jeu maxi : /2

.....

Calcul du jeu mini : /2

.....

Préciser le type d'ajustement : /1

Avec jeu		Incertain		Avec serrage
----------	--	-----------	--	--------------

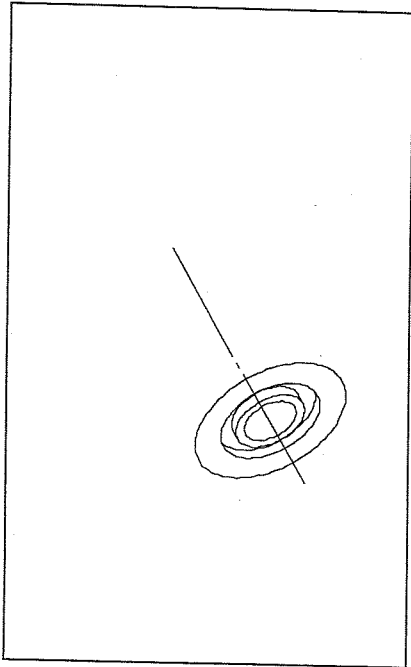
CAP OUTILLAGES EN MOULES METALLIQUES		TRAVAIL
EP 1 : Communication Technique		DT 02

TRAVAIL GRAPHIQUE :

1- Compléter, à main levée, la perspective isométrique ci dessous de la broche 13 :

/12

Ne pas représenter les arêtes cachées.
Rapport de réduction $k = 0.82$



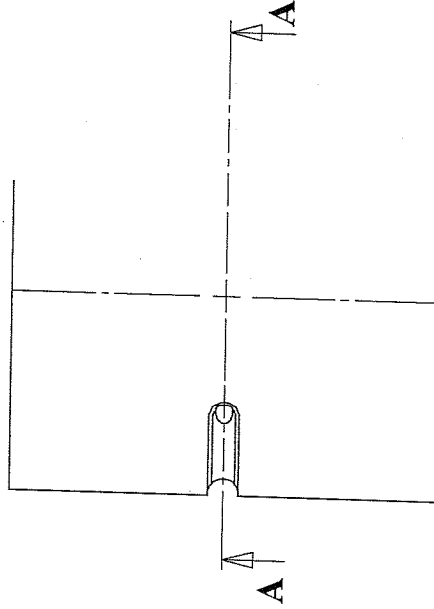
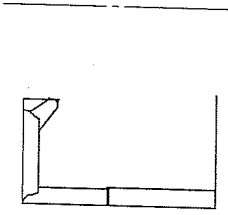
2- En utilisant les documents DR3 et DR4, complétez sur le document travail page3 le dessin de définition du bloc empreinte repère 12 à l'échelle 1 : 1 (Ne pas représenter les arêtes cachées)

/16

- En vue de face coupe A-A.
- En vue de dessus

Cotation : reporter la cote tolérancée de l'ajustement $\varnothing 27$ sur le bloc empreinte repère 12 /2

A-A



CAP OUTILLAGES EN MOULES METALLIQUES

EP 1 : Communication Technique

TRAVAIL

DT 03