

# CORRIGE

**Ces éléments de correction n'ont qu'une valeur indicative. Ils ne peuvent en aucun cas engager la responsabilité des autorités académiques, chaque jury est souverain.**

# CORRIGÉ

<b>CAP Dessinateur d'exécution en communication graphique</b>				A 10
EP1 Analyse d'une situation professionnelle		Corrigé	Session 2007	L 3
Durée : 8 Heures	Coefficient : 8	Code : 50 32101	Page 1 / 6	R 6

**Art appliqué - Projet Swatch /20**

Crayonnés	
Diversité et richesse des propositions	/6
Lisibilité de la composition	
en adéquation avec le thème choisi	/4
Qualité graphique	/2
Maquette finalisée	
Qualité de la composition finale	/2
Cohérence de l'harmonie colorée	/2
Qualité graphique	/3
Pertinence de l'argumentation	/1
<b>TOTAL</b>	<b>/20</b>

**Technologie /10**

Typographie Swatch	/2
s en Anglaise	/1
W en Egyptienne	/1
Flashage	/2
Papier - matières	/1
Papier blanchi	/1
Format ISO	/1
Imposition	/1

**Histoire de l'art /10**

1/a	/1
b	/2
c	/2
2/a	/3
b	/1
3	/1

<b>CAP Dessinateur d'exécution en communication graphique</b>		
EP1 Analyse d'une situation professionnelle	Corrigé	Session 2007
Durée : 8 Heures	Coefficient : 8	Code : 50 32101
		Page 2 / 6

A 10  
L 3  
R 6

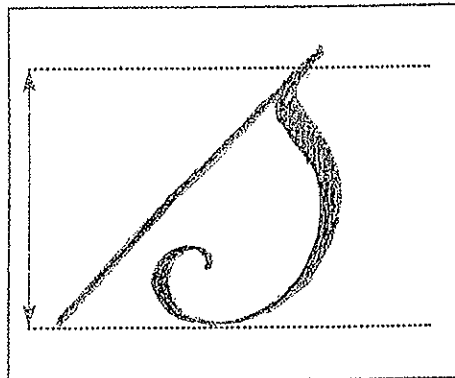
Une notice d'utilisation et de réglage de la montre, traduite en 8 langues, sera insérée dans le packaging. Il s'agit d'un dépliant 3 plis accordéon et 1 pli croisé, format fini rogné 37 x 105 mm, le format à plat est 148 x 210 mm. L'impression est en Offset, deux couleurs Recto et 2 couleurs Verso sur un papier offset 70 g/m<sup>2</sup>.

### Typographie

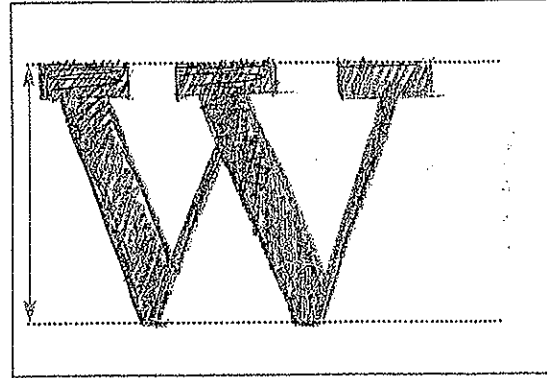
A quelle famille de la classification Thibaudeau correspond le typo du logo SWATCH?

Réponse : ..... *C'est une Antiqua* .....

Dessinez dans le cadre ci-dessous un "s" bas-de-casse en Anglaise et un "W" capitale en Egyptienne sur 3,5 cm de hauteur.



"s" bas-de-casse



"W" capitale en Egyptienne

### Flashage

Le logo SWATCH est 100% noir, le picto est un rouge panton 485 C. Quelle(s) opération(s) doit-on réaliser pour imprimer le picto en quadri?

..... *Ou doit procéder une* .....

..... *conversion CMJN* .....

.....

.....

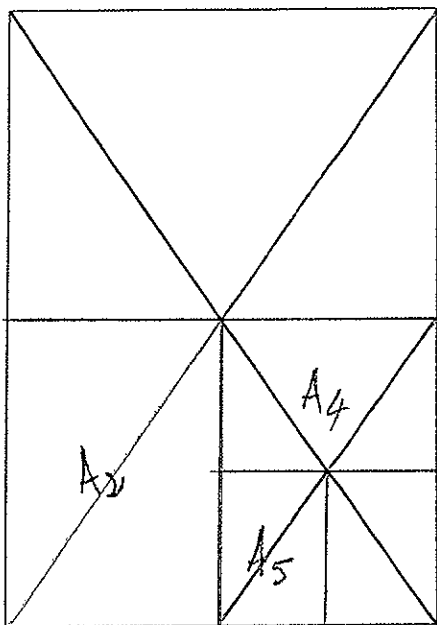
.....

.....

CAP Dessinateur d'exécution en communication graphique			A 10
EP1 Analyse d'une situation professionnelle	Corrigé	Session 2007	L 3
Durée : 8 Heures	Coefficient : 8	Code : 50 32101	Page 3 / 6
			R 6

## Papier

Tracez dans le cadre ci-dessous les 3 formats ISO série A indiqués.  
Donnez les cotes en cm.



$$\longrightarrow A0 \longrightarrow = 84,1 \dots \times 118,9 \text{ cm}$$

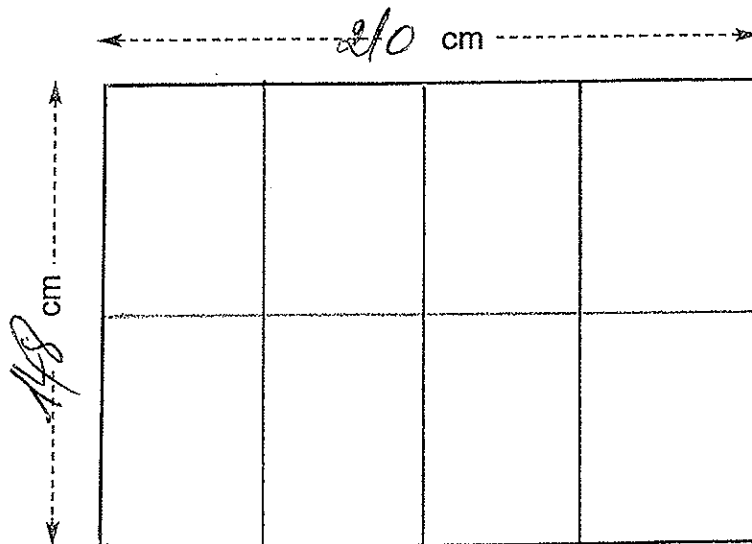
$$A2 = 42 \dots \times 59,4 \dots \text{ cm}$$

$$A4 = 21 \dots \times 29,7 \dots \text{ cm}$$

$$A5 = 14,8 \dots \times 21 \dots \text{ cm}$$

## Imposition

Tracez ci-dessous le schéma d'imposition du dépliant en indiquant la coupe en rouge, les plis accordéon en bleu et le pli croisé en vert. Indiquez les cotes en cm.



<b>CAP Dessinateur d'exécution en communication graphique</b>				A 10
EPI Analyse d'une situation professionnelle		Corrigé	Session 2007	L 3
Durée : 8 Heures	Coefficient : 8	Code : 50 32101	Page 4 / 6	R 6

## Corrigé : Histoire de l'Art

1) Le Bauhaus s'inspire de deux grands mouvements artistiques du début du 20ème siècle .

a) Choisissez dans la liste ci-dessous deux de ces mouvements :

- Constructivisme.
- Cubisme.
- Abstraction.

b) Définissez en quelques lignes les deux mouvements choisis.

- Le Constructivisme joue sur l'utilisation d'éléments géométriques (droites, obliques), le tout constituant un équilibre. Il est à la base du graphisme publicitaire moderne, de la mise en page, et de l'Architecture moderne.

- Le Cubisme cherche à déstructurer les formes réalistes, à les géométriser, en les représentant sous divers angles simultanément.

c) Citez dans chacun de ces deux mouvements un artiste célèbre et une oeuvre représentative de son travail.

- Pour le Constructivisme ; Laszlo Moholy-Nagy : La grande voie ferrée 1921.
- Pour le Cubisme : Picasso : Les Demoiselles d'Avignon ; Guernica.
- Pour l'Abstraction : Mondrian ; Kandinski : Compositions abstraites.

2) Analyse comparative de 2 documents sur la page 5 :

- Tapisserie 1927.

- La grande voie ferrée 1921.

a) Pour chacun de ces deux documents votre analyse portera sur le graphisme, la composition, les formes, les couleurs.

**Tapisserie 1927** : Graphisme libre sous forme d'écriture ou motifs. Composition assez libre et égale, rythmée par le jeu des motifs et formes linéaires ou courbes (en vague). Les couleurs, plutôt chaudes, sont en harmonie et vont de l'ocre pâle aux tons roses, jusqu'au vert et au bleu. Les tons sont pastels dans l'ensemble .

**La grande Voie ferrée de 1921** : Graphisme de type géométrique, horizontal, vertical ou oblique. Composition statique ou dynamique ascendante ; Formes géométriques ou typographiques. Couleurs sombres monochromes, contrastes chaud / froid et noir / clair.

b) Vous mettrez en évidence les différences et/ou similitudes majeures des deux oeuvres.

La grande voie ferrée est une oeuvre faisant référence au constructivisme, à l'abstraction géométrique : Horizontales, verticales, obliques. Elle contient aussi des éléments typographiques importants et significatifs. Les couleurs sont plutôt sombres et le noir très important, s'oppose au jaune et à l'ocre, contrairement à la tapisserie de 1927, où la composition abstraite est beaucoup plus libre et fluide, plus colorée et harmonieuse ( gamme plus étendue ), utilisant beaucoup les courbes sinueuses. La similitude des deux oeuvres est la composition abstraite et l'utilisation de certaines couleurs, de l'ocre au bleu.

CAP Dessinateur d'exécution en communication graphique			
EPI Analyse d'une situation professionnelle	Corrigé	Session 2007	4 10
Durée : 8 Heures	Coefficient : 8	Code : 50 32101	L 3
		Page 5 / 6	R 6

## Corrigé (suite) : HISTOIRE DE L'ART

3) Dites ce que vous savez sur les oeuvres du Bauhaus et, selon vous, en quoi ce mouvement a marqué les Arts appliqués jusqu'à aujourd'hui ?

L'Activité artistique du Bauhaus a été déterminante dans les Arts Appliqués au 20<sup>ème</sup> siècle de 1919 à 1933, et son influence très importante jusqu'à nos jours.

Elle a permis de développer la notion de Design, de Graphisme publicitaire et a participé à l'évolution de l'architecture vers la modernité.

Ces oeuvres sont en général épurées, construites de façon géométrique ou constructivistes, utilisant la dynamique de la verticalité et de l'oblique, ou la statique de l'horizontalité, ce qui est nouveau à cette époque, et encore d'actualité de nos jours.

Le Cubisme, le Constructivisme et l'abstraction géométrique ont servi de base de fondation de ce mouvement ou plutôt de cette école.

Son apport et son influence, essentiel dans tous les domaines des Arts Appliqués perdure encore aujourd'hui.

CAP Dessinateur d'exécution en communication graphique			A 10
EP1 Analyse d'une situation professionnelle	Corrigé	Session 2007	L 3
Durée : 8 Heures	Coefficient : 8	Code : 50 32101	R 6