

DANS CE CADRE	Académie :	Session :	Modèle E.N.
	Examen :	Série :	
	Spécialité/option :	Repère de l'épreuve :	
	Epreuve/sous épreuve :		
	NOM		
	<small>(en majuscule, suivi s'il y a lieu, du nom d'épouse)</small>		
	Prénoms :	n° du candidat	<input type="text"/>
Né(e) le :		<small>(le numéro est celui qui figure sur la convocation ou liste d'appel)</small>	
NE RIEN ÉCRIRE			

TECHNOLOGIE**QUESTIONS :**

1. Quelle est la particularité de l'élastomère de silicone par rapport à l'élastomère de polyuréthane ?
2. Citez trois techniques de moulage en silicone :
 - a)
 - b)
 - c)
3. Qu'est-ce qu'une couche d'alerte ?
4. Citez l'agent démoulant à utiliser pour :
 - a) Un tirage en plâtre dans un moule en plâtre =
 - b) Un tirage en résine dans un moule en résine =
 - c) Un tirage en silicone dans un moule en silicone =
 - d) Un tirage en résine dans un moule en silicone =

NE RIEN ECRIRE DANS CE CADRE

5. Vous utilisez une résine qui doit être catalysée à 1.5% (en poids). Indiquez la quantité de catalyseur (en g) pour :
- a) 150g de résine =
 - b) 400g de résine =
 - c) 1.2kg de résine =
6. Que doit-on utiliser pour fluidifier un élastomère de silicone bicomposant ?
7. De ces trois résines, quelle est celle qui aura le plus de retrait après sa prise (cochez votre réponse) :
- résine époxy
 - résine polyuréthane
 - résine polyester
8. Sans utiliser d'agent démoulant, de ces deux élastomères de silicone, quel est celui qui peut-être coulé ou appliqué sur du verre sans adhérer à celui-ci ? (cochez votre réponse)
- polyaddition
 - polycondensation
9. En patine à quoi sert une couche d'impression ?
10. Quelles sont les couleurs primaires et secondaires ? Comment obtient-on les secondaires ?
- a) Primaires :
 - b) Secondaires :
 - c) On les obtient de la manière suivante :
11. Qu'est ce qu'un glacis ?

NE RIEN ECRIRE DANS CE CADRE

12. Citez trois outils utilisés pour le modelage :

- a)
- b)
- c)

13. Indiquez les étapes de réalisation d'une découpe 4 faces d'un bloc de polystyrène :

- a)
- b)
- c)
- d)

14. Pour modeler une terre on doit (cochez votre réponse):

- ajouter de la terre par boulettes successives
- creuser la terre par coupes successives

15. Qu'est-ce qu'un aplomb ?

16. Vous devez faire le dessin grandeur nature d'un objet qui mesure 20 cm à l'échelle 1/20^{ème}.

1) Pour cela vous allez procéder de la manière suivante (cochez 1 réponse pour chaque ligne a, b ou c) :

- a) réaliser un croquis à main levée
- agrandir au carreau
- agrandir en photocopiant le dessin
- b) tracer une grille de 1cm sur le modèle
- tracer une grille de 3 cm sur le modèle
- tracer une grille de 2 cm sur la photocopie agrandie
- c) agrandir la grille obtenue de plusieurs cm
- tracer une grille sur le poncif
- tracer une grille de 20 cm sur le poncif

CAP ACCESSOIRISTE REALISATEUR	SUJET	Durée : 1h00	Coef. : 2
ÉPREUVE EP2 : TECHNOLOGIE	Code : 5032307	Session 2007	Page : 3/5

NE RIEN ECRIRE DANS CE CADRE

2) Quelle sera la taille finale de l'objet (cochez votre réponse) ?

- 4 cm
- 80 cm
- 4 m
- 8 m

17. Que faites-vous si on ne vous fournit qu'une vue d'un objet à reproduire en taille directe? (cochez votre réponse)

- Je recherche un document complémentaire
- Je cherche un objet similaire qui peut me donner des indications de profondeur et je fais une maquette pour visualiser l'épaisseur
- Je fais un dessin d'approche technique pour évaluer le volume
- Je commence à sculpter le volume et je vois ce que cela donne

18. Qu'est-ce que l'ombre propre ? (cochez votre réponse)

- la partie de l'objet dans l'ombre
- une ombre uniforme et nette
- un pigment de couleur brune

19. Le tronçonnage c'est (cochez votre réponse) :

- couper perpendiculairement aux fibres
- couper parallèlement aux fibres

20. Pour chantourner je me sers (cochez votre réponse) :

- d'une égoïne
- d'une scie circulaire
- d'une scie sauteuse

CAP ACCESSOIRISTE REALISATEUR	SUJET	Durée : 1h00	Coef. : 2
ÉPREUVE EP2 : TECHNOLOGIE	Code : 5032307	Session 2007	Page : 4/5

NE RIEN ECRIRE DANS CE CADRE

21. Pourquoi ne doit-on jamais mettre de l'oxygène en contact avec un corps gras ?

22. Peut-on souder de la corde à piano avec du fil recuit ? Si oui, de quelle façon ?

23. Refroidir la corde à piano à l'eau après soudure est fortement déconseillé. Pourquoi ?

24. Qu'est-ce que la dinanderie (cochez votre réponse) :

- le travail des instruments de la table (venant de dîner)
- le travail des métaux cuivreux en fil
- le travail des métaux cuivrés en feuille

25. Quels sont les équipements de protection individuelle à porter lors de l'utilisation de matériaux de synthèse ?

CAP ACCESSOIRISTE REALISATEUR	SUJET	Durée : 1h00	Coef. : 2
ÉPREUVE EP2 : TECHNOLOGIE	Code : 5032307	Session 2007	Page : 5/5

SUJET

Répondre aux questions suivantes en observant les planches jointes

1. LES DOMAINES DES ARTS APPLIQUES / 4 points (1 point par réponse)

Les visuels présentés sur les planches 1 et 2 sont regroupés en 4 catégories.
Identifiez le domaine des Arts Appliqués correspondant à chacune d'elles

DOMAINE 1 :

DOMAINE 2 :

DOMAINE 3 :

DOMAINE 4 :

2. IDENTIFICATION DES PERIODES / 4 points (1 point par réponse)

Regroupez, dans le tableau suivant, les documents de chaque domaine selon le style auquel ils appartiennent, en indiquant leurs **numéros** et une **date approximative correspondante**.

Numéros	Date approximative	Style
		Art Nouveau
		Art Déco
		Bauhaus
		Modernité

3. CARACTERISTIQUES DES STYLES / 8 points (2 points par réponse)

En observant les documents, indiquez les principales caractéristiques (formes, matières, couleurs) qui se dégagent de chacun des styles identifiés dans la réponse précédente ?

Style	Caractéristiques
Art Nouveau	
Art Déco	
Bauhaus	
Modernité	

4. CULTURE TECHNIQUE / 4 points (2 points par réponse)

Quelles **techniques** ont été mises en œuvre dans la réalisation de chacune des œuvres citées ci-dessous. Décrire en quelques lignes, pour chacune d'elles, son mode de conception et de réalisation. (Matériaux, techniques) (planches 1 et 2)

B1 : Hugh A. Stubbins, Benjamin-Franklin-Halle à Berlin. 1957

.....

.....

.....

D3 : Chaise « Köperform , Luigi Colani. 1971

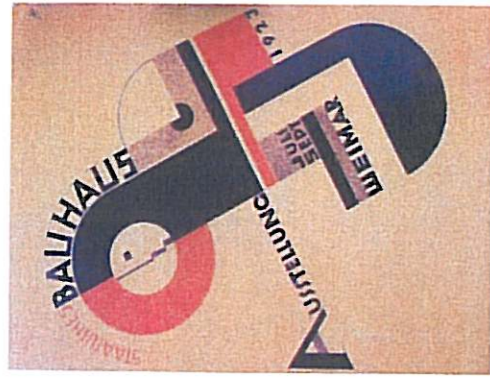
.....

.....

.....

RENDRE LA TOTALITE DU SUJET AGRAFE DANS UNE COPIE ANONYMEE MODELE E.N.

C. A.P. ACCESSOIRISTE REALISATEUR	
EP2 : CULTURE ARTISTIQUE	Durée : 1 heure
SESSION : JUIN 2007	Coefficient : 2
	PAGE 1/2



A1



A2



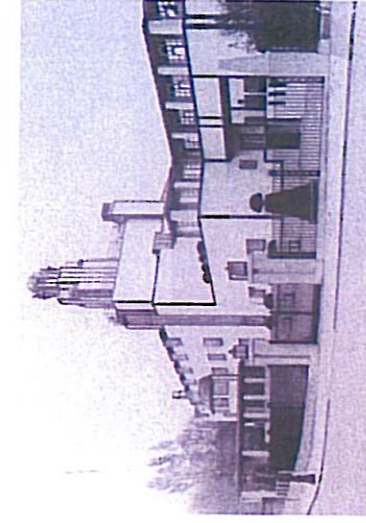
A3



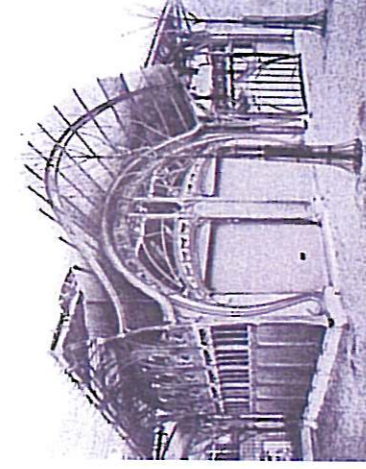
A4



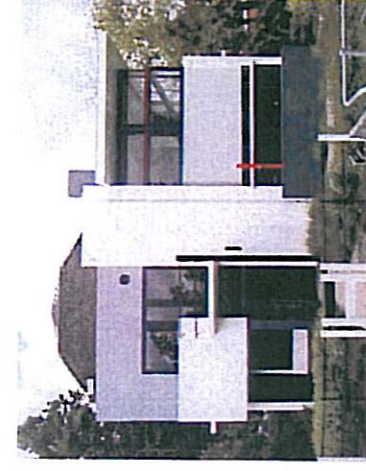
B1



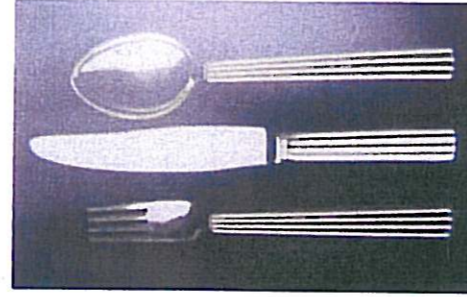
B2



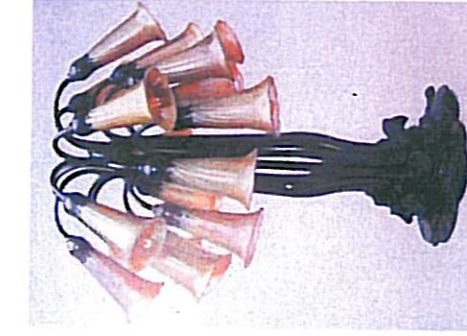
B3



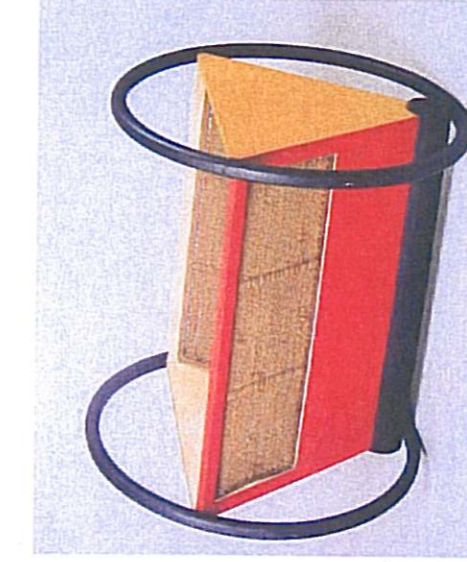
B4



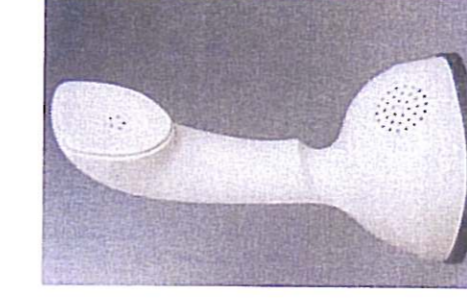
C1



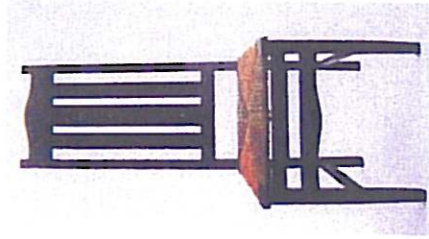
C2



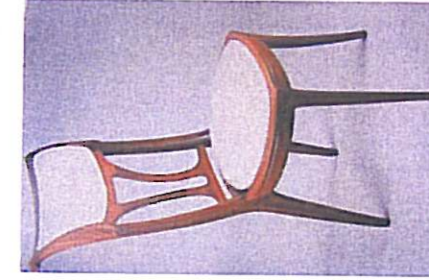
C3



C4



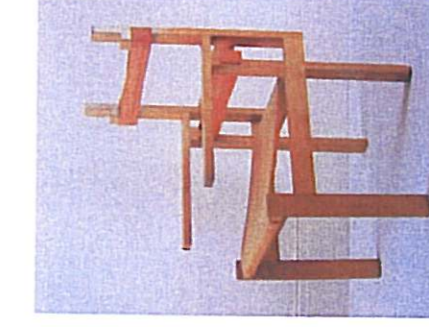
D1



D2



D3



D4