

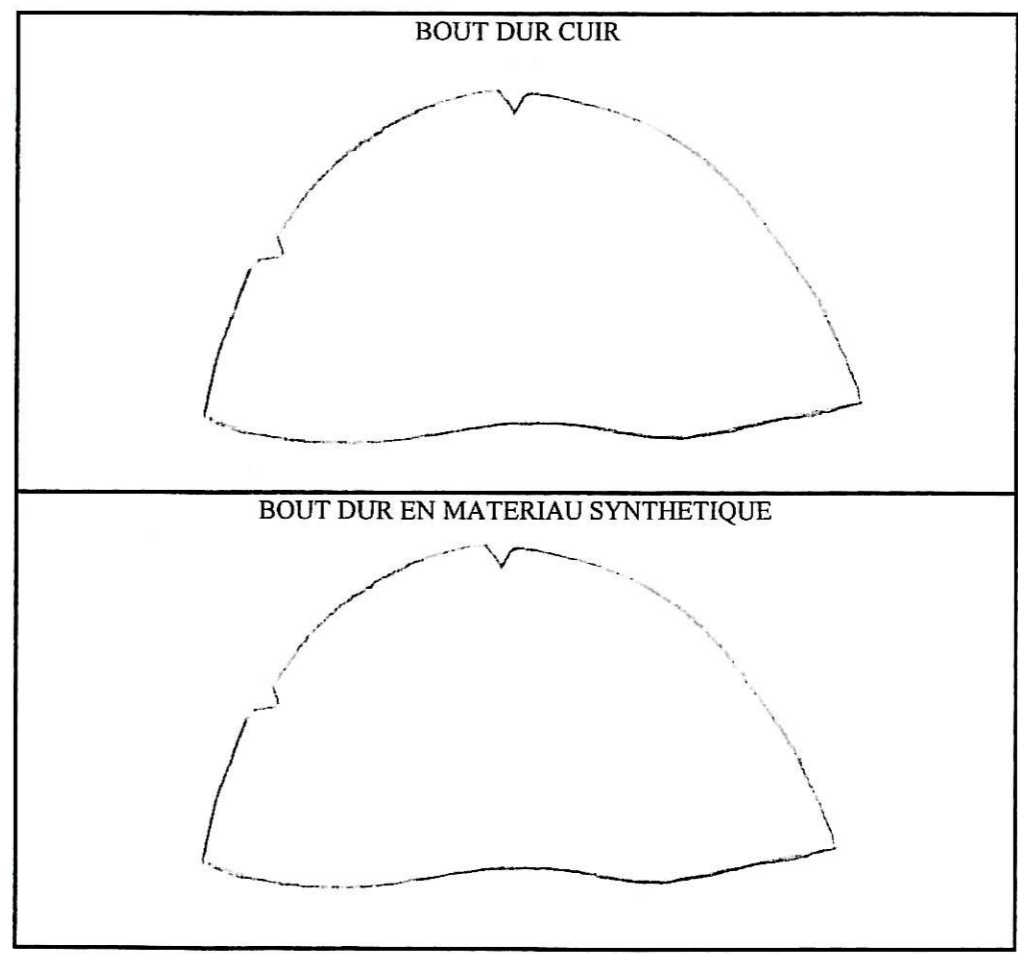
Académie :	Série :
Examen :	Repère de l'épreuve :
Spécialité/option :	
Epreuve/sous épreuve :	
NOM (en majuscule, suivi s'il y a lieu, du nom d'épouse)	
Prénoms :	n° du candidat
Né(e) le :	(le numéro est celui qui figure sur la convocation ou liste d'appel)

DANS CE CADRE  
-----  
NE RIEN ECRIRE

**I. Le parage du bout dur :**

Sur les schémas de bout durs ci-dessous :

- a. Tracer en noir les zones de parages à effectuer.
- b. Hachurer en vert le ou les parages à zéro et en bleu le ou les parages à demi épaisseur.



NE RIEN ECRIRE DANS CETTE PARTIE

II. Le semelage et le talonnage :

Définir les expressions suivantes :

a. Le talon français :

.....  
.....  
.....

b. Le talon compensé :

.....  
.....  
.....

c. Le talon Louis XV :

.....  
.....  
.....

d. La double :

.....  
.....  
.....

NE RIEN ECRIRE DANS CETTE PARTIE

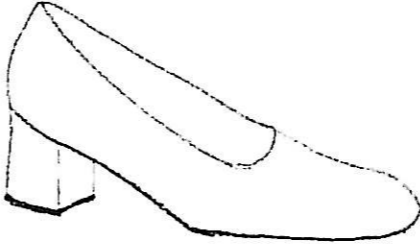
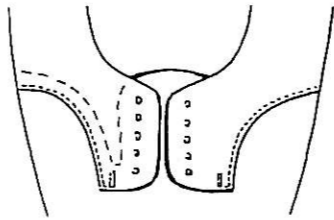
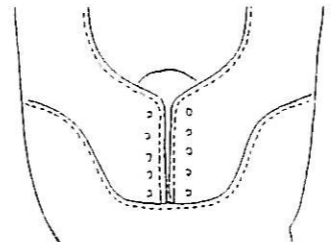
III. Le cuir:

Citer et expliquer deux propriétés fondamentales du cuir :

- .....
- .....

IV. Les modèles de chaussures :

Compléter le tableau ci-dessous :

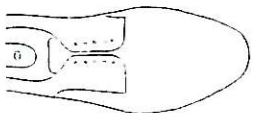
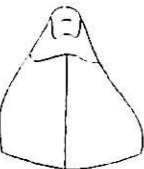
Schéma des modèles ou d'une partie des modèles	Noms et caractéristiques
	..... ..... ..... .....
	..... ..... ..... .....
	..... ..... ..... .....

NE RIEN ECRIRE DANS CETTE PARTIE

V. Le positionnement des tiges sur formes lors des opérations de montage :

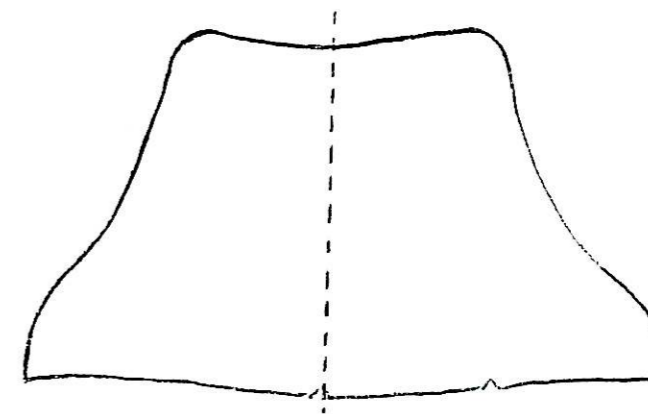
Au moment de la mise en place d'un modèle bas sur forme, des contrôles de positionnement sont à effectuer au fur et à mesure de l'avancement du travail.

Compléter le tableau ci-dessous :

Zones à contrôler	Descriptions des opérations de contrôles
Au niveau de l'avant (pour chaque pied)  	<input type="checkbox"/> ..... ..... ..... <input type="checkbox"/> ..... ..... .....
Comparaison entre l'avant pied droit et l'avant pied gauche	<input type="checkbox"/> ..... .....
Au niveau de l'arrière  	<input type="checkbox"/> ..... ..... <input type="checkbox"/> ..... .....
Au niveau des hauts de quartiers	<input type="checkbox"/> ..... ..... .....

NE RIEN ECRIRE DANS CETTE PARTIE

VI. Le contrefort :



1. Le schéma ci-dessus représente un contrefort, donner son nom et son rôle :

.....  
 .....  
 .....  
 .....

2. On vous demande de transformer le gabarit de ce renfort en contrefort montant avec échancrure postérieure et ailette interne :

- a. Sur le schéma ci-dessus, tracer en vert le contour du nouveau contrefort.
- b. Expliquer à quoi sert l'échancrure :

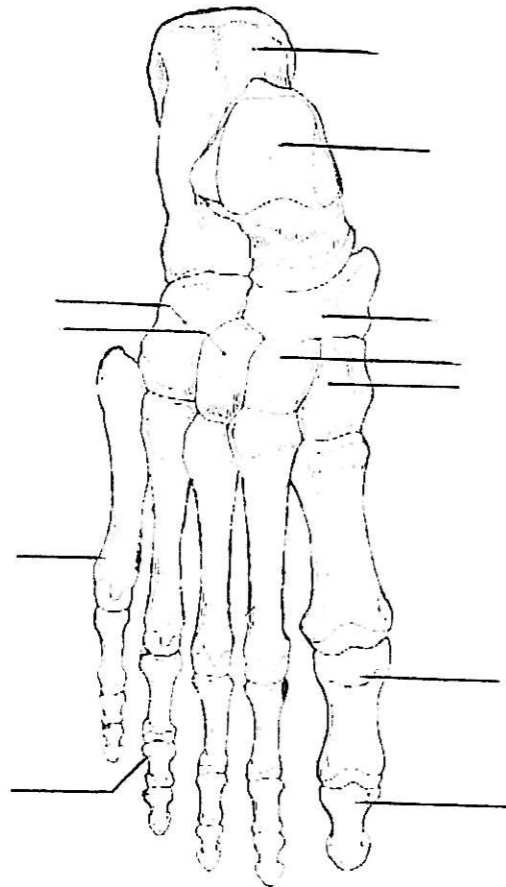
.....  
 .....

c. Expliquer le rôle d'un contrefort à ailette interne :

.....  
 .....  
 .....

NE RIEN ECRIRE DANS CETTE PARTIE

I/ A partir du schéma ci-dessous :



Face : \_\_\_\_\_

- a) annoter le schéma
- b) colorier le tarse postérieur
- c) hachurer les phalanges,
- d) tracer sur le schéma l'articulation de Lisfranc.

NE RIEN ECRIRE DANS CETTE PARTIE

II/ donner les définitions :

Pied valgus :

.....  
.....  
.....

Genu recurvatum :

.....  
.....  
.....

Pied varus:

.....  
.....  
.....

Genu valgum :

.....  
.....  
.....

Abduction:

.....  
.....  
.....

Extension :

.....  
.....  
.....

Plan sagittal :

.....  
.....  
.....

Pronation :

.....  
.....  
.....

NE RIEN ECRIRE DANS CETTE PARTIE

III/ Citer deux déformations du pied.

.....  
.....  
.....

IV/ Dans l'articulation Métatarso-phalangienne:

a / Quels mouvements permet elle d'exécuter ?

.....  
.....  
.....

b / Quels sont les os en contact ?

.....  
.....

V / Citer les muscles de la loge postérieure (*plan superficiel*) de la jambe et donner leurs actions.

.....  
.....  
.....  
.....  
.....

VI/ Citer les muscles de la loge antérieur de la jambe et donner leurs actions.

.....  
.....  
.....  
.....  
.....

Un fabricant de chaussures orthopédiques, appelé **LS**, décide de renouveler l'image de ses modèles destinés aux jeunes (15-20 ans). Pour cela, il fait appel à vous pour concevoir un modèle de type sneakers, sur le thème du TAG.

**DÉFINITION**

**TAG** n.m ; mot anglais "insigne" . Signature codée formant un dessin d'intention décorative, sur une surface. > bombage, graffiti, inscription / *Le petit Robert*

**DEMANDE**

1/ OBSERVATION - ANALYSE DES DOCUMENTS

a) Où peut-on trouver, voir des tags, des graffitis ?

---

b) Quelle technique les tagueurs utilisent-ils pour faire les tags ?

---

c) Que lisez-vous ?




---

d) Entourer les termes qui définissent le mieux les lettres qui forment le tag ci-dessus ?

- ENTRELACÉES - JUXTAPOSÉES - RÉGULIÈRES - DROITES -  
ARRONDIES - SÉPARÉES - SUPERPOSÉES - GÉOMÉTRIQUES

e) A partir des documents ci-joints, décrire les particularités des lettres, des mots tagués : *taille - forme - couleur*.

---



---



---



---



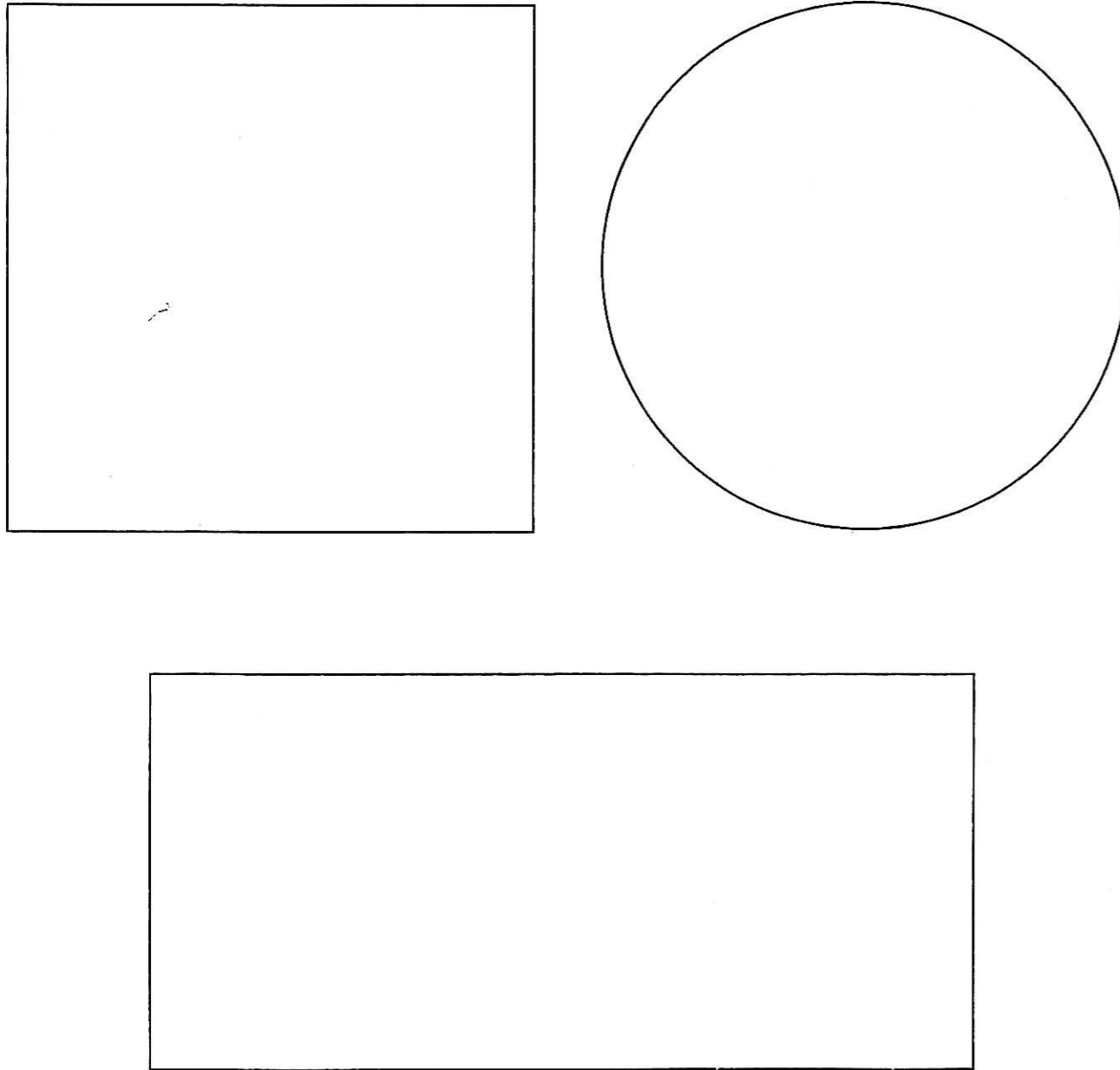
---



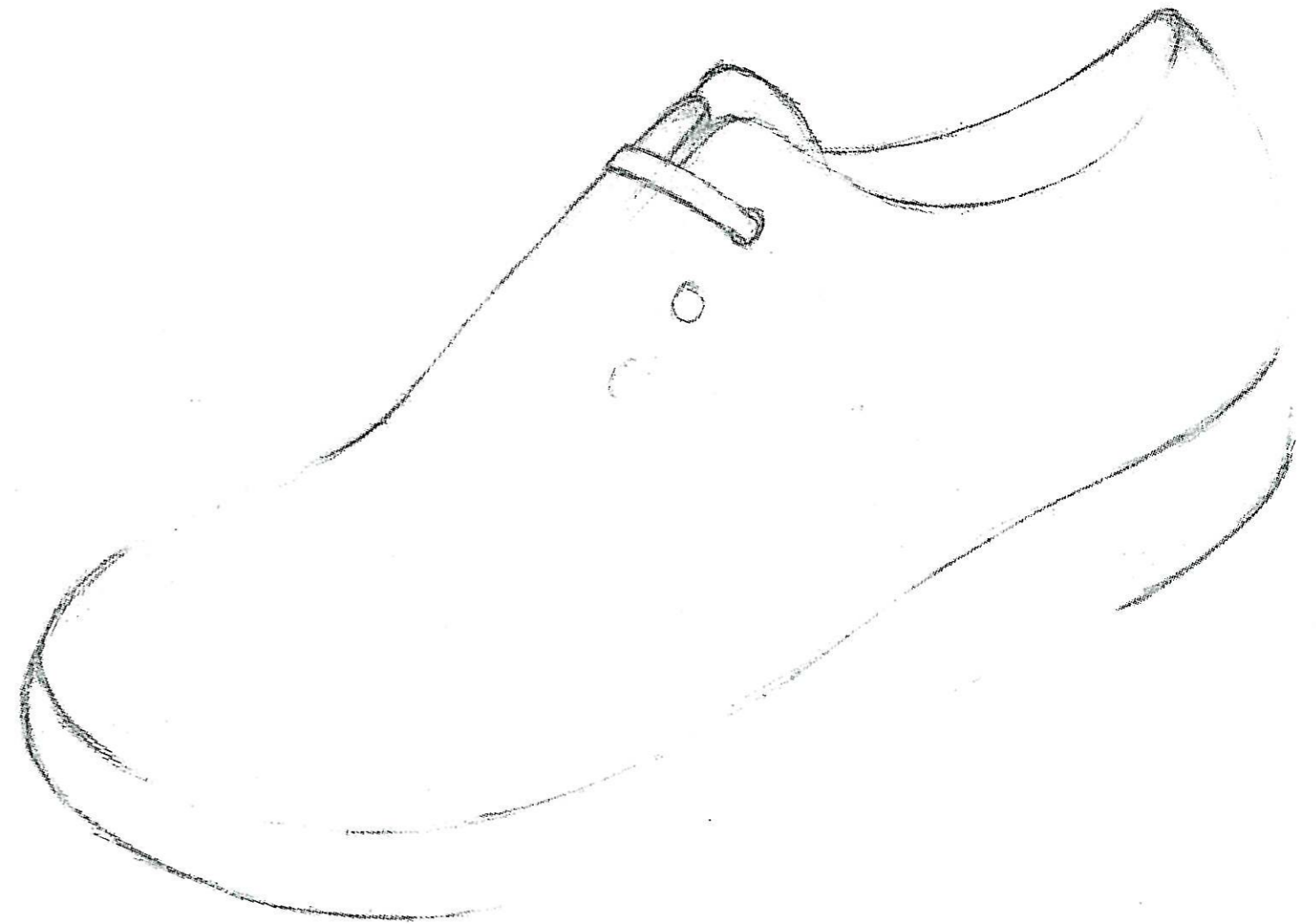
<b>CAP PODO-ORTHESISTE</b>	Code : 5033107	SESSION : 2007	
EP2 : partie art appliqué	DURÉE : 1h30	coefficient : 6	1/2

## 2/ TRAVAIL GRAPHIQUE

a) Choisir une forme d'applique (ci-dessous) et "taguer" les deux lettres du nom du fabriquant : **LS**, en exploitant au maximum le cadre, afin de réaliser le logo de la marque.



b) . **Terminer** l'esquisse de la chaussure  
 . **Placer discrètement** le logo sur la tige et le mettre en couleur  
 . **Mettre en couleur** la chaussure en respectant l'univers coloré du logo



### CRITERE D'ÉVALUATION

- Qualité et justesse de l'analyse
- Qualité graphique du logo
- Soin apporté à la mise en couleur et à l'applique du logo sur le modèle

<b>CAP PODO-ORTHESISTE</b>	Code : 5033107	SESSION : 2007
EP2 : partie art appliqué	DURÉE : 1h30	coefficient : 6
		2/2