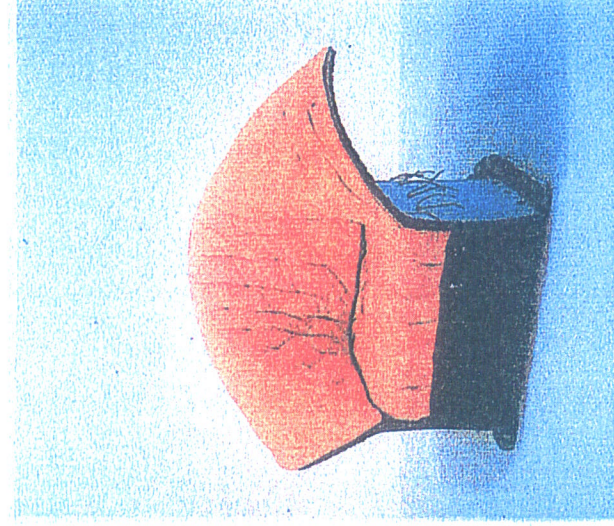
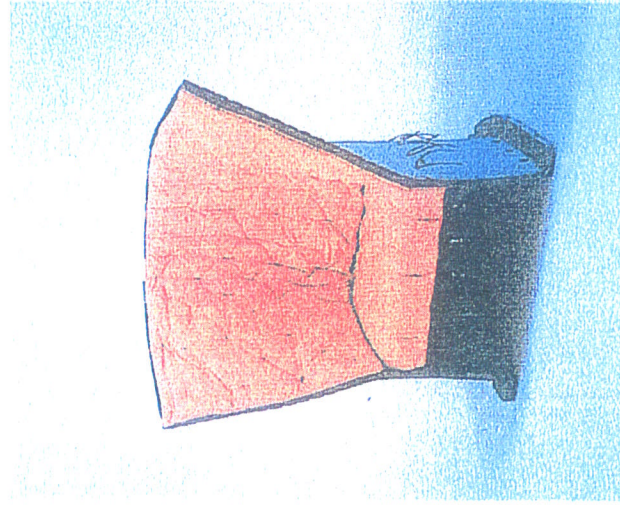


2- REPERER LES INTENTIONS D'UN DESIGNER

Gaetano Pesce est un designer italien, pour concevoir le fauteuil « FELTRI », en 1987, il explique : « L'idée m'est venue : s'asseoir dans une veste, c'est un mécanisme de recherches qui donne des réponses innovantes pour les formes, les matériaux, les techniques... »



Fiche technique : la structure du fauteuil est réalisée en feutre de laine imprégné de résine polyester et de tiges en acier inoxydable, ce qui permet une bonne stabilité, le revêtement intérieur est du coton matelassé posé par boutons pressions et réglables par œilletons et cordelettes.

- Quelles impressions peut on ressentir quand on s'assoit dans le fauteuil Feltri ?:

Identifier comment G.Pesce a imaginé son fauteuil en répondant aux questions :

- Quelles sont les matières qui s'apparentent au vêtement ?:

- Quels sont les principes d'utilisation inspirés d' une veste ?:

-Quelles sont les 3 parties du fauteuil et leurs fonctions ?:

PARTIES

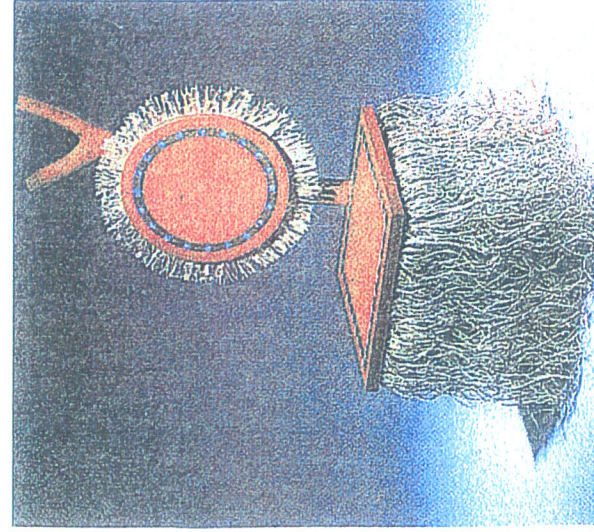
1

2

3

FONCTIONS

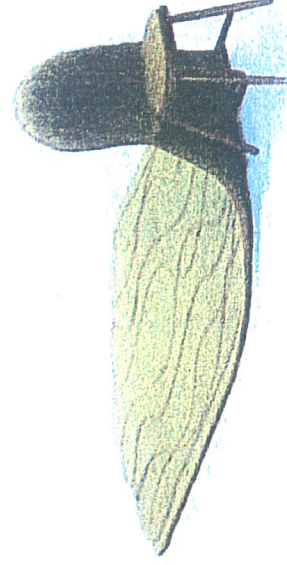
Pour concevoir ces 3 meubles, les designers se sont aussi inspirés du domaine vestimentaire, identifiez les vêtements sous chaque document en complétant les demandes.



Chaise Barbare de Garouste et Bonetti. 1981. Bois et raphia

S'asseoir sur

Quels éléments le justifie ?:



Chaise mise a nue de F. Doleac.2002. Bois et tissu

S'asseoir sur

Quels éléments le justifie ?:

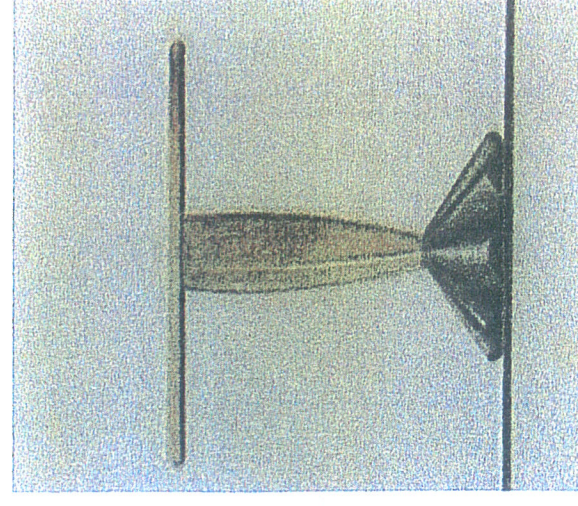


Table La Divine de K. Gavaille.1997. Bois et métal

Manger sur

Quels éléments le justifie ?:

CERTIFICAT D'APTITUDE PROFESSIONNELLE

Session 2007

Arts appliqués et Cultures artistiques

Durée : 01h30

Coefficient : 1

Code examen : 7CAPAA1

S 2/3