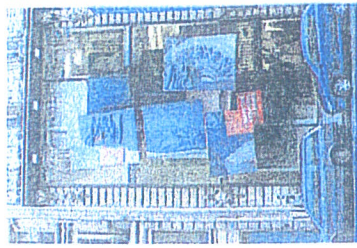
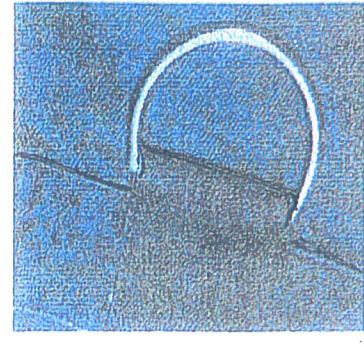
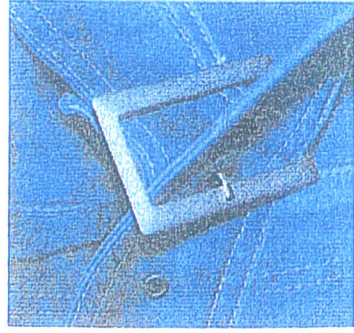
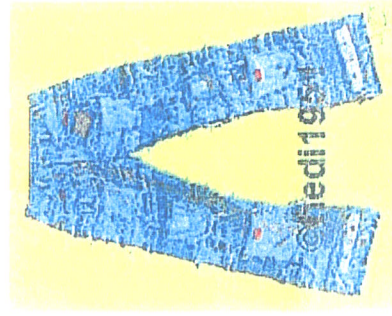
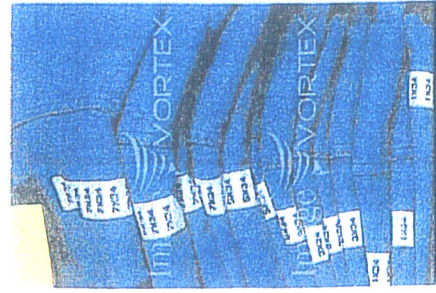


### 3 - RECHERCHER ET METTRE AU POINT UN NOUVEAU PRODUIT

A l'occasion de l'ouverture d'un espace consacré aux jeans , on vous propose de rechercher l'aménagement des cabines d'essayage. Le thème retenu est le jean dans tous ses états.

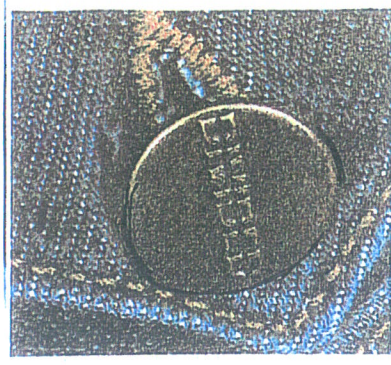
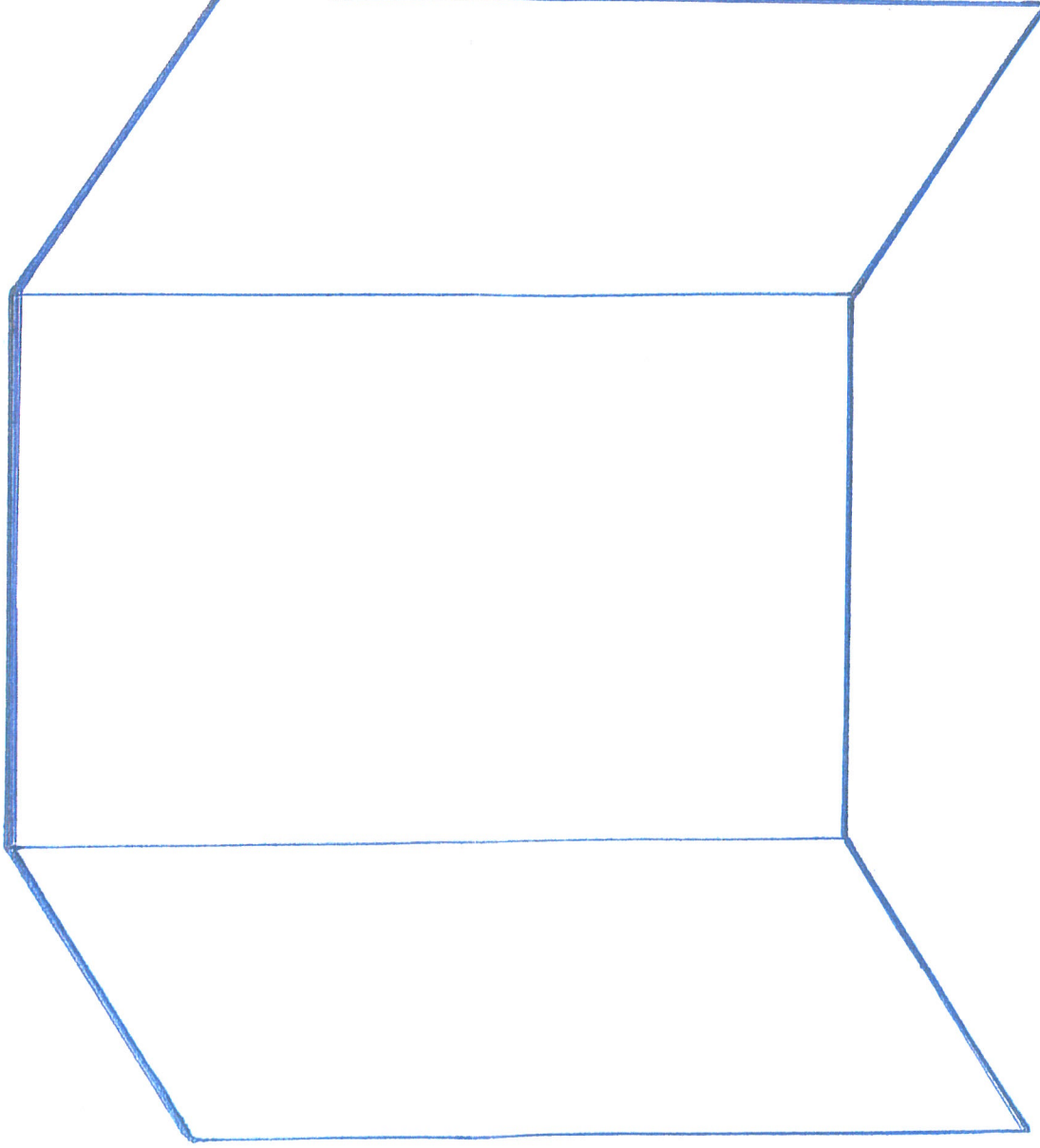


La façade de l'espace



Le cahier des charges lié à l'aménagement d'une cabine comprend les éléments suivants :  
**Un miroir, une assise, un ou des porte manteaux, un système de fermeture de la cabine.**  
 A partir du schéma de la cabine ci dessous, recherchez l'aménagement qui répondra au cahier des charges et reprendra certains principes visibles sur les documents ( gros plan, changement d'échelle, répétition, morcellement, détails... )

Votre proposition graphique sera réalisée en couleurs avec les techniques de votre choix, toute annotation explicitant votre projet est recommandée.



#### Critères d'évaluation :

Rapport forme/fonction.....	/3	Identification des caractéristiques du fauteuil Feltri .....	/4
Pertinence des impressions ressenties.....	/1	Identification des sources d'inspiration.....	/3
Pertinence de la recherche des éléments de la cabine d'essayage...	/6	Qualité de la proposition graphique et colorée .....	/3

#### CERTIFICAT D'APTITUDE PROFESSIONNELLE

Session 2007

#### Arts appliqués et Cultures artistiques

Durée : 01h30

Coefficient : 1

Code examen : 7CAPAA1

S 3/3