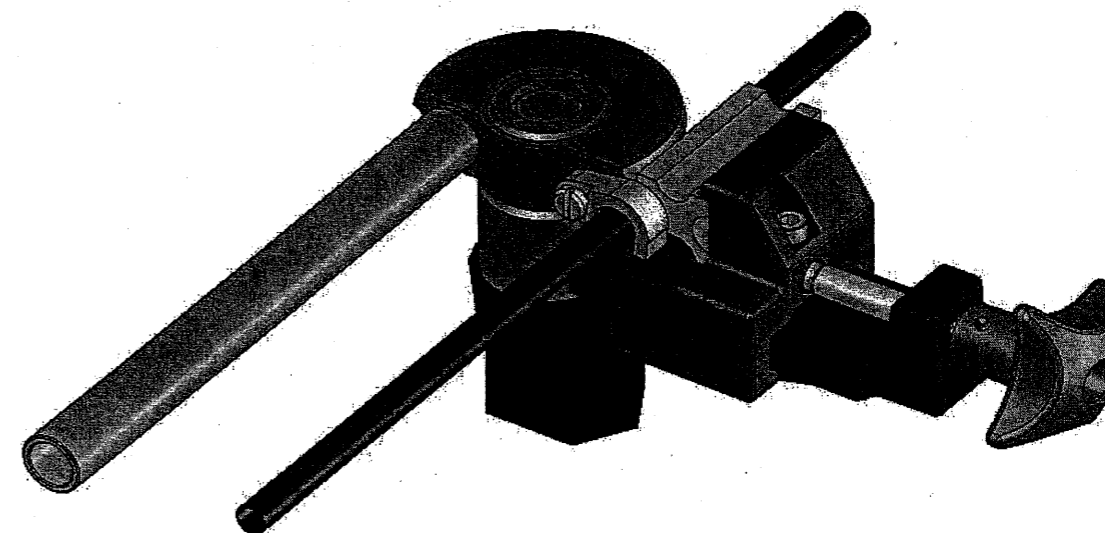


Etiquette BEP	ANONYMAT	Etiquette CAP
	<i>Copie servant de copie d'anonymat</i> 1	

Etiquette BEP	ANONYMAT	Etiquette CAP
	<i>Documents réponses</i> 2	

Etiquette BEP	ANONYMAT	Etiquette CAP
	<i>Agrafes</i> 3	

DOSSIER TRAVAIL



Ce dossier comprend :

- ☛ La présentation du sujet (DT 1/3 à DT 2/3).
- ☛ Le dessin de définition du corps brut (DT 3/3).
- ☛ Le travail demandé et documents réponses (DTR 1/5).
- ☛ Le dessin d'ensemble de la cintreuse (DTR 2/5).
- ☛ Le dessin éclaté de la cintreuse (DTR 3/5).
- ☛ Le dessin de définition du corps (DTR 4/5).
- ☛ Le dessin en perspective du corps (DTR 5/5).

* Prendre le temps de consulter le dossier dans son ensemble avant l'épreuve.

**Rendre les documents DTR 1/5, 2/5, 3/5, 4/5, 5/5 agrafés dans la copie d'anonymat
fournie par le centre d'examen**

AUCUN DOCUMENT AUTORISE

BEP Mise en Œuvre des Matériaux option : Matériaux Métalliques Moulés		
Epreuve EP1 Communication technique	Code BEP :	Temps alloué 3H
CINTREUSE de TUBE d'ETABLI		Coef.BEP : 4
DOSSIER TECHNIQUE		DT 1/3

MISE en SITUATION

La cintreuse d'établi représentée sur le document (**DTR 2/5**) permet de cintrer des tubes de cuivre de diamètre 10, 12, 14, 16, lors de travaux de plomberie.

L'emploi de tube de cuivre cintré en plomberie permet de changer la direction de la distribution en eau ou en gaz sans risque de fuite.

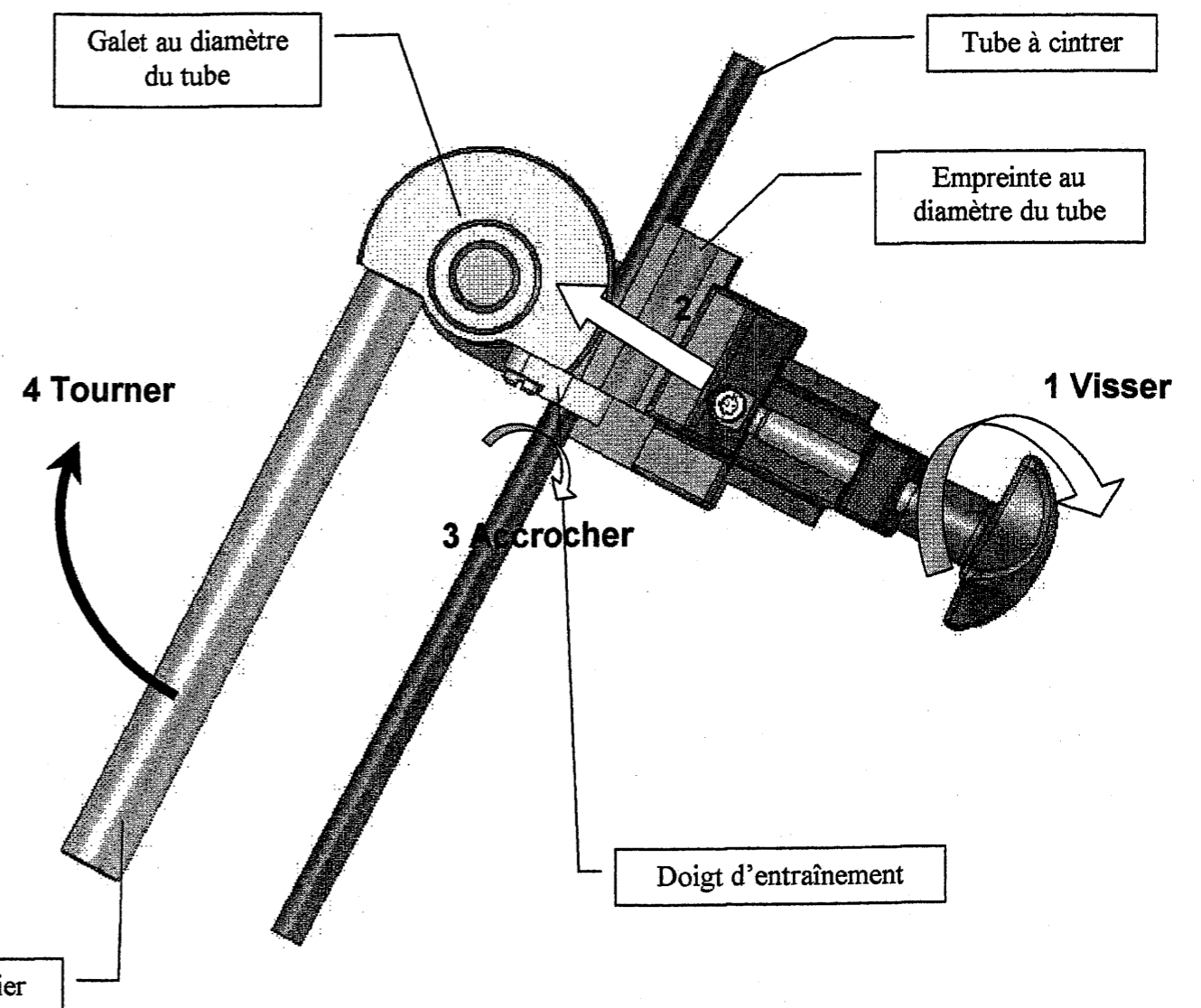
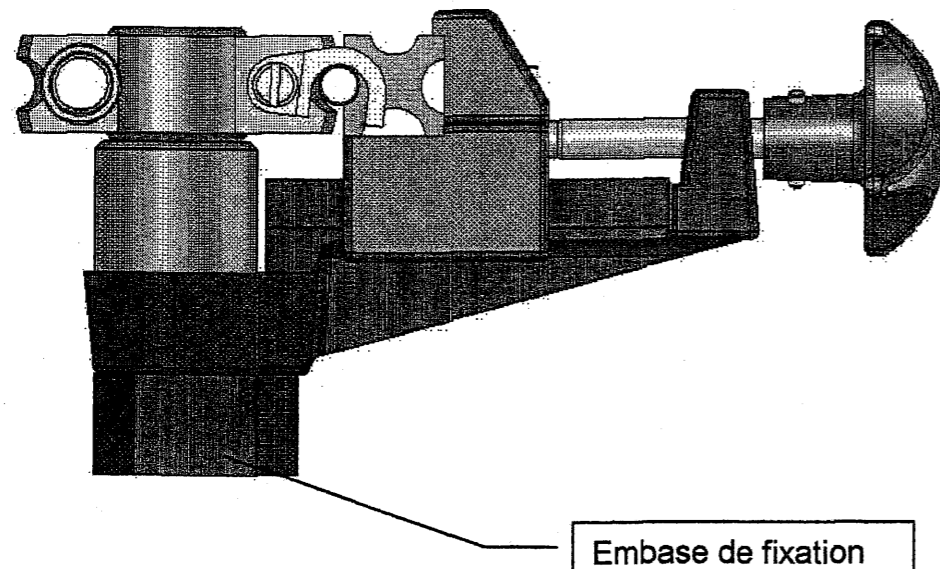
Cette méthode est économe en énergie puisqu'elle ne nécessite pas le brasage d'éléments coudés pour raccorder les sections de tubes.

FONCTIONNEMENT

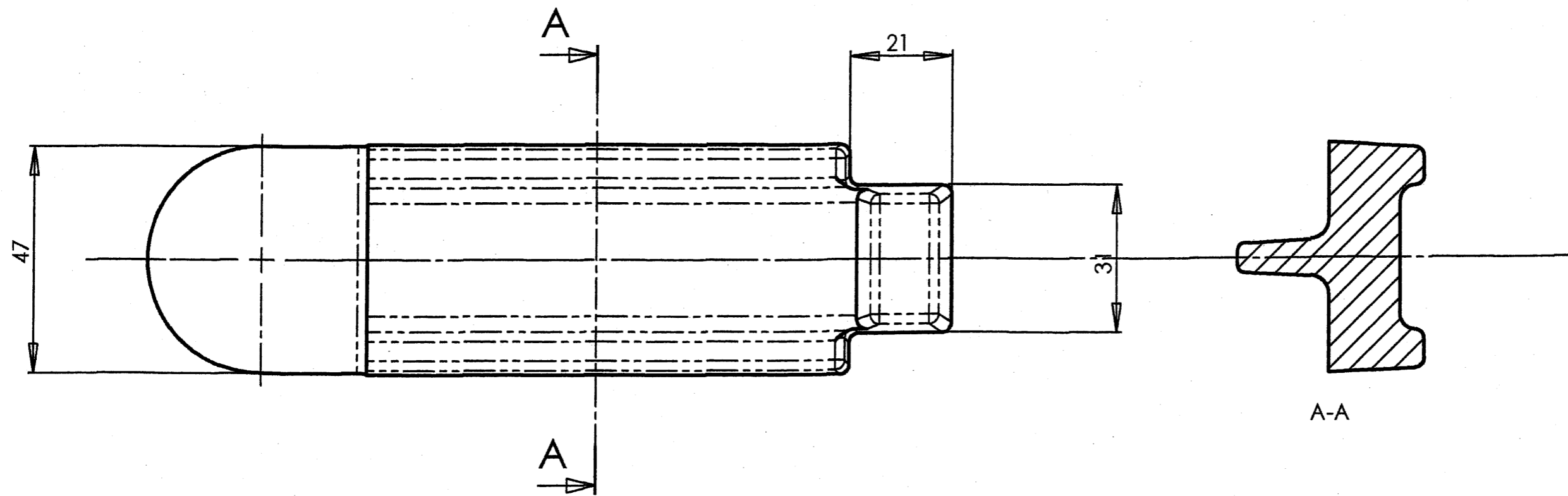
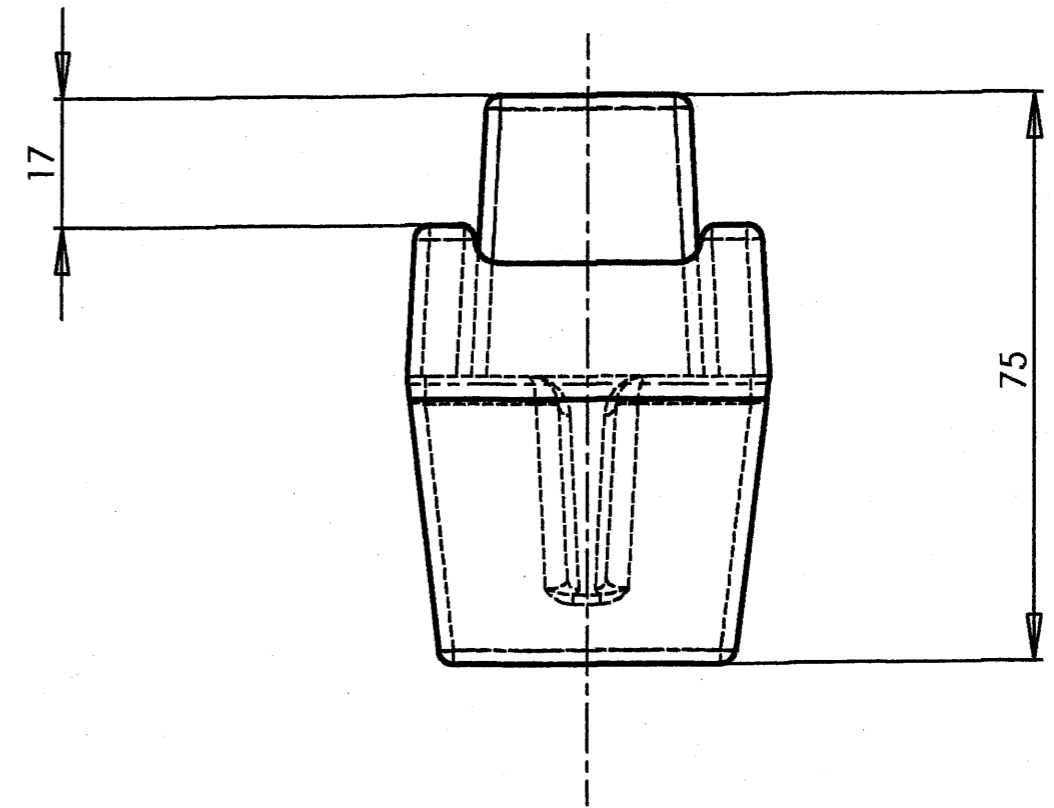
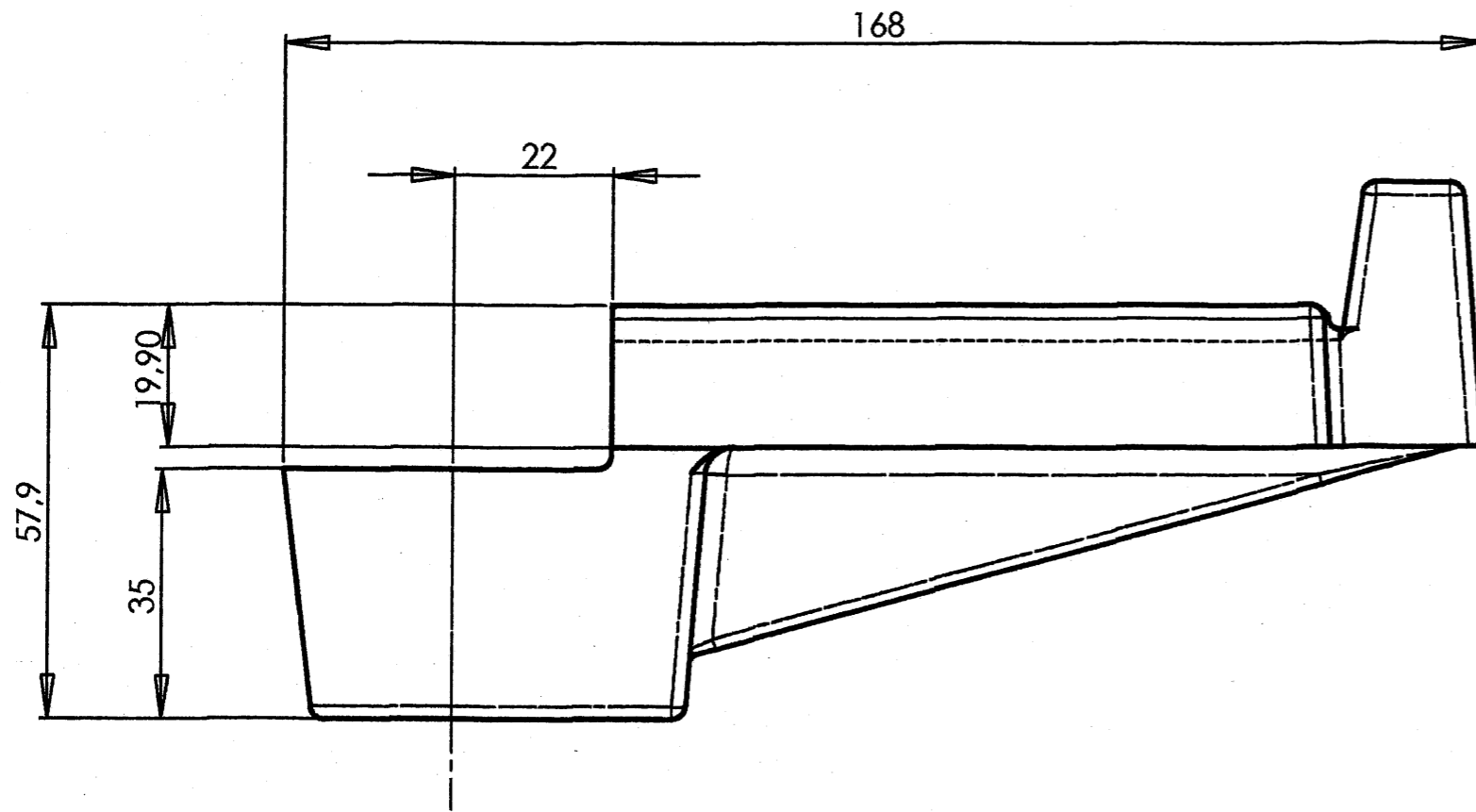
La cintreuse est serrée dans un étau fixé sur l'établi, par l'intermédiaire de l'embase hexagonale (Fig1).

La forme hexagonale de l'embase permet d'orienter le matériel pour faciliter le travail

Fig. 1



BEP Mise en Œuvre des Matériaux option : Matériaux Métalliques Moulés		Temps alloué 3H
Epreuve EP1 Communication technique	Code BEP :	
CINTREUSE de TUBE d'ETABLI		Coef.BEP : 4
DOSSIER TECHNIQUE		DT 2/3



BEP Mise en Oeuvre des Materiaux option Matériaux Métalliques Moulés			
Epreuve EP1 Communication technique	Code BEP:		Temps alloué 3H
CORPS - Pièce brute			Coef.BEP: 4
Mat.: Al - Cu5 Mg Ti	Ech : 1 : 1	Tol.Gen. ± 1	DT 3/3

