

**Brevet d'Etudes Professionnelles
Des Techniques du Géomètre et de la Topographie**

EPREUVE EP 1 - U1

SAISIE ET TRAITEMENT DE DONNEES

Activité 2: traitement des données

CORRIGE

BEP Techniques du Géomètre et de la Topographie	Epreuve EP1 - CORRIGE		
Session 2007	Durée de l'épreuve : 4h	Coefficient. 3	Page 1/6

Brevet d'Etudes Professionnelles Des Techniques du Géomètre et de la Topographie

EPREUVE EP 1 - U1

SAISIE ET TRAITEMENT DE DONNEES

Activité 2: traitement des données

DOSSIER D'ETUDES

ACTIVITE 2- TRAITEMENT DES DONNEES			
N° de l'étude	Activités et documents	Barème	Durée conseillée
1	Réaliser un plan de bornage et de division d'une propriété DE 1 - DP1 - DP2	30 points	2 heures
2	Calculer les coordonnées d'une station libre DE 2 - DP3	10points	0 heure 30
3	Réaliser un document graphique DE3 - DP4	8 points	0 heure 30
4	Calculer des éléments d'implantation DE4 - DP1 - DP2	12 points	1 heure

Note sur 60 points

Recommandations

- les réponses sont rédigées à l'encre, ou au crayon pour les constructions graphiques et les schémas (pas de rouge).
- les calculatrices programmables sont autorisées, mais toutes les formules devront apparaître clairement ainsi que les détails des calculs intermédiaires et les résultats demandés.
- les réponses se feront sur une feuille d'examen. Le dossier sujet sera intégralement rendu à la fin de l'épreuve.

ETUDE 1

CALCUL POINTS LEVES (/8 pts)

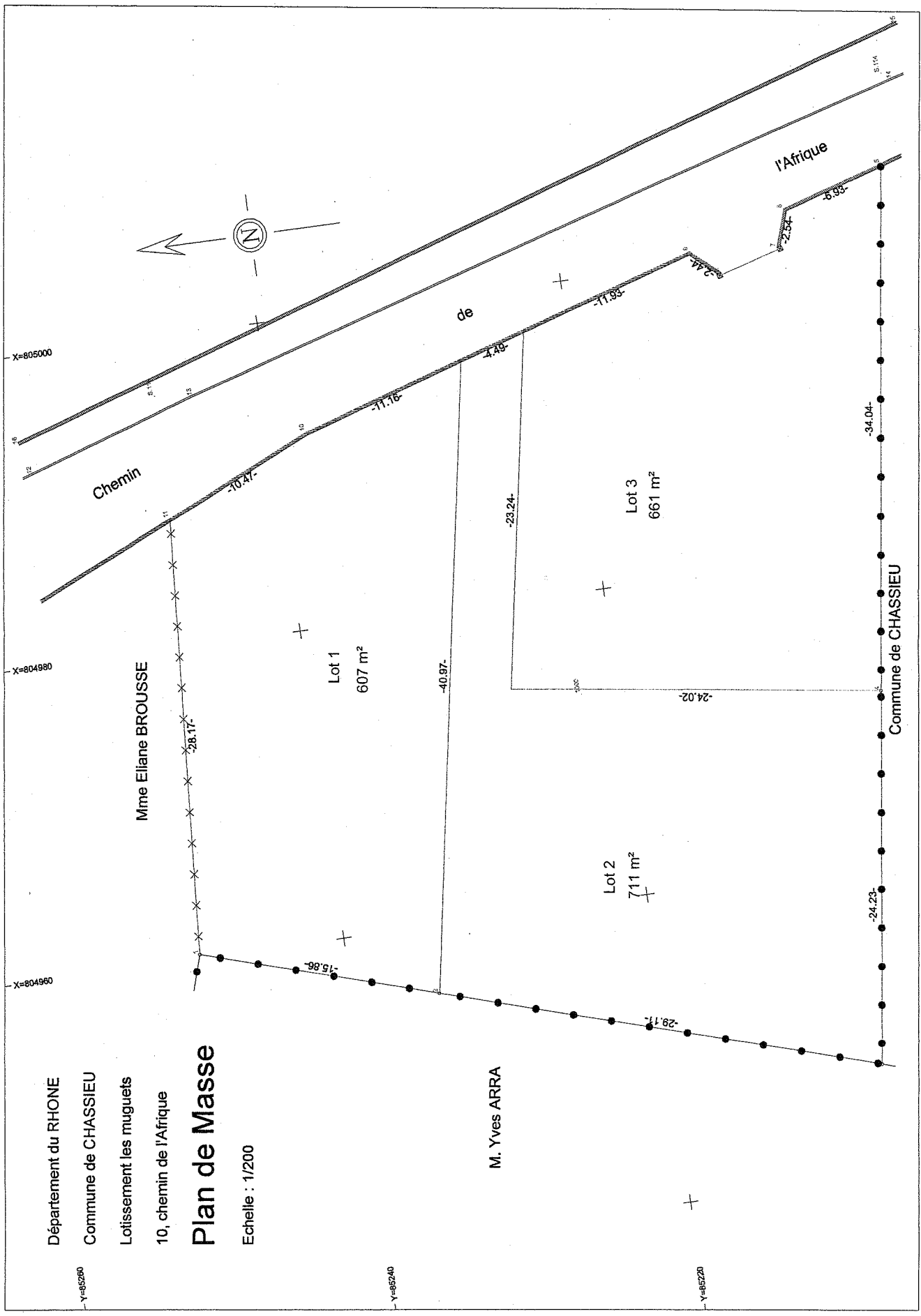
Matricule	X insertion	Y insertion
1	804960.272	85249.444
2	804955.578	85234.299
3	804947.030	85206.475
4	804971.024	85203.117
5	805004.736	85198.399
6	805002.677	85205.018
7	805000.256	85205.798
8	804999.146	85209.589
9	805000.735	85211.438
10	804992.643	85237.811
11	804988.362	85247.368
12	804992.363	85255.717
13	804995.897	85244.750
14	805010.077	85196.837
15	805013.579	85196.082
16	804994.355	85256.360
1000	804973.410	85222.380
S.114	805010.548	85197.567
S.115	804996.244	85247.240

REPORT (/ 22 pts)

Voir page suivante

Attention, image = pas à l'échelle ! Voir support informatique

Barème	
Intitulé	Points
Report et division	10
Bloc « borne »	2
Calcul et cotation lots	2
Calcul et cotation superficies	2
Ecritures	2
Mise en page, Titre	4



Département du RHONE
 Commune de CHASSIEU
 Lotissement les mugnets
 10, chemin de l'Afrique

Plan de Masse

Echelle : 1/200

M. Yves ARRA

Mme Ellane BROUSSE

Lot 1
607 m²

Lot 2
711 m²

Lot 3
661 m²

Commune de CHASSIEU

ETUDE 2

COORDONNEES (8 pts) :

Matricule	X	Y	Z
S.114	805010.548	85197.567	204.170
S.115	804996.244	85247.240	204.100
1000	804973.410	85222.380	204.250

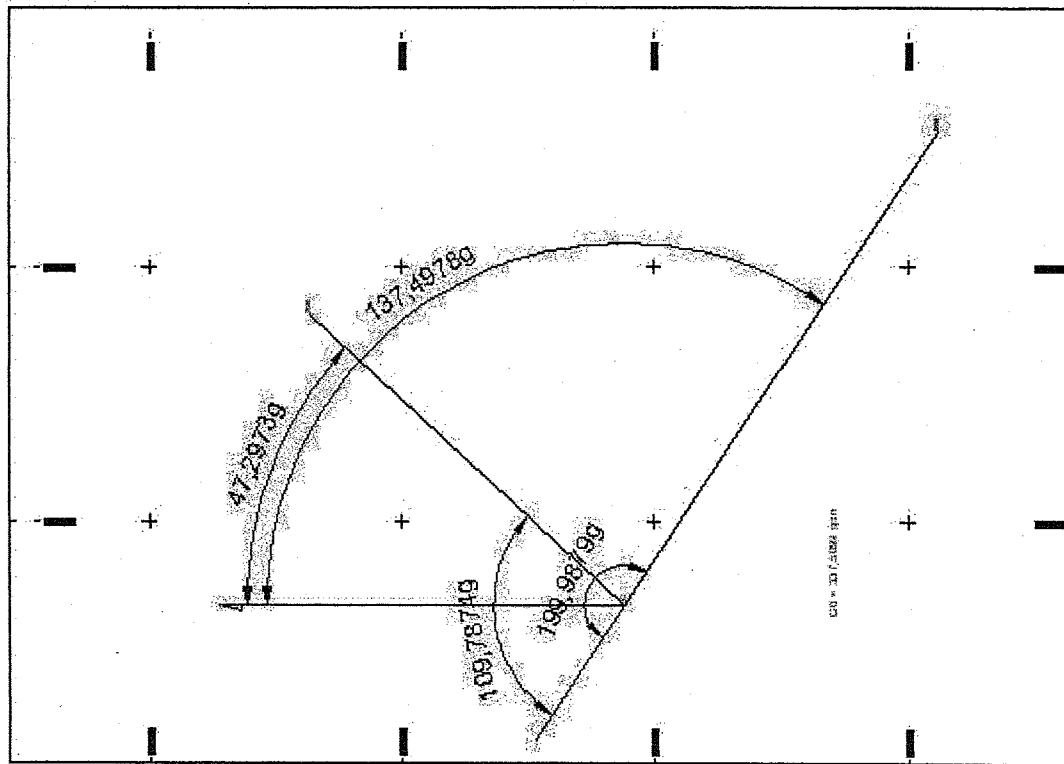
CALCUL V0 STATION 1000 (4 pts) :

Référence	Gis.	DH	AH	V0	eV0 Gr
S.114	137.4978	44.664	199.9879	337.5099	-0.0000
S.115	47.2973	33.755	109.7874	337.5099	0.0000
Valeur du V0				337.5099	

ETUDE 3 :

Attention, image = pas à l'échelle ! Voir support informatique

REPORT (8 pts) :



ETUDE 4

COORDONNEES (/6 pts) :

Matricule	X (m)	Y (m)
17	804995.917	85227.142
18	804997.235	85222.846
19	804974.353	85226.905

LISTING D'IMPLANTATION (/6 pts) :

Listing d'implantation				
Station 1000 X : 804973.410 Y : 85222.380				
Matricule	Angle (gr)	Distance (m)	X (m)	Y (m)
2	0.0000		804955.578	85234.299
17	149.2163	23.005	804995.917	85227.142
18	161.2462	23.829	804997.235	85222.846
19	75.5718	4.623	804974.353	85226.905