

Brevet d'Etudes Professionnelles des Techniques du Géomètre et de la Topographie

EPREUVE EP 1 – U1

SAISIE ET TRAITEMENT DE DONNEES

DOSSIER DE BASE

Dossier de Plans

DP 2	Carnet de saisie des données, coordonnées des stations, croquis de terrain, titre du dessin.
DP 3	Liste des calques à respecter, consignes et croquis de division.
DP 4	Coordonnées des stations et carnet de terrain de la station 1000.
DP 5	Mise en page pour report.

CARNET DE SAISIE DES DONNEES

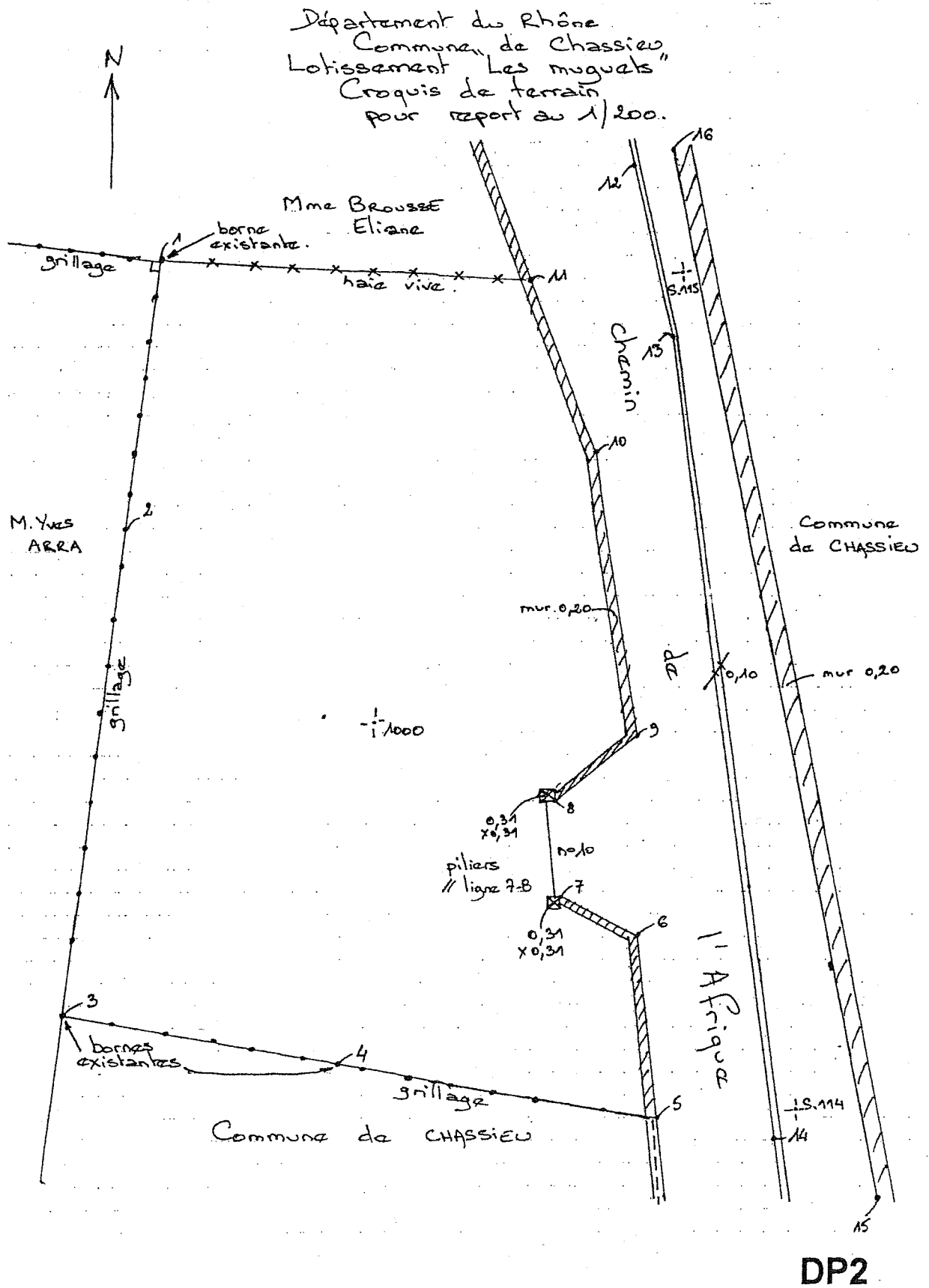
Coordonnées des stations			
	Matricule	X (m)	Y (m)
Station	1000	804973.410	85222.380
Station	S.114	805010.548	85197.567
Station	S.115	804996.244	85247.240

Points rayonnés (station 1000)		
Matricule	Angle horizontal (gon)	Distance horizontale (m)
S.114	0.000	44.664
S.115	309.7995	33.755
1	233.7312	30.084
2	200.0121	21.449
3	127.9615	30.804
4	70.3476	19.410
5	4.0968	39.451
6	396.5884	34.029
7	397.7271	31.554
8	391.8663	28.739
9	386.7500	29.434
10	319.4569	24.658
11	296.8298	29.120
12	295.4126	38.348
13	312.6682	31.719
14	1.2376	44.687
15	399.4045	48.012
16	297.6681	39.917

TITRE DU DESSIN

Département du RHONE
Commune de CHASSIEU
Lotissement les mugets
10, chemin de l'Afrique
PLAN DE MASSE
Echelle : 1/200

CROQUIS DE TERRAIN



BEP Techniques du Géomètre et de la Topographie	Epreuve EP1	
Session 2007	Durée de l'épreuve : 4h	Coefficient : 3
		Page 26/5

LISTE DES CALQUES

Nom	Couleur
Clôtures	Noir
Cotation	Rouge
Division	Rouge
Ecritures	Noir
Murs	Noir
Parcelle	Noir
Route	Noir
Surfaces	Rouge

CONSIGNES DE DIVISION

- Lot 1 :

Les sommets de ce lot sont les points 1, 2, 17, 10, et 11.

Le point 17 est situé à 11,16 m du point 10 sur l'alignement 10-9.

- Lot 2 :

Les sommets de ce lot sont les points 2, 3, 4, 19, 18 et 17.

Le point 19 se situe à 24,02 m du point 4 sur la perpendiculaire à l'alignement 3-5.

La limite 19-18 est parallèle (4,00 m) de la limite 2-17.

Le point 18 se situe à 15,65 m du point 10 sur l'alignement 10-9.

- Lot 3 :

Les sommets de ce lot sont les points 4, 5, 6, 7, 8, 9, 18, et 19

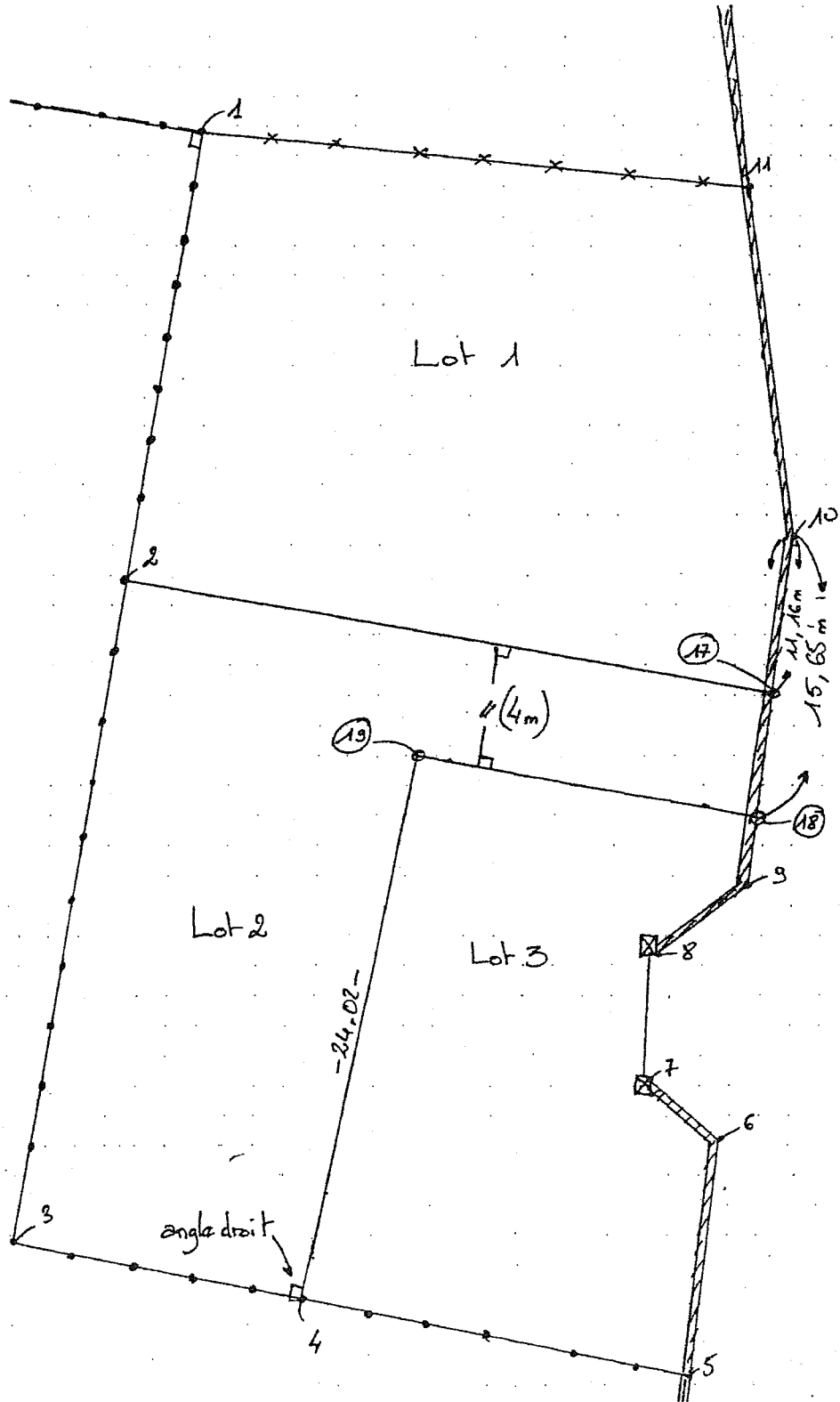
Coordonnées de la borne 2 :

Pts	X	Y
2	804955.578	85234.299

CROQUIS DE DIVISION

CROQUIS DE DIVISION

Lotissement "les mugues"



DP3

BEP Techniques du Géomètre et de la Topographie		Epreuve EP1	
Session 2007	Durée de l'épreuve : 4h	Coefficient : 3	Page 36/5

**MESURES DE CONTROLES DE LA STATION 1000
SUR LES STATIONS S.114 ET S.115 :**

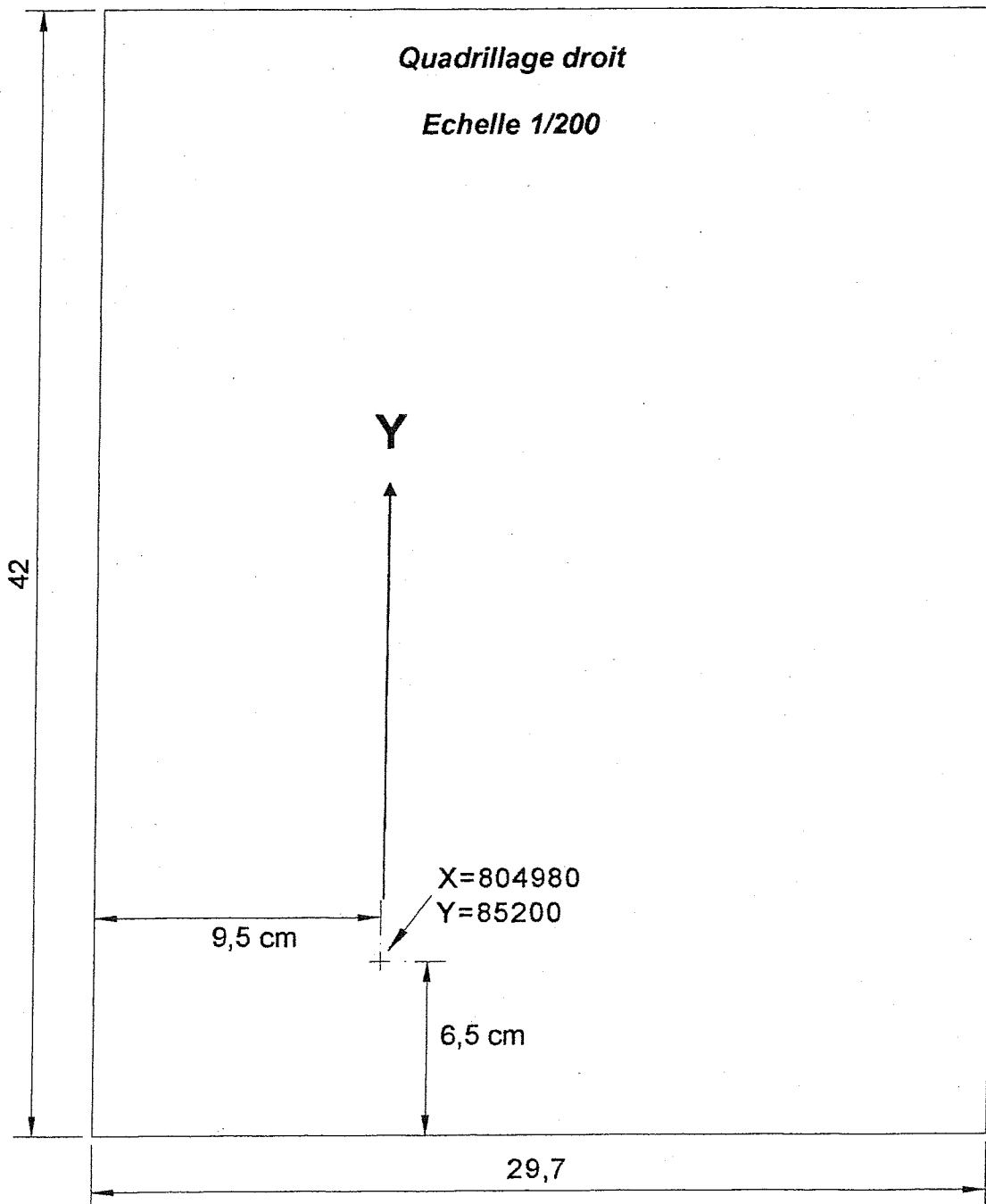
Coordonnées des stations				
	Matricule	X (m)	Y (m)	Z (m)
Station	S.114	805010.548	85197.567	204.17
Station	S.115	804996.244	85247.240	204.10

Mesures					
Station H appareil (m)	Pts visés	Angle Horizontal (gon)	Angle Vertical (gon)	Distance inclinée (m)	Hp (m)
1000 (1.495)	S.114	199.9879	100.108	44.664	1.50
	S.115	109.7874	100.273	33.755	1.50

DP4

BEP Techniques du Géomètre et de la Topographie			Epreuve EP1	
Session 2007		Durée de l'épreuve : 4h	Coefficient : 3	Page 4/5

MISE EN PAGE



DP5

BEP Techniques du Géomètre et de la Topographie		Epreuve EP1	
Session 2007	Durée de l'épreuve : 4h	Coefficient : 3	Page 5/5