

BEP FINITION

DOMINANTE PLATRERIE PEINTURE
DOMINANTE PLATRERIE PLATRES PREFABRIQUES
DOMINANTE SOLS ET MOQUETTES

DOSSIER RESSOURCES

CE DOSSIER EST A UTILISER POUR LES EPREUVES
EP1 ET EP2

CE DOSSIER COMPORTE 22 PAGES.
ASSUREZ-VOUS QU'IL SOIT COMPLET.

**Attention : ce dossier est à ramasser en fin d'épreuve
et à redonner aux candidats pour l'épreuve pratique
EP1B et l'épreuve EP2.**

EXAMEN : BEP Finition	DOSSIER COMMUN AUX TROIS DOMINANTES	
EPREUVES : EP1 et EP2		
DOSSIER RESSOURCES	Page 1 sur 22	Session 2007

DESCRIPTIF SOMMAIRE

(Extrait du C.C.T.P.)

Terrassement et fondations :

- Décapage du sol à l'emplacement de la construction pour encuvement du dallage sur T.P., y compris épaisseur du hérisson.
- Fouilles en rigoles à l'emplacement des semelles de fondations sous murs de façades en refends, descendues au bon sol.
- Semelles filantes en Béton Armé (20Mpa).
- Arase étanche en feutre bitumineux.
- Longrines béton sous voiles.

Elévations :

- Murs en blocs agglomérés de 0.20cm d'épaisseur, hourdés au mortier de ciment, revêtus à l'extérieur par un enduit monocouche hydrofuge, finition « grattée ».
- Doublage des murs extérieurs (des parties habitables) composé par une lame d'air de 10mm et d'un complexe 80mm de polystyrène avec parement plâtre de 10mm, y compris bandes et enduit.
- Cloisons de distribution de 72mm d'épaisseur, constituées par assemblage de deux plaques de plâtre de 13mm avec isolation, y compris bandes et enduit.
- Cloison de doublage du garage en briques plâtrières (épaisseur 7cm) et isolation composée par une lame d'air de 10mm et d'un complexe 80mm de polystyrène. Enduit de plâtre (épaisseur 1cm).
- Les autres parois : plaques de plâtre de 13mm collées, y compris bandes et enduit.

Planchers :

- Planchers composés de poutrelles en béton précontraint et hourdis avec dalle de répartition armée d'un treillis soudé.
- Plafonds en plaques de plâtre 13mm sur rail et suspentes métalliques, y compris bandes et enduit.
- Finition plafonds : corniche plâtrière.

EXAMEN : BEP Finition	DOSSIER COMMUN AUX TROIS DOMINANTES	
EPREUVES : EP1 et EP2		
DOSSIER RESSOURCES	Page 2 sur 22	Session 2007

DESCRIPTIF SOMMAIRE (Extrait du C.C.T.P.)

Menuiseries :

- Extérieures :
 - Porte d'entrée en bois exotique.
 - Fenêtres et portes-fenêtres en PVC.
 - Volets en bois résineux, lames à rainures, à peindre, espagnolettes rondes, gonds à scellement.
 - Garage : un portail de garage basculant, métallique, manœuvre manuelle et 2 portes de type post-formées, traverse droite, épaisseur 40mm (panneaux plaqués, poncés).

- Intérieures :
 - Huisseries bois pour portes intérieures.
 - Portes de type post-formé, traverse droite, épaisseur 40mm (panneaux plaqués, poncés).

Revêtements de sol :

- Pièces humides :
 - Dalles de vinyle collées sur ragréage 30 X 30cm avec plinthes céramiques (hauteur 7cm).

- Pièces sèches (sauf chambres) :
 - Revêtement PVC en lé, collé sur ragréage y compris remontée de plinthe.

- Chambres :
 - Moquette dossier mousse de vinyle, collée sur ragréage, plinthes en bois (hauteur 7cm).

- Garage :
 - Peinture de sol.

Pas de plinthes dans les placards et le dressing.

EXAMEN : BEP Finition	DOSSIER COMMUN AUX TROIS DOMINANTES	
EPREUVES : EP1 et EP2		
DOSSIER RESSOURCES	Page 3 sur 22	Session 2007

DESCRIPTIF SOMMAIRE

(Extrait du C.C.T.P.)

Finition :

Chambre 1 : finition B

Plafond > peinture acrylique mate.
Murs > papier peint à raccords droits.
Boiseries > peinture acrylique satinée.

Chambre 2 : finition B

Plafond > peinture acrylique mate.
Murs > papier peint à raccords droits.
Boiseries > peinture acrylique satinée.

Chambre 3 : finition B

Plafond > peinture acrylique mate.
Murs > papier peint à raccords droits.
Boiseries > peinture acrylique satinée.

Hall, escalier et dégagement : finition B

Plafond > peinture acrylique mate.
Murs > peinture acrylique satinée.
Boiseries > peinture acrylique satinée.

Séjour : finition B

Plafond > peinture acrylique mate.
Murs > peinture décorative type essuyée.
Boiseries > peinture acrylique satinée.

Cuisine : finition B

Plafond > peinture acrylique satinée.
Murs > peinture décorative type essuyée.
Boiseries > peinture acrylique satinée.

Bains et WC : finition B

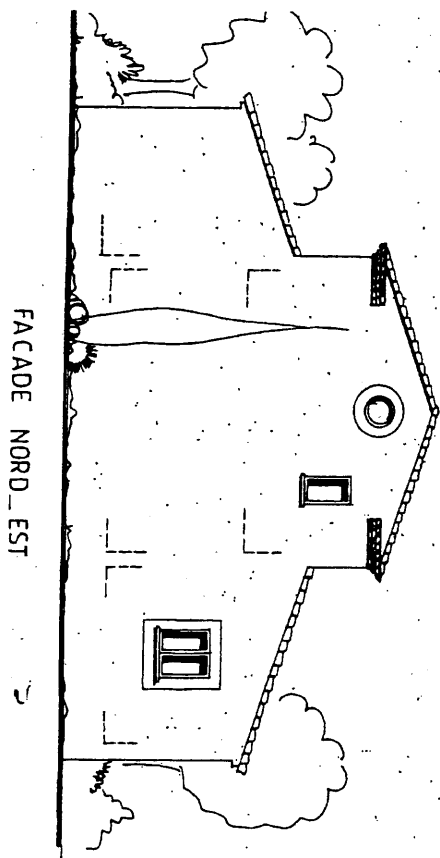
Plafond > peinture acrylique satinée.
Murs bains > faïence (20 X 20) sur la totalité des 3 murs en contact avec le lavabo et la baignoire.
Murs > enduit décoratif type stucco.

Les autres pièces : finition C

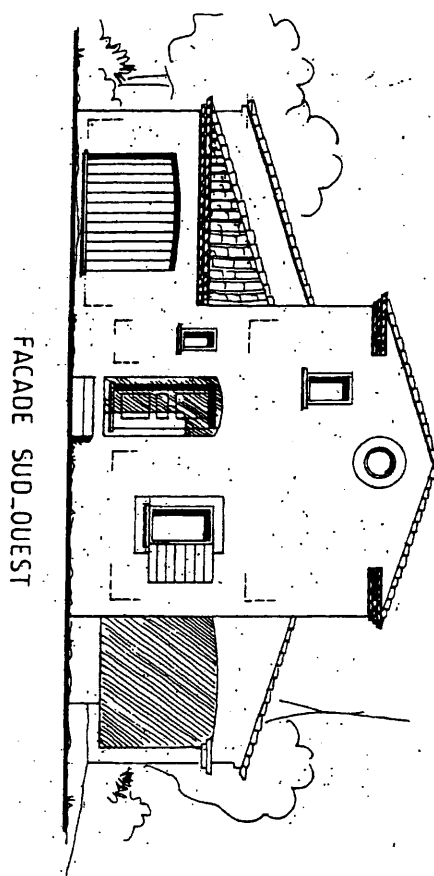
Plafond > peinture acrylique satinée blanche.
Murs > peinture acrylique satinée blanche.

EXAMEN : BEP Finition	DOSSIER COMMUN AUX TROIS DOMINANTES	
EPREUVES : EP1 et EP2		
DOSSIER RESSOURCES	Page 4 sur 22	Session 2007

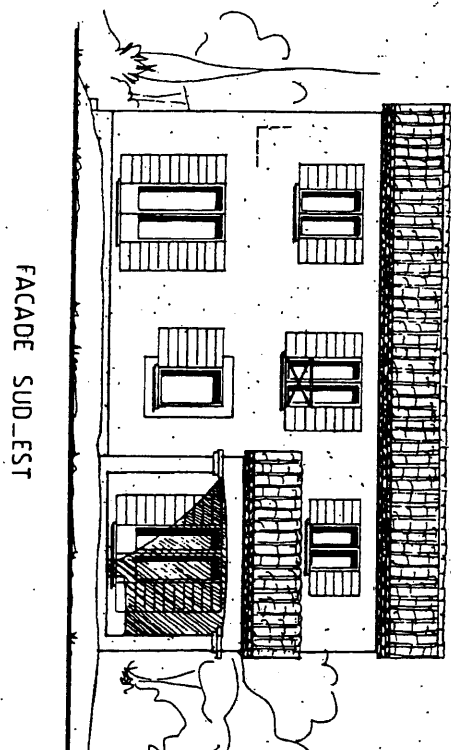
FACADES



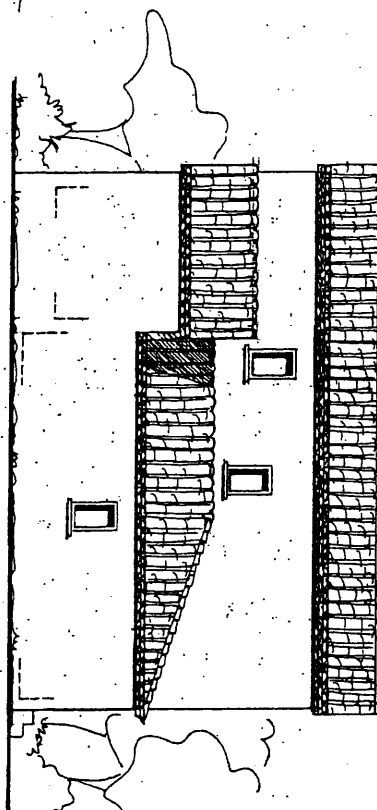
FACADE NORD_EST



FACADE SUD_OUEST



FACADE SUD_EST



FACADE NORD_OUEST

EXAMEN : BEP Finition

EPREUVES : EP1 et EP2

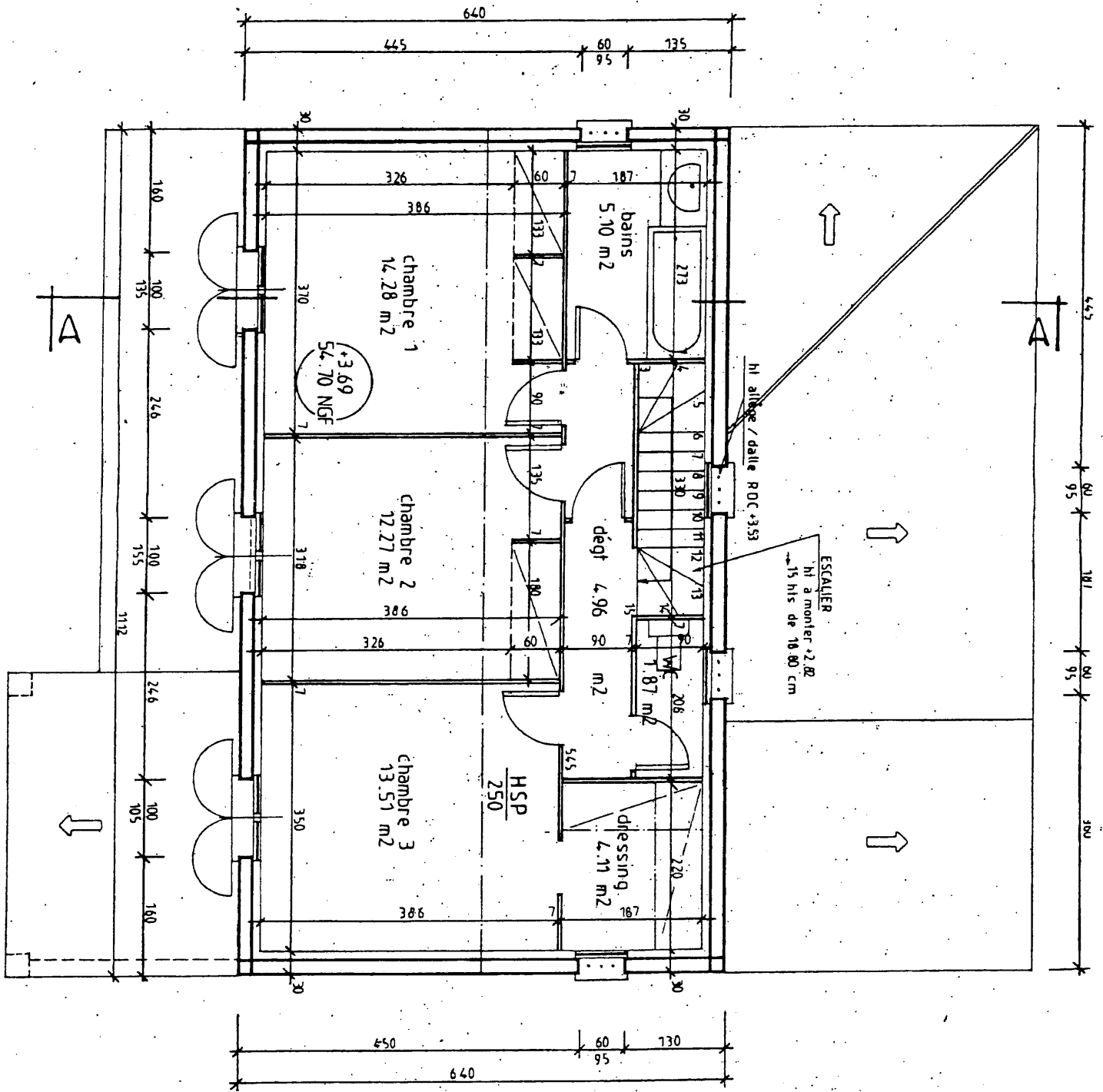
DOSSIER RESSOURCES

DOSSIER COMMUN AUX
TROIS DOMINANTES

Page 5 sur 22

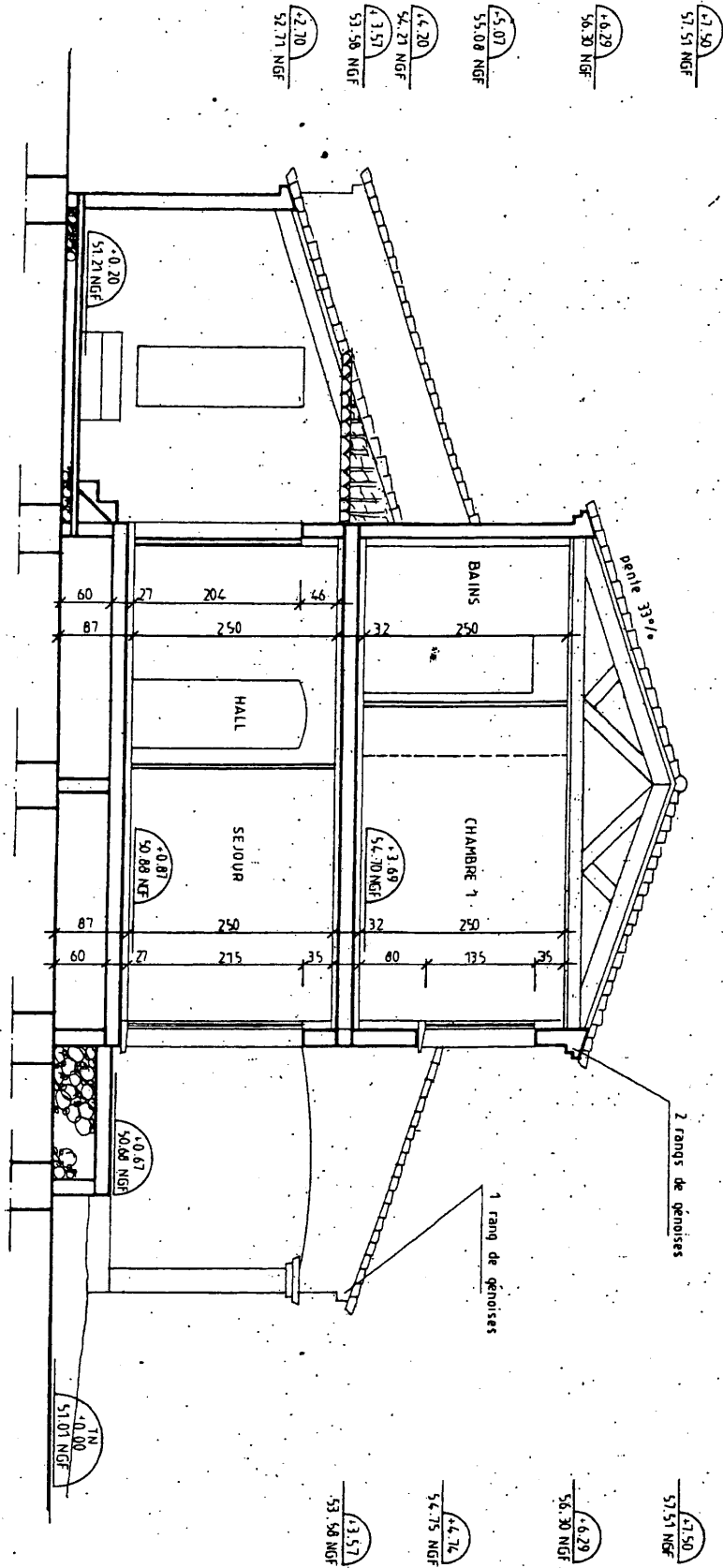
Session 2007

PLAN 1^{er} ETAGE



EXAMEN : BEP Finition	DOSSIER COMMUN AUX TROIS DOMINANTES	
EPREUVES : EP1 et EP2		
DOSSIER RESSOURCES	Page 7 sur 22	Session 2007

COUPE AA



EXAMEN : BEP Finition	DOSSIER COMMUN AUX TROIS DOMINANTES	
EPREUVES : EP1 et EP2		
DOSSIER RESSOURCES	Page 8 sur 22	Session 2007

LAURACRYL

DEFINITION

A base de résines acryliques à fines tailles de particules, lauracryl brillant et satiné sont de véritables peintures laques à l'eau.

A leurs réelles qualités esthétiques, lauracryl brillant et satiné ajoutent de vraies performances techniques :

- parfaitement lessivables, très résistantes aux agressions chimiques, elles sont faciles d'usage et d'entretien.
- parfaitement stables à la lumière, elles garantissent la rétention dans le temps de la couleur et du brillant.
- diluables à l'eau, sans odeur, elles permettent un travail d'application facilité, même dans des locaux occupés.

LOCALISATION

Le lauracryl brillant et le lauracryl satiné conviennent très bien en atmosphère urbaine, rurale et maritime. Particulièrement recommandés pour les locaux de moyenne condensation : cuisines, salles d'eau, laboratoires, locaux hospitaliers. Ces locaux seront soumis à une aération appropriée.

SUPPORT

Sur supports plâtre ou ciment, en intérieur comme en extérieur, après une préparation adéquate du support.

MISE EN ŒUVRE

1 - Préparation des supports

On se conformera aux règles de l'art définies dans le DTU 59.1. Pour la mise en valeur de ces peintures de haute qualité, on veillera plus particulièrement à une bonne planéité du support.

2 - Impression du support

2a - anciennes peintures :

Lessiver soigneusement à l'aide d'une lessive alcaline. Rincer à l'eau claire. Laisser sécher.

2b - fonds neufs ou absorbants :

- sur plâtres et dérivés : Imprimer avec lauraprim ou éclaprim à raison de 150 g/m².
- sur fond alcalin : Imprimer avec laurafix à raison de 150 à 200 g/m².

3 - Application de lauracryl brillant ou satiné : Appliquer au rouleau laine en deux couches.

EXAMEN : BEP Finition	DOSSIER COMMUN AUX TROIS DOMINANTES	
EPREUVES : EP1 et EP2		
DOSSIER RESSOURCES	Page 9 sur 22	Session 2007

CARACTERISTIQUES

	Satiné	Brillant
COMPOSITION	: Liant : acrylique	acrylique
	Pigments : oxyde de titane	oxyde de titane
	Charges : minérales sélectionnées	
	Solvant : eau	eau
DENSITE	: 1,33 ± 0,05	1,20 ± 0,05
TEINTE teinter	: Blanc et bases à teinter	Blanc et bases à
APPLICATION laqueur	: Brosse - rouleau	Brosse - rouleau
DILUTION – NETTOYAGE la	: Eau	lissage au spalter Travail en 2 couches
		1ère 10% d'eau
SECHAGE à 20°C et 60% hygrométrie	: Nettoyage du matériel immédiat à l'eau HP : 20 à 30 mn Sec : 2 à 3 heures Recouvrable : 12 à 24 heures	30 mn 2 à 3 heures 12 à 24 heures
RENDEMENT SURFACE :	10 à 14 m ² au litre suivant planimétrie.	
CLASSIFICATIONS AFNOR :	NFT. 36005 - Famille I - Classe 7 b2.	
SECURITE étiquette.	: Sans étiquette.	TRANSPORT : Sans
STOCKAGE	: 8 mois en emballage d'origine fermé. Craint le gel et les fortes chaleurs.	

EXAMEN : BEP Finition	DOSSIER COMMUN AUX TROIS DOMINANTES	
EPREUVES : EP1 et EP2		
DOSSIER RESSOURCES	Page 10 sur 22	Session 2007