

# DOSSIER TECHNIQUE

## Vous avez à disposition dans ce dossier :

- Un extrait du cahier des charges
- Un tableau de cadences
- Un compte-rendu de prélèvement
- Des fiches techniques de produits d'entretien
- L'organigramme de la société « PLUS PROPRE »

**B.E.P.**

Spécialité : **MÉTIERS DE L'HYGIÈNE, DE LA PROPRETÉ ET DE L'ENVIRONNEMENT**

Durée :  
**1h30**

Session  
**2007**

Épreuve : **EP3 – Analyse d'une situation professionnelle**

N° Sujet : 07-2126

Coefficient:  
**2**

Folio  
**1 / 6**

## EXTRAIT DU CAHIER DES CHARGES

### COMMANDE DE TRAVAUX

DEMANDEUR	PRESTATAIRE
Entreprise : La mairie Cégéniale Adresse : 27 rue George Clémenceau 66 000 PERPIGNAN ☎ : 08.54.21.30.77	Entreprise : PLUSPROPRE Adresse : 57 rue Alphonse Daudet 66 000 PERPIGNAN ☎ : 08.32.84.62.20

### TRAVAUX DEMANDÉS :

Entretien journalier de l'école maternelle

### CONDITIONS PARTICULIÈRES :

- Horaires d'ouverture de l'école (lundi, mardi, jeudi, vendredi) : 8H20-11H40 et 13H20-16H40 mais les locaux peuvent être occupés par les professeurs des écoles jusqu'à 17H30.
- Les enfants prennent leur repas dans la salle à manger de 12H10 à 13H10.

**B.E.P.**

Spécialité : **MÉTIER DE L'HYGIÈNE, DE LA PROPRETÉ ET DE L'ENVIRONNEMENT**

Durée :  
1h30

Session  
2007

Épreuve : **EP3 – Analyse d'une situation professionnelle**

N° Sujet : 07-2126

Coefficient:  
2

Folio  
2 / 6

## EXTRAIT DU CAHIER DES CHARGES (suite)

### DESCRIPTIF DES LOCAUX

NATURE DES LOCAUX	NATURE DES REVÊTEMENTS DE SOL	SUPERFICIE
Classe 1	Thermoplastique	58 m <sup>2</sup>
Classe 2	Thermoplastique	58 m <sup>2</sup>
Classe 3	Thermoplastique	58 m <sup>2</sup>
Salle à manger	Carrelage	40 m <sup>2</sup>
Salle Évolution	Thermoplastique	52 m <sup>2</sup>
Salle de Repos	Revêtement textile	15 m <sup>2</sup>
Sanitaires	Carrelage	30 m <sup>2</sup>
Hall, circulations	Thermoplastique	80 m <sup>2</sup>

LOCAUX	PRESTATIONS	FRÉQUENCE
		J = journalier H = hebdomadaire M = mensuel S = semestriel A = annuel
SALLE DE REPOS	Vidage des corbeilles et dépoussiérage du mobilier Lavage du mobilier Aspiration ou aspiro brossage Lavage des vitres et des encadrements Injection extraction	J J J M S
CLASSES 1, 2, 3	Vidage des corbeilles et dépoussiérage du mobilier Balayage humide des sols Lavage manuel des sols Lavage du mobilier Décapage au mouillé Pose d'émulsion	J J J J A A
SALLE ÉVOLUTION	Vidage des corbeilles et dépoussiérage du mobilier Balayage humide des sols Bio nettoyage du mobilier Lavage manuel des sols Décapage au mouillé Pose d'émulsion	H H H H A A
SALLE À MANGER	Bio nettoyage du mobilier Lavage manuel des sols Lavage mécanisé (récuration)	J J H
SANITAIRES	Bio nettoyage sanitaire sans approvisionnement	J
HALL CIRCULATIONS	Balayage humide du sol Lavage manuel du sol Spray total Décapage au mouillé Pose d'émulsion	J J H A A

**B.E.P.**

Spécialité : **MÉTIERS DE L'HYGIÈNE, DE LA PROPRETÉ ET DE L'ENVIRONNEMENT**

Durée :  
**1h30**

Session  
**2007**

Épreuve : **EP3 – Analyse d'une situation professionnelle**

N° Sujet : 07-2126

Coefficient:  
**2**

Folio  
**3 / 6**

## CADENCES DE NETTOYAGE

OPÉRATIONS DE NETTOYAGE	CADENCES
Balayage humide surface dégagée	500 m <sup>2</sup> /h
Balayage humide surface encombrée	300 m <sup>2</sup> /h
Lavage à plat	200 m <sup>2</sup> /h
Nettoyage de bureau	500 m <sup>2</sup> /h
Vidage des corbeilles et dépoussiérage de mobilier	400 m <sup>2</sup> /h
Aspiration ou aspiro brossage	500 m <sup>2</sup> /h
Spray méthode	180 m <sup>2</sup> /h
Bio nettoyage du mobilier	300 m <sup>2</sup> /h
Bio nettoyage sanitaire (lavabos, cuvette, sol) sans approvisionnement	60 m <sup>2</sup> /h
Lustrage	500 m <sup>2</sup> /h
Lavage/récurage mono brosse	200 m <sup>2</sup> /h
Spray total	200 m <sup>2</sup> /h
Lavage du mobilier	300 m <sup>2</sup> /h
Lavage de la vitrerie	40 m <sup>2</sup> /h
Injection extraction	40 m <sup>2</sup> /h
Décapage au mouillé (y compris aspiration et rinçage)	40 m <sup>2</sup> /h
Pose d'émulsion au balai applicateur	150 m <sup>2</sup> /h
Nettoyage au canon à mousse	900 m <sup>2</sup> /h
Auto laveuse	900 m <sup>2</sup> /h

**B.E.P.**

Spécialité : **MÉTIERS DE L'HYGIÈNE, DE LA PROPRETÉ ET DE L'ENVIRONNEMENT**

Durée :  
**1h30**

Session  
**2007**

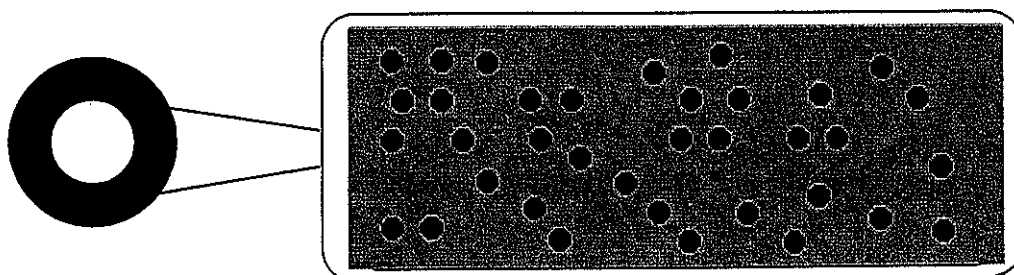
Épreuve : **EP3 – Analyse d'une situation professionnelle**

N° Sujet : 07-2126

Coefficient:  
**2**

Folio  
**4 / 6**

## Compte rendu de prélèvement



Prélèvement du bloc sanitaire (lame gélosée)

### FICHES TECHNIQUES DE PRODUITS (présents dans le local de stockage)



#### ● LE BLEU VITRE

Nettoie et fait briller toutes les surfaces vitrées : vitres, miroirs, vitrines, écrans, téléviseurs. Spray alcoolisé à séchage rapide pouvant se trouver au contact de denrées alimentaires.

**Flacon de 750 ml**  
**Carton de 6 flacons**



#### ● LE JAUNE SURFACE

Nettoie et désinfecte les surfaces et le matériel : mobilier, tables de nuit, bureaux, téléviseurs. Bactéricide : NF EN 1040, NF 1276, NFT 72-190. Fongicide : NFT EN 1275.

**Flacon de 750 ml**  
**Carton de 6 flacons**



#### ● LE ROUGE SANITAIRE

Nettoyant, détartrant, désinfectant, désodorisant moussant pour les sanitaires : baignoires, éviers, robinets, surfaces émaillées, inox. Usage quotidien. Bactéricide : NF EN 1040, NF T 72-171. Fongicide : NFT 72-201. Actif sur le virus HIV-1.

**Flacon de 750 ml**  
**Carton de 6 flacons**

**B.E.P.**

Spécialité : **MÉTIERS DE L'HYGIÈNE, DE LA PROPRETÉ ET DE L'ENVIRONNEMENT**

Durée :  
**1h30**

Session  
**2007**

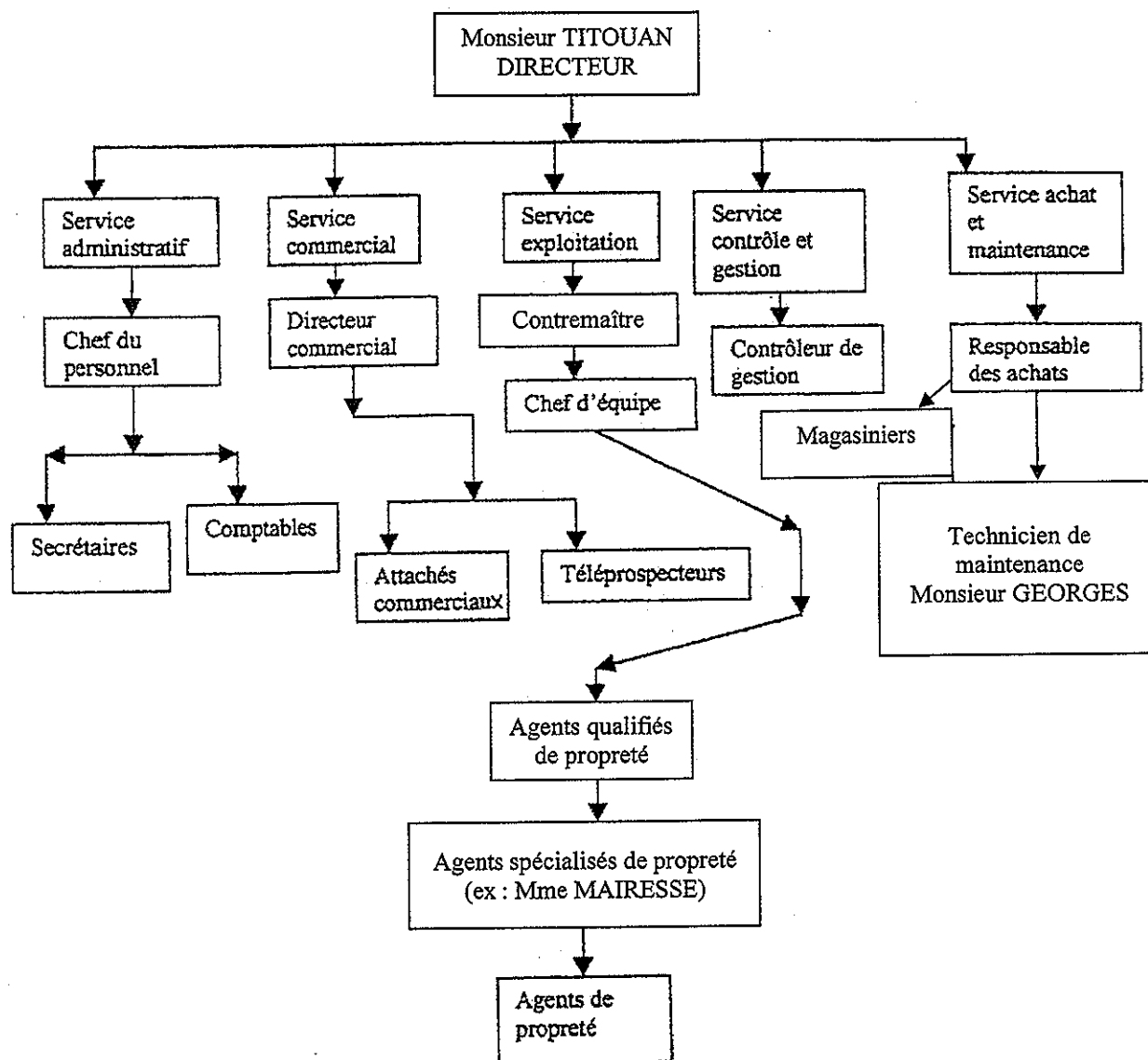
Épreuve : **EP3 – Analyse d'une situation professionnelle**

N° Sujet : 07-2126

Coefficient:  
**2**

Folio  
**5 / 6**

## ORGANIGRAMME DE LA SOCIÉTÉ « PLUS PROPRE »



**B.E.P.**

Spécialité : **MÉTIER DE L'HYGIÈNE, DE LA PROPRETÉ ET DE L'ENVIRONNEMENT**

Durée :  
**1h30**

Session  
**2007**

Épreuve : **EP3 – Analyse d'une situation professionnelle**

N° Sujet : 07-2126

Coefficient:  
**2**

Folio  
**6 / 6**