

Métropole – la Réunion - Mayotte		Session 2007	Code(s) examen(s)	Tirages
Corrigé		BEP Secteur 7		
Épreuve : Mathématiques et Sciences physiques				
Coefficient : 4	Durée : 1 heure	Feuillet :	1/3	

Exercice 1 (5,5 points)

- 1.1. Voir annexe 1. **2,5 points**
1.2. Voir annexe 1. **1 point**
1.3. La formule B est la moins chère pour Monsieur LASRAM. **1 point**
1.4. La formule B devient plus avantageuse que la formule A à partir de 5 repas. **1 point**

Exercice 2 (5 points)

- 2.1. Voir annexe 2. **0,5 point**
2.2. Prix moyen d'un repas : $\frac{27100}{1250}$ soit 21,68 €. **2,5 points**
2.2. Nombre de repas d'un montant inférieur à 30 € :
 $120 + 650 + 125 = 895$ soit 895 repas. **1 point**
2.3. Pourcentage de repas : $\frac{895}{1250} = 0,716$ soit 72 %. **1 point**

Exercice 3 (5 points)

- 3.1. Voir annexe 2. **détail des points en annexe**
3.2. Pourcentage de remise : $\frac{19,18}{383,60}$ soit 5 %. **1 point**

Exercice 4 (4,5 points)

- 4.1. Prix Hors Taxe : $\frac{15}{1,196}$ soit 12,54 €. **1,5 point**
4.2. Prix Taxe Comprise : $12,54 \times 1,055$ soit 13,23 €. **1,5 point**
4.3. Montant de l'économie réalisée : $15 - 13,23 = 1,77$ soit 1,77 €. **1,5 point**

Corrigé**BEP Secteur 7**

Épreuve : Mathématiques et Sciences physiques

Coefficient : 4

Durée : 1 heure

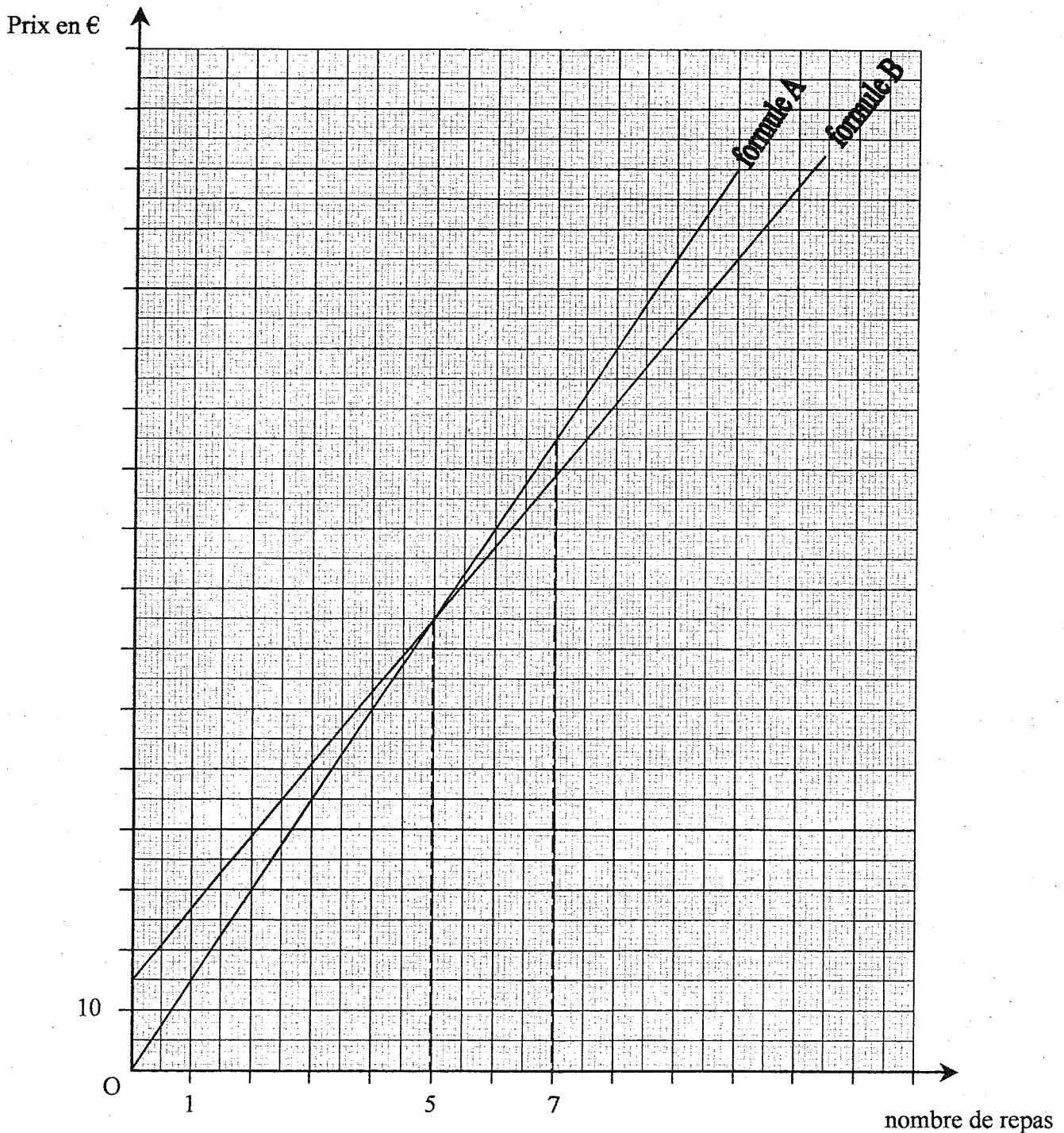
Feuillet : 2/3

ANNEXE 1 À RENDRE AVEC LA COPIEFormule A :

Nombre de menus	0	3	8	10
Prix à payer en €	0	45	120	150

Formule B :

Nombre de menus	0	3	8	10
Prix à payer en €	15	51	111	135



Métropole – la Réunion - Mayotte		Session 2007	Code(s) examen(s)	Tirages
Corrigé		BEP Secteur 7		
Épreuve : Mathématiques et Sciences physiques				
Coefficient : 4	Durée : 1 heure	Feuillelet :	3/3	

ANNEXE 2 À RENDRE AVEC LA COPIE

Exercice 2

Montant du repas en euro	Nombre de repas n_i
[0 ; 10 [120
[10 ; 20 [650
[20 ; 30 [125
[30 ; 40 [235
[40 ; 50 [120
Total	1 250

Exercice 3

Désignation	Quantité (kg)	Prix unitaire (€)	Montant HT (€)
Gambas	5	17,08	85,40
Rouget	6	10,55	63,30
Cabillaud	9	12,20	109,80
Lieu noir	18	6,95	125,10
Prix Brut HT			383,60
Remise			19,18
Prix net HT			364,42
TVA 5,5 %			20,04
Prix TC			384,46

0,5 point

0,5 point

1 point

0,5 point

1 point

0,5 point