

BEP - Secteur industriel et secteur tertiaire

SUJET

Session 2007

Durée : 1H

Coefficient : 1 Industriel. 2 Tertiaire

Épreuve : HISTOIRE – GÉOGRAPHIE

Code : HG-06-2007-MR

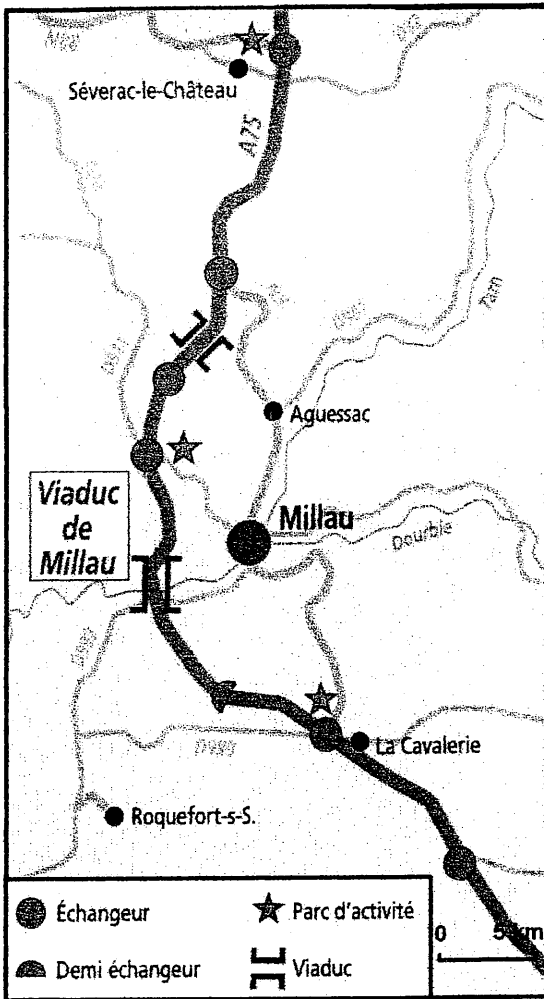
Ce sujet comporte 5 pages numérotées de 1/5 à 5/5
Assurez-vous que cet exemplaire est complet.
S'il est incomplet, demandez un autre exemplaire au chef de salle.

L'usage de la calculatrice n'est pas autorisé

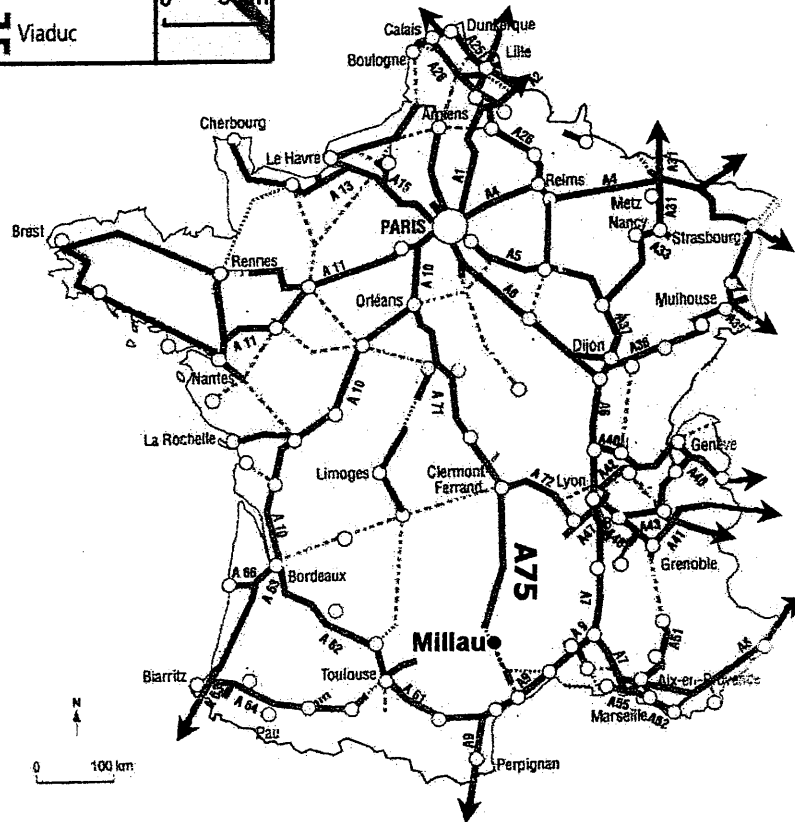
-SUJET-

SUJET : LES ESPACES LIÉS AUX ÉCHANGES : l'exemple du viaduc de Millau.

Document 1 : Le viaduc de Millau dans l'espace français.



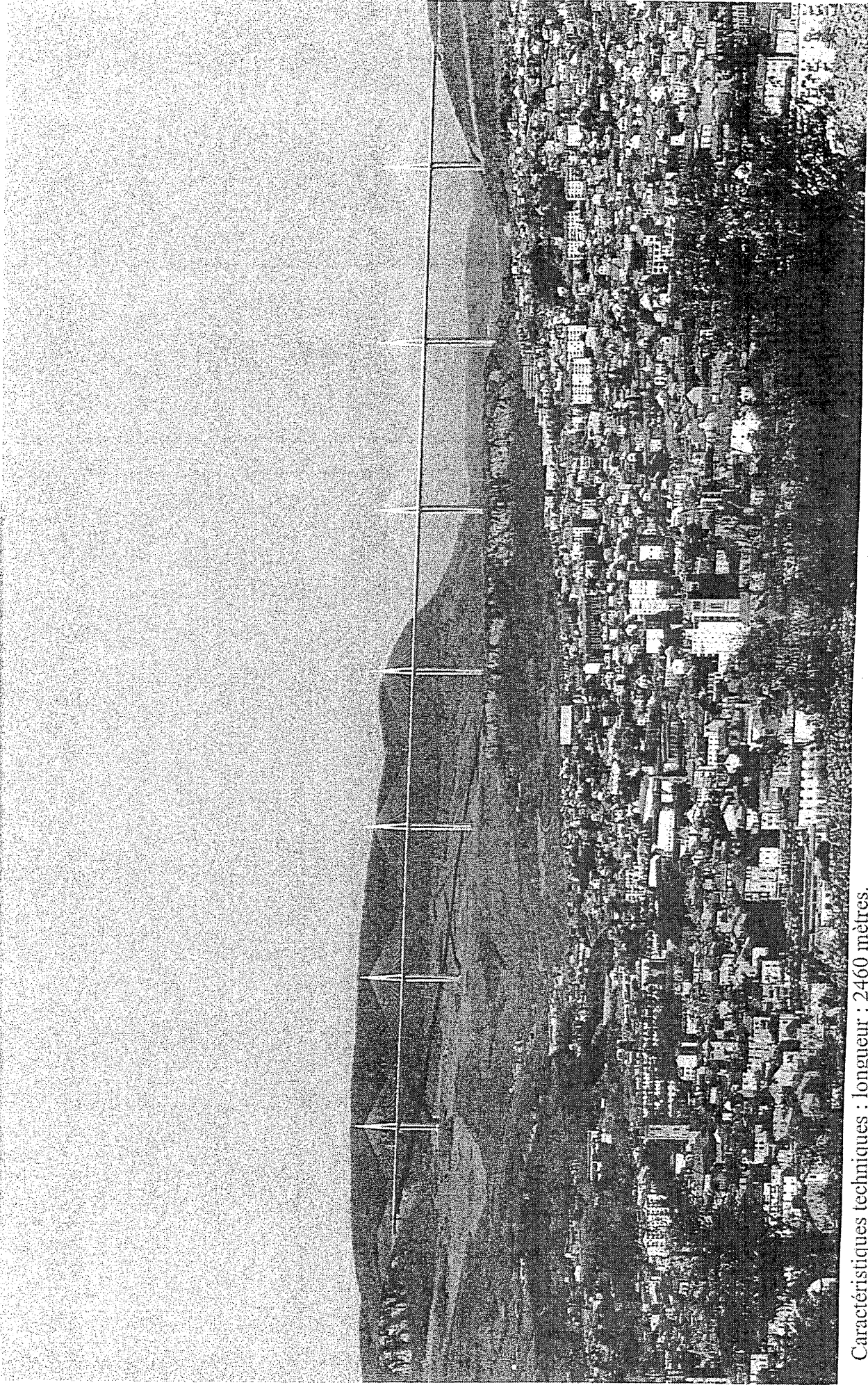
Inauguré le 14 décembre 2004,
le viaduc de Millau permet
l'achèvement de l'autoroute A 75.



Le réseau autoroutier français en 1996.

Sources : - Magnard 1^{ère}, 2003

- d'après *L'état de la France*, Bréal, 1996



Caractéristiques techniques : longueur : 2460 mètres.
hauteur : 270 mètres au-dessus du Tarn.

Document 3 : Qu'il fait bon vivre auprès du viaduc de Millau !

Le succès touristique de l'ouvrage dépasse toutes les espérances. Millau est devenu une destination, l'Aveyron une région qui mérite le séjour.

Pour décourager les automobilistes de se garer sur la bande d'arrêt d'urgence, les collectivités locales ont aménagé à la hâte un site d'observation, avec un parking, à quelques kilomètres. Samedi 23 juillet, ils étaient 12 000 à avoir fait le pèlerinage sur le belvédère. [...]

Les habitants n'affichaient pas cet enthousiasme au début du chantier. Logique : le dernier tronçon de l'A 75, qui relie Montpellier à Clermont-Ferrand, devait faire sauter le fameux bouchon en passant au-dessus de Millau. Les commerçants craignaient que les automobilistes ne s'arrêtent plus en ville et que leurs recettes en pâtissent. Leurs angoisses se sont dissipées aujourd'hui. Les touristes viennent de loin pour voir le viaduc et s'arrêtent quelques jours dans l'Aveyron.

De passage obligé, le centre-ville s'est mué en attraction et les commerces en ont bien profité. L'activité traditionnelle de la ville, la ganterie, redémarre. Pour la première fois depuis des années, on vient de former cinq jeunes coupeurs de gants. [...]

Aux environs de la ville, on n'est pas loin de l'euphorie. À 65 kilomètres, l'abbaye de Sylvanès a vu sa fréquentation augmenter de 50%. À Micropolis, la cité des insectes, à 20 kilomètres, les visiteurs sont 12% de plus que l'an dernier. Mieux encore dans les caves de la ville de Roquefort : le nombre de visiteurs a crû de 51% sur les huit premiers mois de l'année. « *L'impact est bien supérieur à toutes les projections les plus optimistes* », s'enthousiasme Laurence Guibal, qui supervise les visites.

Source : Challenges n°3, 15 septembre 2005.

QUESTIONS

Il sera tenu compte de la qualité de l'expression et de l'orthographe, notamment pour la dernière question.

Document 1 :

- 1) Situez le viaduc de Millau dans l'espace français. **2 points**

Document 2 :

- 2) Décrivez le viaduc de Millau. **2 points**

- 3) À quelles contraintes géographiques ont été confrontés les concepteurs du viaduc? **2 points**

Document 1 :

- 4) Quels avantages présente la construction du viaduc pour les échanges dans l'espace français ? **2 points**

Documents 2 et 3 :

- 5) Quel risque économique cette construction pouvait-elle entraîner pour la fréquentation de la ville de Millau ? **1 point**

Document 3 :

- 6) Quels avantages a effectivement apportés la construction du viaduc ? Quels en sont les bénéficiaires ? **4 points**

7) Documents 1, 2 et 3 :

Dans un paragraphe organisé d'une quinzaine de lignes, en mettant en relation l'ensemble des documents et en faisant appel à vos connaissances, vous montrerez que le viaduc de Millau constitue un aménagement important pour les échanges nationaux et le développement économique local. **7 points**