

EP3 RÉALISATION D'UN OUVRAGE

DOSSIER MISE EN ŒUVRE

Ce sujet comporte deux parties.

La première consiste en la réalisation d'un ouvrage.

La seconde porte sur des savoirs technologiques associés.
Le dossier sur les savoirs technologiques sera distribué et traité en salle en début d'épreuve l'après-midi..

NATIONAL		Durée : 8 heures	SIGNALÉTIQUE ENSEIGNE ET DÉCOR	
CAP	SUJET	Coefficient : 7	Épreuve : EP3 Réalisation d'un Ouvrage	
		Session 2007	Numéro du sujet : 250-EG07	Page de garde 1/2

EP3 RÉALISATION D'UN OUVRAGE

SAVOIRS TECHNOLOGIQUES ASSOCIÉS

Le dossier sur les savoirs technologiques sera traité en salle en début d'épreuve l'après-midi, le candidat dispose du temps qu'il souhaite pour répondre à ce questionnaire.

Temps conseillé 30 minutes

Les pages 7/8 et 8/8 sont à rendre pour correction.

NATIONAL		Durée : 8 heures	SIGNALÉTIQUE ENSEIGNE ET DÉCOR	
CAP	SUJET	Coefficient : 7	Épreuve : EP3 Réalisation d'un Ouvrage	
		Session 2007	Numéro du sujet : 250-EG07	Page de garde 2/2

EP3 RÉALISATION D'UN OUVRAGE

CAPACITÉS

- C3-01 : Transposer la maquette en vue de la réalisation.
- C3-02 : Préparer le support existant et les matières d'œuvre.
- C3-03 : Préparer le support à poser et les matières d'œuvre.
- C3-04 : Réaliser, mettre en place les lettrages, graphismes et décors.
- C3-05 : Assurer la finition et vérifier la conformité du travail réalisé.
- C4-01 : S'exprimer graphiquement et par écrit.

NATIONAL		Durée : 8 heures	SIGNALÉTIQUE ENSEIGNE ET DÉCOR	
CAP	SUJET	Coefficient : 7	Épreuve : EP3 Réalisation d'un Ouvrage	
		Session 2007	Numéro du sujet : 250-EG07	Page : 1/8

ON DONNE	ON DEMANDE	ON EXIGE	ON ÉVALUE
<ul style="list-style-type: none"> - Un panneau en "MÉLAMINÉ" prépeint : dimensions (1m X 1,50 m). - Une maquette couleur page (3/8), échelle 1/7. - Un transparent du panneau page (4/8), échelle 1/10. - Un échantillonnage de peintures acryliques de base. - Une maquette couleur de l'attribut, page (5/8). - Un transparent de l'attribut, page (6/8). - Un échantillonnage de peintures. - Un ordinateur de découpe avec la police de caractère (Swis 721 BT). - Du vinyl crème. - Un questionnaire de savoirs technologiques page (7/8 et 8/8). 	<ul style="list-style-type: none"> - Le traçage du panneau au rétroprojecteur. - La mise en peinture du panneau suivant la maquette. - Le traçage de l'attribut au rétroprojecteur. - La mise en peinture de l'attribut à l'aide de mairres et de brosses à tableaux. - La saisie et la découpe du lettrage suivant la maquette. - La pose du lettrage sur le panneau. - Des réponses au questionnaire. 	<ul style="list-style-type: none"> - Une implantation et un traçage parfait avec correction des déformations dues à la projection. - Le respect des proportions. - Un traçage parfait. - Le respect des teintes de la maquette. - Une mise en peinture de qualité professionnelle. - Un traçage fidèle à la maquette. - Une application picturale de la peinture. - Le respect de la police de caractères et le respect des dimensions. - Une pose et un positionnement parfait. - Des réponses claires et pertinentes. 	<ul style="list-style-type: none"> - Implantation et proportions respectées. - La qualité du traçage. - Corps de lettres conformes. - Intervalles conformes. - Le respect des teintes. - La mise en peinture. - Application régulière. - Opacité : fond masqué. - Sans manque ni coulure. - La qualité du traçage. - Le rendu de l'attribut. - Les respects. - La qualité et le positionnement. - La propreté du panneau. - Qualité des réponses.

I M P O R T A N T

L'EMPLOI DE LA BANDE CACHE ET DU PAPIER TAPE EST STRICTEMENT INTERDIT.

- Les feuilles 7/8 et 8/8 sont à rendre au centre d'examen pour la notation

NATIONAL	Durée : 8 heures	SIGNALÉTIQUE ENSEIGNE ET DÉCOR
CAP SUJET	Coefficient : 7 Session 2007	Épreuve : EP3 Réalisation d'un Ouvrage Numéro du sujet : 250-EG07 Page : 2/8

La Pépinière de Marie

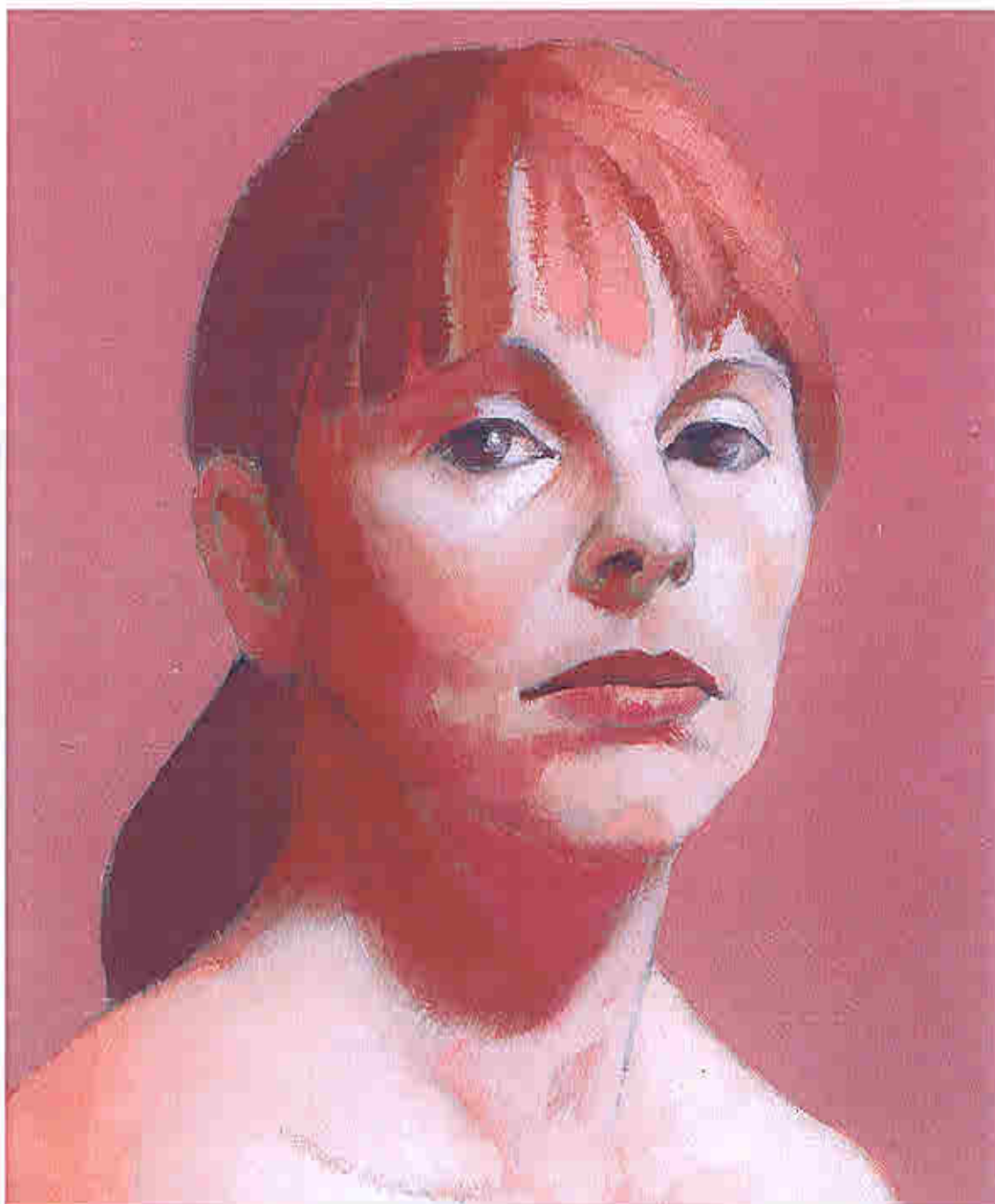


ARBRES ET ARBUSTES
D'ORNEMENT
PALMIERS OLIVIERES ET FRUITIERS

NATIONAL		Durée : 8 heures	SIGNALÉTIQUE ENSEIGNE ET DÉCOR	
CAP	SUJET	Coefficient : 7	Épreuve : EP3 Réalisation d'un Ouvrage	
		Session 2007	Numéro du sujet : 250-EG07	Page : 3/8

La Pépinière de Marie

NATIONAL		<u>Durée</u> : 8 heures	SIGNALÉTIQUE ENSEIGNE ET DÉCOR	
CAP	SUJET	Coefficient : 7	Épreuve : EP3 Réalisation d'un Ouvrage	
		Session 2007	Numéro du sujet : 250-EG07	Page : 4/8



NATIONAL		<u>Durée</u> : 8 heures	SIGNALÉTIQUE ENSEIGNE ET DÉCOR	
CAP	SUJET	Coefficient : 7	Épreuve : EP3 Réalisation d'un Ouvrage	
		Session 2007	Numéro du sujet : 250-EG07	Page : 5/8



NATIONAL		<u>Durée</u> : 8 heures	SIGNALÉTIQUE ENSEIGNE ET DÉCOR	
CAP	SUJET	Coefficient : 7	Épreuve : EP3 Réalisation d'un Ouvrage	
		Session 2007	Numéro du sujet : 250-EG07	Page : 6/8

SAVOIRS TECHNOLOGIQUES

- Citez les différentes familles de lettres de la classification THIBAudeau (description et dessin d'un "H" hauteur 30 mm pour chaque famille). /3

- Qu'est ce qu'une charte graphique ? /2

- Quelles sont les trois couleurs primaires en synthèse soustractive ? /1

- À quoi sert un nuancier Pantone ? /2

- Qu'est ce qu'un scanner et à quoi sert-il ? /1

- Qu'est ce qu'un poncif ? (fabrication et utilisation). /2

NATIONAL		<u>Durée</u> : 8 heures	SIGNALÉTIQUE ENSEIGNE ET DÉCOR	
CAP	SUJET	Coefficient : 7	Épreuve : EP3 Réalisation d'un Ouvrage	
		Session 2007	Numéro du sujet : 250-EG07	Page : 7/8

- Qu'est ce que du "TYVEK" ? (Matériau, structure et emploi). /1

- Qu'est ce que du "VISAWHITE" ? (Matériau, structure et emploi). /1

- Quelle est la différence entre une peinture d'impression et une peinture primaire ? /1

- Quels sont les pictogrammes imprimés sur un bidon de white spirit ? /3
Faites des dessins en couleur et de qualité.

- Quelles sont les raisons du décrochage d'une peinture de son support ? /3
Donnez un exemple en expliquant les causes et les remèdes.

TOTAL / 20

NATIONAL		<u>Durée</u> : 8 heures	SIGNALÉTIQUE ENSEIGNE ET DÉCOR	
CAP	SUJET	Coefficient : 7	Épreuve : EP3 Réalisation d'un Ouvrage	
		Session 2007	Numéro du sujet : 250-EG07	Page : 8/8