

C.A P CHARPENTIER BOIS

EP1

ANALYSE D'UNE SITUATION PROFESSIONNELLE

DOSSIER RESSOURCES

Pour la réalisation de cette épreuve vous disposez de *17 documents*

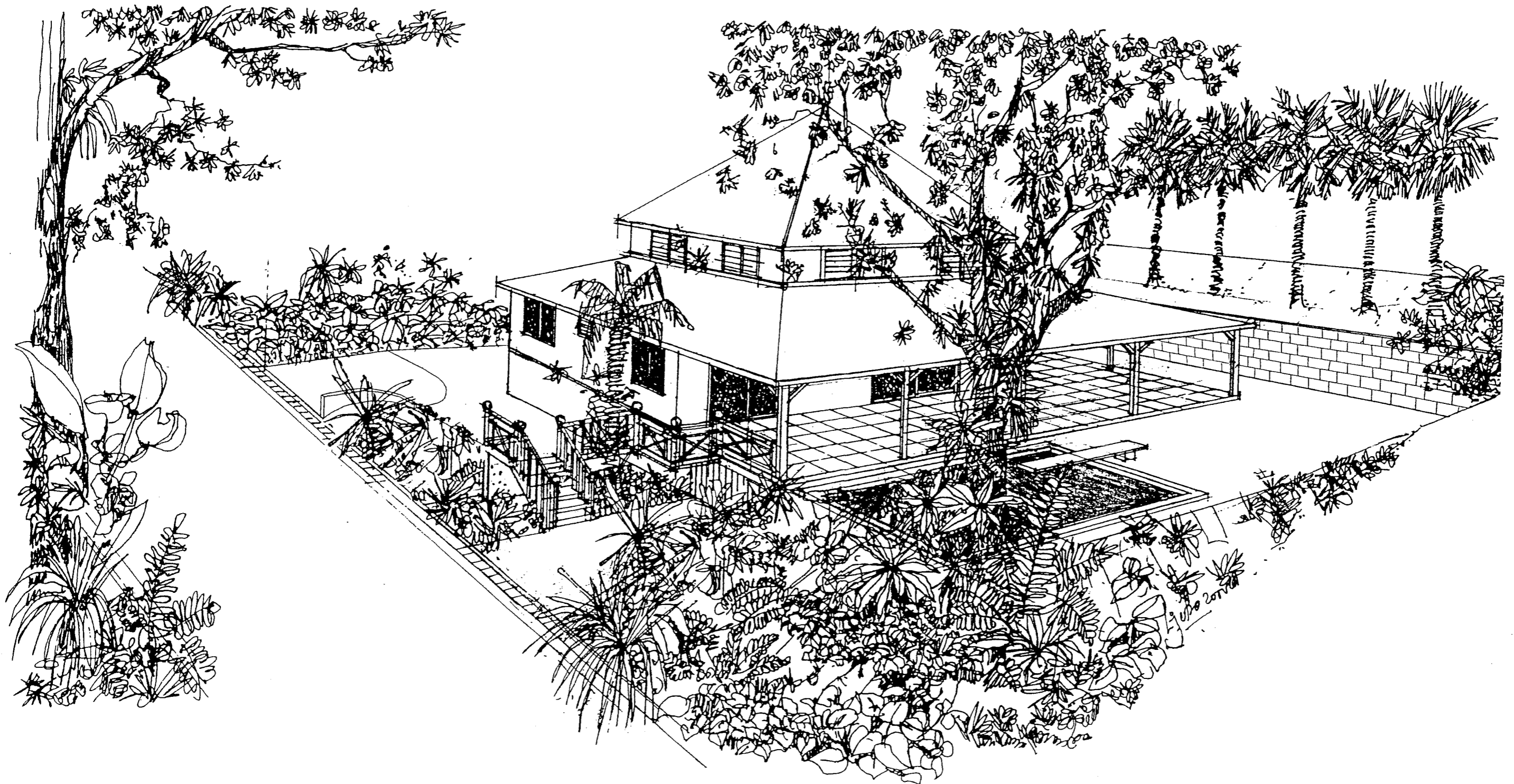
Le Dossier Ressources : pages 1 à 11

Le Dossier Réponses pages 12 à 17

IMPORTANT : Pour l'anonymat, insérer etagrafer **LE DOSSIER REPONSE** (documents 12 à 17) dans une copie Education Nationale

CAP CHARPENTIER BOIS	Code : 50 23 439	Session juin 2007	SUJET
EPREUVE : EP 1 Analyse d'une Situation Professionnelle	Durée : 3 Heures	Coefficient : 4	Page 1/17

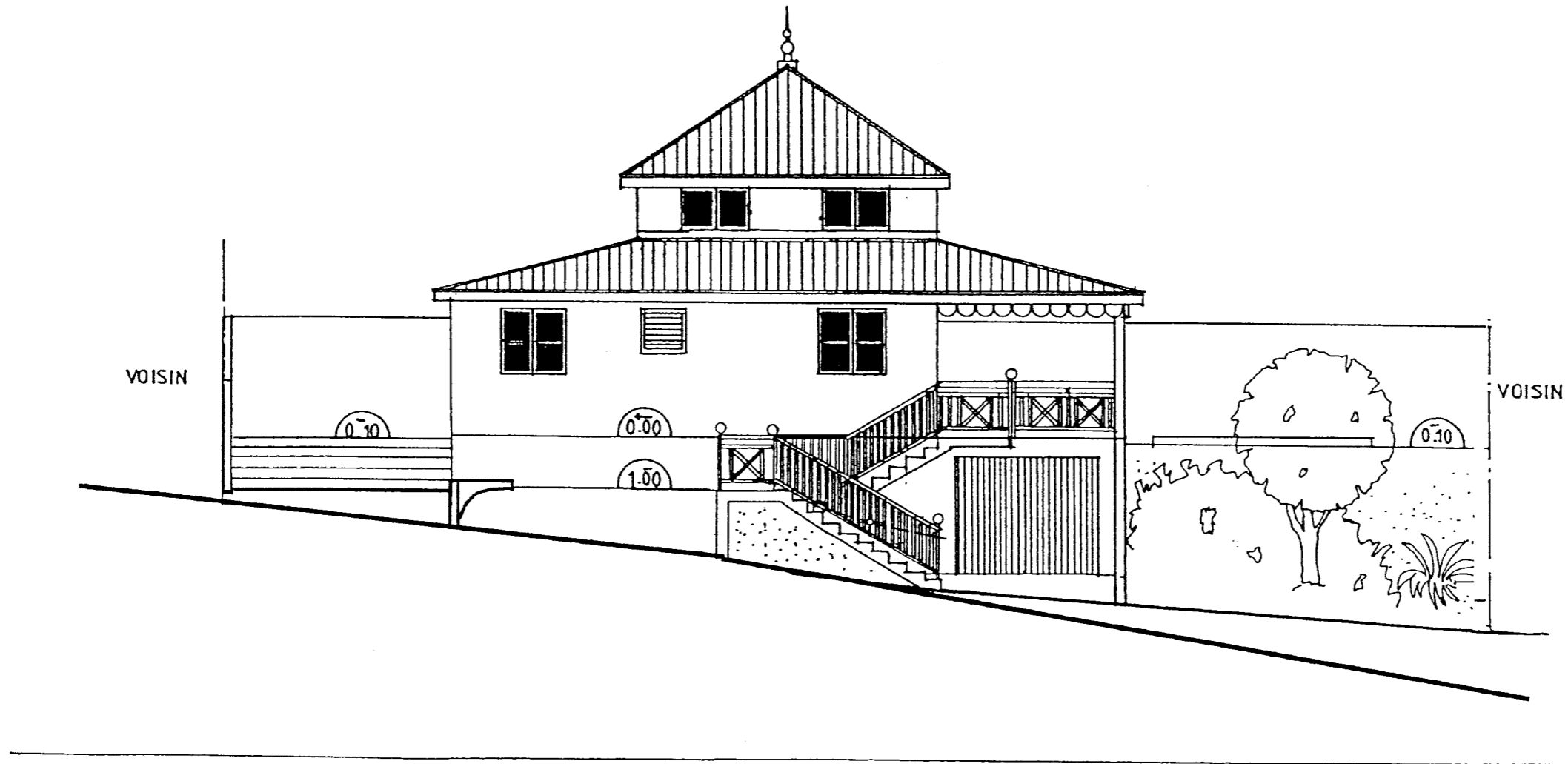
PERSPECTIVE



CAP CHARPENTIER BOIS	Code : 50 23 439	Session juin 2007	SUJET
EPREUVE : EP 1 Analyse d'une Situation Professionnelle	Durée : 3 Heures	Coefficient : 4	Page 2/17

FAÇADE NORD-OUEST

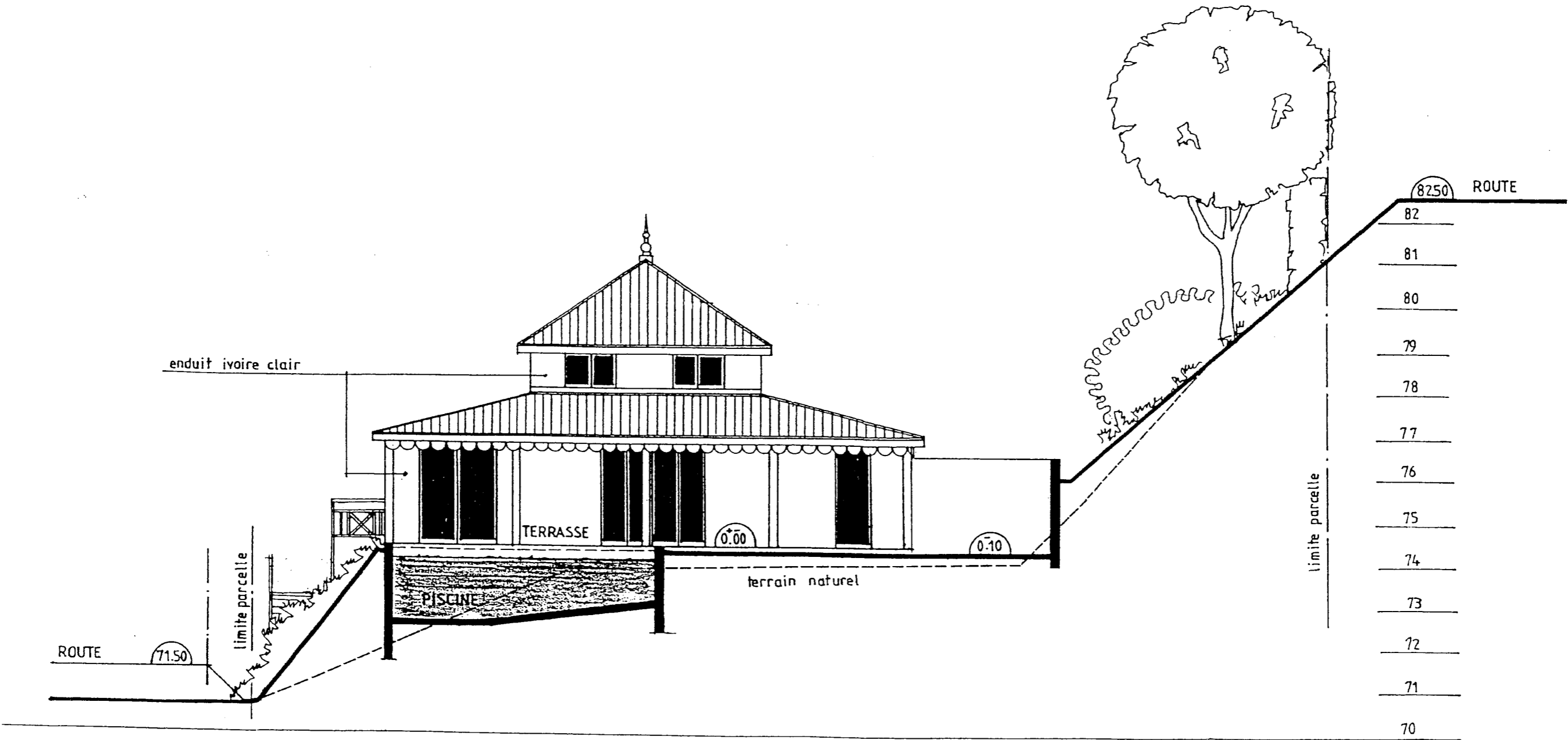
échelle 1 : 100



CAP CHARPENTIER BOIS	Code : 50 23 439	Session juin 2007	SUJET
EPREUVE : EP 1 Analyse d'une Situation Professionnelle	Durée : 3 Heures	Coefficient : 4	Page 3/17

FAÇADE SUD-OUEST

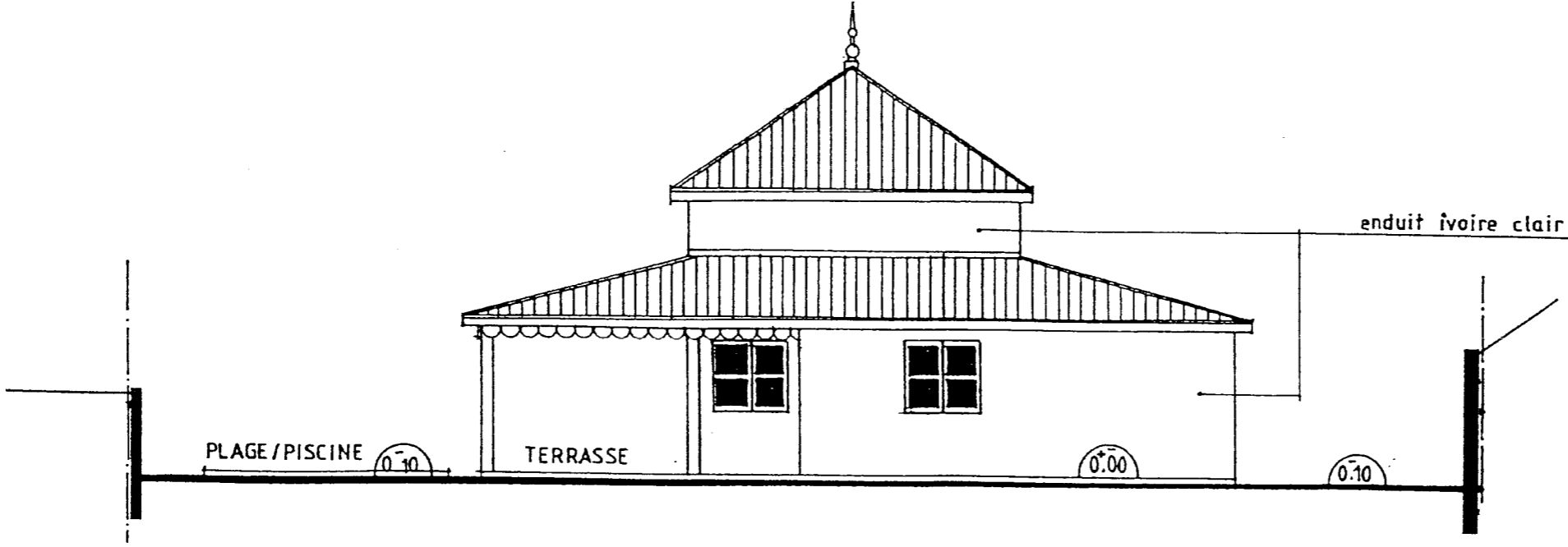
échelle 1 :100



CAP CHARPENTIER BOIS	Code : 50 23 439	Session juin 2007	SUJET
EPREUVE : EP 1 Analyse d'une Situation Professionnelle	Durée : 3 Heures	Coefficient : 4	Page 4/17

FAÇADE SUD-EST

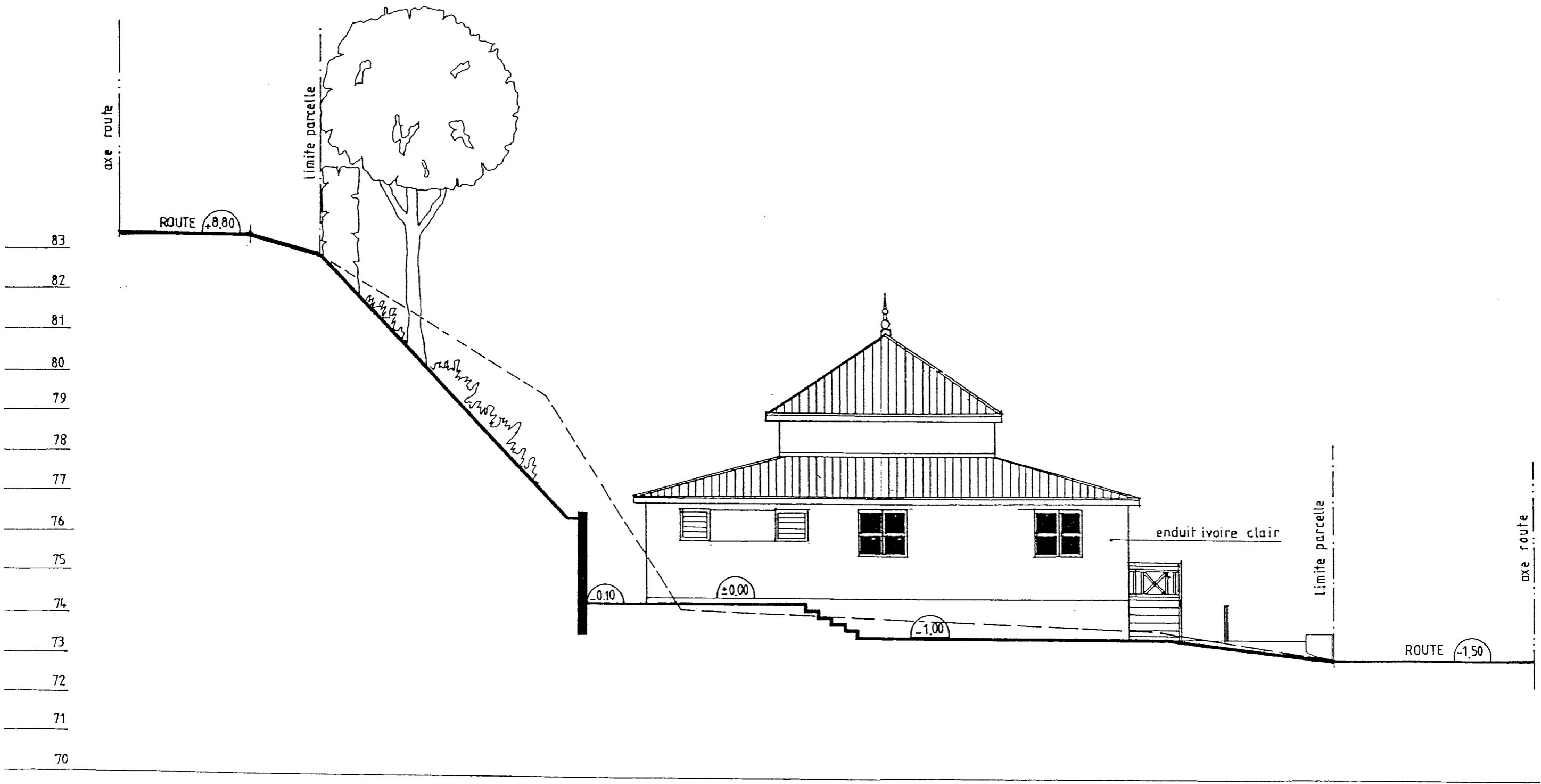
échelle 1 : 100



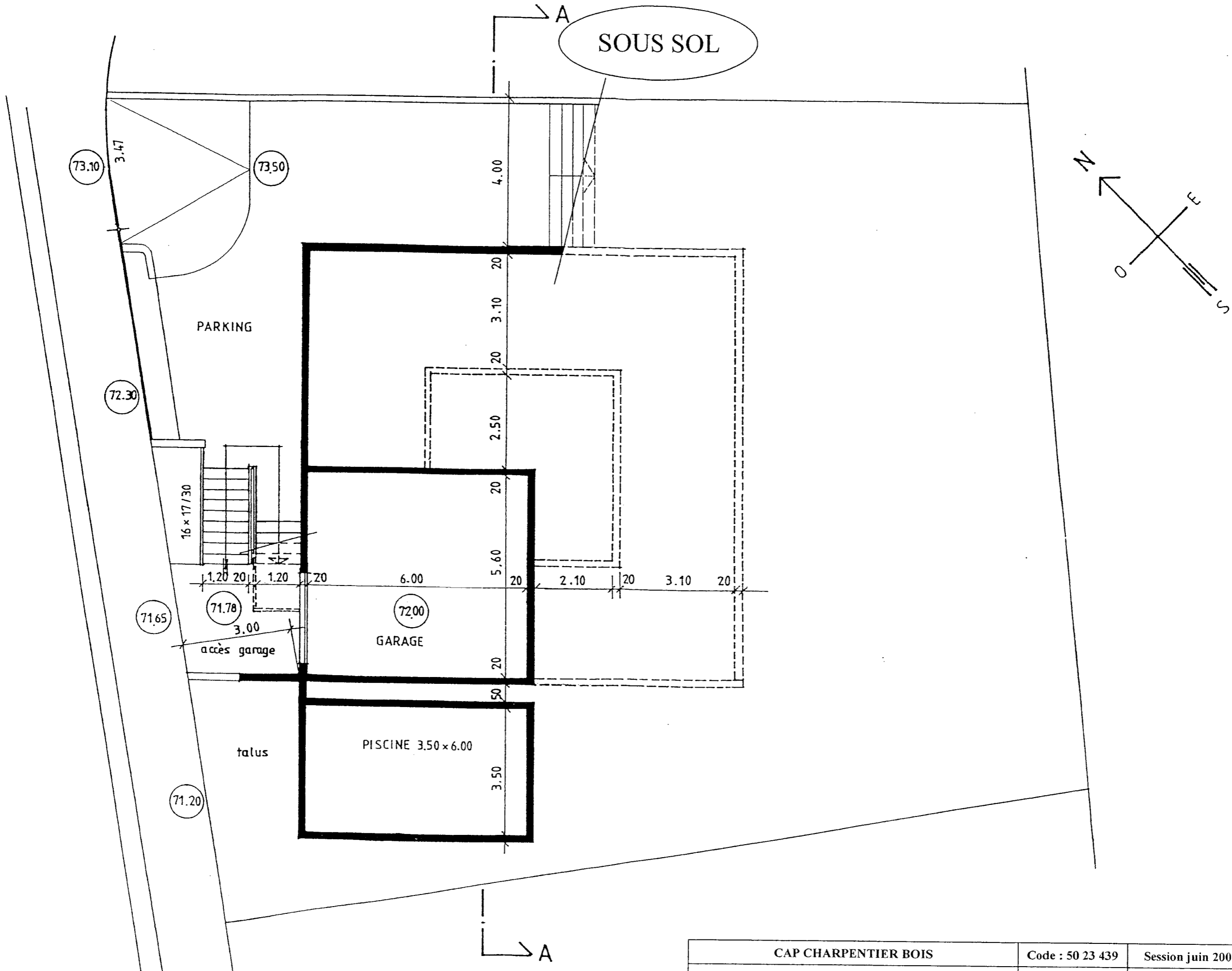
CAP CHARPENTIER BOIS	Code : 50 23 439	Session juin 2007	SUJET
EPREUVE : EP 1 Analyse d'une Situation Professionnelle	Durée : 3 Heures	Coefficient : 4	Page 5/17

FAÇADE NORD-EST

échelle 1 :100



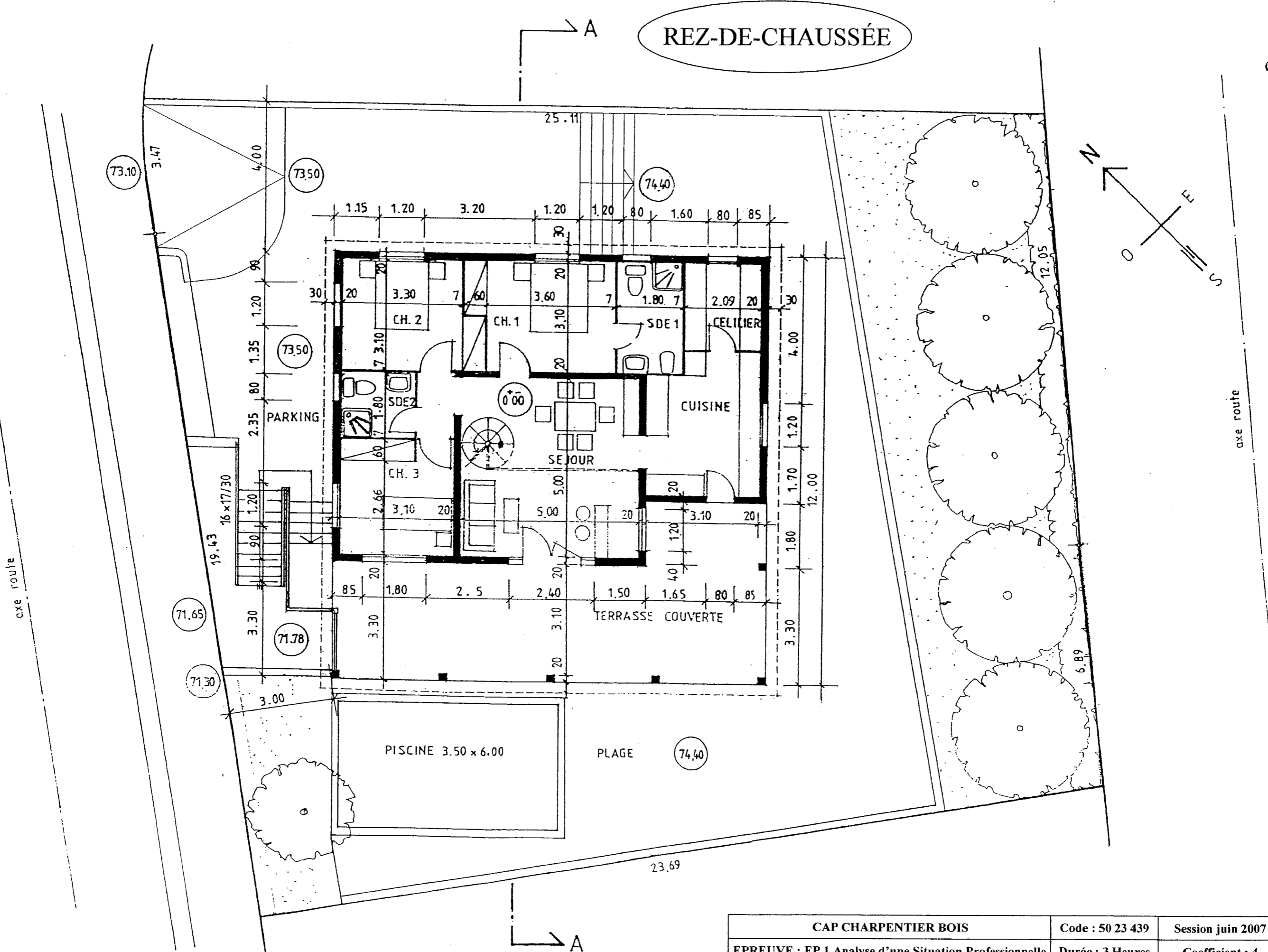
CAP CHARPENTIER BOIS	Code : 50 23 439	Session juin 2007	SUJET
EPREUVE : EP 1 Analyse d'une Situation Professionnelle	Durée : 3 Heures	Coefficient : 4	Page 6/17



CAP CHARPENTIER BOIS	Code : 50 23 439	Session juin 2007	SUJET
EPREUVE : EP 1 Analyse d'une Situation Professionnelle	Durée : 3 Heures	Coefficient : 4	Page 7/17

REZ-DE-CHAUSSÉE

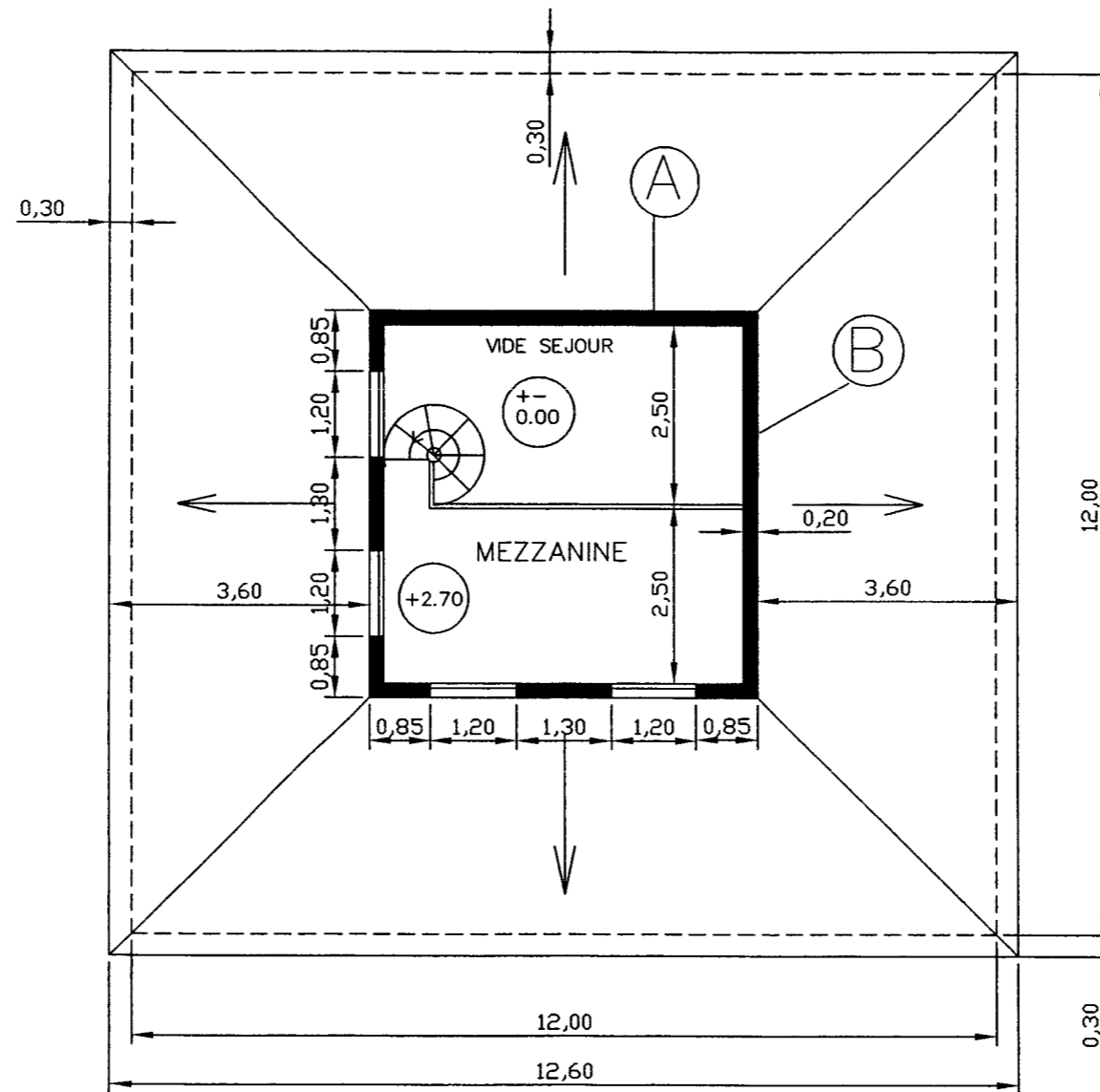
échelle 1:100



CAP CHARPENTIER BOIS	Code : 50 23 439	Session juin 2007	SUJET
EPREUVE : EP 1 Analyse d'une Situation Professionnelle	Durée : 3 Heures	Coefficient : 4	Page 8/17

MEZZANINE

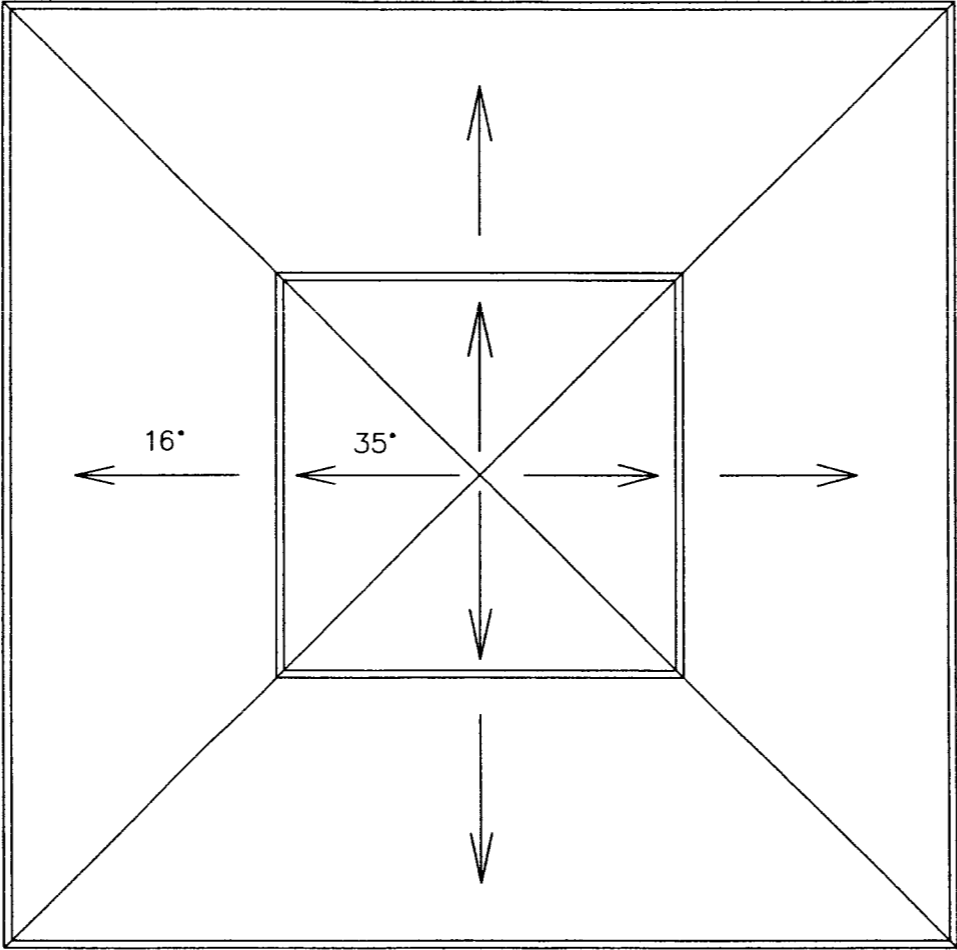
échelle 1 : 100



CAP CHARPENTIER BOIS	Code : 50 23 439	Session juin 2007	SUJET
EPREUVE : EP 1 Analyse d'une Situation Professionnelle	Durée : 3 Heures	Coefficient : 4	Page 9/17

TOITURE

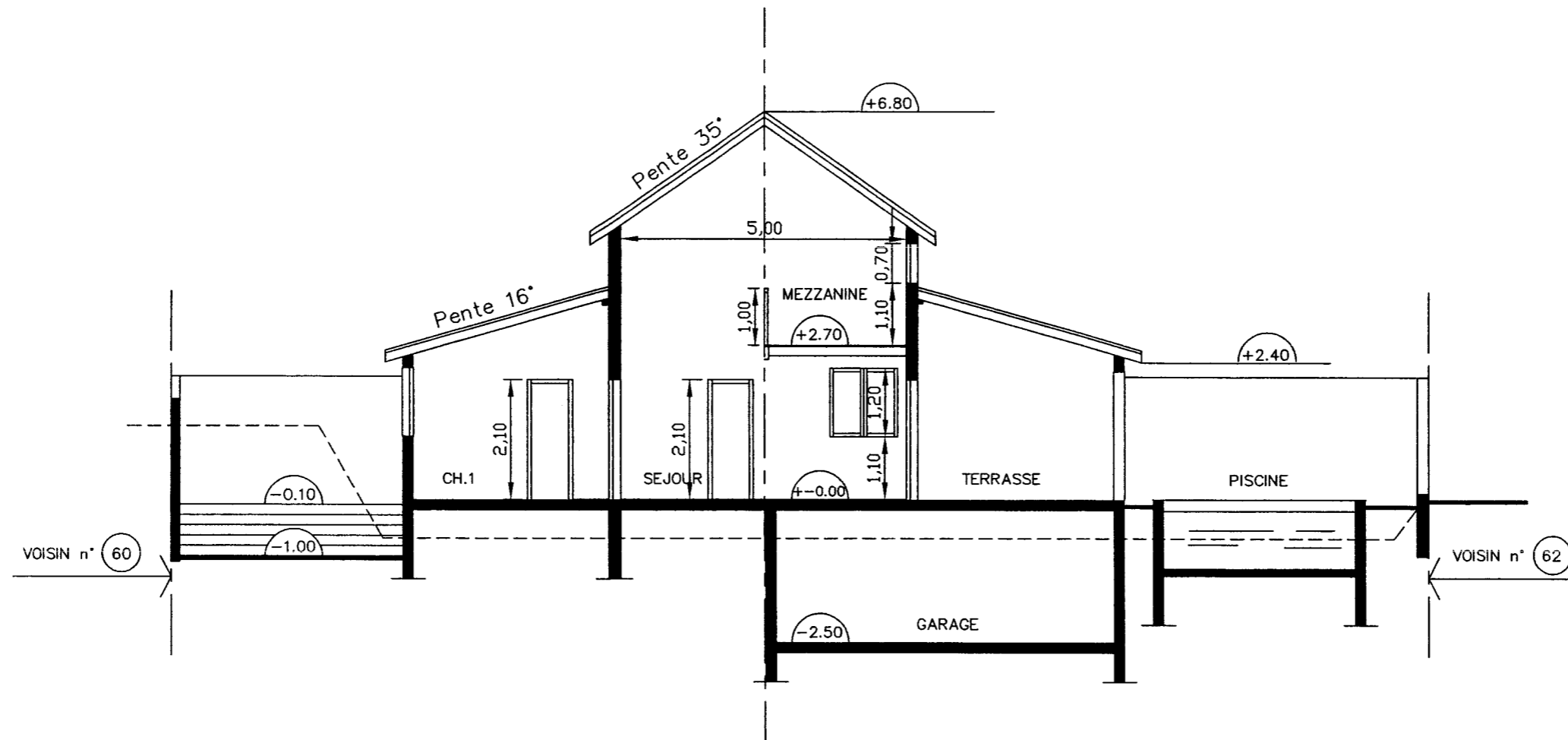
échelle 1 :100



CAP CHARPENTIER BOIS	Code : 50 23 439	Session juin 2007	SUJET
EPREUVE : EP 1 Analyse d'une Situation Professionnelle	Durée : 3 Heures	Coefficient : 4	Page 10/17

COUPE A-A

échelle 1 : 100



CAP CHARPENTIER BOIS	Code : 50 23 439	Session juin 2007	SUJET
EPREUVE : EP 1 Analyse d'une Situation Professionnelle	Durée : 3 Heures	Coefficient : 4	Page 11/17